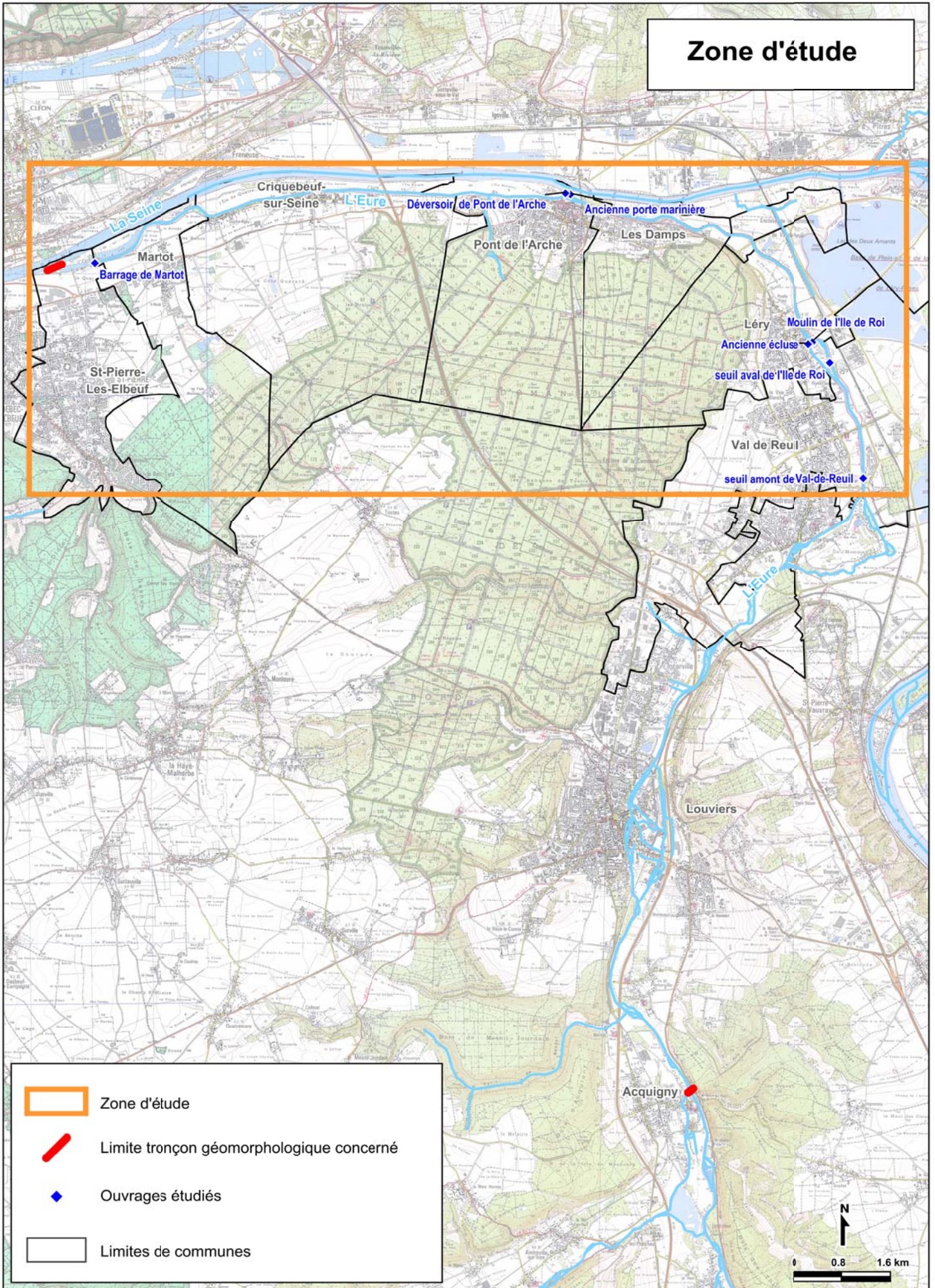
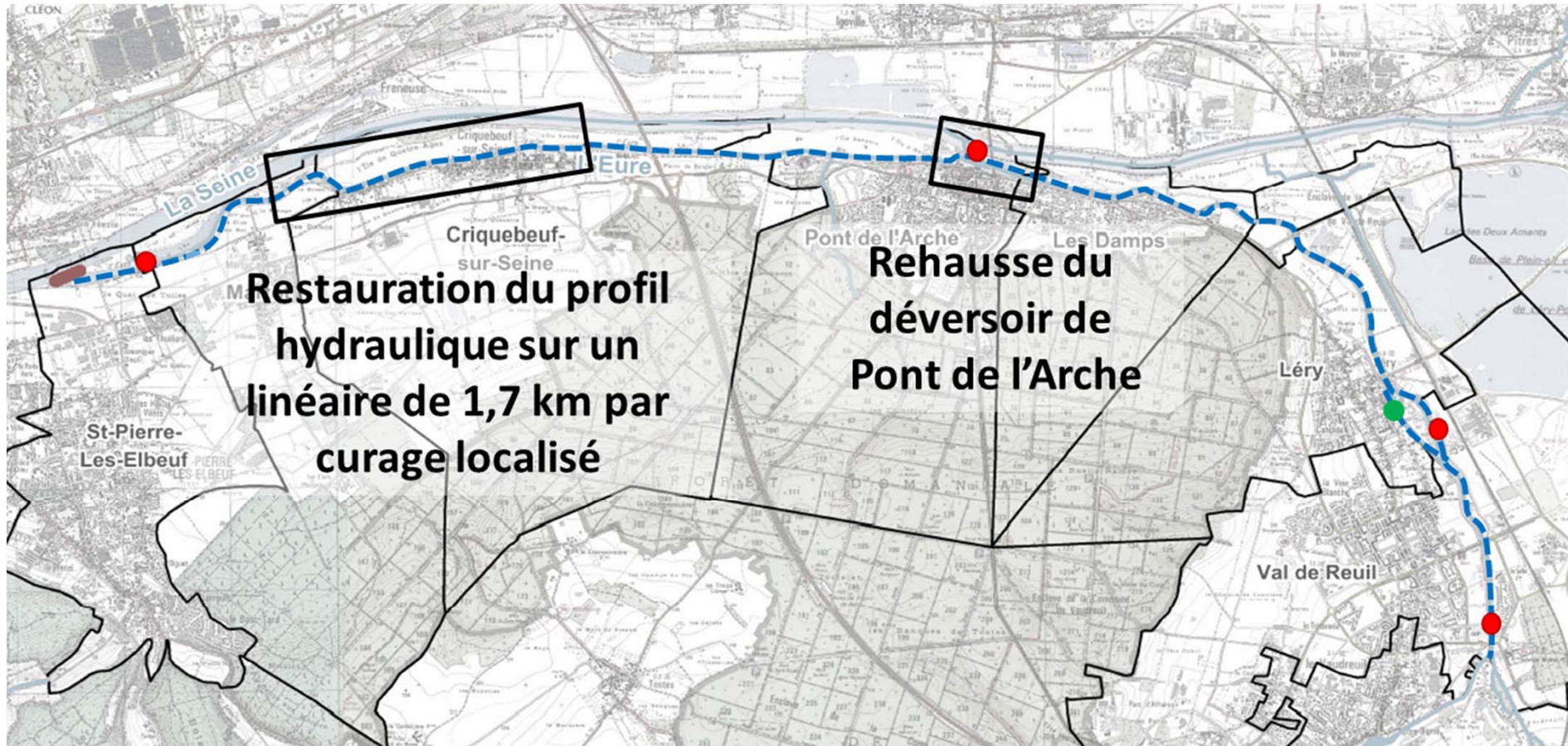


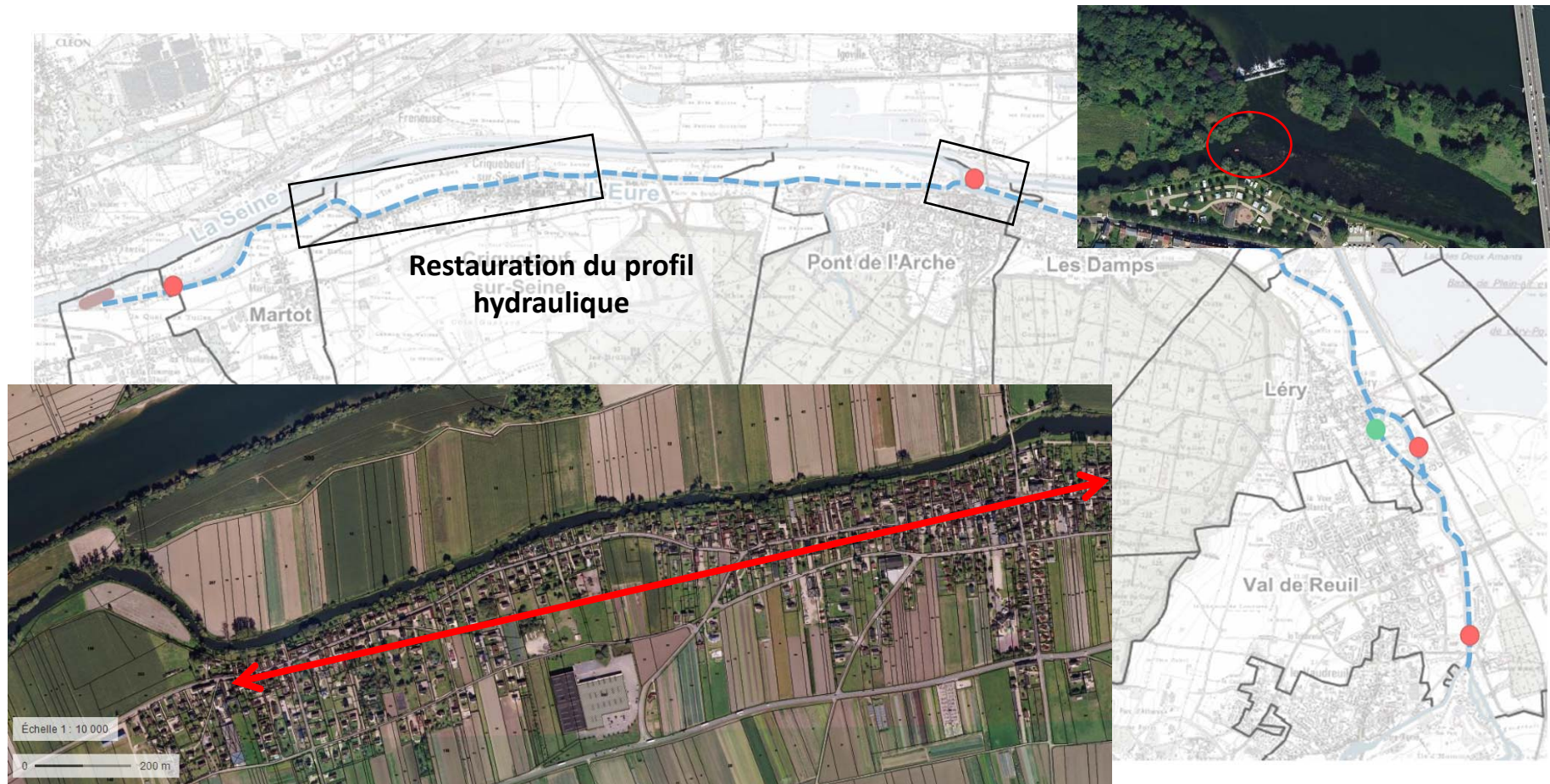
# Zone d'étude



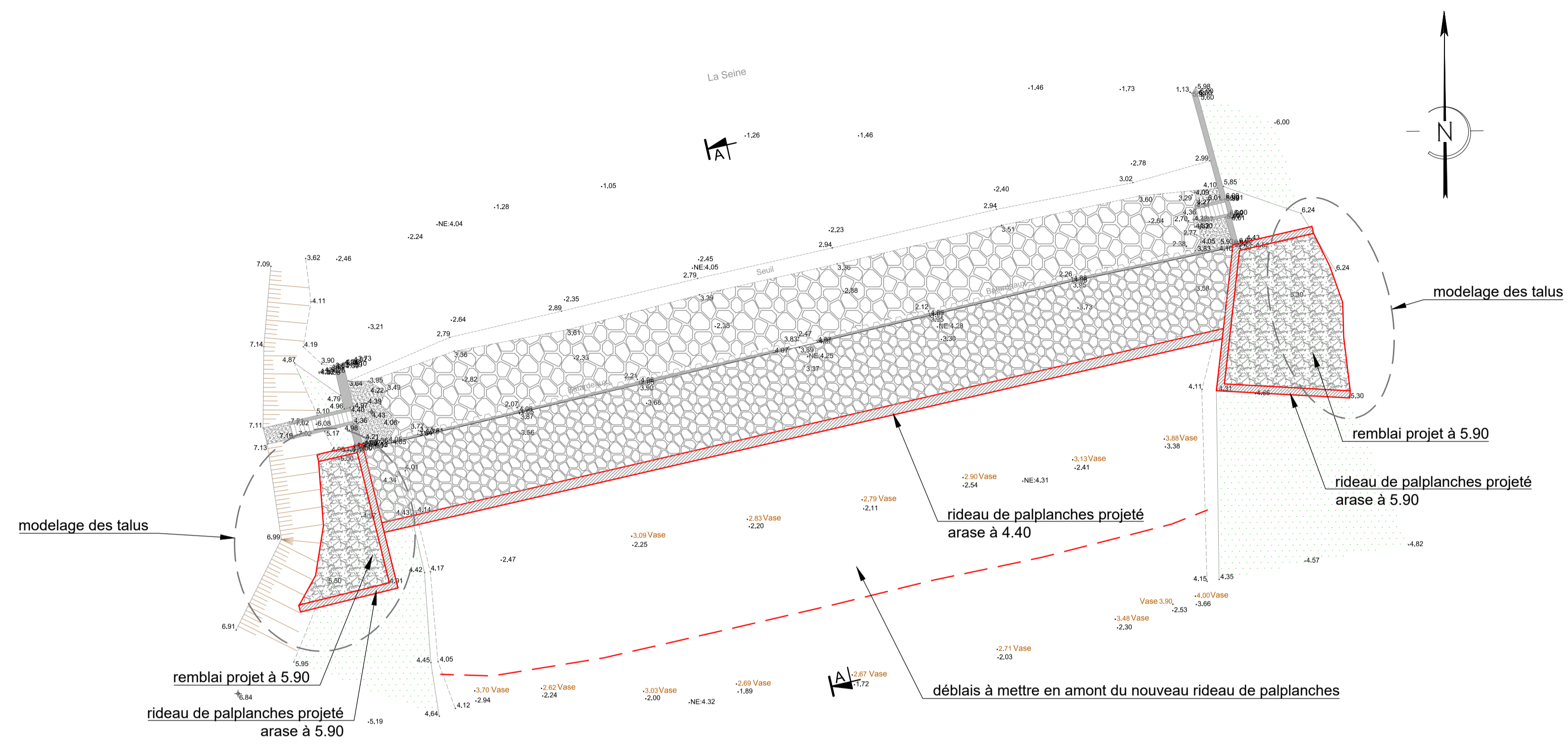
## Travaux de restauration hydraulique du bief de Martot



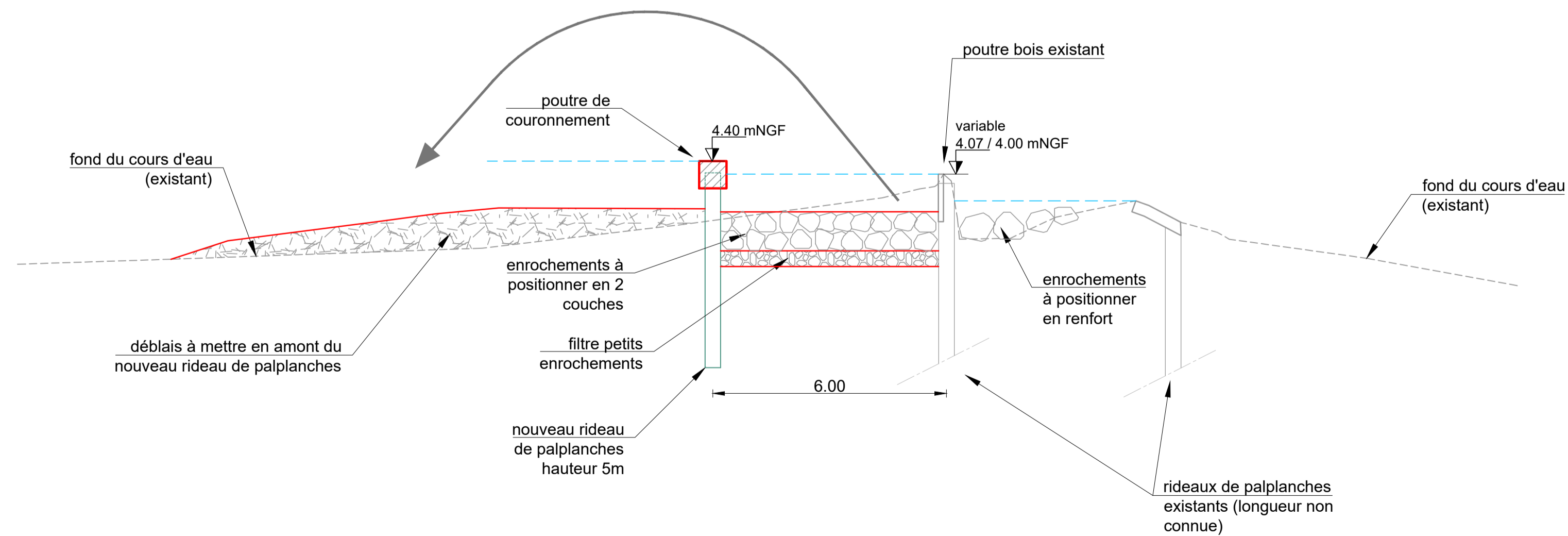
## Travaux de curage du bief



VUE EN PLAN  
Echelle : 1/250



COUPE LONGITUDINALE A-A  
Echelle : 1/100



Direction Départementale des Territoires et de la Mer

Travaux de restauration écologique de l'Eure  
aval sur le domaine public fluvial  
Programme de travaux 2018 - Déversoir de  
Pont de l'Arche

Vue en Plan et Coupe  
longitudinale du déversoir  
ETAT PROJET

Maitre d'oeuvre:

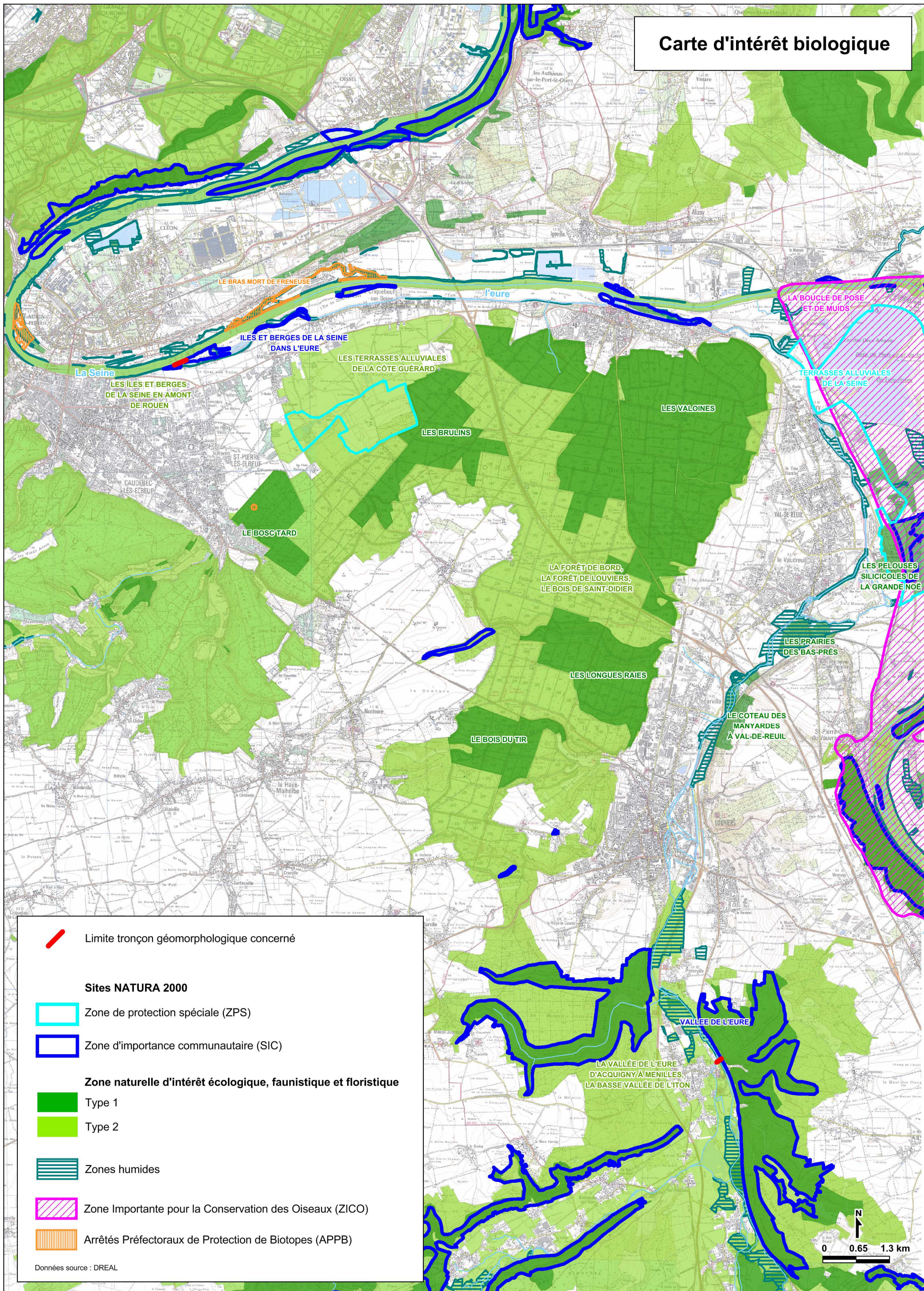


Société Française d'Ingénierie  
889 rue de la Vieille Poste CS 89017  
34000 MONTPELLIER CEDEX2  
Tel: 04 67 69 22 00  
Fax: 04 67 69 03 18

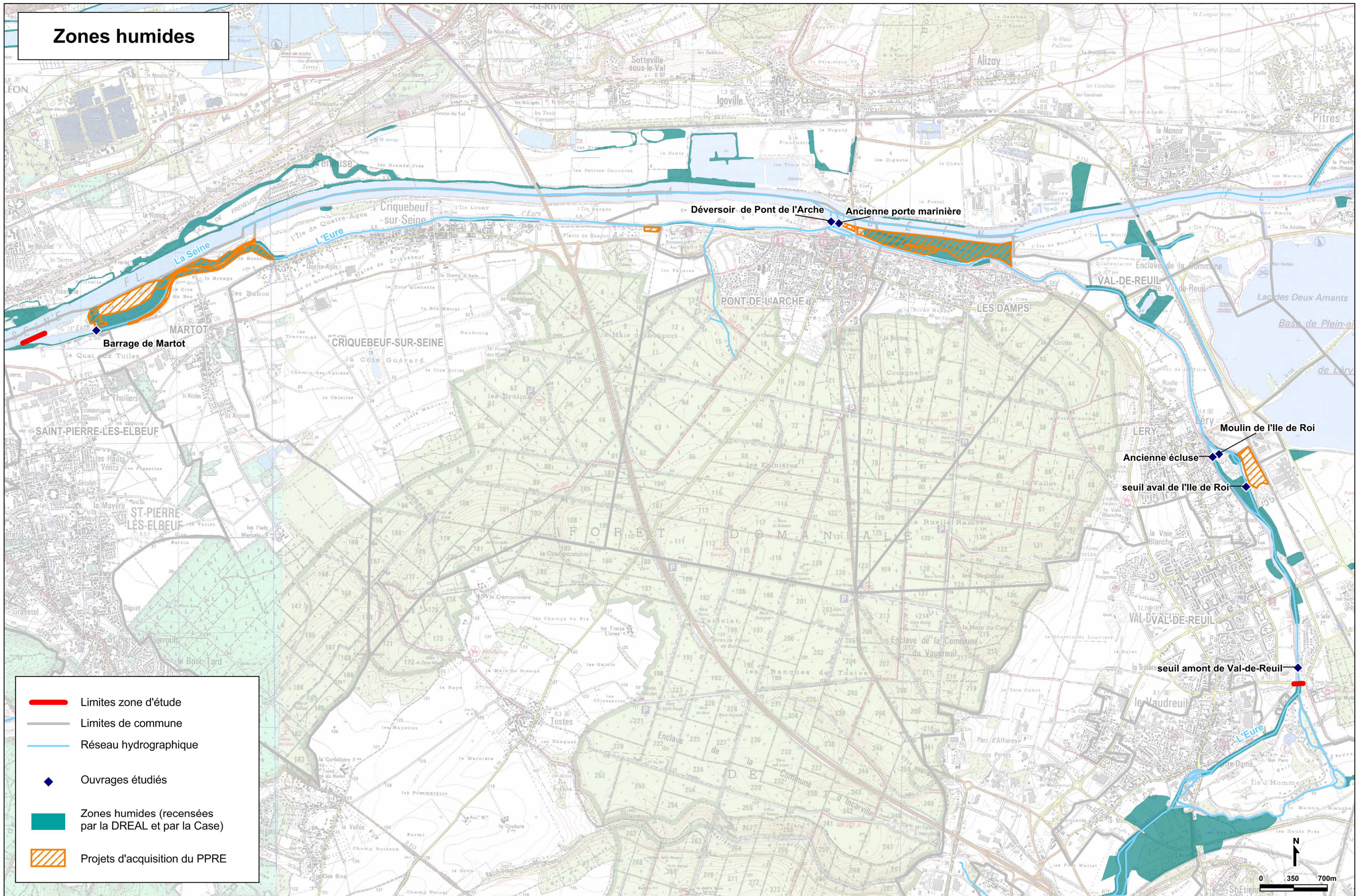
Indice	Date	Modifications	Réalisé par	Vérifié par
0	27/04/2018	version initiale	XJE	RF
1	09/07/2018	deuxième édition	XJE	RF
-	-	-	-	-
-	-	-	-	-

Phase	<b>DCE</b>	A1
		1/250 - 1/100
		Plan 1

# Carte d'intérêt biologique



# Zones humides



- Limites zone d'étude
- Limites de commune
- Réseau hydrographique
- Ouvrages étudiés
- Zones humides (recensées par la DREAL et par la Case)
- Projets d'acquisition du PPPE

# Carte du patrimoine

