

INSTANCE DE CONCERTATION ET DE SUIVI

10/03/2021



RACCORDEMENT
PARC ÉOLIEN EN MER
DU CALVADOS

Rte



Sommaire

1. Présentation des travaux
2. Calendrier des travaux
3. Retombées économiques
4. Travaux en cours



Présentation des travaux

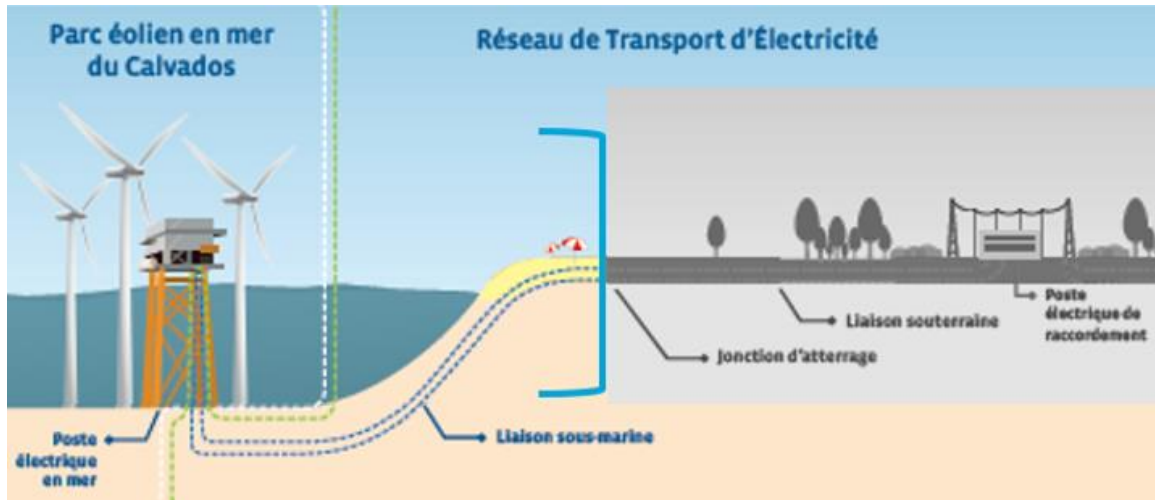


Le projet de raccordement du parc éolien en mer du Calvados





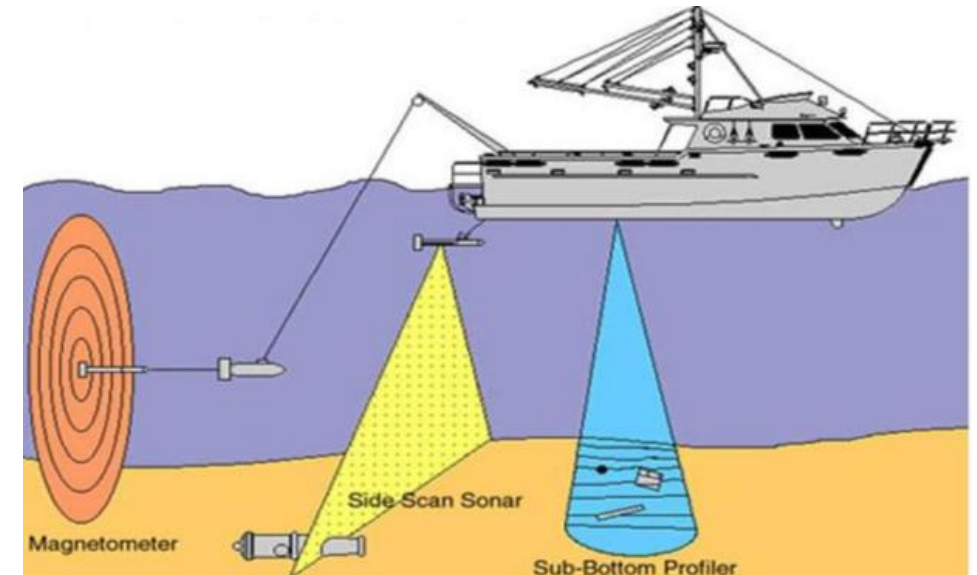
Les travaux à réaliser



2021 : études UXO

Objectif : identifier la présence d'engins explosifs

- **Survey UXO**
 - 2-3 semaines
 - Non intrusif
 - Une première passe sur un couloir de 200m
 - Le cas échéant, 2 passes sur un couloir de 50m chacun
- **Investigation UXO**
 - ~1 mois
 - ROV & plongeurs
- **Déminage par le GPD le cas échéant**



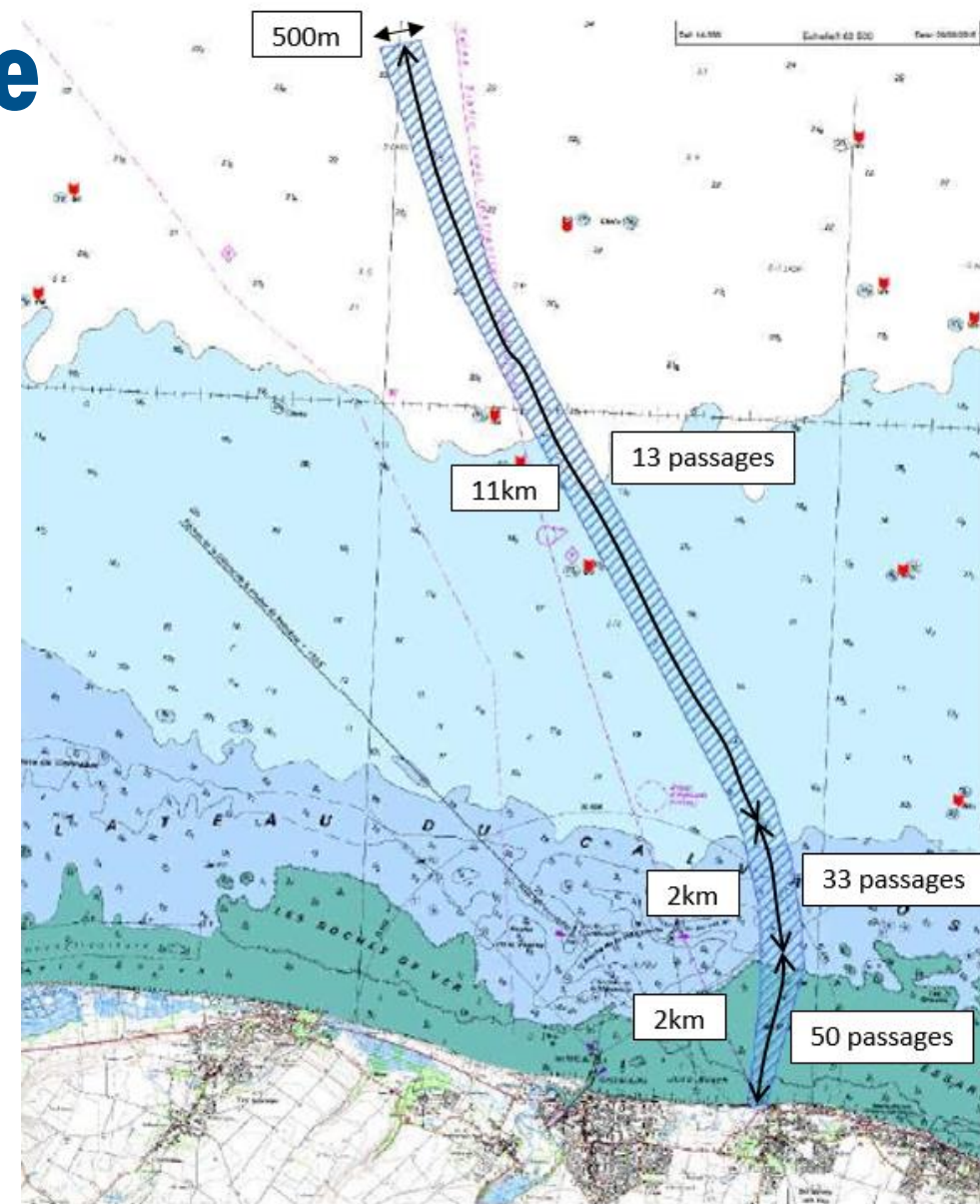
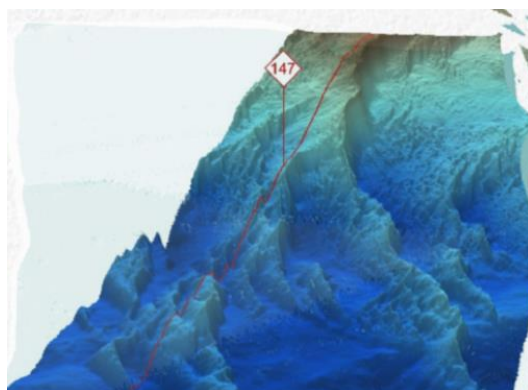


2021: Survey Géophysique

Objectif : connaître les reliefs des fonds marins

Géophysique

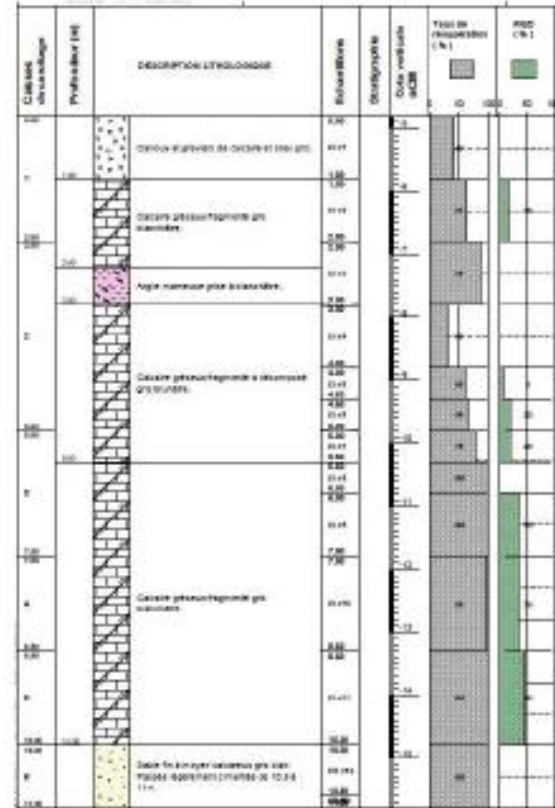
- Vérification de la route, absence de débris, obstacles, bathymétrie.





2021: Survey Géotechnique

Objectif : connaître les caractéristiques intrinsèques des fonds marins

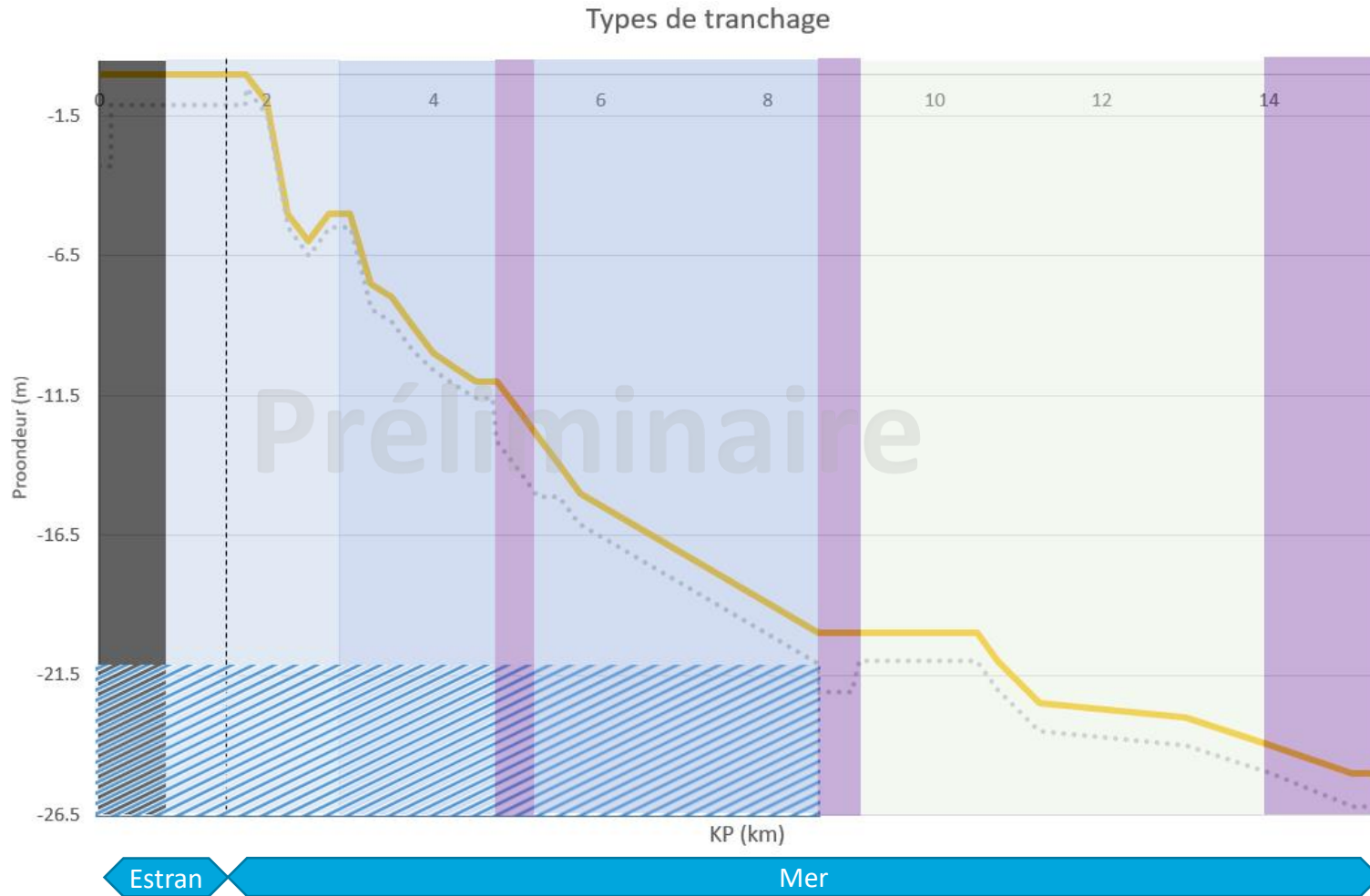


- Carottes, tests en laboratoire, caractéristique des sols...
- 10 jours nearshore
- 10 jours offshore





2021 / 2022 Pré-tranchage & pose de câble



- Seamole / Jetting
- Fourreaux
- Barge / Pré-tranchage
- Searex / Pré-tranchage
- Searex / Trenching
- Remblaiement

Un grappin sera passé sur la route avant tout tranchage.

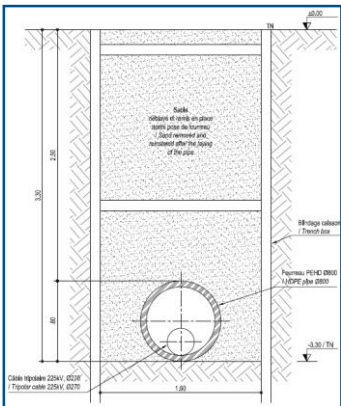




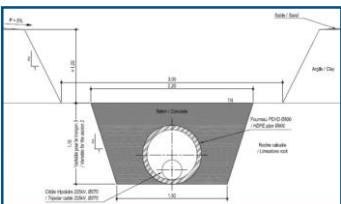
Moyens d'ensouillage

Estran

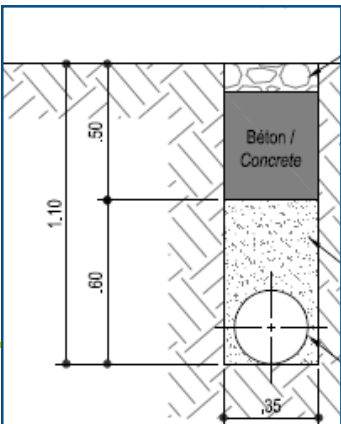
0.0-0.13km



0.13-0.74km



0.74-1.74km

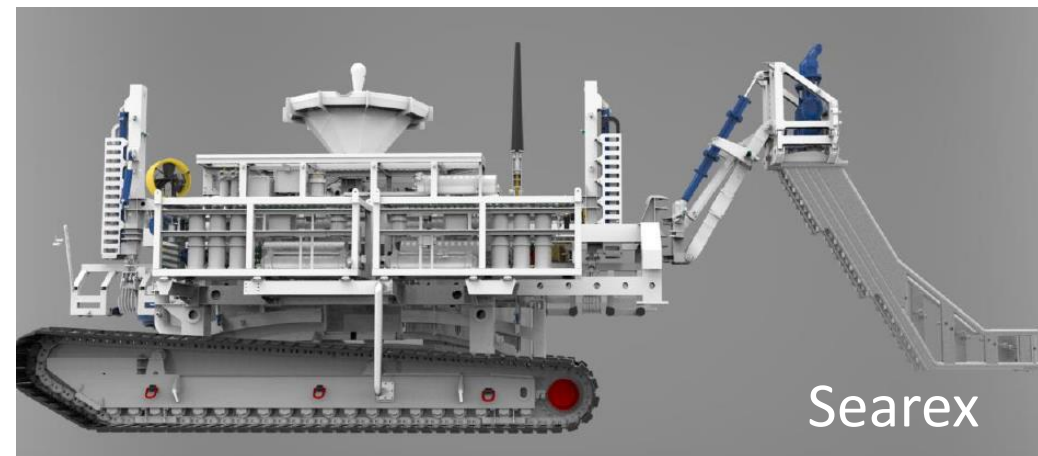


Pelleteuse surélevée

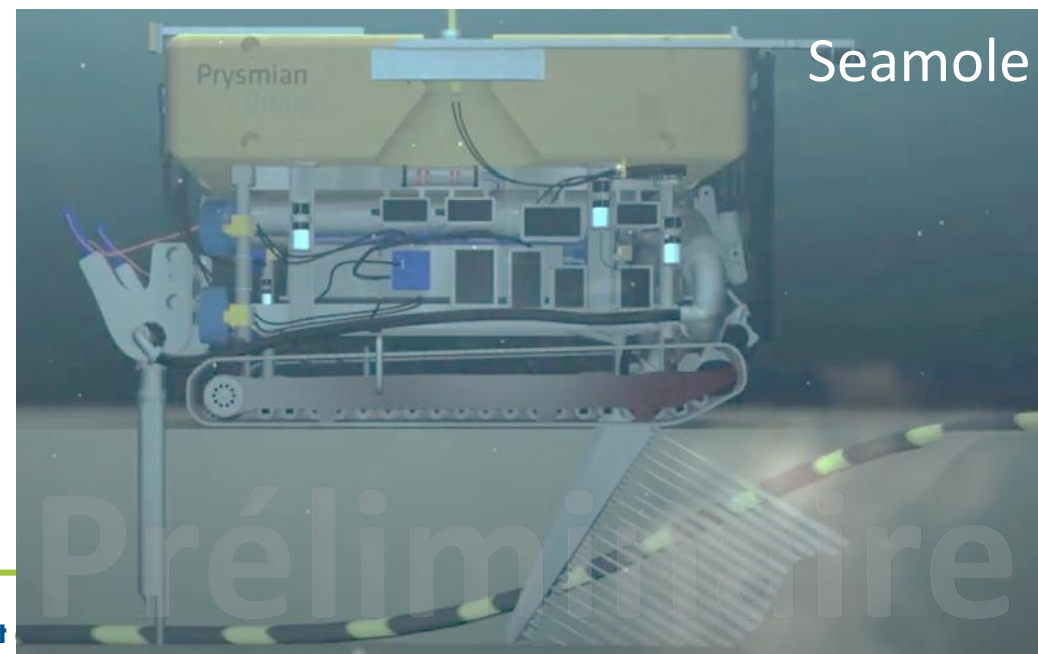


certation et

En mer



Searex



Seamole

Préliminaire



Bateaux



CENT - Pose de câble



Pelleteuse



Normand Pacific



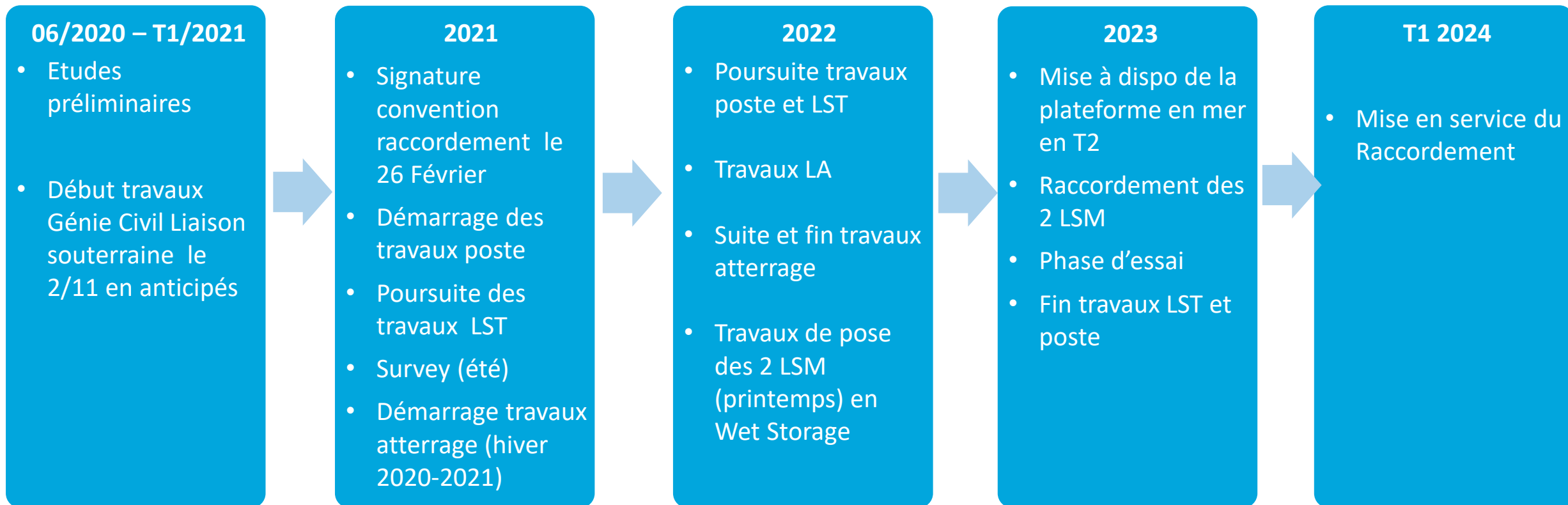
Survey



Calendrier des travaux



Calendrier général (hypothèse scénario anticipé)



Retombées économiques du projet / Partenariats

Retombées économies locales estimée à 25 M€

Liaison sous-marine

Prysmian
Group

- ✓ Matériaux
- ✓ Location ponctuelle de moyens maritimes
- ✓ Location de moyens terrestres
- ✓ Études benthiques (université de Caen)

Des contrats prévoyant :

- L'incitation au recours à l'emploi local et à l'insertion (3000h sur le chantier LS)

Liaisons souterraines

sadertelec 

- ✓ Matériaux : béton (1 600 toupies de béton)
- ✓ Location d'engins de chantiers avec personnel (Ets Rivière)
- ✓ Entreprise GC (Ets SADE de Giberville)
- ✓ Réfections de voiries



Poste

OMEXOM
POWER & GRID

- ✓ Matériaux (carrière..)
- ✓ Aménagement paysager (Clean Paysage)
- ✓ Terrassement (Eurovia)

Partenariats



RTE partenaire de l'exposition « Dans leurs pas » en 2019, qui rend hommage aux acteurs et témoins de la seconde Guerre Mondiale



RTE partenaire de La Bernieraise
Depuis 2016 RTE est partenaire de ce rassemblement nautique qui fait revivre chaque année le débarquement des Canadiens.



RTE soutient les sauveteurs en mer
Depuis 2018 RTE est partenaire de la Société Nationale des Sauveteurs en mer au niveau national et développe des partenariats avec les antennes locales

Travaux en cours



COU – Réunion Instance de Concertation et de Suivi

**RACCORDEMENT
PARC ÉOLIEN EN MER
DU CALVADOS**









Merci de votre attention.



**RACCORDEMENT
PARC ÉOLIEN EN MER
DU CALVADOS**