

# Qualité de l'air

***CODERST de l'Orne***

---

- bilan 2018 de la qualité de l'air
- bilan 2018 des pics de pollution

**14 mai 2019**



Liberté • Égalité • Fraternité  
RÉPUBLIQUE FRANÇAISE

Direction régionale  
de l'Environnement,  
de l'Aménagement  
et du Logement

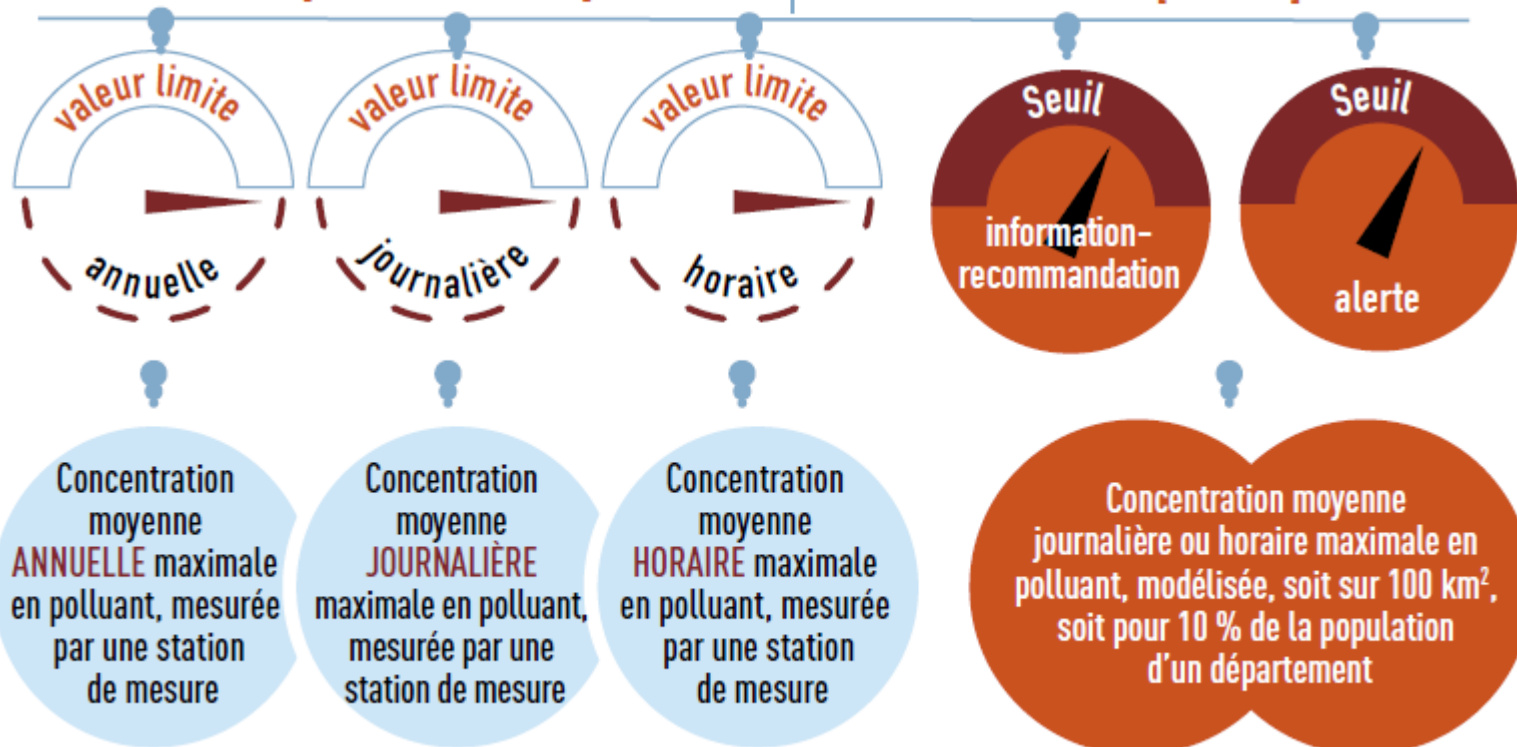
NORMANDIE

Direction régionale de l'Environnement, de l'Aménagement et du Logement  
de Normandie

# POLLUANTS

## POLLUTION CHRONIQUE [ Valeurs limites ]

## ÉPISODE DE POLLUTION [ Seuils ]



Liberté • Égalité • Fraternité  
RÉPUBLIQUE FRANÇAISE

Direction régionale  
de l'Environnement,  
de l'Aménagement  
et du Logement

NORMANDIE

# Bilan 2018 de la qualité de l'air

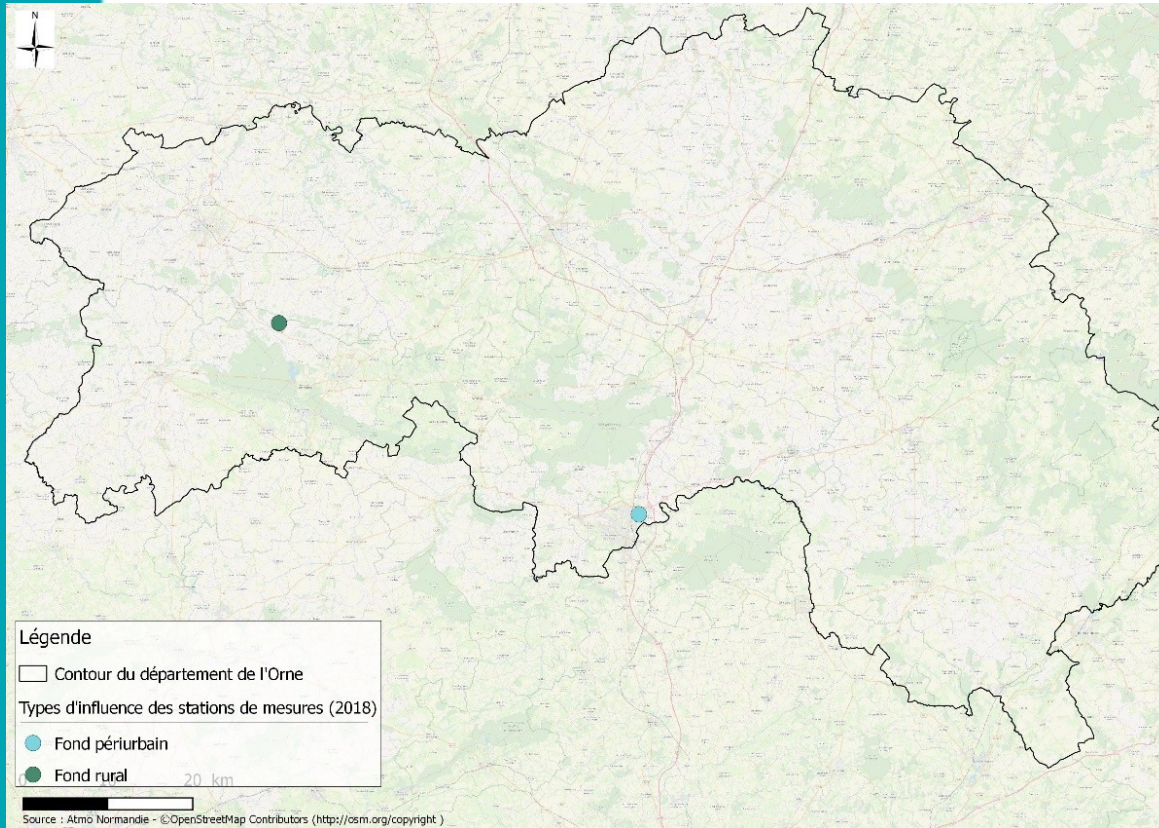


*Liberté • Égalité • Fraternité*  
RÉPUBLIQUE FRANÇAISE

Direction régionale  
de l'Environnement,  
de l'Aménagement  
et du Logement

NORMANDIE

# Mesures et situation réglementaire



2 stations de mesure :  
 - 2 stations de fond (1 type périurbain et 1 type rural)



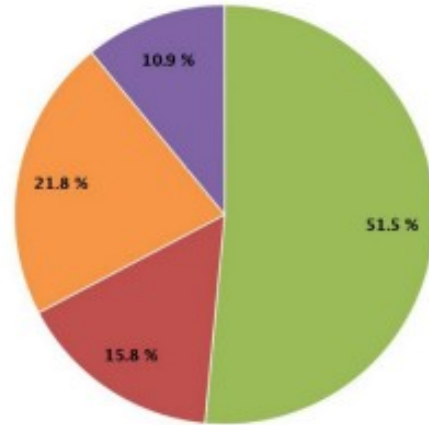
Source des données :  
 Atmo Normandie

Valeur réglementaire	Particules PM10	Particules PM2.5	Dioxyde d'azote NO2	Ozone O3	Dioxyde de soufre SO2
VL <sup>2</sup> horaire ou journalière	Respecté sur 2/2 stations	Pas de VL	Respecté sur 1/1 station	Pas de VL	Pas de mesure
VL annuelle	Respecté sur 2/2 stations	Respecté sur 1/1 station	Respecté sur 1/1 station	Pas de VL	Pas de VL
Objectif de qualité	Respecté sur 2/2 stations	Respecté sur 1/1 station	Respecté sur 1/1 station	Dépassé sur 2/2 stations	Pas de mesure
Recommandation OMS	Respecté sur 2/2 stations	Dépassé sur 1/1 station	Respecté sur 1/1 station	Dépassé sur 2/2 stations	Pas de mesure

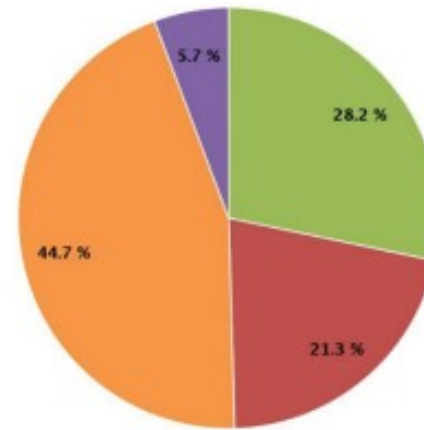
# Émissions

- Agriculture
- Transport
- Residentiel-tertiaire
- Industrie

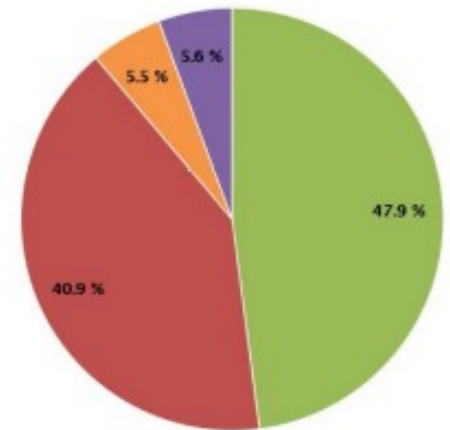
Emissions de PM10 dans l'Orne en 2015  
Contribution des différents secteurs



Emissions de PM2.5 dans l'Orne en 2015  
Contribution des différents secteurs



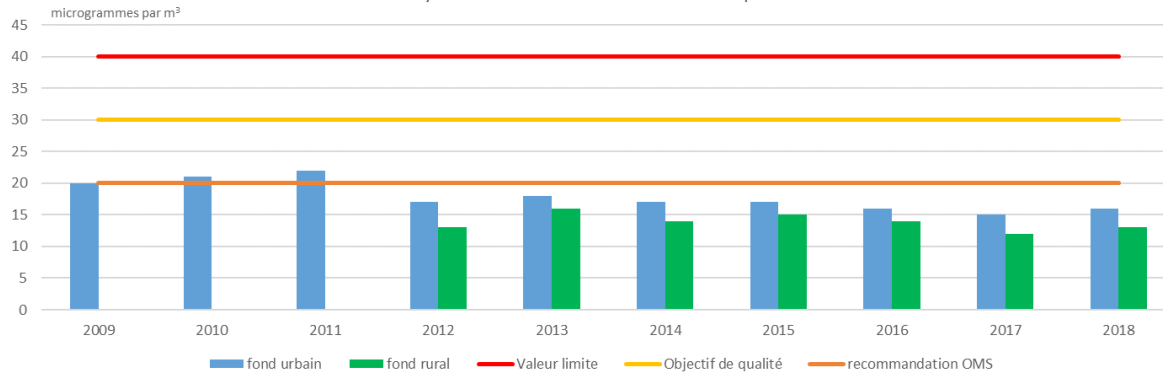
Emissions de NOx dans l'Orne en 2015  
Contribution des différents secteurs



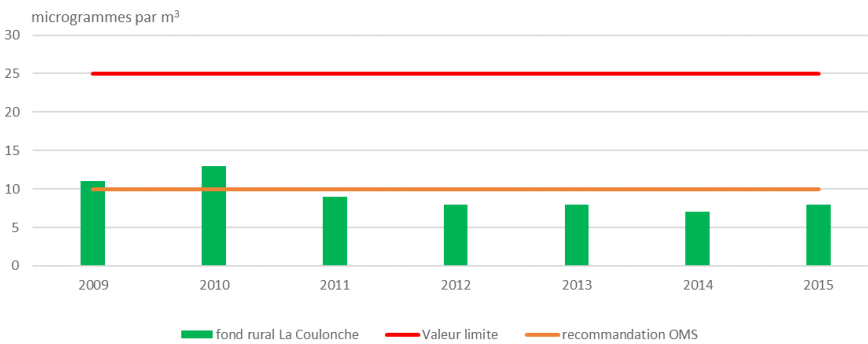
Atmo Normandie, inventaire des émissions v3.2.0

# Concentrations

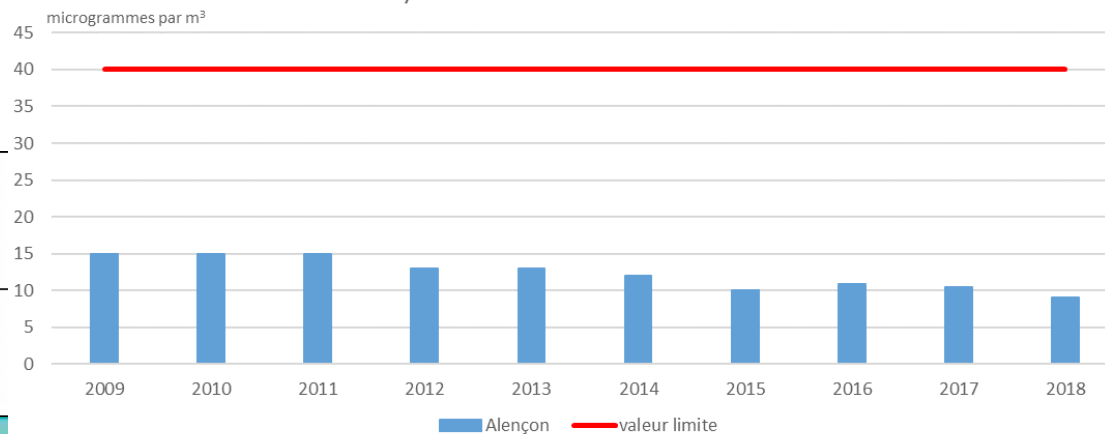
Evolution des moyennes annuelles en PM10 dans le département de l'Orne



Evolution des moyennes annuelles en PM2.5 dans le département de l'Orne



Evolution des moyennes annuelles de NO2 en fond urbain dans l'Orne



Direction régionale  
de l'Environnement,  
de l'Aménagement  
et du Logement

NORMANDIE



Source des données :  
Atmo Normandie

# Bilan 2018 des épisodes de pollution



Liberté • Égalité • Fraternité  
RÉPUBLIQUE FRANÇAISE

Direction régionale  
de l'Environnement,  
de l'Aménagement  
et du Logement

NORMANDIE

# CADRE REGLEMENTAIRE

- Polluants ciblés: PM10, O3, NO2
- Arrêté inter-ministériel du 7 avril 2016, modifié le 26 août 2016
- Arrêté inter-préfectoral du 20 avril 2018

## Seuils réglementaires par polluant :

Décret 2010-1250 du 21 octobre 2010		
Polluant	Information et recommandation	Alerte
Particules fines PM10	<u>50</u> µg/m <sup>3</sup> en moyenne journalière	<u>80</u> µg/m <sup>3</sup> en moyenne journalière
Ozone O3	<u>180</u> µg/m <sup>3</sup> en moyenne horaire	à partir de <u>240</u> µg/m <sup>3</sup> en moyenne horaire dépassé pendant <u>3h</u> consécutives
Dioxyde d'azote NO2	<u>200</u> µg/m <sup>3</sup> en moyenne horaire	<u>400</u> µg/m <sup>3</sup> en moyenne horaire dépassé pendant <u>3h</u> consécutives

- Principales évolutions réglementaires en 2018 :
  - ➔ meilleure prise en compte de l'aspect persistant des épisodes
  - ➔ meilleure prise en compte des effets de fluctuation autour du seuil
  - ➔ Implication accrue des collectivités et acteurs locaux (constitution d'un comité d'experts)



Liberté • Égalité • Fraternité  
RÉPUBLIQUE FRANÇAISE

Direction régionale  
de l'Environnement,  
de l'Aménagement  
et du Logement

NORMANDIE

# Bilan 2018

## Nombre de jours de dépassement des seuils

	PM 10	O3	NO2
Dépassement du seuil d'information-recommandation (IR)	2	1	0
Dépassement du seuil d'alerte	0	0	0
<i>dont dépassement prévu et confirmé a posteriori</i>	2	0	0
<i>dont dépassement non prévu</i>	0	1	0
<i>dont dépassement prévu mais non confirmé a posteriori</i>	2	1	0

2018 = épisodes de courte durée et de faible intensité, proche du seuil IR (aucun dépassement du seuil d'alerte)

### ■ Causes principales des écarts de prévisions :

- *Changements de conditions météo non prévus*
- *Valeurs très proches du seuil (fourchette d'incertitude)*

### **Score prévisions :**

98,9 % (361 jours bien prévus / 365 jours)



Liberté • Égalité • Fraternité  
RÉPUBLIQUE FRANÇAISE

Direction régionale  
de l'Environnement,  
de l'Aménagement  
et du Logement

NORMANDIE



# Merci de votre attention



Liberté • Égalité • Fraternité  
RÉPUBLIQUE FRANÇAISE

Direction régionale  
de l'Environnement,  
de l'Aménagement  
et du Logement

NORMANDIE

Direction Régionale de l'Environnement, de l'Aménagement et du Logement  
De Normandie

[www.normandie.developpement-durable.gouv.fr](http://www.normandie.developpement-durable.gouv.fr)