



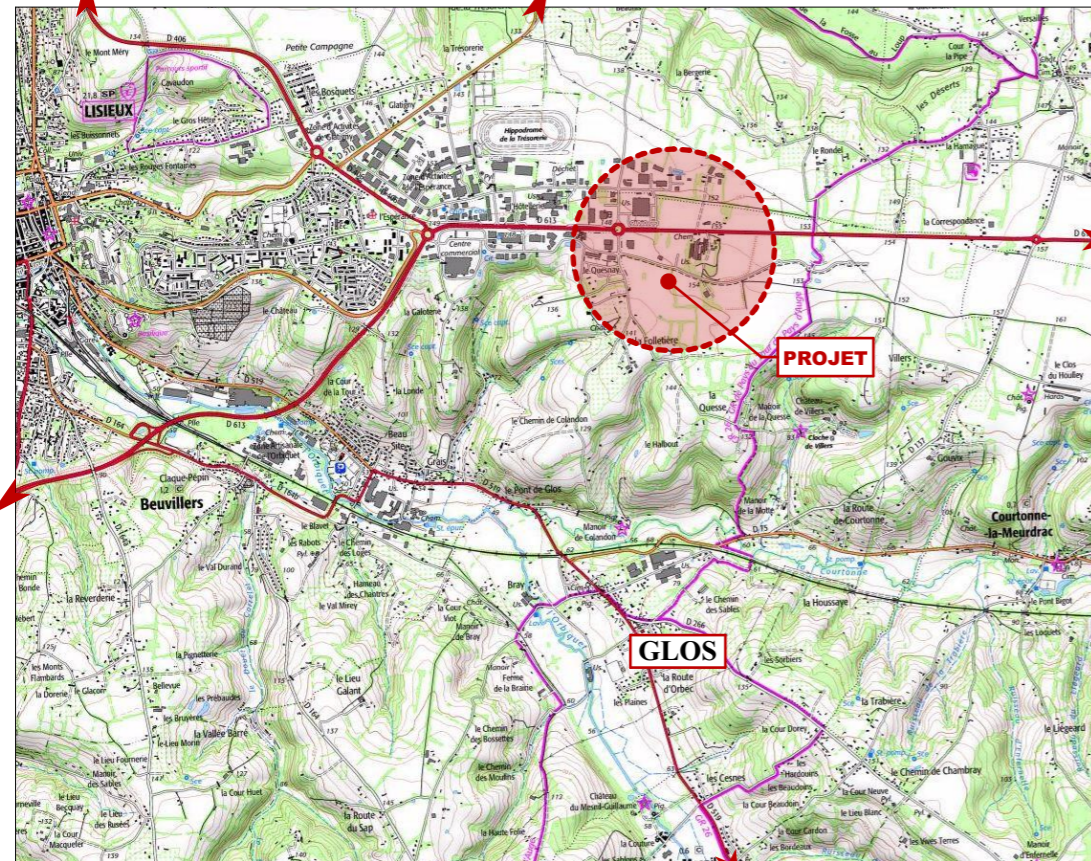
Demande d'examen au cas par cas

Ouilly-le-Vicomte

Hermival-les-Vaux

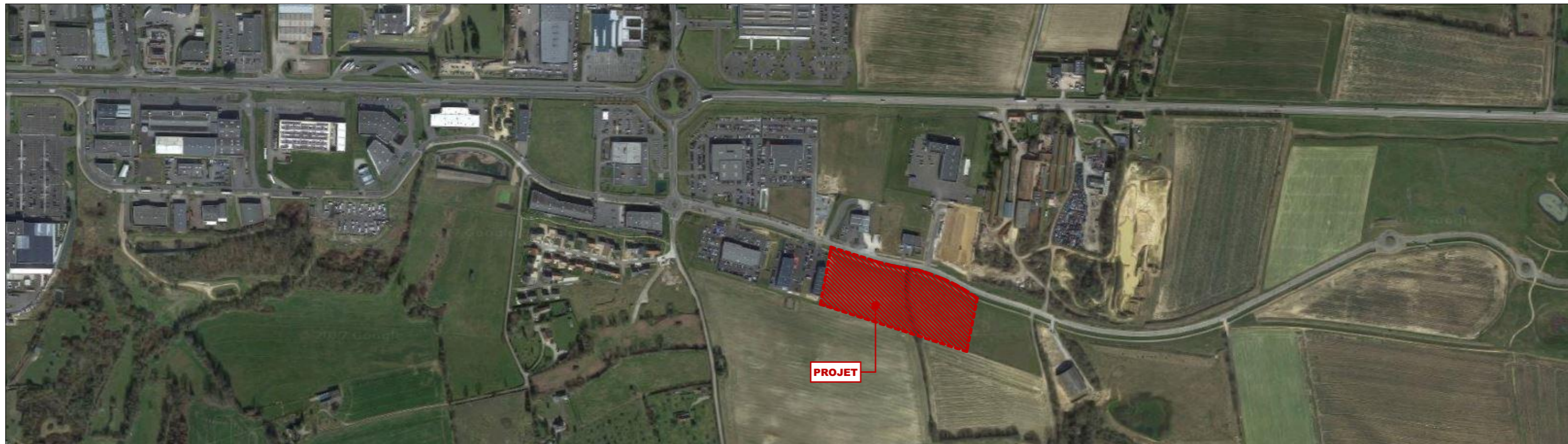
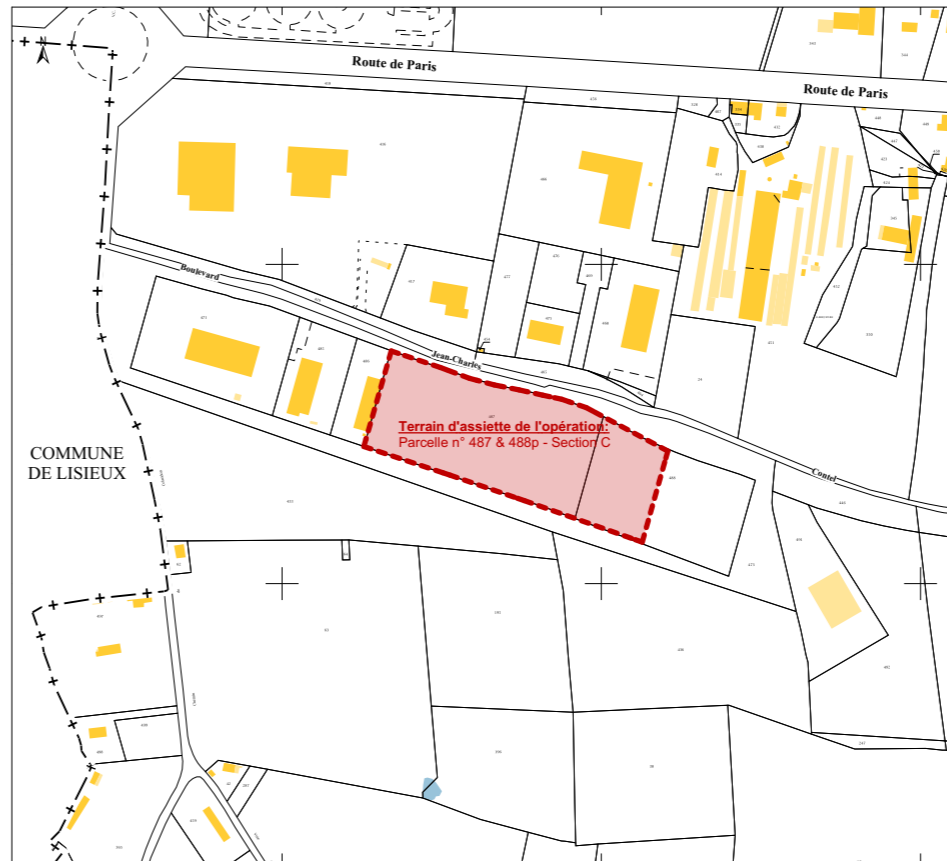
Thiberville

Livarot



GLOS

St Denis-de-Mailloc



PROJET

Annexe n°2 - Plan de situation

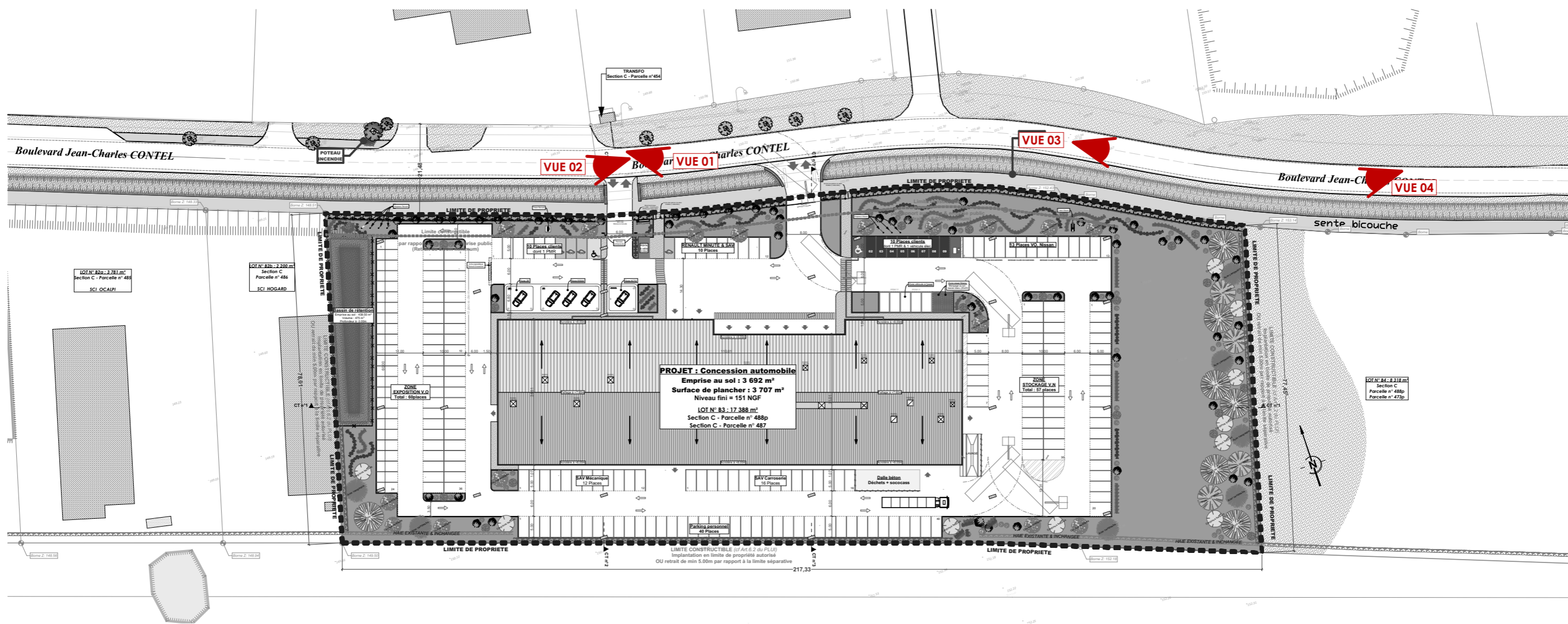
GLOS (14)  
RENAULT / NISSAN

IGC ETUDES 8, Place du Boel > 79100 Thouars  
Tel. 05 49 66 05 71 Télécopie 05 49 66 09 42 > e-mail : [contact@igc-etudes.fr](mailto:contact@igc-etudes.fr)  
SAS au capital de 252 000 euros > RC Niort B 420 861 205 > Code APE : 7112 B

PROJET DE CONSTRUCTION D'UNE CONCESSION AUTOMOBILE

Le 21/09/2017 - Dessin C.T

Document graphique non-contractuel



Annexe n°3a - Environnement  
 Plan de repérage - Ech 1/1000

GLOS (14)  
 RENAULT / NISSAN



VUE 01 - Environnement proche



VUE 03 - Environnement lointain



VUE 02 - Environnement proche



VUE 04 - Environnement lointain

Annexe n°3b - Environnement  
Photographies

IGC ETUDES 8, Place du Boel > 79100 Thouars  
Tel. 05 49 66 05 71 - Télécopie 05 49 66 09 42 > e-mail : [contact@igc-etudes.fr](mailto:contact@igc-etudes.fr)  
SAS au capital de 252 000 euros > RC Niort B 420 861 205 > Code APE : 7112 B

Document graphique non-contractuel

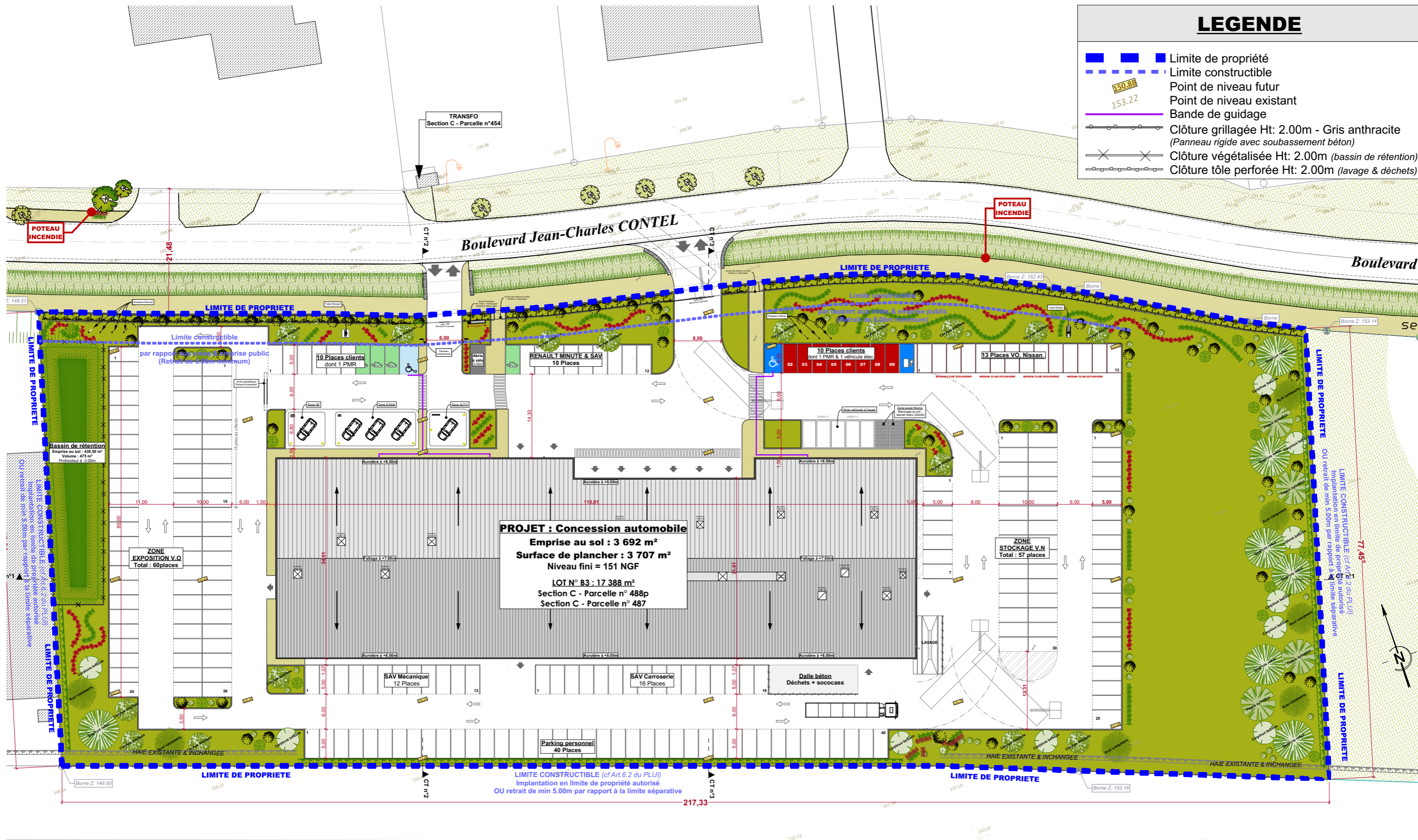
GLOS (14)  
RENAULT / NISSAN

PROJET DE CONSTRUCTION D'UNE CONCESSION AUTOMOBILE

Le 21/09/2017 - Dessin C.T

# LEGENDE

- Limite de propriété
- - - Limite constructible
- 150.88  
153.22 Point de niveau futur
- Bande de guidage
- Clôture grillagée Ht: 2.00m - Gris anthracite (Panneau rigide avec soubassement béton)
- Clôture végétalisée Ht: 2.00m (bassin de rétention)
- Clôture tôle perforée Ht: 2.00m (lavage & déchets)



Annexe n°4 - Plan du projet  
Ech : 1/600

IGC ETUDES 8, Place du Boel > 79100 Thouars  
Tel. 05 49 66 05 71 Télécopie 05 49 66 09 42 > e-mail : [contact@igc-etudes.fr](mailto:contact@igc-etudes.fr)  
SAS au capital de 252 000 euros > RC Niort B 420 861 205 > Code APE : 7112 B

GLOS (14)  
RENAULT / NISSAN

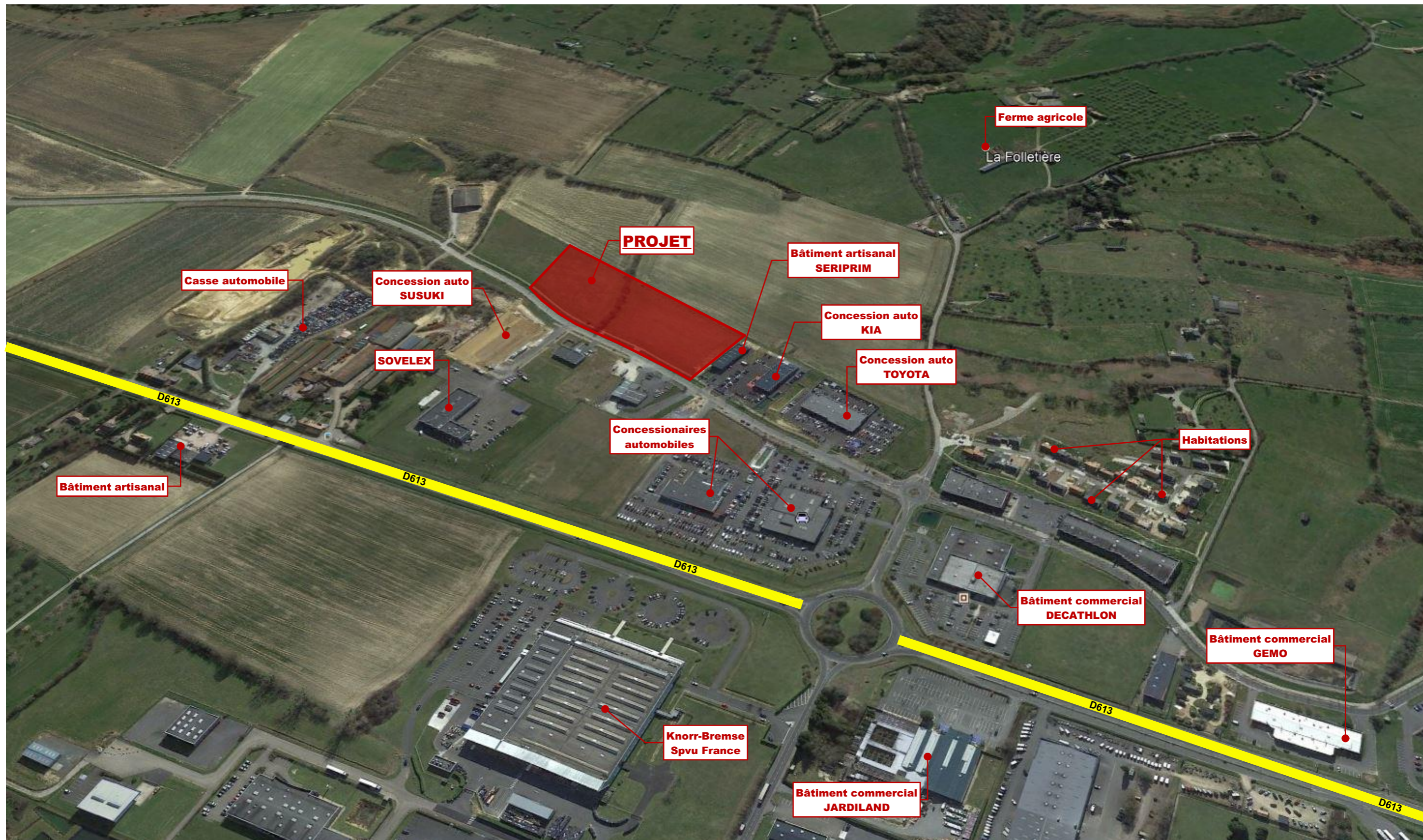
PROJET DE CONSTRUCTION D'UNE CONCESSION AUTOMOBILE  
Le 21/09/2017 - Dessin C.T.

Document graphique non-contractuel

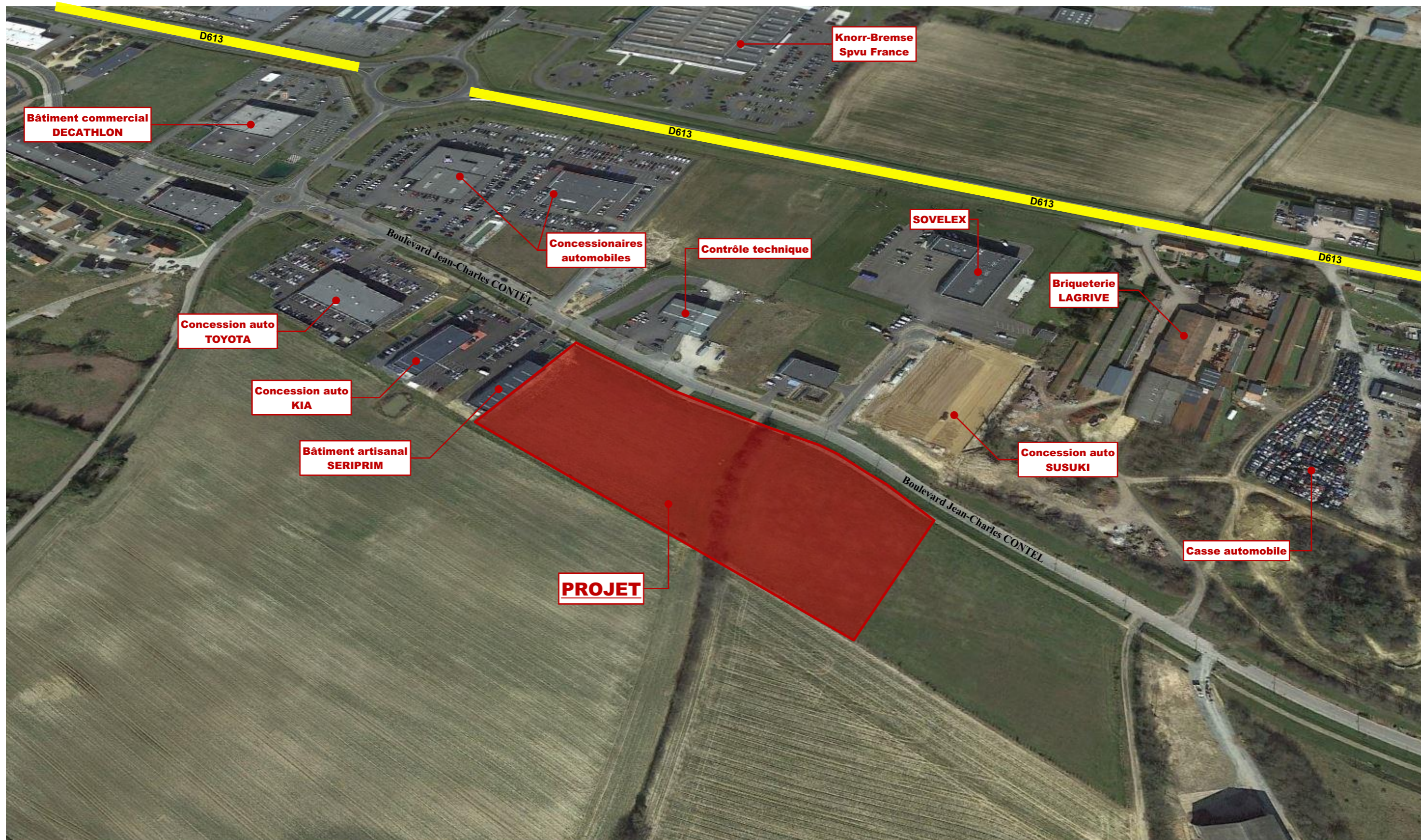


# Annexe n°4 - Plan des végétations

Ech : 1/600



Annexe n°5 - Vue des abords



Annexe n°5 - Vue des abords