

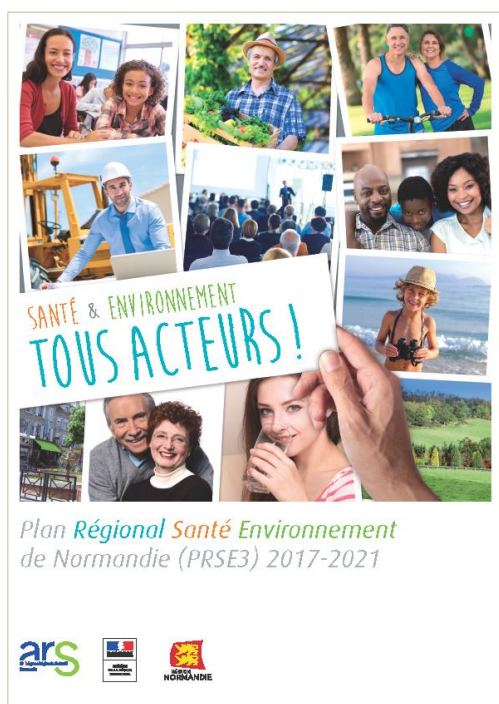


COMMUNIQUÉ DE PRESSE

Caen, le 19 Octobre 2017

Santé environnement : tous acteurs !

Consultation du projet de Plan Régional Santé Environnement de Normandie, 2017-2021



Bénéficier d'un environnement et plus largement d'un cadre de vie de qualité en Normandie est une condition indispensable à la santé de tous. Tel est le défi qu'il convient de relever collectivement dans le cadre du nouveau Plan régional santé environnement (PRSE 3) afin de consolider les progrès déjà accomplis mais aussi proposer une nouvelle approche de la santé environnementale à la fois plus positive et ancrée dans les territoires.

La démarche d'élaboration de ce nouveau PRSE 3 que nous avons engagée en Normandie depuis le début d'année, en concertation large avec les acteurs des territoires, les professionnels, les associations permet aujourd'hui de proposer en phase de consultation un projet de plan régional d'actions ciblées, raisonnables et accessibles à conduire dans notre région sur la période 2017-2021.

Le projet de PRSE 3 est mis en consultation auprès de l'ensemble des acteurs en santé environnement et du public jusqu'au 24 novembre 2017.

Ce projet de PRSE 3 est téléchargeable sur le site <https://sites.google.com/site/prse3normandie/> ou sur les sites de l'Agence Régionale de Santé de Normandie et de la DREAL de Normandie.

Les remarques ou contributions peuvent être adressées à l'adresse suivante : <https://framaforms.org/consultation-projet-prse-3-normandie-1507833548>

Contacts presse

Préfecture de Normandie

Gaëlle Reverdy – 06 86 59 40 49 - pref-communication@seine-maritime.gouv.fr

ARS de Normandie

Hélène Landeau - tel. 02 31 70 97 62 - ars-normandie-communication@ars.sante.fr

Sandrine Gautier - tel. 02 32 18 31 61 / Port. 06 47 07 32 17 - ars-normandie-communication@ars.sante.fr

Région Normandie

Emmanuelle Tirilly – tel. 02 31 06 98 85 – emmanuelle.tirilly@normandie.fr

Charlotte Chanteloup – tel. 02 31 06 98 96 – charlotte.chanteloup@normandie.fr

Laure Wattinne – tel. 02 31 06 78 96 – laure.wattinne@normandie.fr