

Figure n°1 : Zonage d'assainissement
validé en 2005

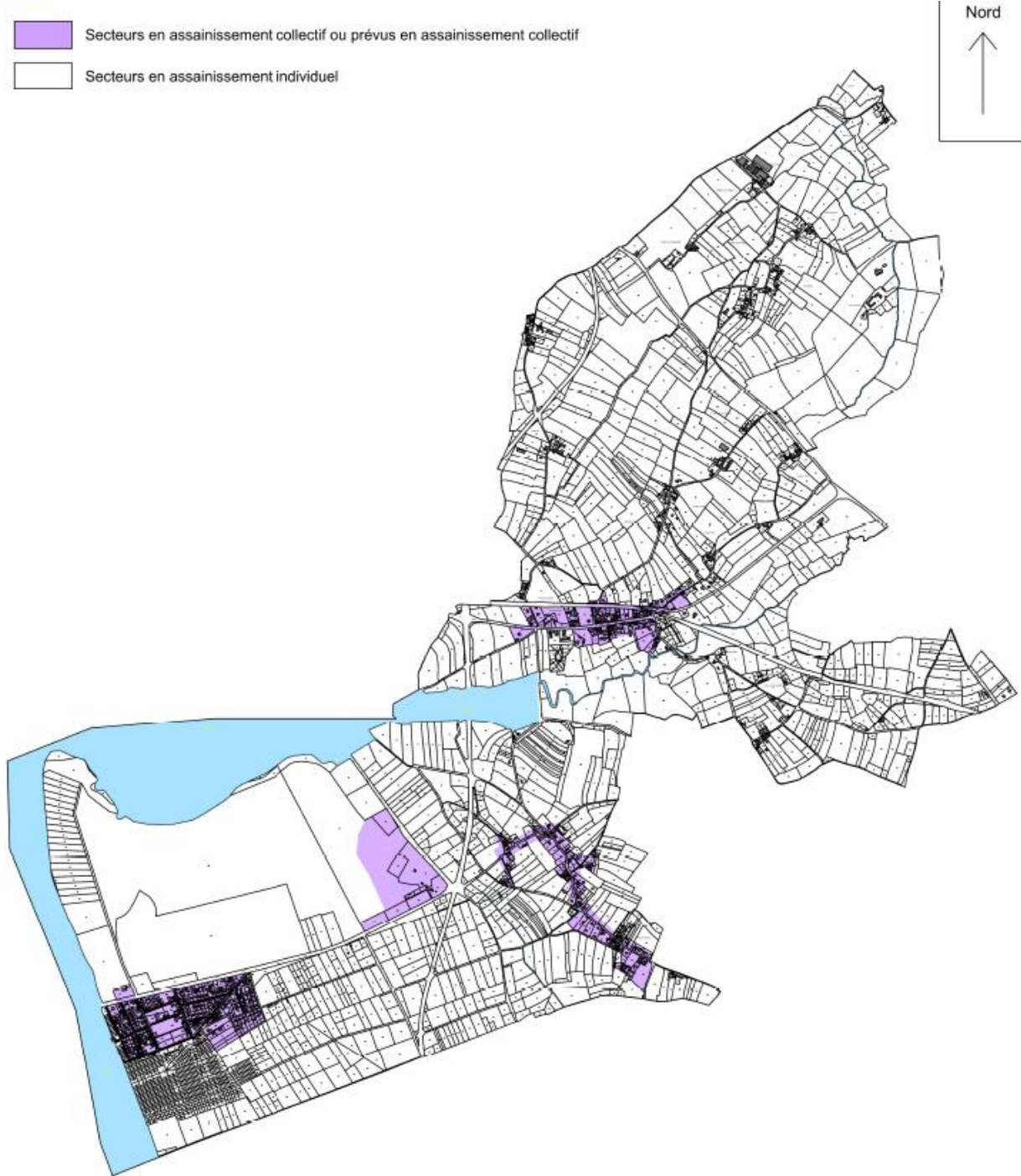


Figure n°2 : territoires concernés par le raccordement au zonage d'assainissement collectif

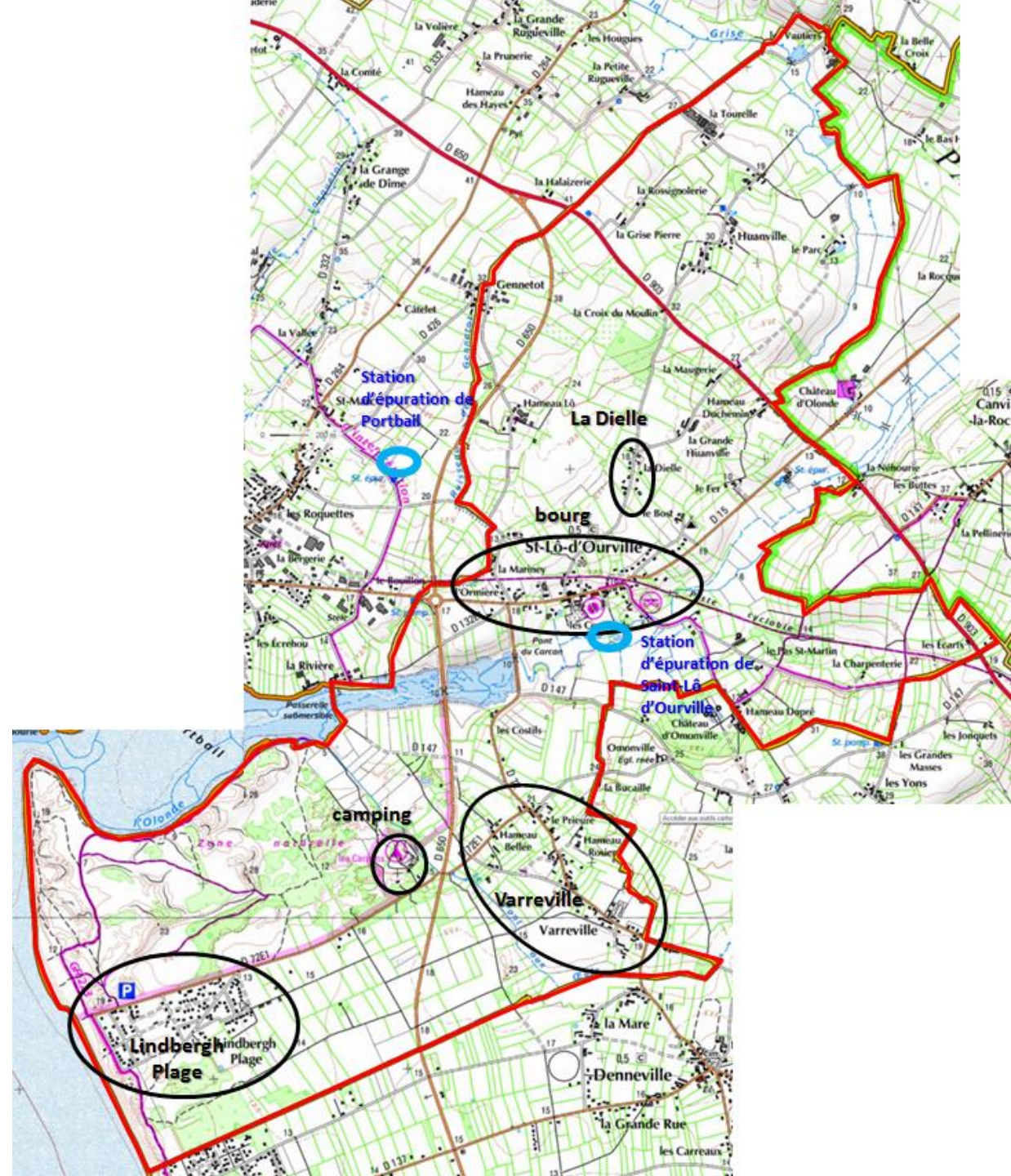


Figure n°3 : Localisation des zones environnementales sensibles

Littoral Ouest du Cotentin
de St Germain sur Ay au
Rozel (NATURA 2000)

Estuaire de Portbail (ZNIEFF 1)

Dunes de Lindbergh (ZNIEFF 1)

Dunes de Varreville (ZNIEFF 1)

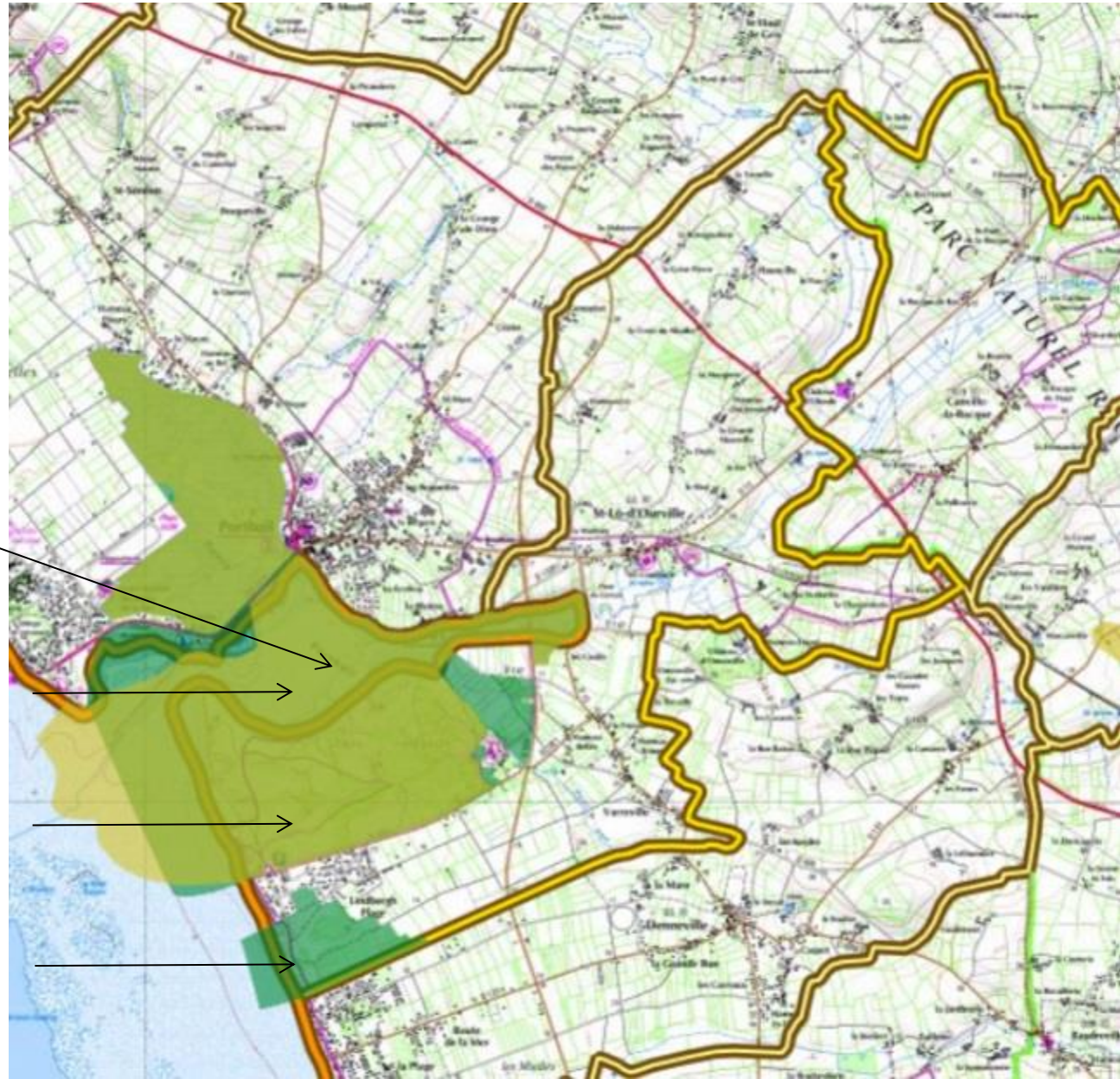



Figure n°4 : Projet de modification de zonage d'assainissement

Figure n°6 : Zonage d'assainissement des eaux usées

 Zones en assainissement collectif ou secteurs d'extension future de l'urbanisation prévues pour être en assainissement collectif

