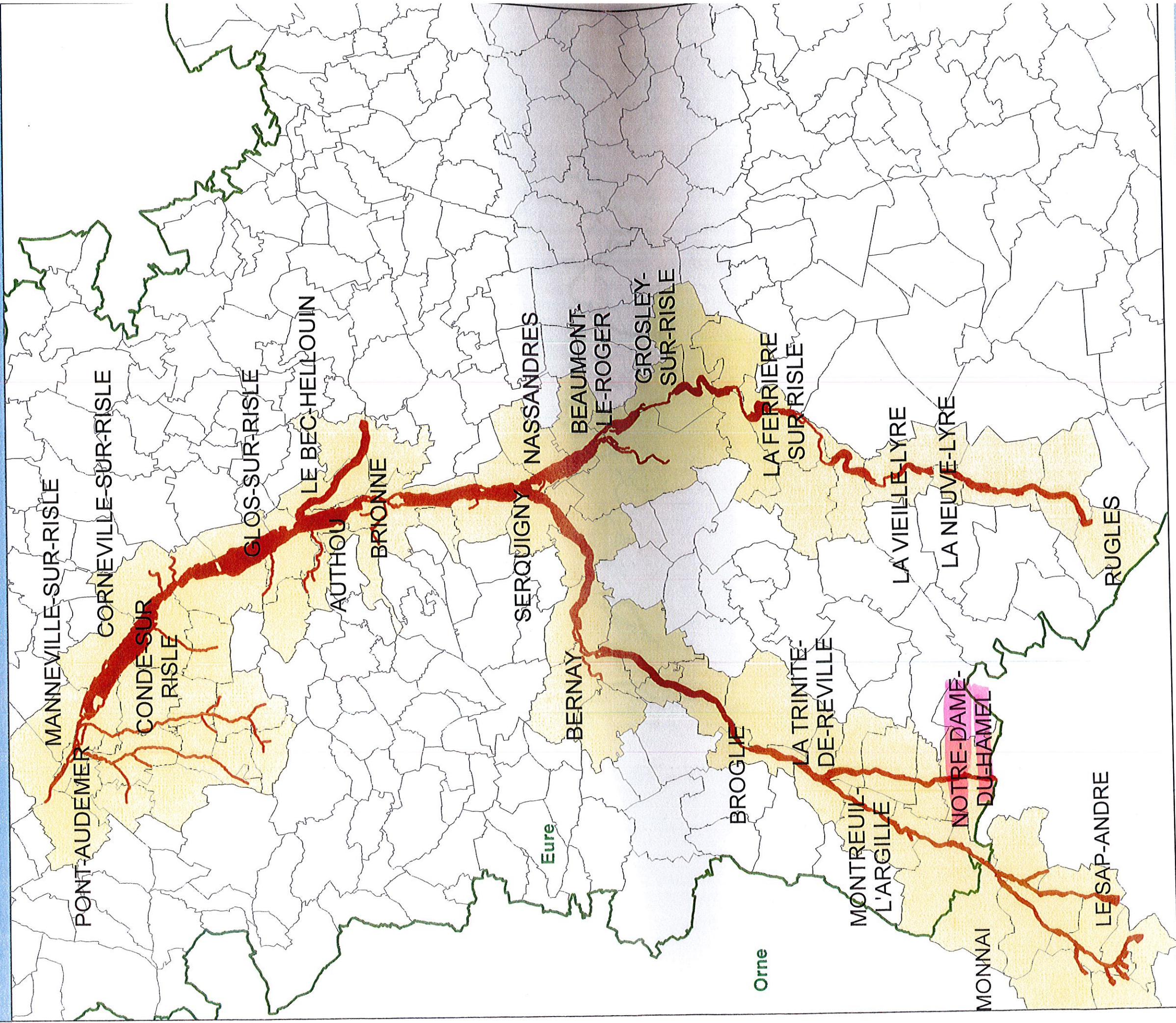


CARTE n°1 : Localisation du site Natura 2000

Site Natura 2000 FR2300150 "Risle, Guiel, Charentonne"



Légende

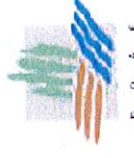
- Périmètre du site Natura 2000
- Limite départementale
- Communes du site Natura 2000
- Limites communales

5 600 2 800 0 5 600 Mètres

1 cm = 2 km



DÉPARTEMENT DE
EURE




Sources : Scan 25, Périmètre Natura 2000 - DREAL Haute Normandie, Conseil général de l'Eure
Réalisation : Conseil général de l'Eure, E. Morin, juillet 2009

CARTE n°6 - T : Les habitats naturels du site Natura 2000

Site Natura 2000 FR2300150 "Risle, Guiel, Charentonne"





Légende

 Périmètre du site Natura 2000

HABITATS DE LA DIRECTIVE

-  Rivières courantes à renoncules aquatiques (3260)
Les cours d'eau permanents du site correspondent à l'habitat "Rivières à renoncules" (dégradé ou non)
-  Mégaphorbiaies mésotrophes à eutrophes (6430)
-  Prairies semi-naturelles
-  Prairie paratourbeuse à Molinie bleue (6410)
-  Prairies de fauche mésohygrophiles (6510-4)
-  Prairies de fauche mésophiles eutrophes (6510-7)
-  Prairies de fauches mésophiles (6510-6)
-  Forêts
-  Boissements alluviaux à Aulne et Frêne (91E0*)
-  Hêtraie-Chênaie à Lauréole (9130)
-  Mosaïques (mégaphorbiaies)

AUTRES HABITATS

-  Milieux aquatiques non marins
-  Prairies hygrophiles à mésohygrophiles de fauche
-  Autres prairies (dont pâtures mésohygrophiles)
-  Boissements
-  Plantations d'arbres
-  Cultures
-  Terrains en friche
-  Bâti, jardins, parcs, industries...

650 325 0 650 Mètres

1 cm = 250 mètres

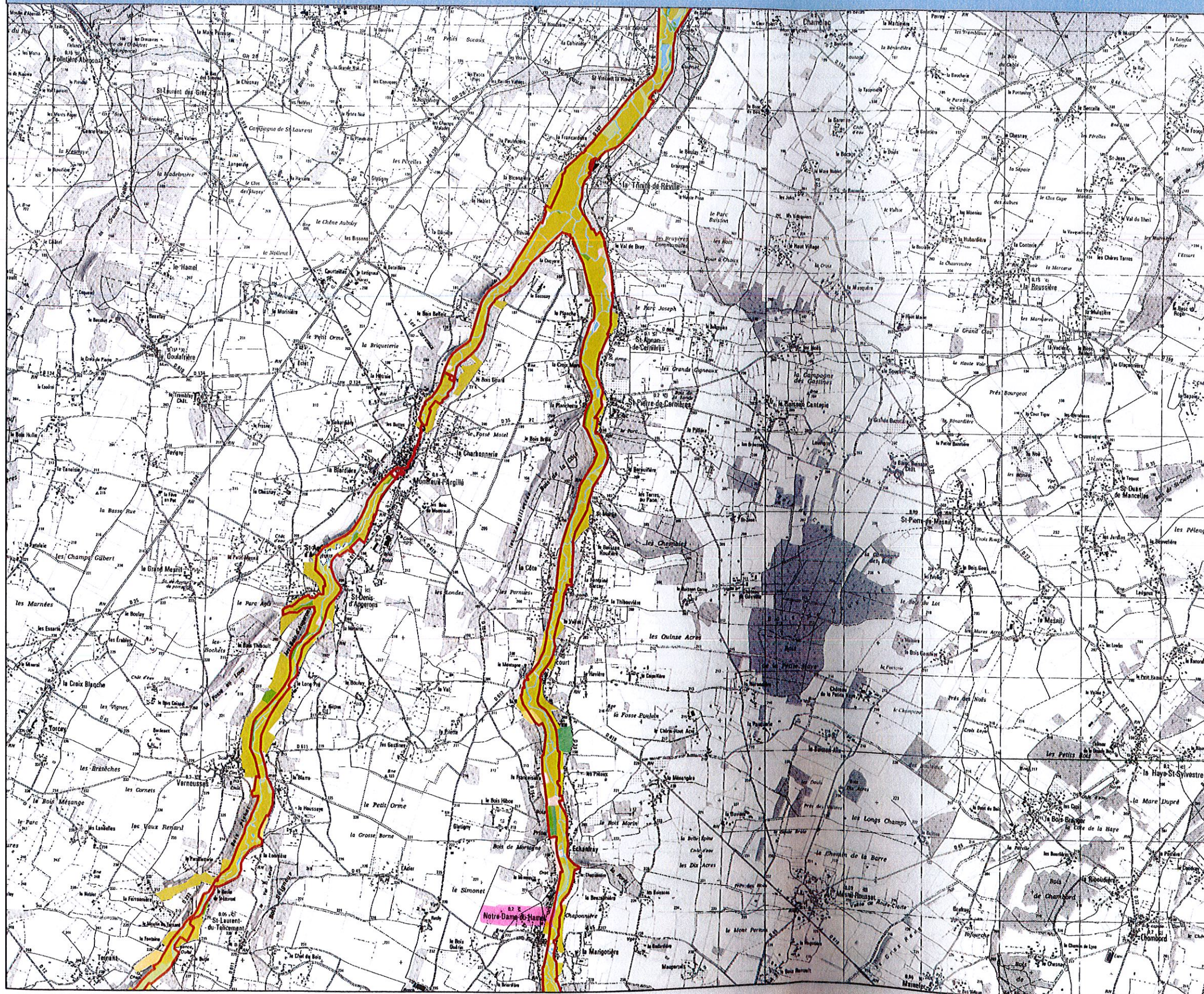
DÉPARTEMENT DE
L'EURE



Sources : Scan 25, Périmètre Natura 2000 - DREAL Haute Normandie, Conseil général de l'Eure (données 2008), FDAAPPMA 27 (données 2005)
Réalisation : Conseil général de l'Eure, E. Morin, juillet 2009

CARTE n°4-G : Occupation du sol

Site Natura 2000 FR2300150 "Risle, Guiel, Charentonne"



Légende

- Périmètre du site Natura 2000
- Friche
- Zone urbanisée
- Culture
- Eau libre
- Boisement
- Prairie
- Plantation
- Verger

1 400 700 0 1 400 Mètres N

1 cm = 500 mètres

DÉPARTEMENT DE
L'EURE

