



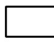



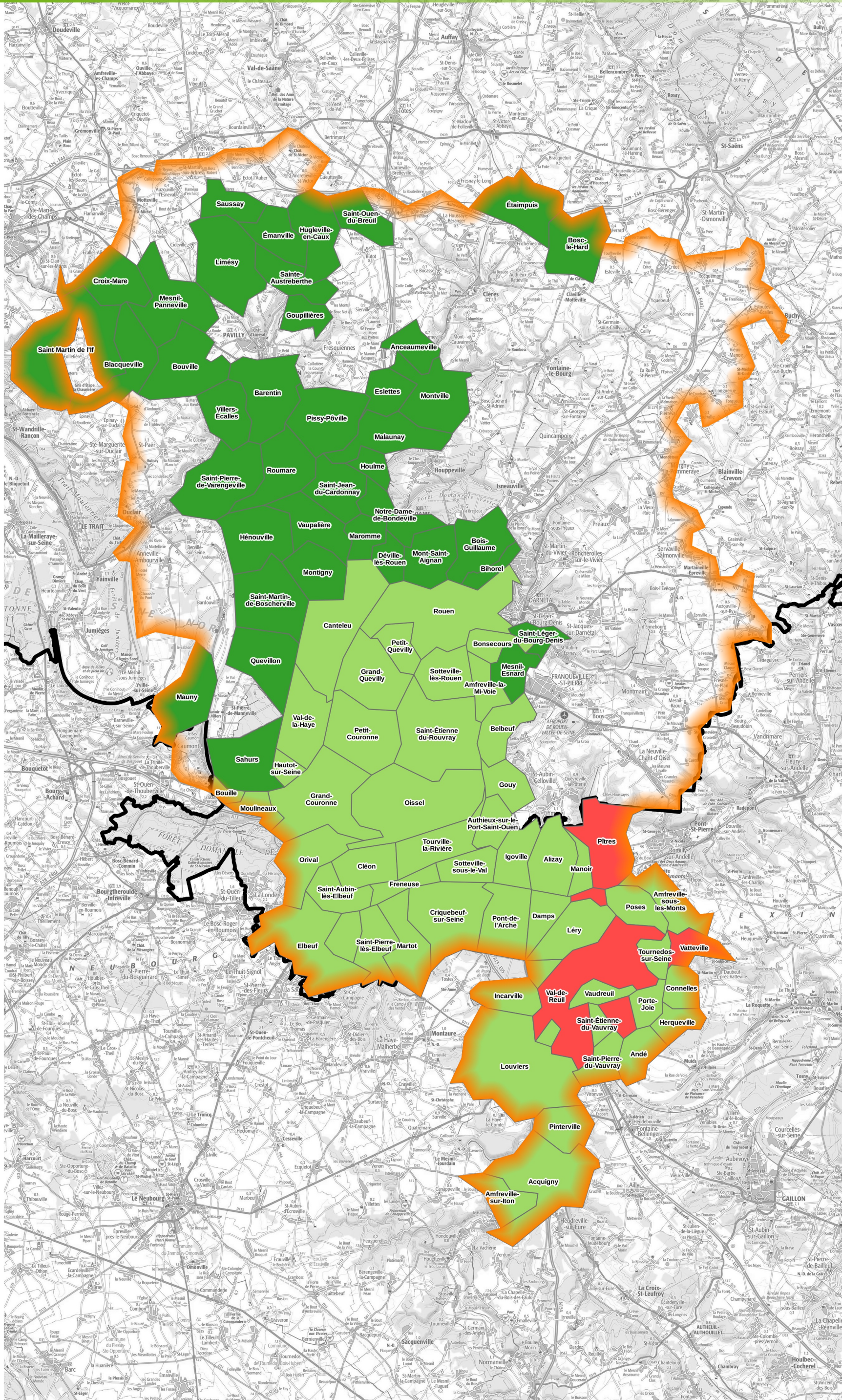
Stratégie locale de gestion du risque d'inondation (SLGRI)



Situation au 15 novembre 2016

-  Périmètre du SLGRI
-  Commune avec PPRI approuvé sans PCS
-  Commune avec PPRI approuvé avec PCS
-  Commune sans PPRI avec PCS

-  Limite de commune
-  Limite de département



Sources :
© IGN
© DREAL Normandie

Production:
Le 01/12/2016 - DREAL-NORMANDIE

Référence:
JD-2016-12-01T12:03:26

