

# ***Plan paysage & Afterres 2050 en Seine normande Maulévrier-Sainte-Gertrude***





# ***Sommaire***



1. Emergence du projet

2. Recherche de la commune et des bureaux d'études

3. Déroulement du projet – importance de la co-construction

4. Les suites

5. Témoignage de M. Guillet

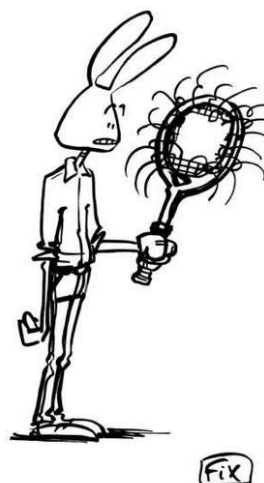


# ***1. Emergence du projet***

# 1. Emergence du projet

- 2019, année de l'opportunité

Projet Alimentaire Territorial reconnue par le ministère de l'Agriculture du **Havre Seine Métropole**



Projet Alimentaire Territorial reconnue par le ministère de l'Agriculture du **Rouen Normandie Métropole**

# 1. Emergence du projet

- 2020 – Afterres 2050 Seine Normandie

Vision prospective de l'agriculture et de l'alimentation à l'horizon 2050



UNE RESSOURCE EN EAU, DES TERRES ET DES PRAIRIES NATURELLES PROTEGEES

+



UNE ASSIETTE BONNE POUR LA SANTE, BONNE POUR LE CLIMAT ET ACCESSIBLE A TOUS

=

UNE AGRICULTURE EN INTERACTION AVEC LA DYNAMIQUE DU TERRITOIRE



Objectifs 2050	2025	2030
Cultures intégrées : 45 % des surfaces	7 000 ha en PI	14 000 ha en PI
Pratiques AB : 45 % des surfaces	6 000 ha en bio	10 000 ha en bio
Méthanisation des effluents	100 Gwh/an biogaz	180 Gwh/an
Préservation des prairies naturelles (et de la qualité de l'eau) : accompagnement des élevages bovins vers des systèmes à l'herbe	Moins 350 têtes par an Moins 4 à 7 élevages ?	Moins 400 tête par an pas plus
Evolution de l'assiette : - 60% de la population ayant adopté une assiette démitarienne, c.a.d. qui a divisé par deux sa consommation de viande et de lait par rapport à la moyenne d'aujourd'hui - 50% d'approvisionnement local	10% de la population démitarienne 20% d'approvisionnement local	20% de la population démitarienne 30% d'approvisionnement local
Restauration collective : 100 % démitarien, 50% d'approvisionnement local	1 repas végétarien / semaine 30% d'approvisionnement local ?	2 repas végétariens / semaine 40% d'approvisionnement local ?
Limitier l'artificialisation des terres agricoles : division par 2 du taux d'artificialisation	1 000 ha au maximum	2 000 ha au maximum
« Nouvelles » productions : légumes, fruits, volailles : +8000 ha réaffectés aux légumes et fruits	+25 000 volailles Soit 4 à 6 petits élevages (1000 places) +800 ha légumes et fruits	+ 55 000 volailles + 2000 ha légumes et fruits



# 1. Emergence du projet

- 2020 – Afterres 2050 Seine Normandie

Vision prospective de l'agriculture et de l'alimentation à l'horizon 2050



UNE RESSOURCE EN EAU, DES TERRES ET DES PRAIRIES NATURELLES PROTEGEES

+



UNE ASSIETTE BONNE POUR LA SANTE, BONNE POUR LE CLIMAT ET ACCESSIBLE A TOUS

=

UNE AGRICULTURE EN INTERACTION AVEC LA DYNAMIQUE DU TERRITOIRE



Objectifs 2050	2025	2030
Cultures intégrées : 45 % des surfaces	7 000 ha en PI	14 000 ha en PI
Pratiques AB : 45 % des surfaces	6 000 ha en bio	10 000 ha en bio
Méthanisation des effluents	100 Gwh/an biogaz	180 Gwh/an
Préservation des prairies naturelles (et de la qualité de l'eau) : accompagnement des élevages bovins vers des systèmes à l'herbe	Moins 350 têtes par an Moins 4 à 7 élevages ?	Moins 400 tête par an pas plus
Evolution de l'assiette : - 60% de la population ayant adopté une assiette démitarienne, c.a.d. qui a divisé par deux sa consommation de viande et de lait par rapport à la moyenne d'aujourd'hui - 50% d'approvisionnement local	10% de la population démitarienne 20% d'approvisionnement local	20% de la population démitarienne 30% d'approvisionnement local
Restauration collective : 100 % démitarien, 50% d'approvisionnement local	1 repas végétarien / semaine 30% d'approvisionnement local ?	2 repas végétariens / semaine 40% d'approvisionnement local ?
Limiter l'artificialisation des terres agricoles : division par 2 du taux d'artificialisation	1 000 ha au maximum	2 000 ha au maximum
« Nouvelles » productions : légumes, fruits, volailles : +8000 ha réaffectés aux légumes et fruits	+25 000 volailles Soit 4 à 6 petits élevages (1000 places) +800 ha légumes et fruits	+ 55 000 volailles + 2000 ha légumes et fruits



➔ Besoin d'une approche territoriale et de créer une vision via un plan de paysage



Une autre vie s'invente ici

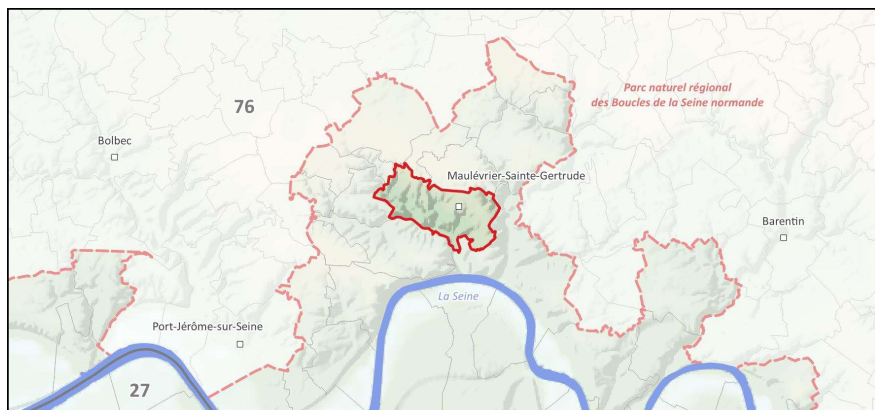


## ***2. Recherche de la commune et des bureaux d'études***



## 2. Recherche de la commune et des bureaux d'études

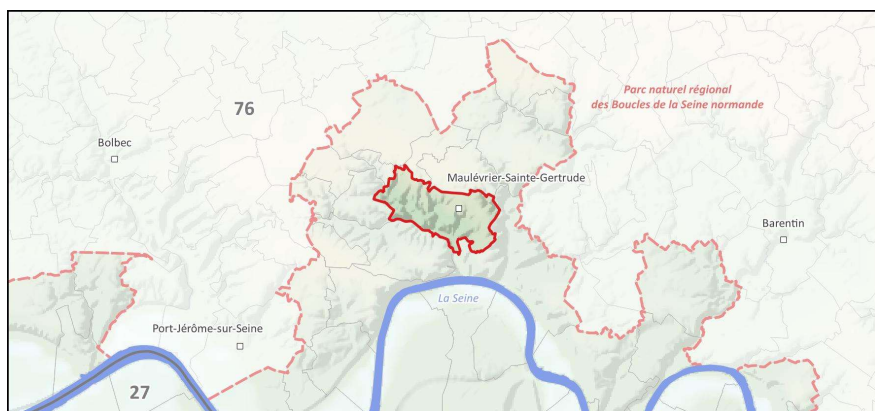
- Un territoire volontaire, déjà engagé dans une réflexion, présentant une diversité de paysage





## 2. Recherche de la commune et des bureaux d'études

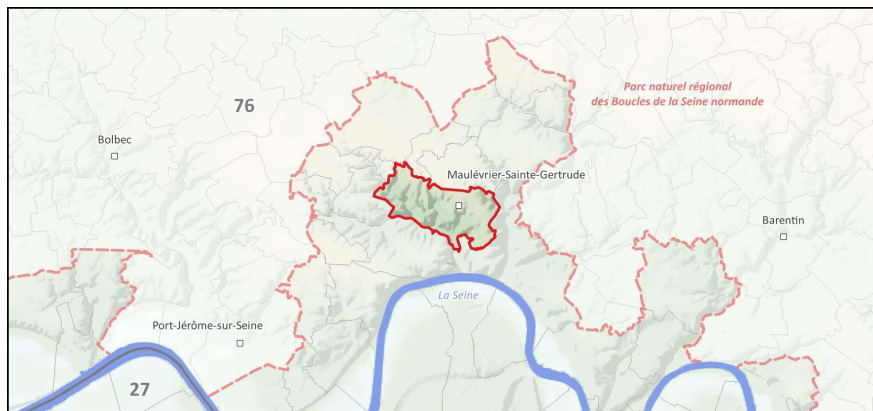
- Un territoire volontaire, déjà engagé dans une réflexion, présentant une diversité de paysage
- Des compétences en illustration, médiation et compréhension du territoire



Stéphanie Buttier

## 2. Recherche de la commune et des bureaux d'études

- Un territoire volontaire, déjà engagé dans une réflexion, présentant une diversité de paysage
- Des compétences en illustration, médiation et compréhension du territoire
- Des compétences en agriculture et plan de paysage



Stéphanie Buttler



FABRIQUES  
Architectures Paysages



### ***3. Déroulement du projet – importance de la co-construction***



MAI

JUILLET

SEPTEMBRE

OCTOBRE

NOVEMBRE

DÉCEMBRE

---

PHASE 1 : DIAGNOSTIC

PHASE 2 : ENJEUX ET SCENARII

PHASE 3 : SCENARIO FINAL ET ACTIONS

### ***3. Déroulement du projet – importance de la co-construction***



### 3. Déroulement du projet – importance de la co-construction

- Un atelier avec 5 points d'arrêts et récoltes des sujets mis en valeur



MAI

JUILLET

SEPTEMBRE

OCTOBRE

NOVEMBRE

DÉCEMBRE

PHASE 1 : DIAGNOSTIC

PHASE 2 : ENJEUX ET SCENARI

PHASE 3 : SCENARIO FINAL ET ACTIONS



Parc naturel régional des Boucles de la Seine Normande. Une autre vie s'invente ici.

### 3. Déroulement du projet – importance de la co-construction



- Un atelier avec 5 points d'arrêts et récoltes des sujets mis en valeur



## UN MONDE RURAL DIVERSIFIÉ

## DES ELANS DE MODERNITÉ

### « Vivre à Maulévrier-Sainte-Grétrude d'hier à demain... »

Frise chronologique des grands événements et des pratiques agricoles, artisanales et industrielles historiques de la commune de Maulévrier-Sainte-Grétrude

#### LEGENDE :

##### Evénements communaux

- Déclenchement communal
- Actes de reconnaissance et reconnaissance
- Démarrage des premières manufactures ou usines locales
- Manufactures industrielles
- Usines

##### Evénements mondiaux

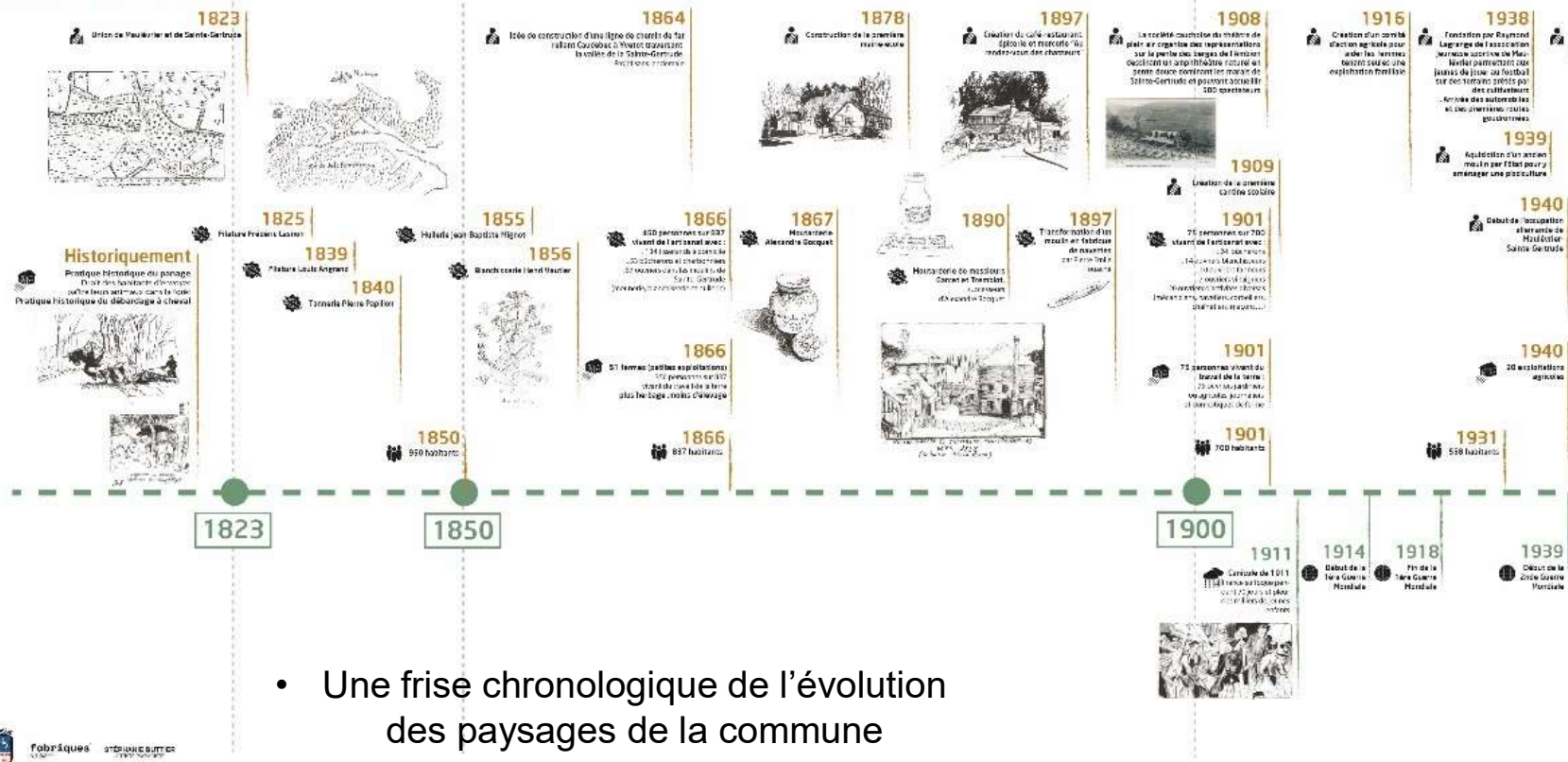
- Evénements équestres
- Evénements équestres internationaux et internationaux
- Evénements équestres internationaux

#### CONTENU :

Revue de l'évolution de la commune de Maulévrier-Sainte-Grétrude, de son territoire, de son patrimoine, de son histoire, de son développement, de son rôle dans la région, de son rôle dans le monde, de son rôle dans la commune de Maulévrier-Sainte-Grétrude.

#### SUBJECTS :

• Histoire communale et locale, la construction d'une destination communale  
 • Histoire de la commune de Maulévrier-Sainte-Grétrude  
 • Histoire de la commune de Maulévrier-Sainte-Grétrude  
 • Histoire de la commune de Maulévrier-Sainte-Grétrude  
 • Histoire de la commune de Maulévrier-Sainte-Grétrude  
 • Histoire de la commune de Maulévrier-Sainte-Grétrude  
 • Histoire de la commune de Maulévrier-Sainte-Grétrude



• Une frise chronologique de l'évolution des paysages de la commune



PHASE 1 : DIAGNOSTIC

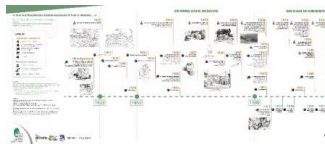
PHASE 2 : ENJEUX ET SCENARI

PHASE 3 : SCENARIO FINAL ET ACTIONS

### 3. Déroulement du projet – importance de la co-construction



- Un atelier avec 5 points d'arrêts et récoltes des sujets mis en valeur



- Une frise chronologique de l'évolution des paysages de la commune

MAI

JUILLET

SEPTEMBRE

OCTOBRE

NOVEMBRE

DÉCEMBRE

PHASE 1 : DIAGNOSTIC

PHASE 2 : ENJEUX ET SCENARII

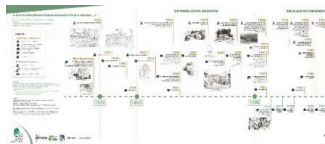
PHASE 3 : SCENARIO FINAL ET ACTIONS



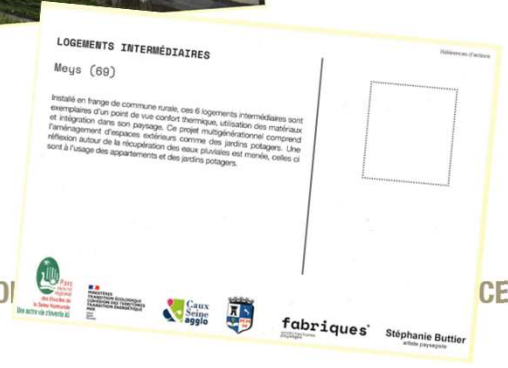
### 3. Déroulement du projet – importance de la co-constr



- Un atelier avec 5 points d'arrêts et récoltes des sujets mis en valeur



- Des fiches acteurs ressources
- Une frise chronologique de l'évolution des paysages de la commune

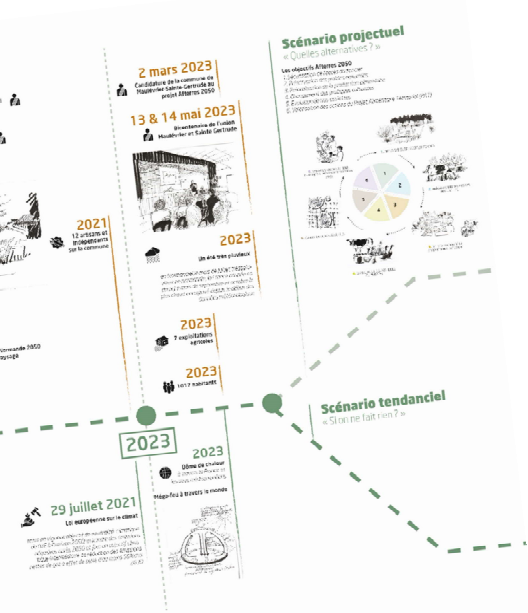


### ***3. Déroulement du projet – importance de la co-construction***





### 3. Déroulement du projet – importance de la co-construction

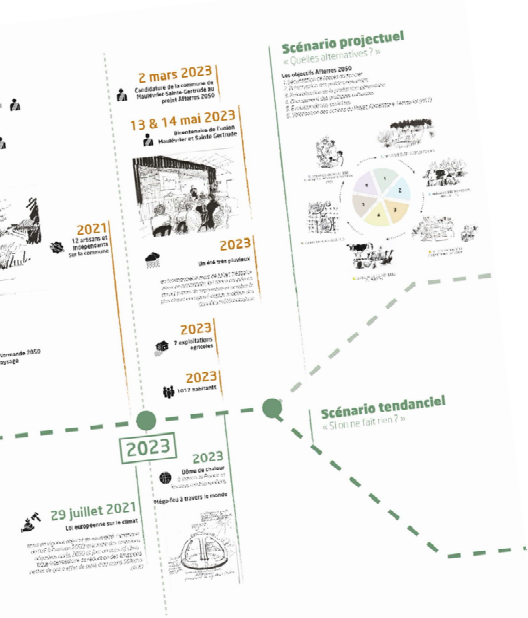


- Deux ateliers sur les scénarios tendanciels et souhaitables



Parc naturel régional des Boucles de la Seine Normande. Une autre vie s'invente ici.

### 3. Déroulement du projet – importance de la co-construction



- *Élaboration d'utopies*

*« Vous êtes en 2050, vous vous promenez dans Maulévrier, décrivez ce que vous voyez, les lieux, les paysages, les gens, voir même leurs émotions »*

- Deux ateliers sur les scénarios tendanciels et souhaitables

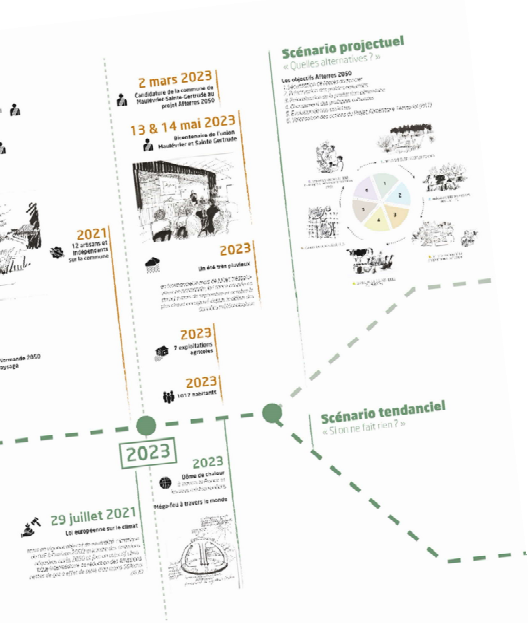


Parc naturel régional des Boucles de la Seine Normande  
Une autre vie s'invente ici



Parc  
naturel  
régional  
des Boucles de  
la Seine Normande  
Une autre vie s'invente ici

### 3. Déroulement du projet – importance de la co-construction



- Deux ateliers sur les scénarios tendanciels et souhaitables

- Déclinaison de ces utopies en actions

« Nous sommes toujours en 2050 à Maulévrier-Sainte-  
Gertrude. Souvenez-vous des actions qui ont été  
réalisées pour en arriver à la situation actuelle »

- Je me souviens du jour où j'ai agrandi mon potager.
- Je me souviens des échanges entre voisins de quartier ou du village pour l'excédent de production alimentaire ( potager, œuf...). *une voix*



Parc naturel régional des Boucles de la Seine Normande  
Une autre vie s'invente ici

### ***3. Déroulement du projet – importance de la co-construction***





### 3. Déroulement du projet – im



- Atelier d'élaboration d'un programme d'actions

**PLAN PAYSAGE ATERRES 2050**  
QUEL PAYSAGE DE DEMAIN POUR LES BOUCLES DE LA SEINE NORMANDE ?

**ACTION 1 : PLANTATION SOUS TOUTE SES FORMES**

**FICHE ACTION**

OBJECTIFS DE L'ACTION	A QUI L'ACTION S'ADRESSE-T-ELLE ?
LOCALISATION DE L'ACTION	QUELS SONT LES ACTEURS CONCERNÉS ?
DESCRIPTION DE L'ACTION	QUELS SONT LES FINANCEURS POTENTIELS ET/OU LES PARTENAIRES RESSOURCES ?
CALENDRIER ET ÉTAPES POUR ARRIVER À L'ACTION	

Timeline: 2023 ———— 2050

MAI

JUILLET

SEPTEMBRE

OCTOBRE

NOVEMBRE

DÉCEMBRE

PHASE 1 : DIAGNOSTIC

PHASE 2 : ENJEUX ET SCENARII

PHASE 3 : SCENARIO FINAL ET ACTIONS



Parc naturel régional  
des Boucles de la Seine Normande  
Une autre vie s'invente ici

## PLAN PAYSAGE AFTERRRES 2050

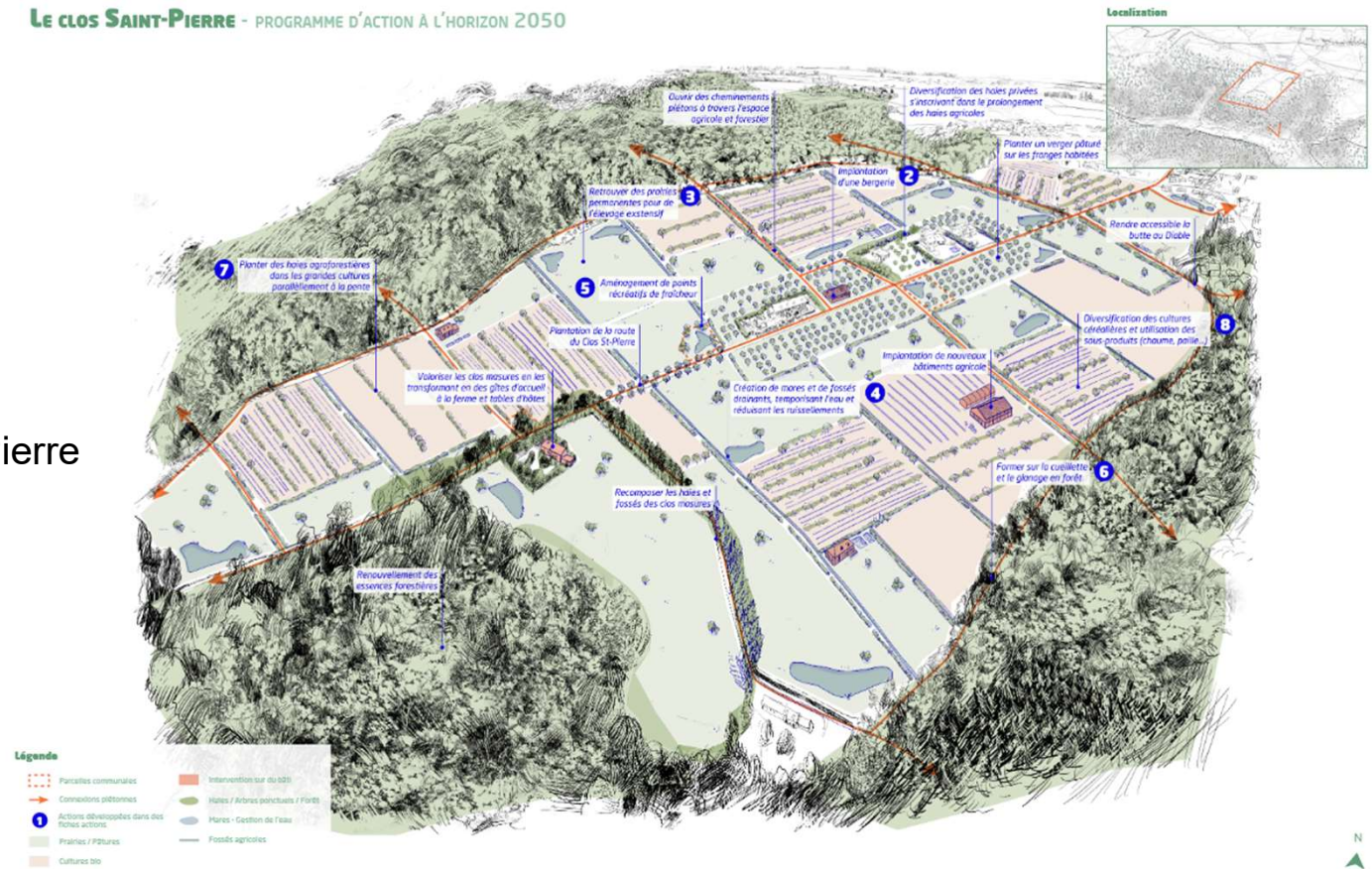
QUEL PAYSAGE DE DEMAIN POUR LES BOUCLES DE LA SEINE NORMANDE ?



### 3. Déroulement du pr

#### LE CLOS SAINT-PIERRE - PROGRAMME D'ACTION À L'HORIZON 2050

- spatialisation des actions sur 4 espaces, exemple du clos Saint-Pierre



MAI

JUILLET

SEPTEMBRE

OCTOBRE

NOVEMBRE

DÉCEMBRE

PHASE 1 : DIAGNOSTIC

PHASE 2 : ENJEUX ET SCENARII

PHASE 3 : SCENARIO FINAL ET ACTIONS



### 3. Déroulement du projet – importance de la co-construction

- spatialisation décomposée temporellement



*Etat actuel*

MAI

JUILLET

SEPTEMBRE

OCTOBRE

NOVEMBRE

DÉCEMBRE

PHASE 1 : DIAGNOSTIC

PHASE 2 : ENJEUX ET SCENARII

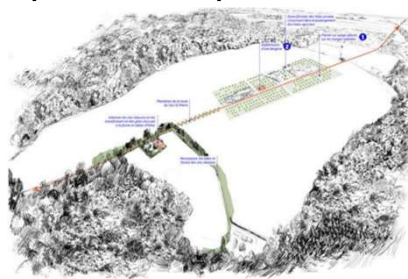
PHASE 3 : SCENARIO FINAL ET ACTIONS

### 3. Déroulement du projet – importance de la co-construction

- spatialisation décomposée temporellement



Etat actuel



2030



MAI

JUILLET

SEPTEMBRE

OCTOBRE

NOVEMBRE

DÉCEMBRE

PHASE 1 : DIAGNOSTIC

PHASE 2 : ENJEUX ET SCENARII

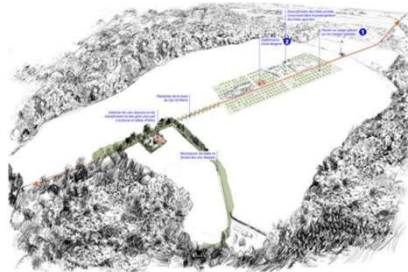
PHASE 3 : SCENARIO FINAL ET ACTIONS

### 3. Déroulement du projet – importance de la co-construction

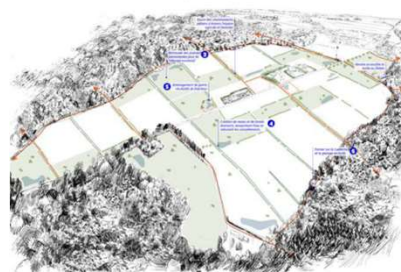
- spatialisation décomposée temporellement



Etat actuel



2030



2040

MAI

JUILLET

SEPTEMBRE

OCTOBRE

NOVEMBRE

DÉCEMBRE

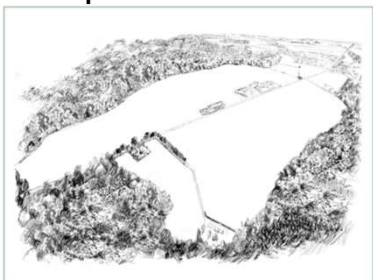
PHASE 1 : DIAGNOSTIC

PHASE 2 : ENJEUX ET SCENARII

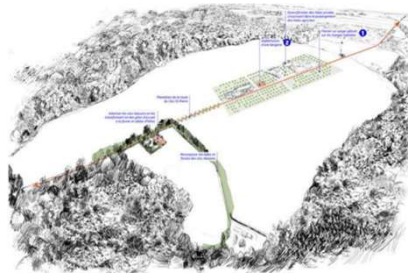
PHASE 3 : SCENARIO FINAL ET ACTIONS

### 3. Déroulement du projet – importance de la co-construction

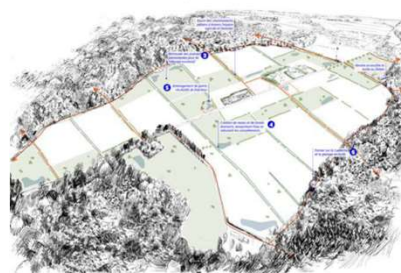
- spatialisation décomposée temporellement



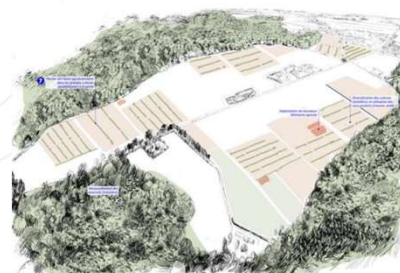
Etat actuel



2030



2040



2050

MAI

JUILLET

SEPTEMBRE

OCTOBRE

NOVEMBRE

DÉCEMBRE

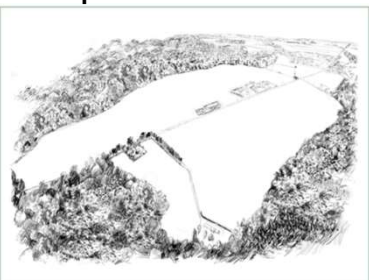
PHASE 1 : DIAGNOSTIC

PHASE 2 : ENJEUX ET SCENARII

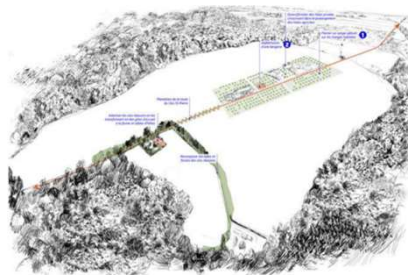
PHASE 3 : SCENARIO FINAL ET ACTIONS

### 3. Déroulement du projet – importance de la co-construction

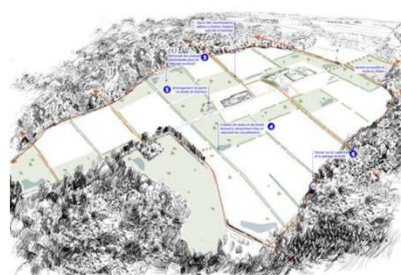
- spatialisation décomposée temporellement



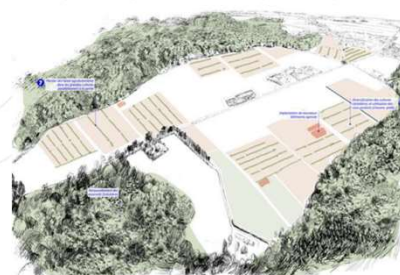
Etat actuel



2030



2040



2050



Programme projeté

MAI

JUILLET

SEPTEMBRE

OCTOBRE

NOVEMBRE

DÉCEMBRE

PHASE 1 : DIAGNOSTIC

PHASE 2 : ENJEUX ET SCENARII

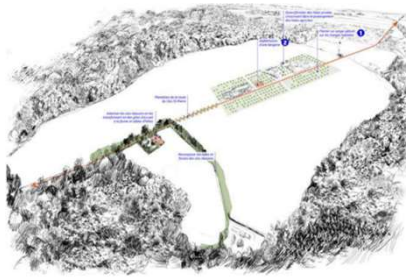
PHASE 3 : SCENARIO FINAL ET ACTIONS

### 3. Déroulement du projet – importance de la co-construction

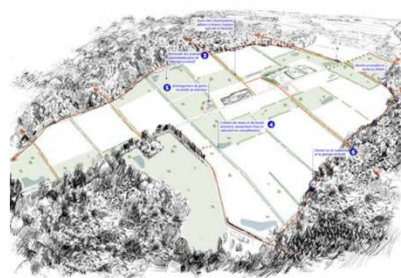
- spatialisation décomposée temporellement



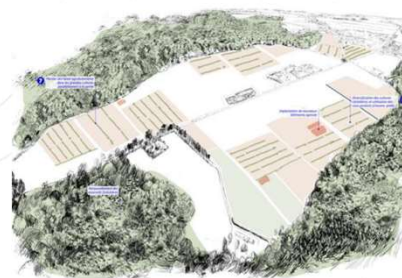
Etat actuel



2030



2040



2050



Programme projeté

- spatialisation explicitée et illustrée

#### 1 Planter un verger pâturé sur les franges habitées

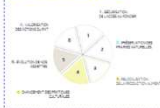
##### DESCRIPTION

**OBJECTIFS DE L'ACTION :**  
 Créer du lien et du lien social  
 Planter en ville des arbres qui favorisent la biodiversité  
 Développer des services à la population (accueil, ateliers)  
 Créer du lien et du partage entre les habitants  
 Créer de nouvelles zones de jeux et de loisirs  
 Limiter l'impact pour la commune.

##### LOCALISATION



##### OBJECTIFS A TERME 2050 ASSOCIES



##### ACTEURS CONCERNES ET POUVAIR AGIS :

Commune  
 Eau et forêt

Financiers POTENTIELS :

Commune

##### PRIORITAIRES TECHNIQUES :

Commune

##### TEMPORALITE ENVAHIE :

2024

2024

2024

2024

2024

2024

2024

2024

2024

2024

2024

2024

2024

2024

2024

2024

2024

2024

2024

2024

2024

2024

2024

2024

2024

2024

2024

2024

2024

2024

2024

2024

2024

##### RÉFÉRENCE

VERGER PÂTURÉ PAR DES

BOIS, PARCS PASTORAUX ET

ORDRES SAUVAGES, CACIC LA

Pierre du Grand Canal (2017)

Le projet de verger pâturé a été

choisi pour Parc Forêt qui

intègre une zone de

parcage des arbres et des

arbres dans les zones à

des arbres dans les zones

à développer. Pour créer

un lien entre les habitants

et les arbres, des ateliers

de plantation ont été organisés

avec les habitants et les

associations locales.

Le verger pâturé est un

projet de territoire qui

associe les habitants et les

associations locales.

Le verger pâturé est un

projet de territoire qui

associe les habitants et les

associations locales.

Le verger pâturé est un

projet de territoire qui

associe les habitants et les

associations locales.

Le verger pâturé est un



Le verger communal



Une autre vie s'invente ici




### ***3. Déroulement du projet – importance de la co-construction***

- Un projet mené sur une année,
- En concertation,
- Permettant de créer des espaces de rencontres, d'échanges et d'opportunités,
- Déclinant des utopies en actions possibles,
- Spatialisé, planifié, décrit et illustré.





## 4. Suites

- Dans la commune
  - Au sein du parc et de son PAT :
    - Retour méthodologique et de reproductibilité
    - Prise en compte de l'importance d'un diagnostic fin du territoire, lié à des rencontres d'acteurs du territoire, indispensables pour saisir les liens à pouvoir créer
  - Auprès des partenaires impliqués
- 

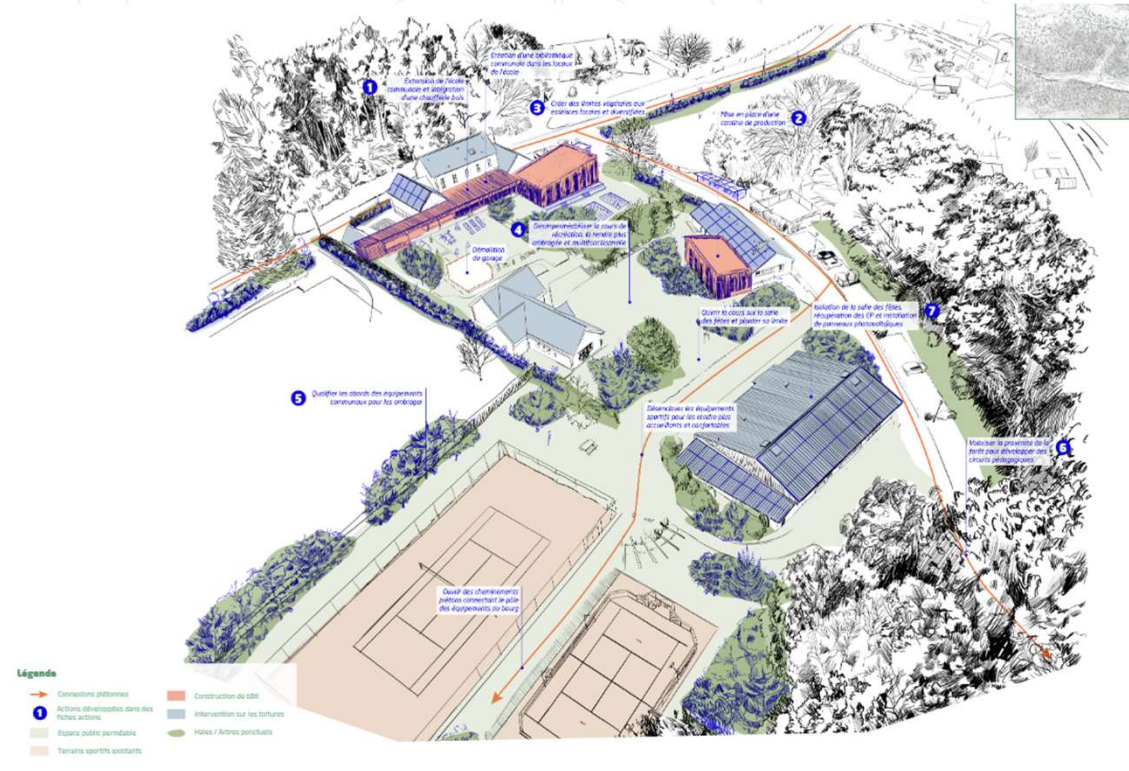
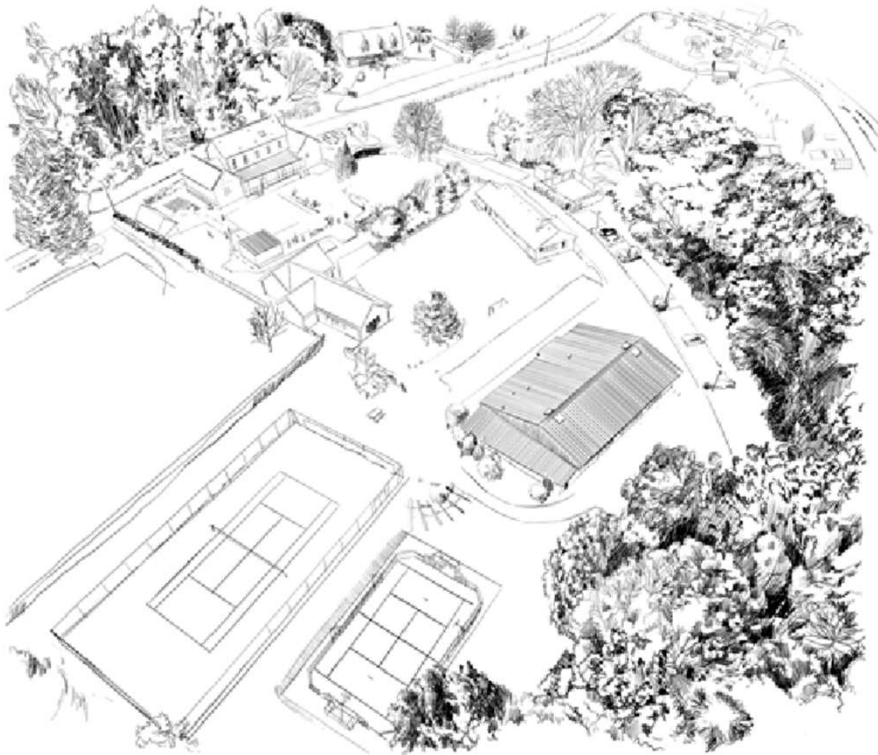
## 5. Témoignage de M. Guillet, adjoint au maire



## 5. Témoignage de M. Guillet, adjoint au maire

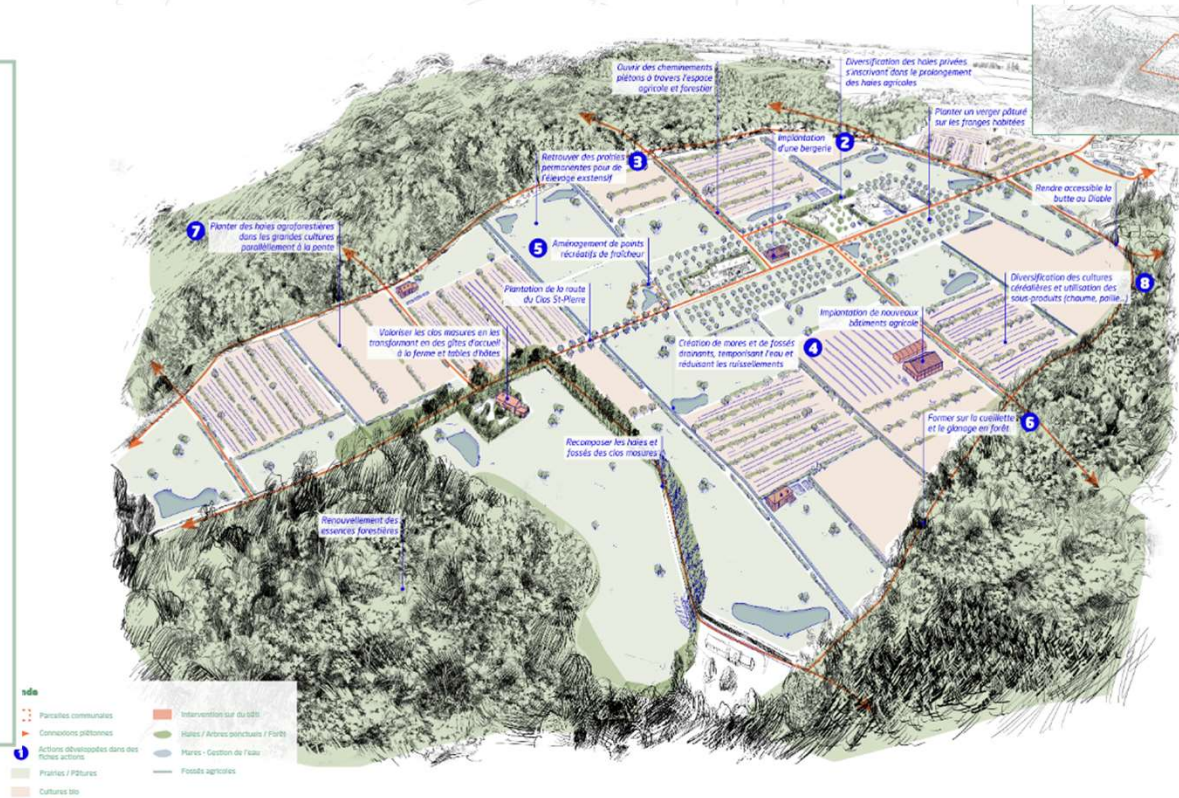


## 5. Témoignage de M. Guillet, adjoint au maire



- Pôle des équipement – état actuel et état projeté

## 5. Témoignage de M. Guillet, adjoint au maire



- Hameau du clos Saint Pierre – état actuel et état projeté