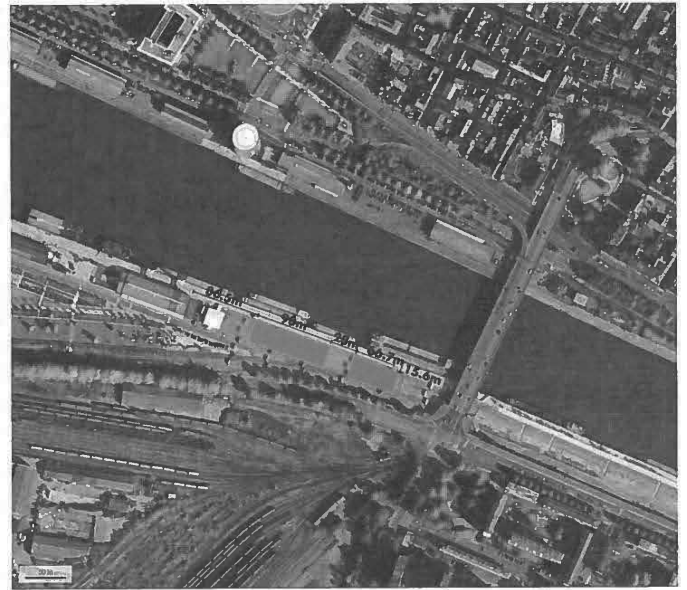


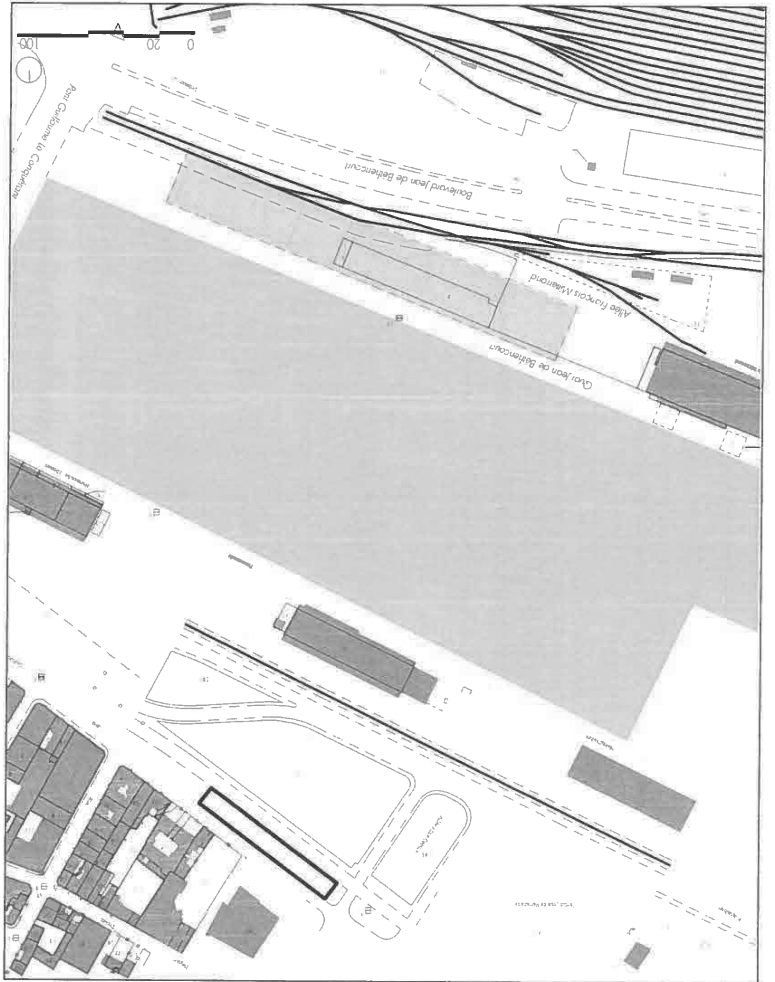
PC1.1 Localisation du projet dans la ville de Rouen



PC1.2 Emplacement du projet sur les quais

parcelle de l'Appel à Projet
emprise socle PPR
emprise bâtiment projeté

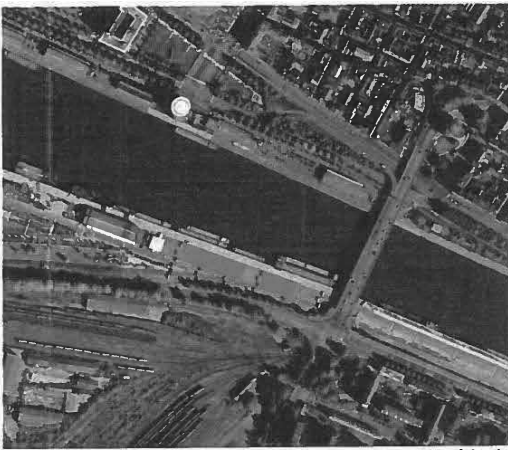
Plan de Situation
et plans des abords



Emprise du projet sur les parcelles cadastrales :

- 000 LE 2, d'une surface de 1 267 m² ;
- 000 LE 3, d'une surface de 2 21 m² ;
- 000 LE 49, surface totale de la parcelle = 16 373 m² ;
- occupée sur 1 180 m² ;
- = Surface en domaine portuaire non cadastré

Pour une surface totale d'emprise de 7 415 m² ;



PC8. Photographie de situation du terrain dans son environnement lointain



PC8.1. Depuis le Hangar 107



PC8.2. Depuis la promenade Normandie-Niemen



PC8.3. Depuis le Hangar 106

Photographies



PC7. Photographie de situation du terrain dans son environnement proche



PC7.1. Depuis le pont Guillaume le Conquérant

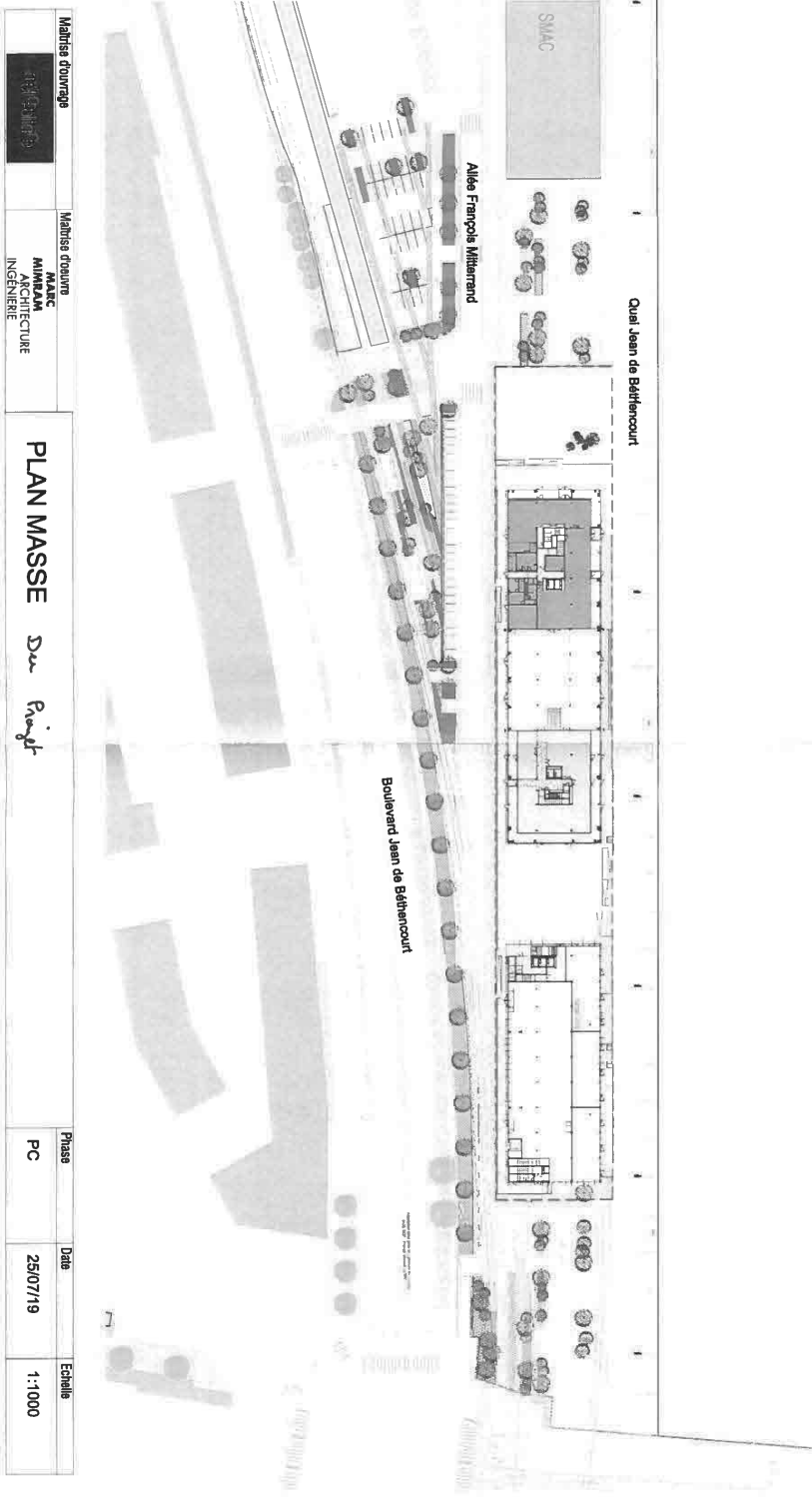


PC7.2. Depuis le Hangar 106



PC7.3. Depuis le quai François Mitterrand

Photographies



Maîtrise d'ouvrage 	Maîtrise d'œuvre MIRIAM ARCHITECTURE INGÉNIERIE	PLAN MASSE Sur Rangit	Phase PC	Date 25/07/19	Echelle 1:1000