

# Annexes cartographiques

Localisation du projet carte IGN 1/25000

---

Photographie aérienne du projet vue éloignée

---

Photographie aérienne du projet vue rapprochée

---

Localisation du projet sur fond cadastral

---

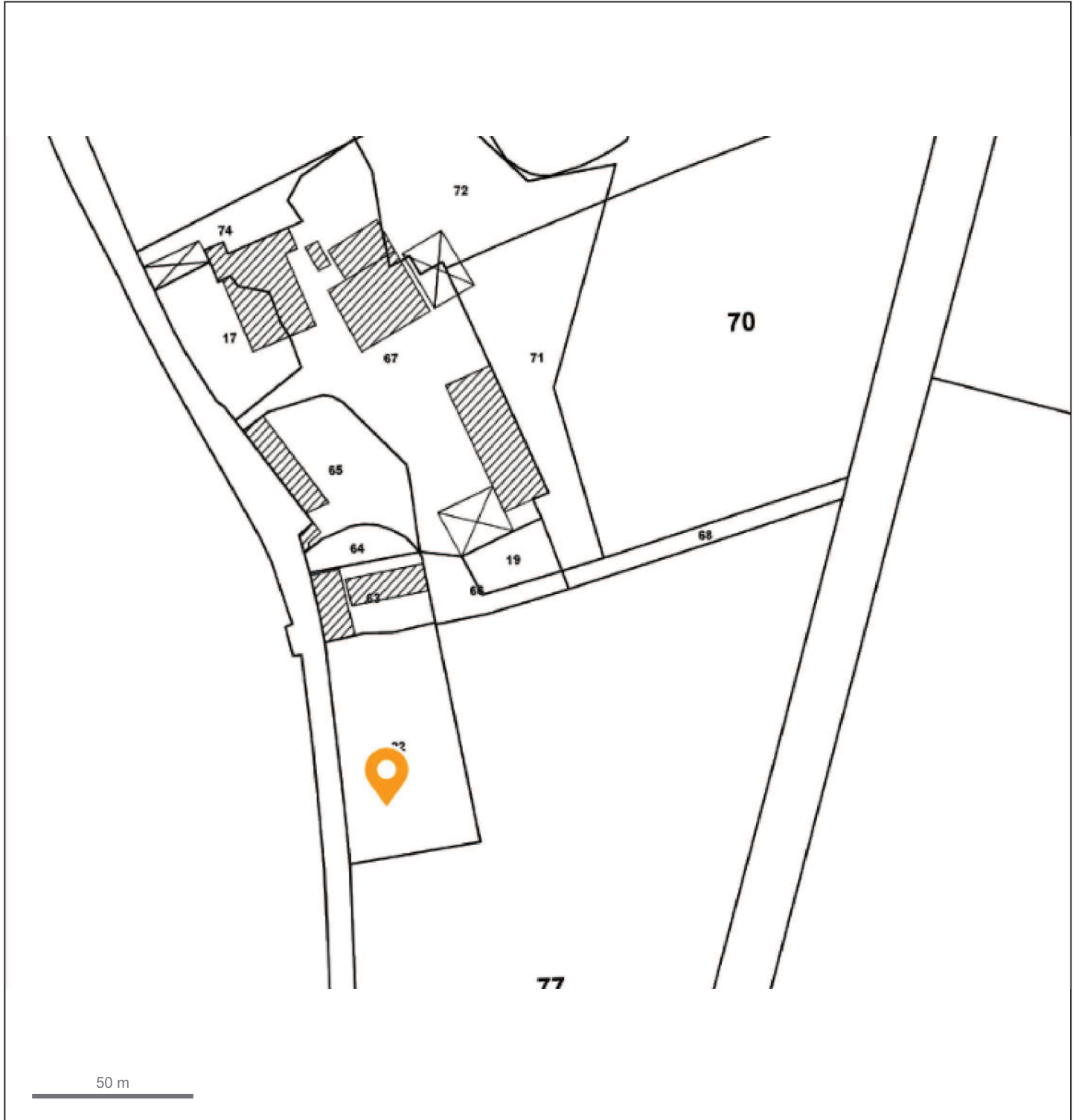
Plan de la masse d'eau

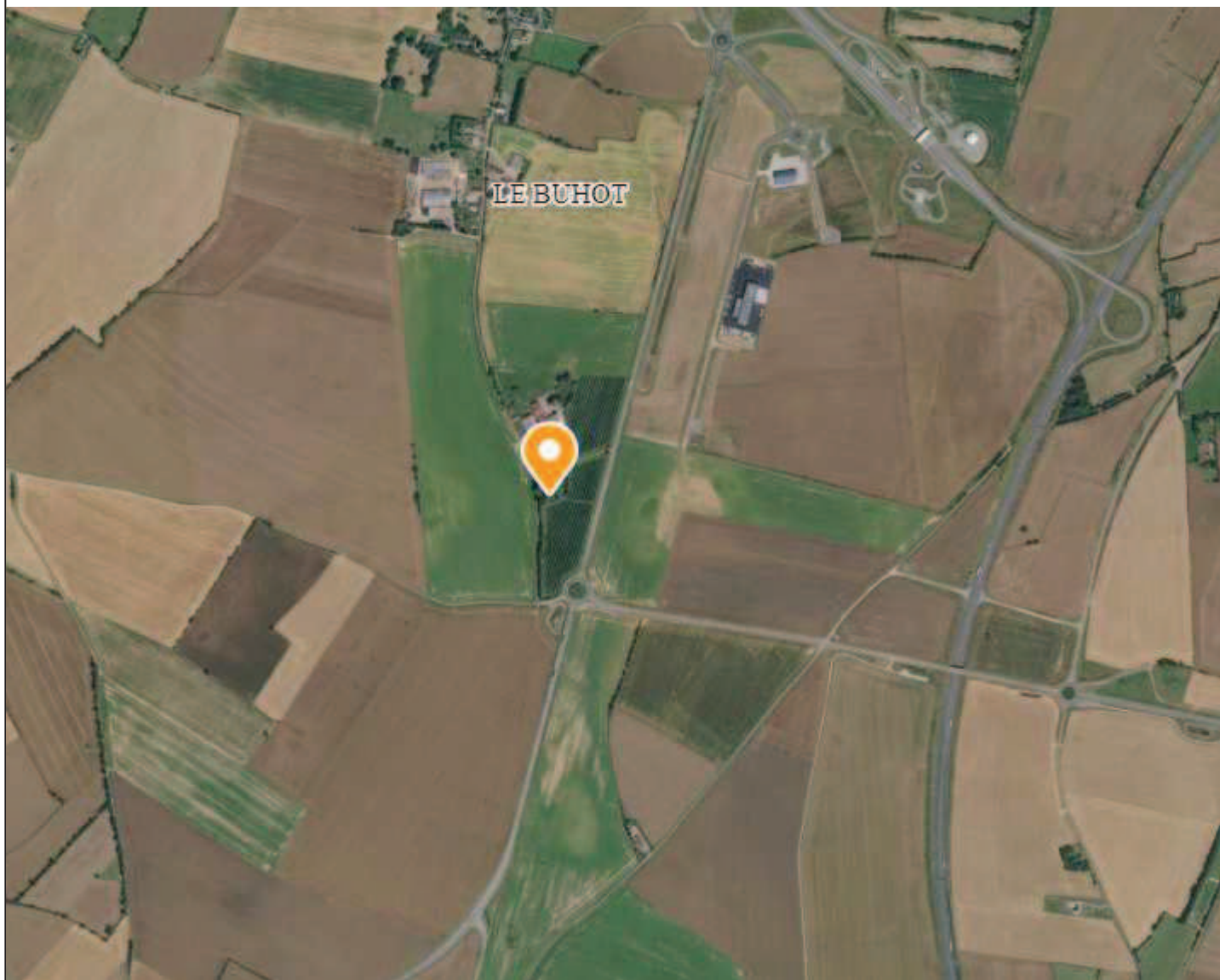
---

Log Stratigraphique et la coupe prévisionnelle de l'ouvrage

---

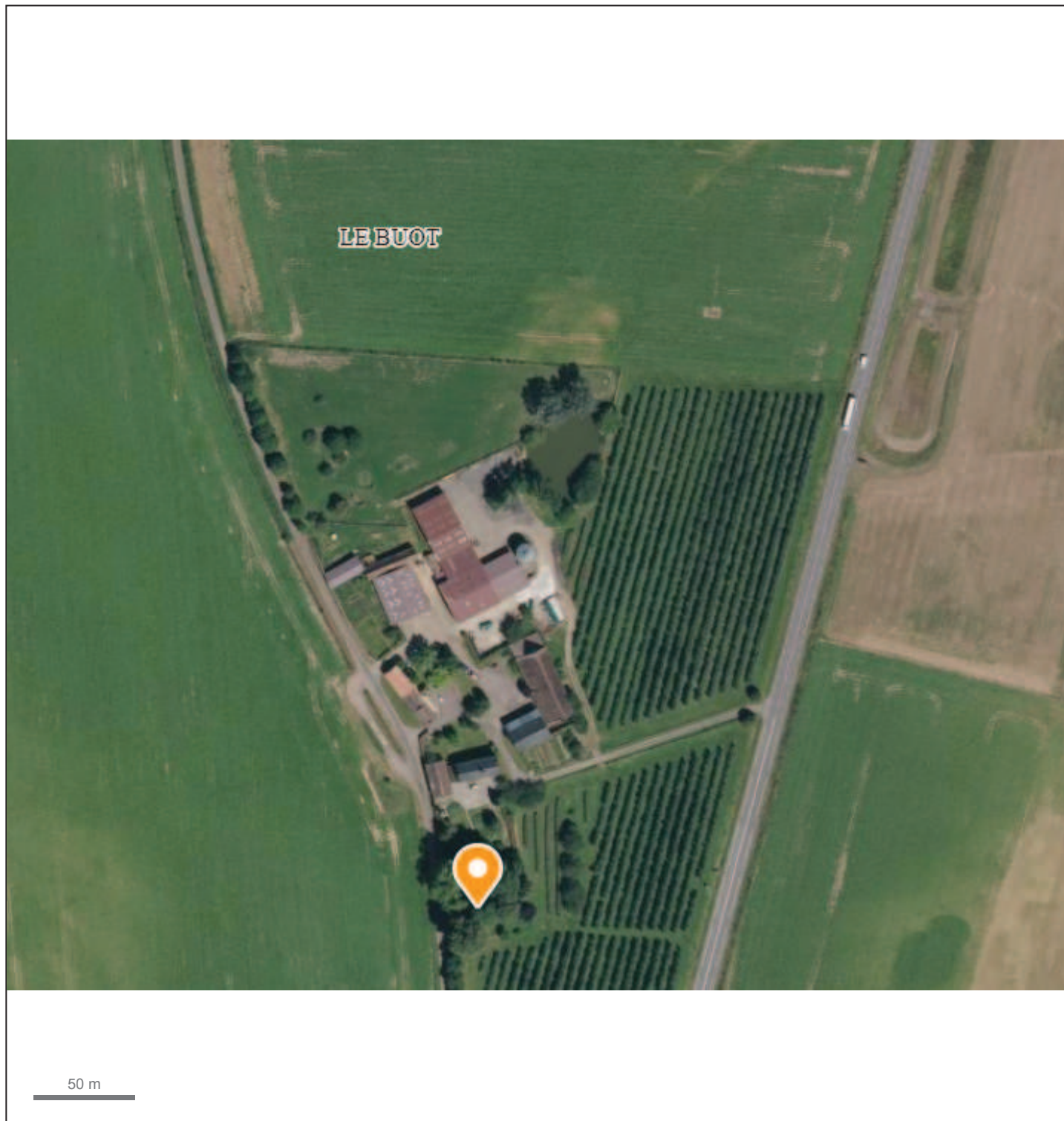






500 m

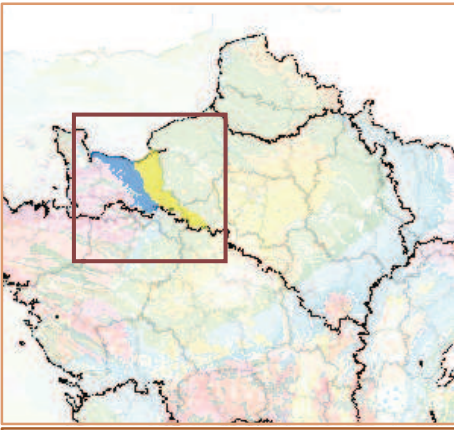




**Masse d'eau souterraine : 3308 EU Code FRHG308**

Nouveau code national (Sandre ve1.1) : **HG308**

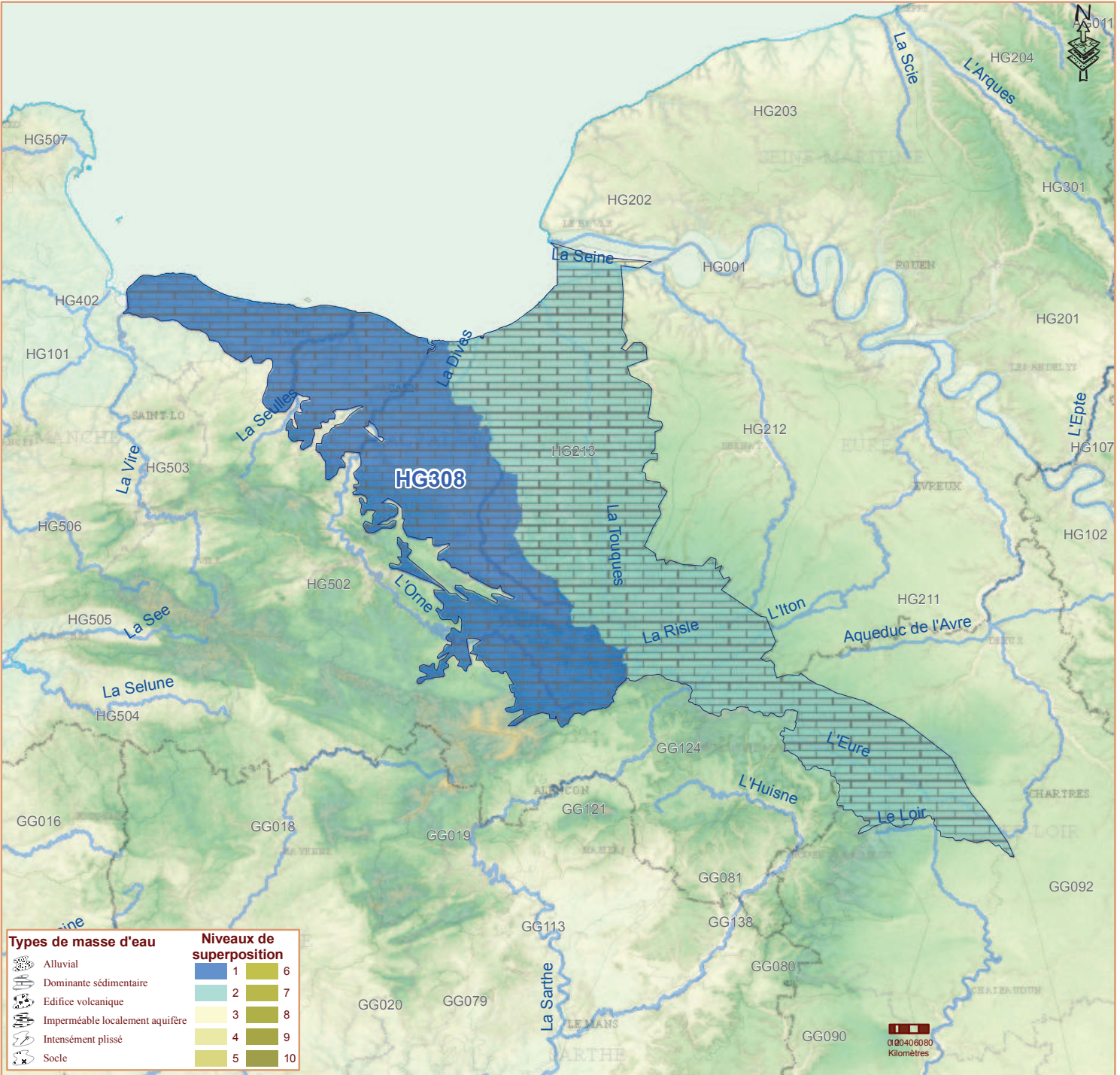
***Bathonien-bajocien de la plaine de Caen et du Bessin***



Eco-Region  
Plaines occidentales  
District  
La Seine et les cours d'eau  
côtiers normands

Caractéristiques principales				
Type	Dominante sédimentaire			
Ecoulement	Libre et captif, majoritairement libre			
Caractéristiques secondaires		Surface en km <sup>2</sup>		
<i>Karstique</i>	Y	affleurante	sous couverture	totale
<i>Intrusion saline</i>	Y			
<i>Entités disjointes</i>	N	<b>2856</b>	<b>3710</b>	<b>6566</b>
<i>Trans-bassin</i>	N	<i>Trans-frontière</i>		N

Niveaux de recouvrement	
ordres	%
1	<b>43.56%</b>
2	<b>56.27%</b>
3	<b>0.17%</b>



Types de masse d'eau	Niveaux de superposition
Alluvial	1
Dominante sédimentaire	2
Edifice volcanique	3
Imperméable localement aquifère	4
Intensément plissé	5
Socle	6
	7
	8
	9
	10

Commentaires



Terrains

Coupe Lithologique

Forage Annulaires

Tubages Accessoires

Commentaires

n.s. 0,00 m

0 5 10 15 20 25 30 35 40 45 50 55 60 65

0,00 15,00 20,00 65,00 65,00 65,00

0,00 65,00

F 10" (254 mm)

F 7" (178 mm)

Gravier

T 47/8 (128 mm)

Marnes siliceuses à intercalations calcaires

Calcaire Bathonien