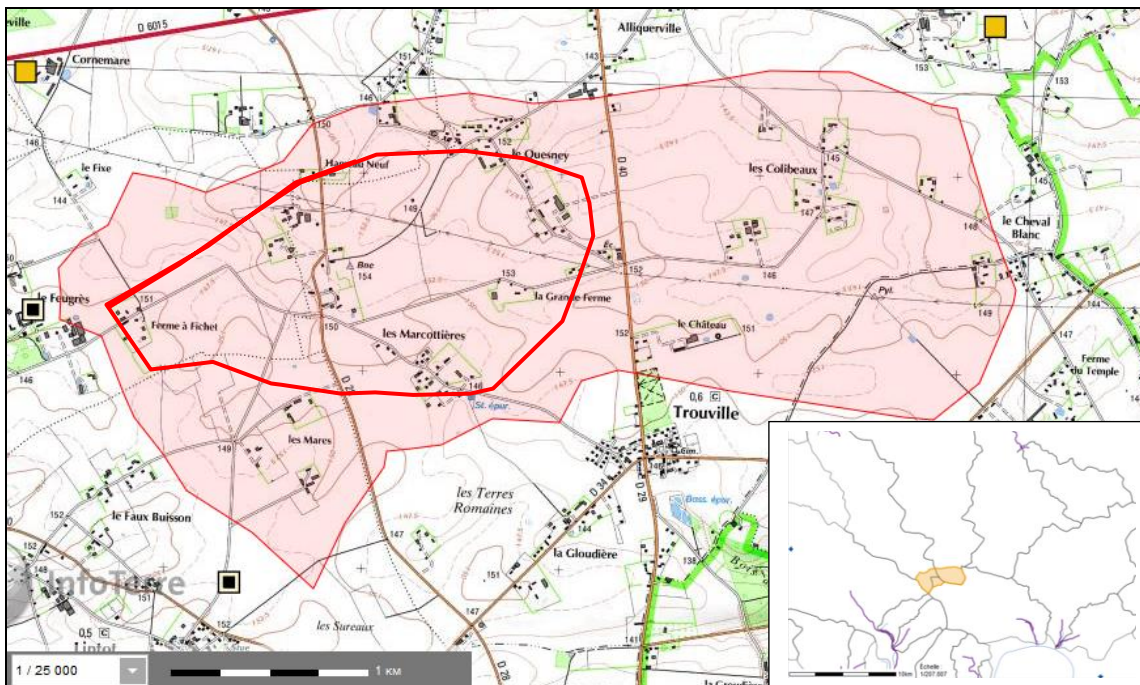


**Aire d'alimentation A présumée du forage projeté au hameau du QUESNEY  
(TROUVILLE-ALLIQUERVILLE -76)**

**délimitée selon la chronique piézométrique de la nappe de la craie « Basses Eaux 2008 »**  
(Extrait de : sigessn.brgm.fr + infoterre.brgm.fr)

⇒ Avec  $PE = 250 \text{ mm/}_{an}$ ,  $A = 2,068 \text{ km}^2$  et  $P \leq 5\,813 \text{ m}^3/_{an}$ , on trouve un **BEQESO  $\leq 1,12 \%$** .

----0----



**Surface de Bassins Versants du Valmont et de la Raçon interceptée  
par l'Aire d'alimentation A du forage projeté au hameau du QUESNEY  
(TROUVILLE-ALLIQUERVILLE -76)**

(Extrait de : sigessn.brgm.fr + infoterre.brgm.fr)

⇒ Avec  $Pr \leq 5\,813 \text{ m}^3/_{an}$ ,  $BV_{INTERCEPTES} = 7,364 \text{ km}^2$  et  $QMNA_5 \text{ SPECIFIQUES}$  respectifs du Valmont et de la Sainte-Gertrude (BV de la Raçon) de  $13,044 \text{ m}^3/h$  et  $51,673 \text{ m}^3/h$ , on trouve un **BEQESU tel que :  $0,69 \% \geq BEQESU \geq 0,17 \%$** .