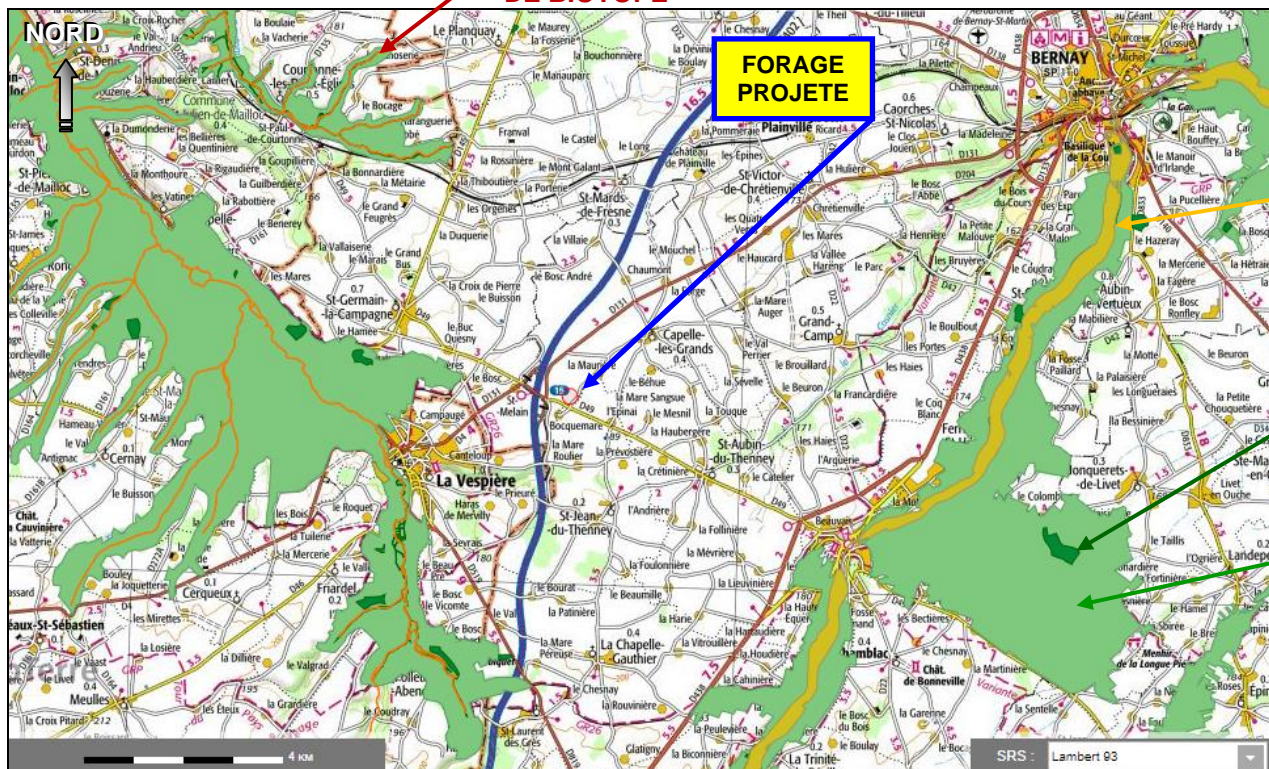
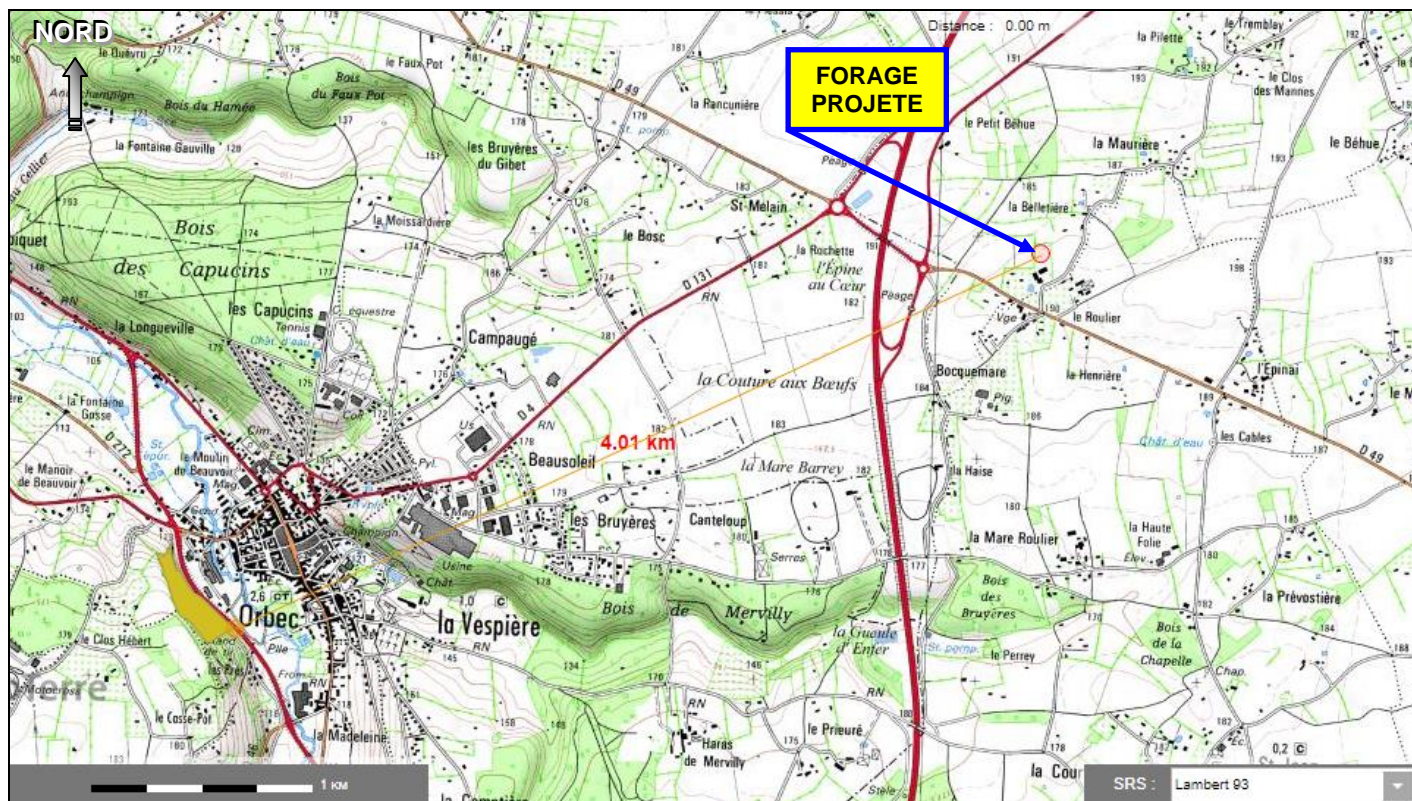




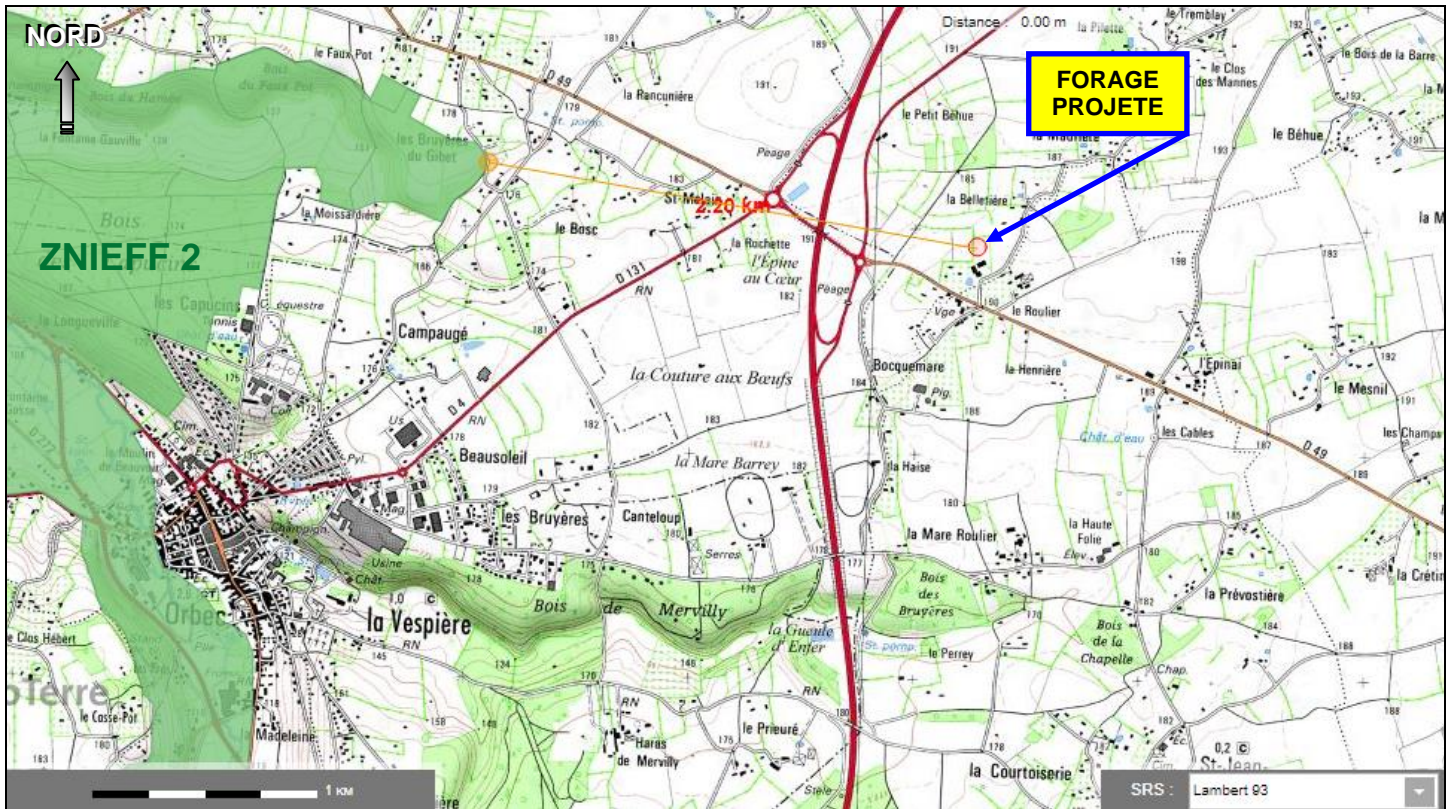
**ARRÊTE DE PROTECTION DE BIOTOPE**



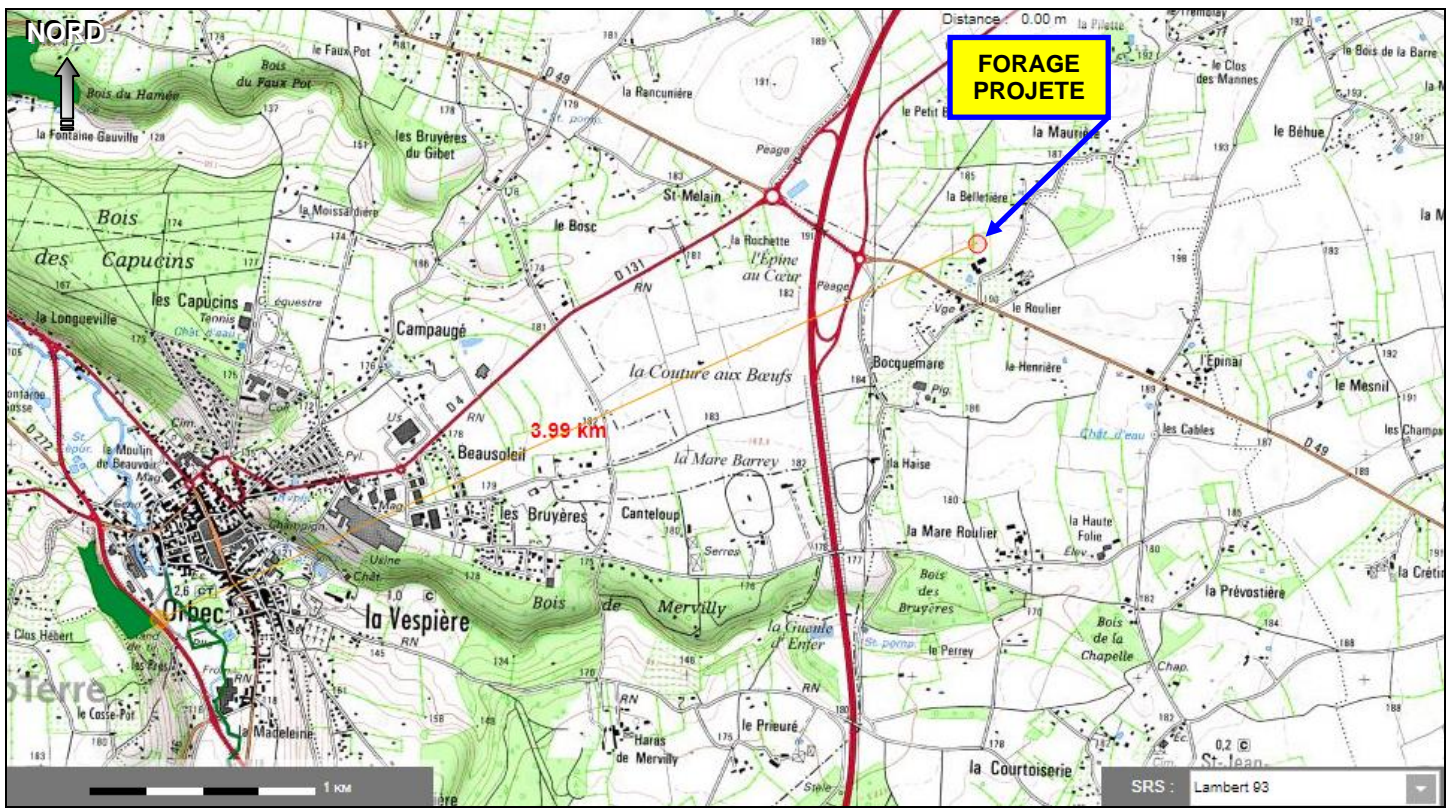
**Situation du point d'implantation du forage projeté à LA BELLETIERE (CAPELLE-LES-GRANDS – 27) par rapport aux zones environnementales du patrimoine naturel de Normandie gérées par la DREAL « NORMANDIE »**  
(Extrait de : infoterre.brgm.fr)



**Situation du point d'implantation du forage projeté à LA BELLETIERE (CAPELLE-LES-GRANDS – 27) par rapport aux NATURA 2000 définies dans le secteur du projet**  
(Extrait de : infoterre.brgm.fr)



**Situation du point d'implantation du forage projeté à LA BELLETIERE (CAPELLE-LES-GRANDS - 27) par rapport aux ZNIEFF 2 définies dans le secteur du projet**  
 (Extrait de : infoterre.brgm.fr)



**Situation du point d'implantation du forage projeté à LA BELLETIERE (CAPELLE-LES-GRANDS - 27) par rapport aux ZNIEFF 1 définies dans le secteur du projet**  
 (Extrait de : infoterre.brgm.fr)



**Situation du point d'implantation du forage projeté à LA BELLETIERE (CAPELLE-LES-GRANDS - 27) par rapport aux cours d'eau soumis à un ARRÊTE DE PROTECTION DE BIOTOPE dans la région du projet**  
 (Extrait de : infoterre.brgm.fr)