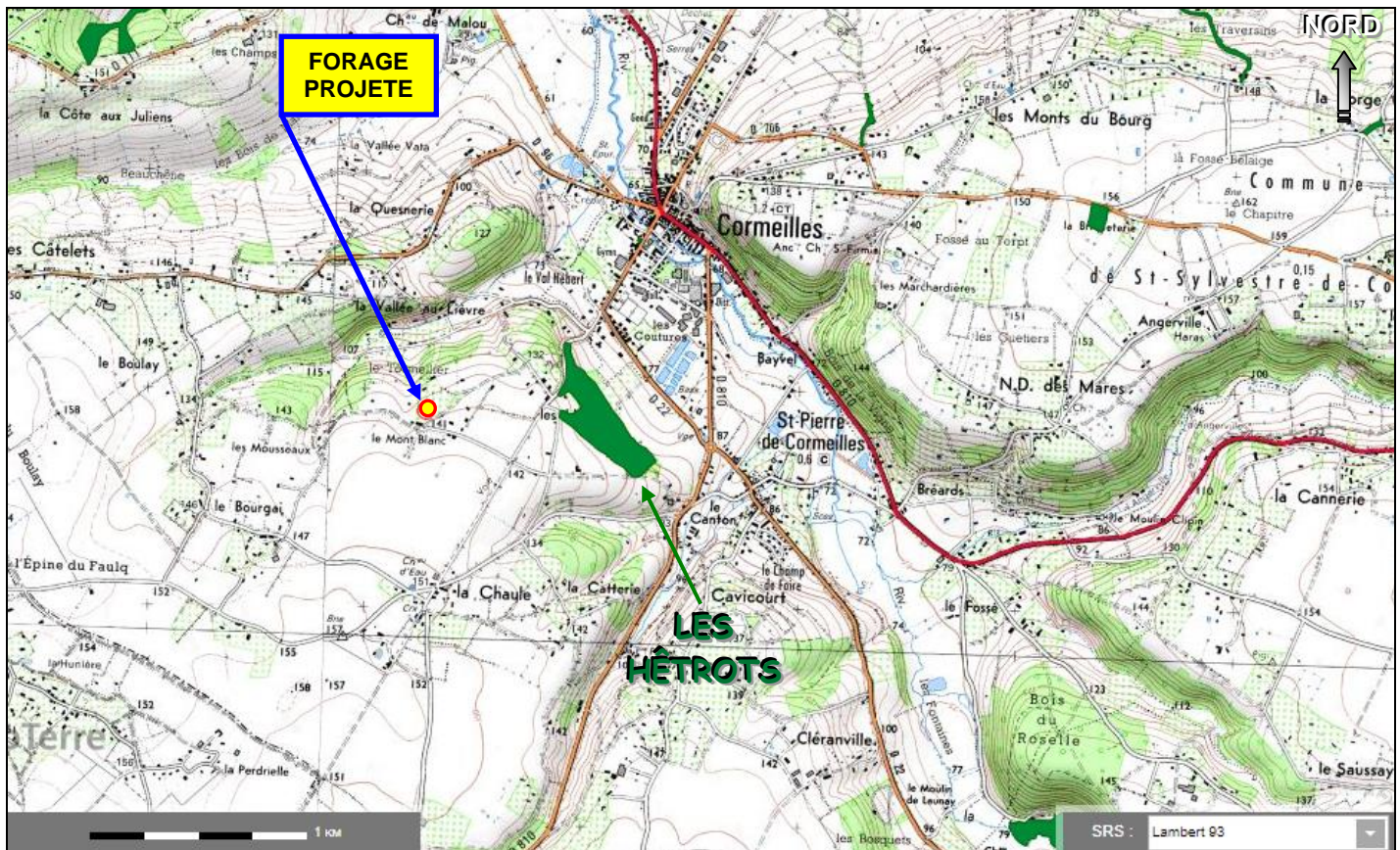


**Situation du forage projeté au lieu-dit du TORMELLIER (SAINT-PIERRE-DE-CORMELLES – 27) par rapport aux NATURA 2000, aux ARRÊTES DE PROTECTION DE BIOTOPES et aux ZNIEFF 1 & 2 définis dans la région du forage projeté**  
(Extrait de : infoterre.brgm.fr)



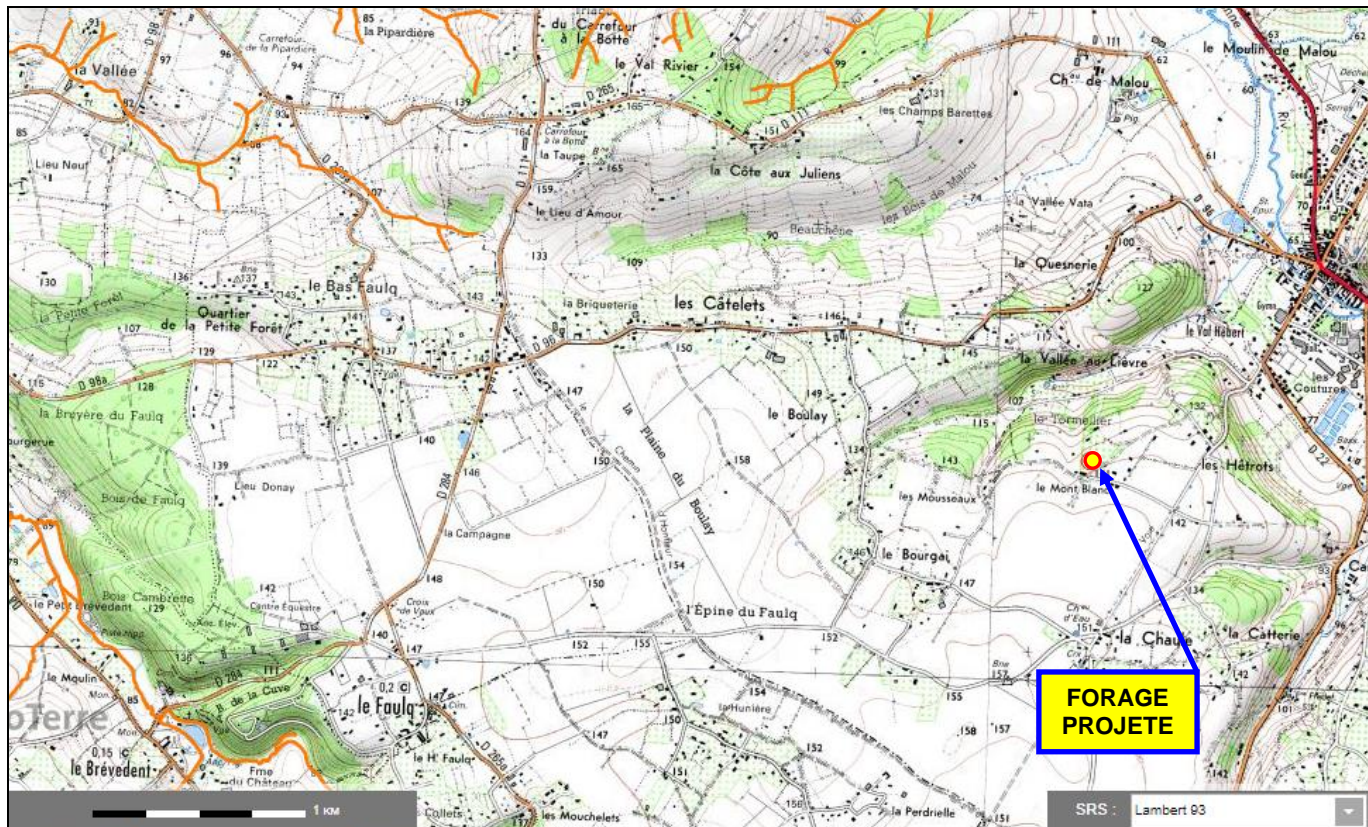
**Situation du forage projeté au lieu-dit du TORMELLIER (SAINT-PIERRE-DE-CORMELLES – 27) par rapport aux ZNIEFF 2 définies dans la région du projet**  
(Extrait de : infoterre.brgm.fr)



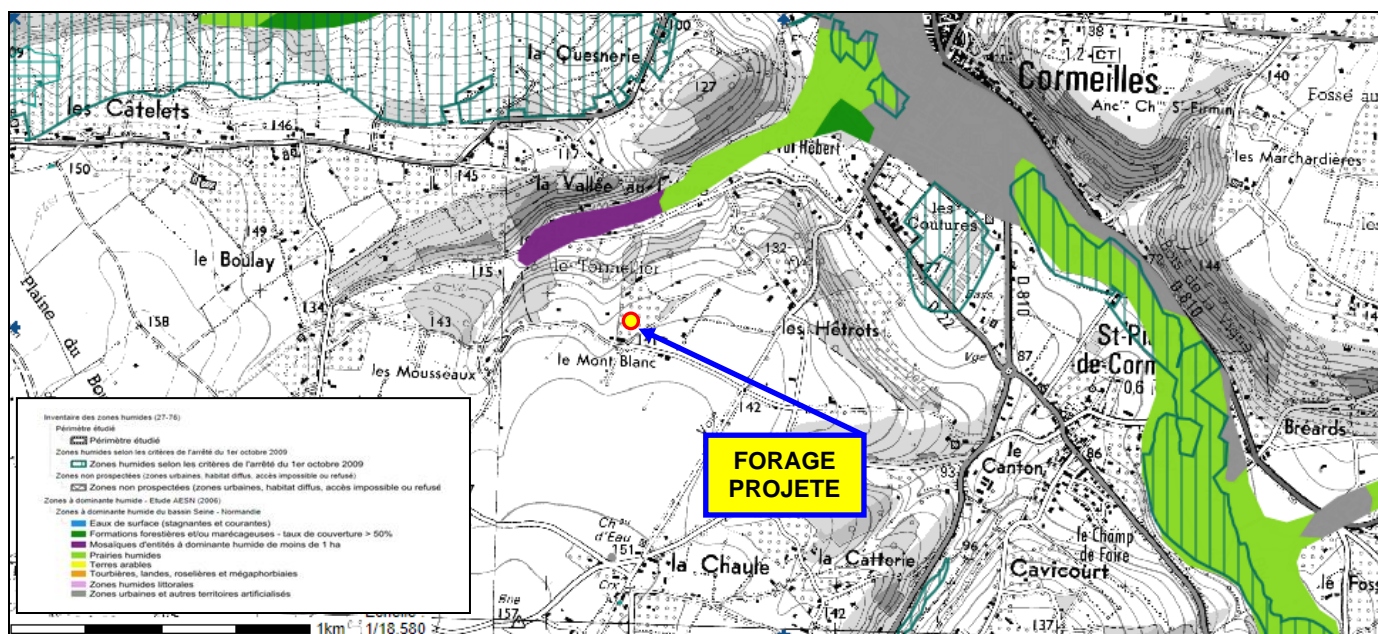
**Situation du forage projeté au lieu-dit du TORMELLIER (SAINT-PIERRE-DE-CORMELLES – 27) par rapport aux ZNIEFF 1 définies dans la région du projet**  
(Extrait de : infoterre.brgm.fr)



**Situation du forage projeté au lieu-dit du TORMELLIER (SAINT-PIERRE-DE-CORMELLES – 27) par rapport aux secteurs des zones NATURA 2000 définies dans la région du projet**  
(Extrait de : infoterre.brgm.fr)



**Situation du forage projeté au lieu-dit du TORMELLIER (SAINT-PIERRE-DE-CORMELLES – 27) par rapport aux ARRÊTES DE PROTECTION DE BIOTOPE définies dans la région du projet**  
(Extrait de : [infoterre.brgm.fr](http://infoterre.brgm.fr))



**Situation du forage projeté au lieu-dit du TORMELLIER (SAINT-PIERRE-DE-CORMELLES – 27) par rapport aux ZONES HUMIDES potentielles et/ou caractérisées les plus proches**  
(Extrait du site : <http://carmen.application.developpement-durable.gouv.fr/8/zh.map>)