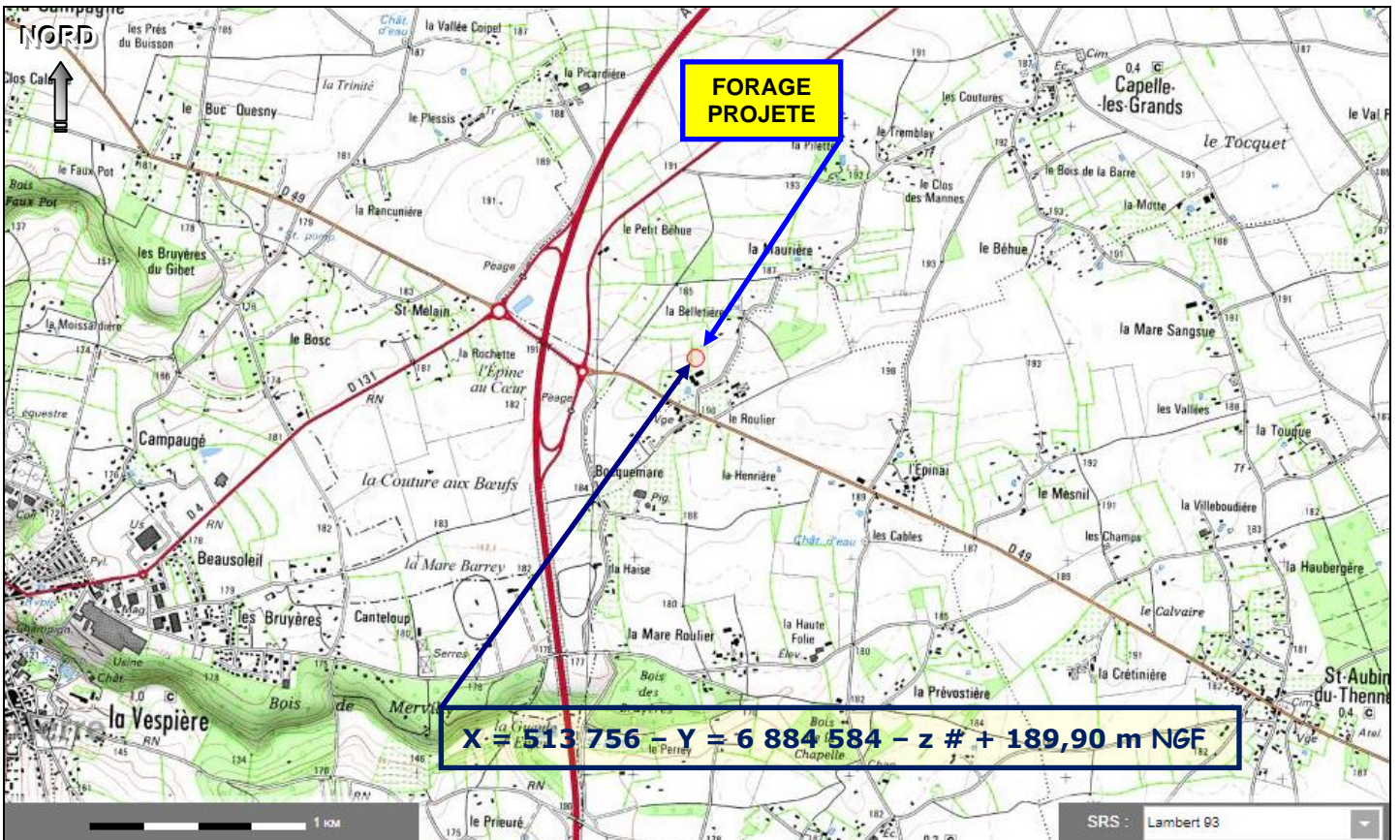
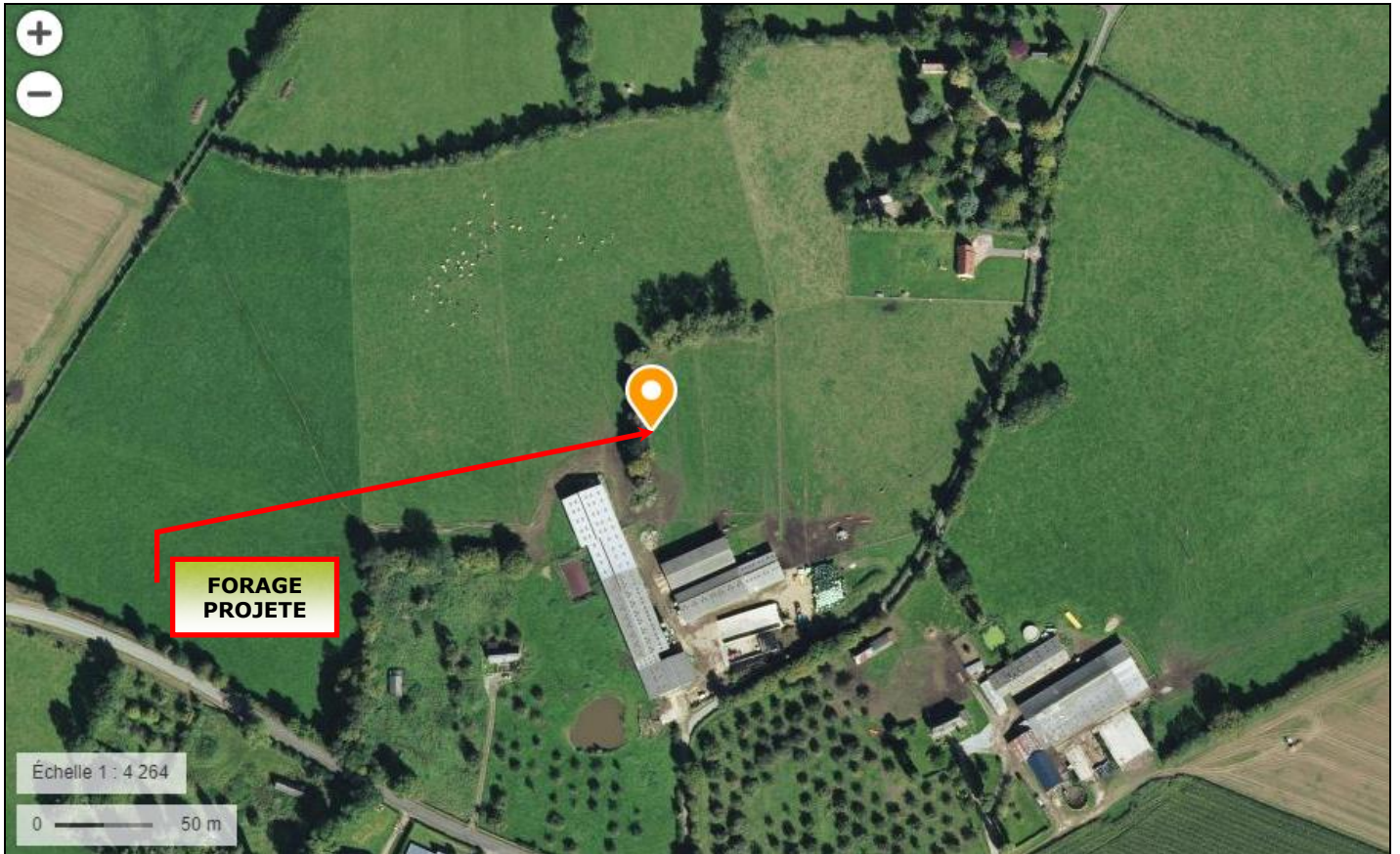


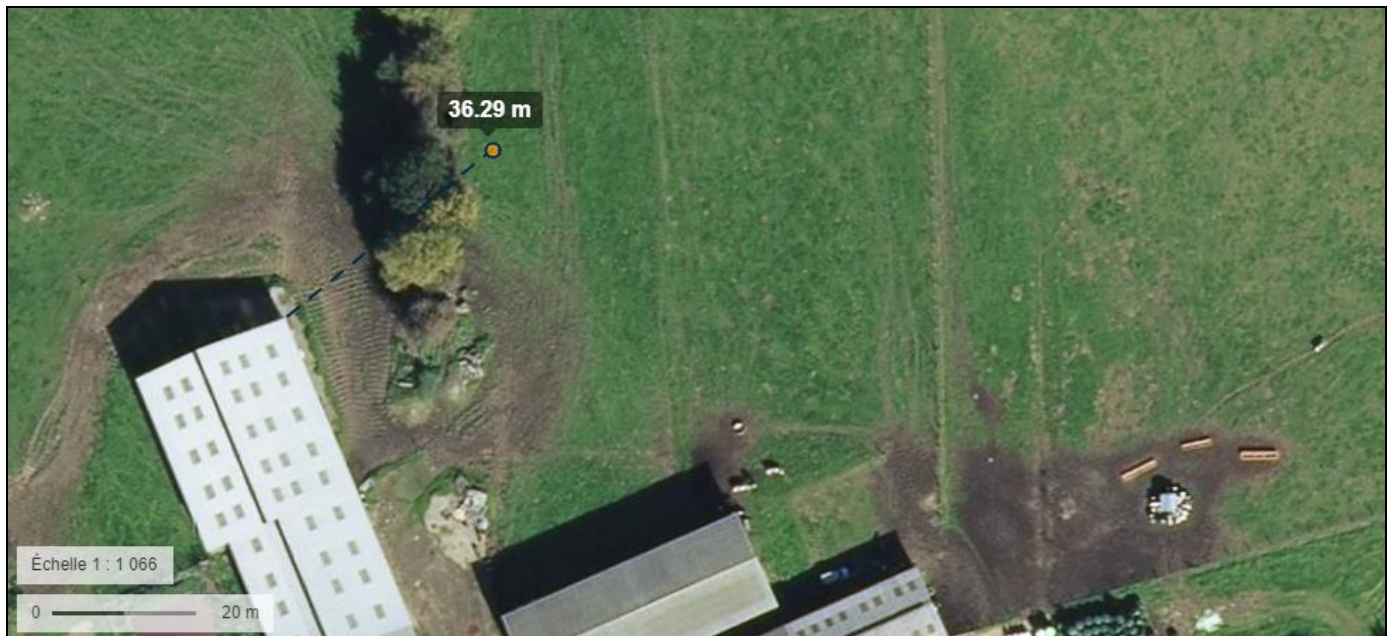
Situation du forage projeté à LA BELLETIERE (CAPELLE-LES-GRANDS – 27)
sur un extrait de carte de l'IGN à 1/100 000°
 (Extrait du site : infoterre.brgm.fr)



Situation du forage projeté à LA BELLETIERE (CAPELLE-LES-GRANDS – 27)
sur un extrait de cartes topographiques de l'IGN à 1/25 000°
 (Extrait du site : infoterre.brgm.fr)



Situation du forage projeté à LA BELLETIERE (CAPELLE-LES-GRANDS - 27)
sur photographie aérienne de l'IGN
(Extrait du site : geoportail.gouv.fr)



Situation du point d'implantation du forage projeté
par rapport aux installations existantes
(Extrait du site : infoterre.brgm.fr)