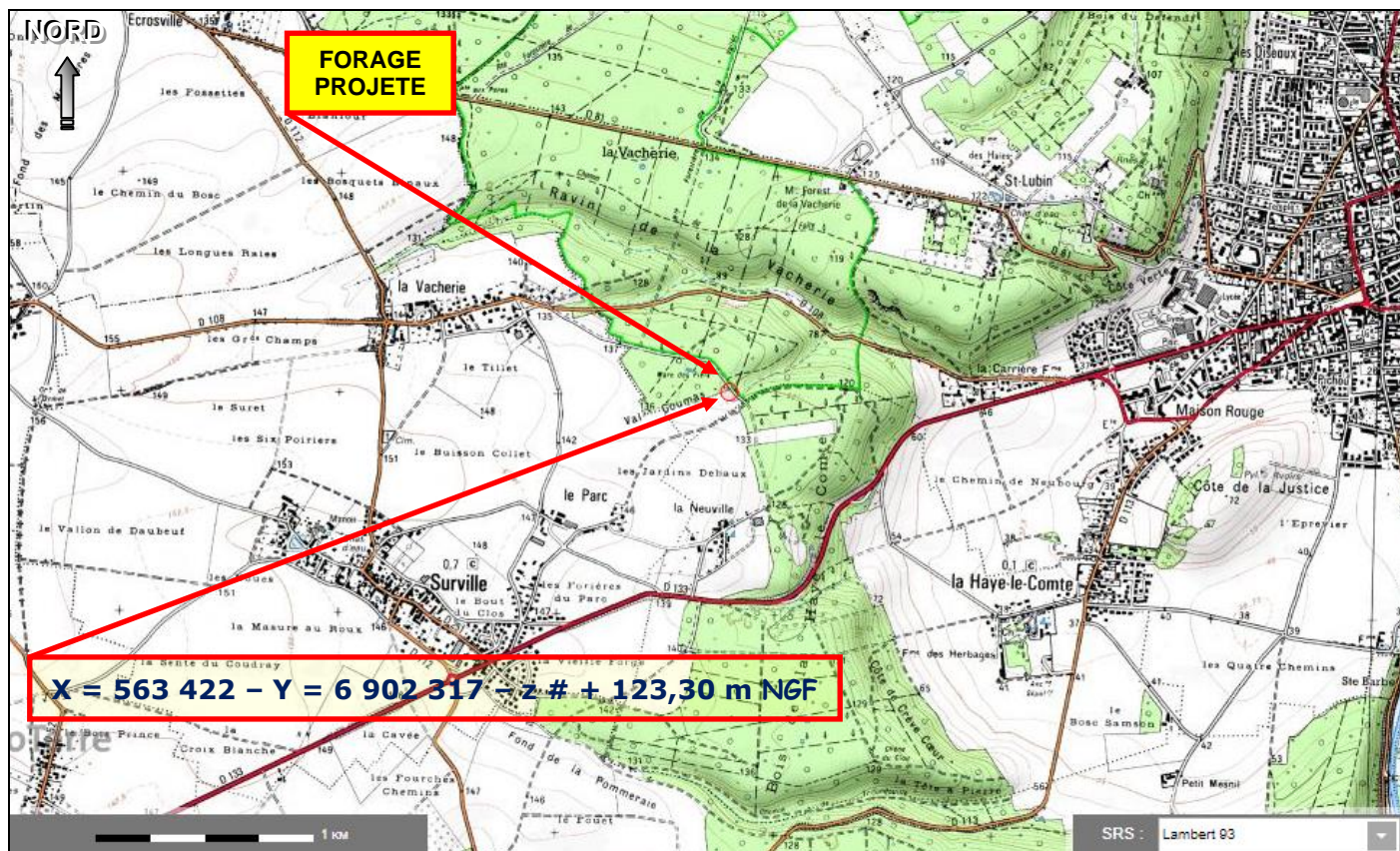


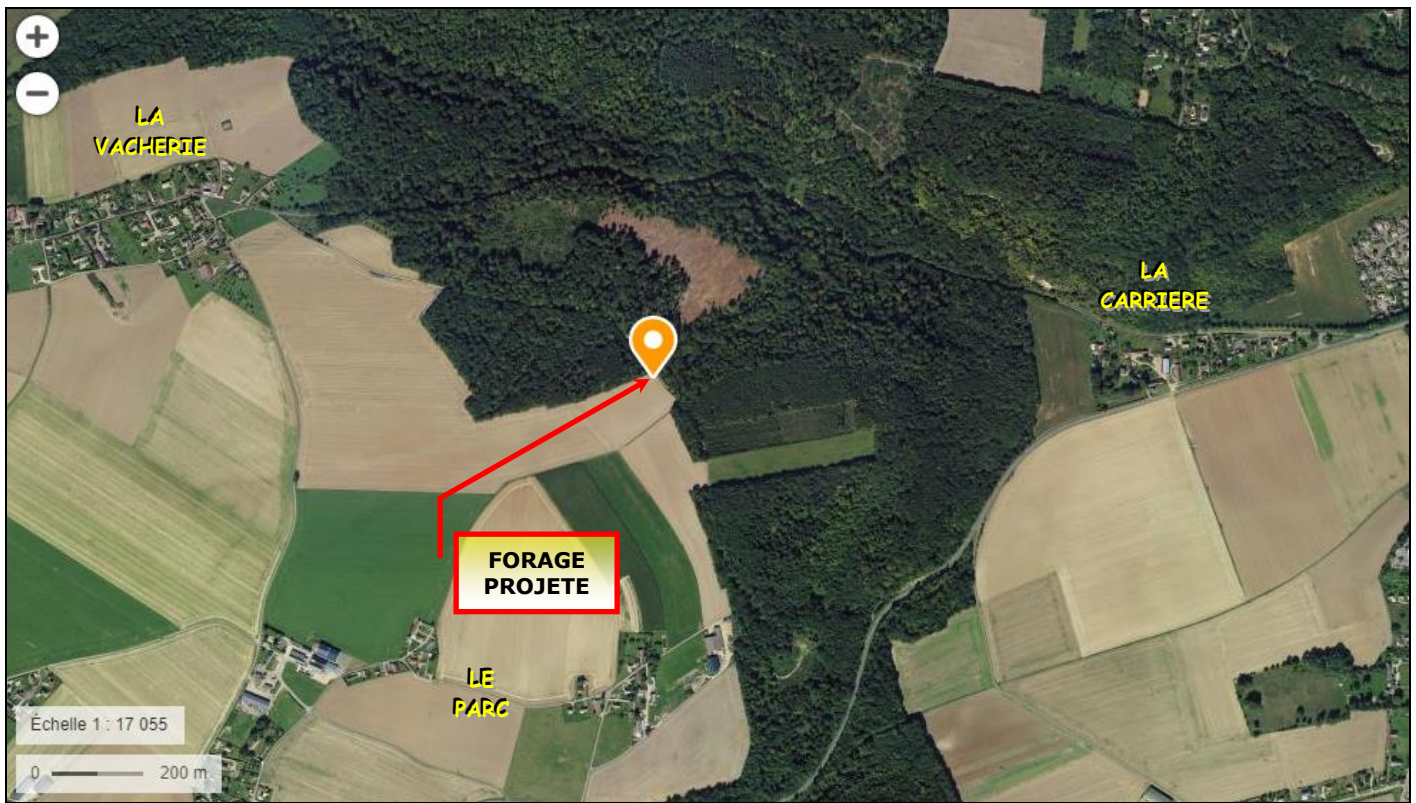


Situation du forage projeté au lieu-dit du VAL GOUMAS (LOUVIERS - 27)  
sur un extrait de carte géographique de l'IGN à 1/100 000°  
(Extrait du site : infoterre.brgm.fr)

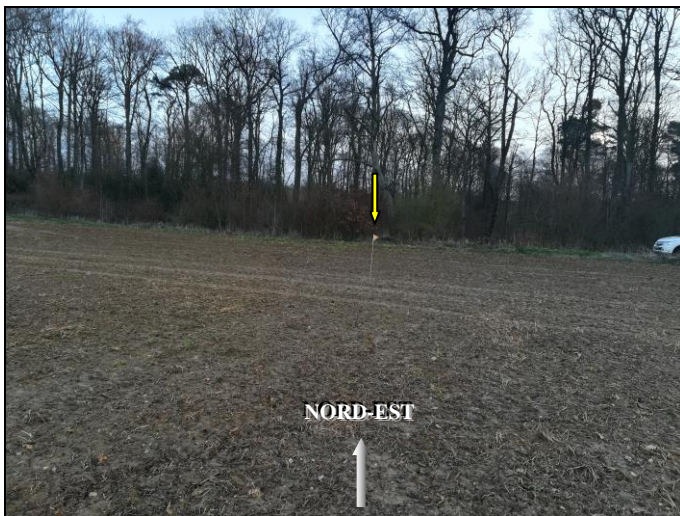


Situation du forage projeté au lieu-dit du VAL GOUMAS (LOUVIERS - 27)  
sur un extrait de carte topographique de l'IGN à 1/25 000°  
(Extrait du site : infoterre.brgm.fr)

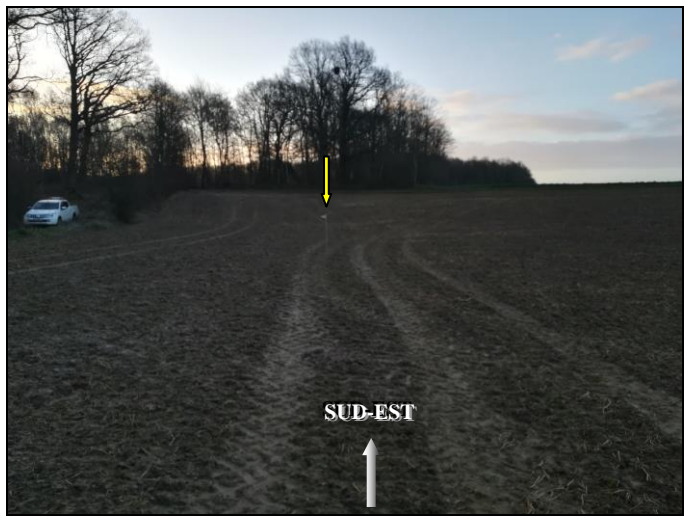




**Situation du forage projeté au lieu-dit du VAL GOUMAS (LOUVIERS - 27)  
sur photographie aérienne de l'IGN**  
(Extrait du site : [geoportail.gouv.fr](http://geoportail.gouv.fr))

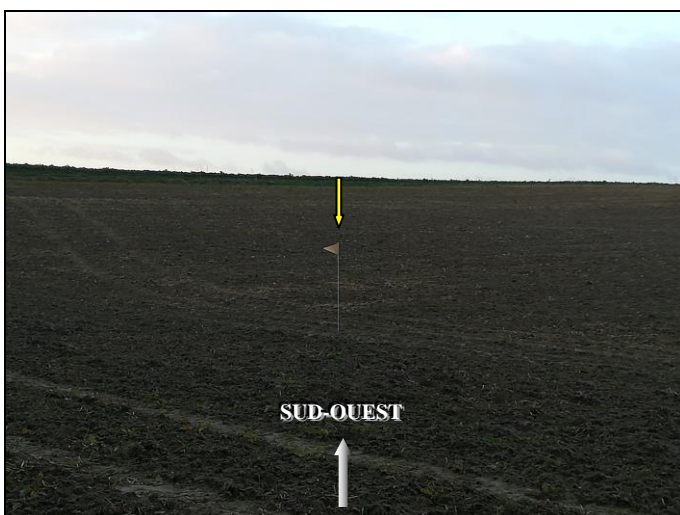


NORD-EST



SUD-EST

**Vues du point d'implantation et aperçu de  
l'environnement du forage projeté  
au lieu-dit du VAL GOUMAS (LOUVIERS - 27)**  
(Photographies : M<sup>r</sup> Bertrand PETEL - Mars-2019)



SUD-OUEST