



DIRECTION DES ROUTES

Service Études et Travaux de Dieppe

Canton de Gournay-en-Bray

COMMUNE de RONCHEROLLES-EN-BRAY

Routes Départementales n° 919 et 141

***RECTIFICATION DE VIRAGE RD 919 ET
AMENAGEMENT DE CARREFOUR AVEC LA RD 141***

***Demande d'examen « CAS par CAS »
préalable à la réalisation d'une étude d'impact***

ANNEXE 3

« Reportage photographique »

ANNEXE 3 REPORTAGE PHOTOGRAPHIQUE (04/05/2017) :

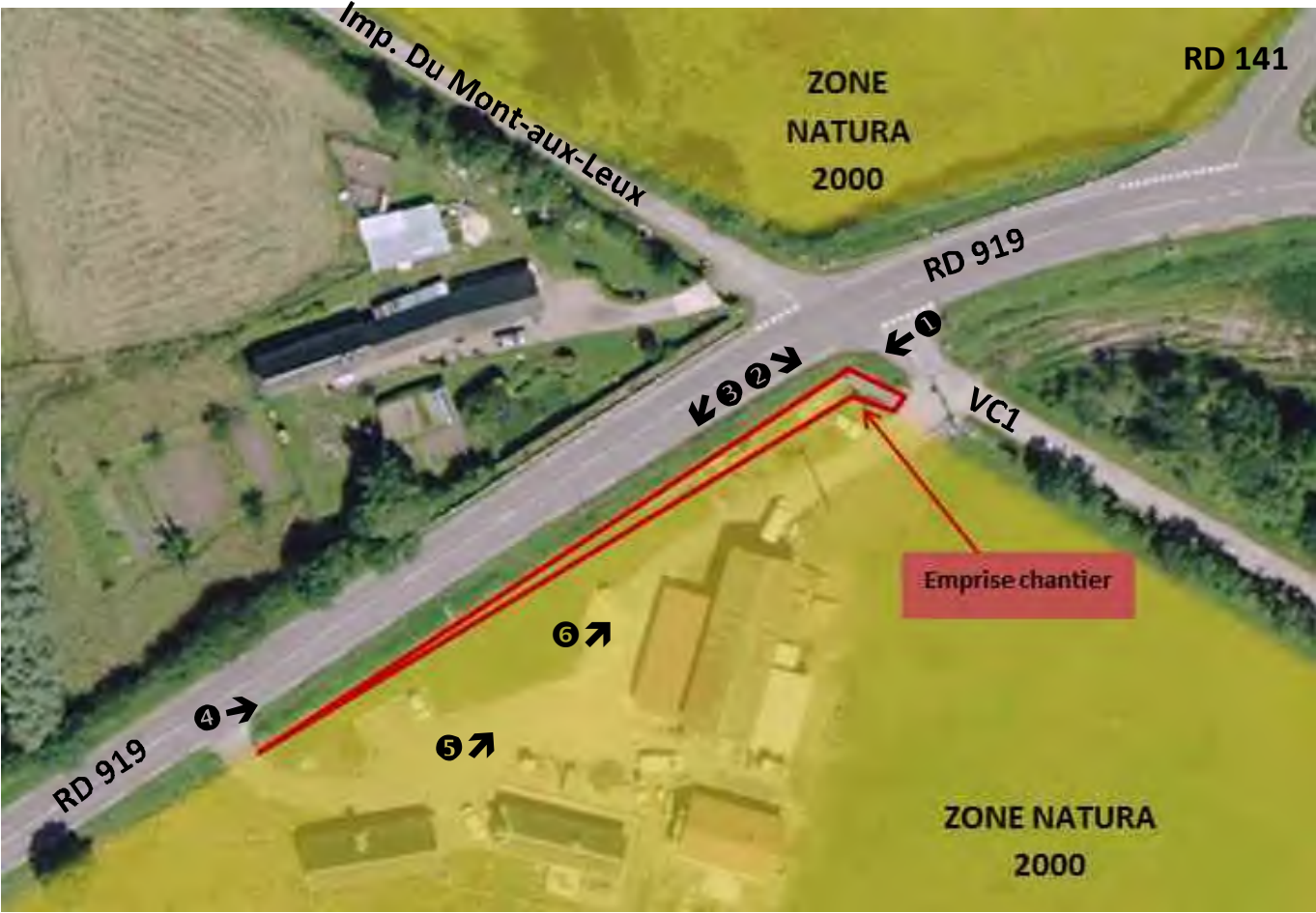




PHOTO 1



PHOTO 2



PHOTO 3



PHOTO 4



PHOTO 5



PHOTO 6