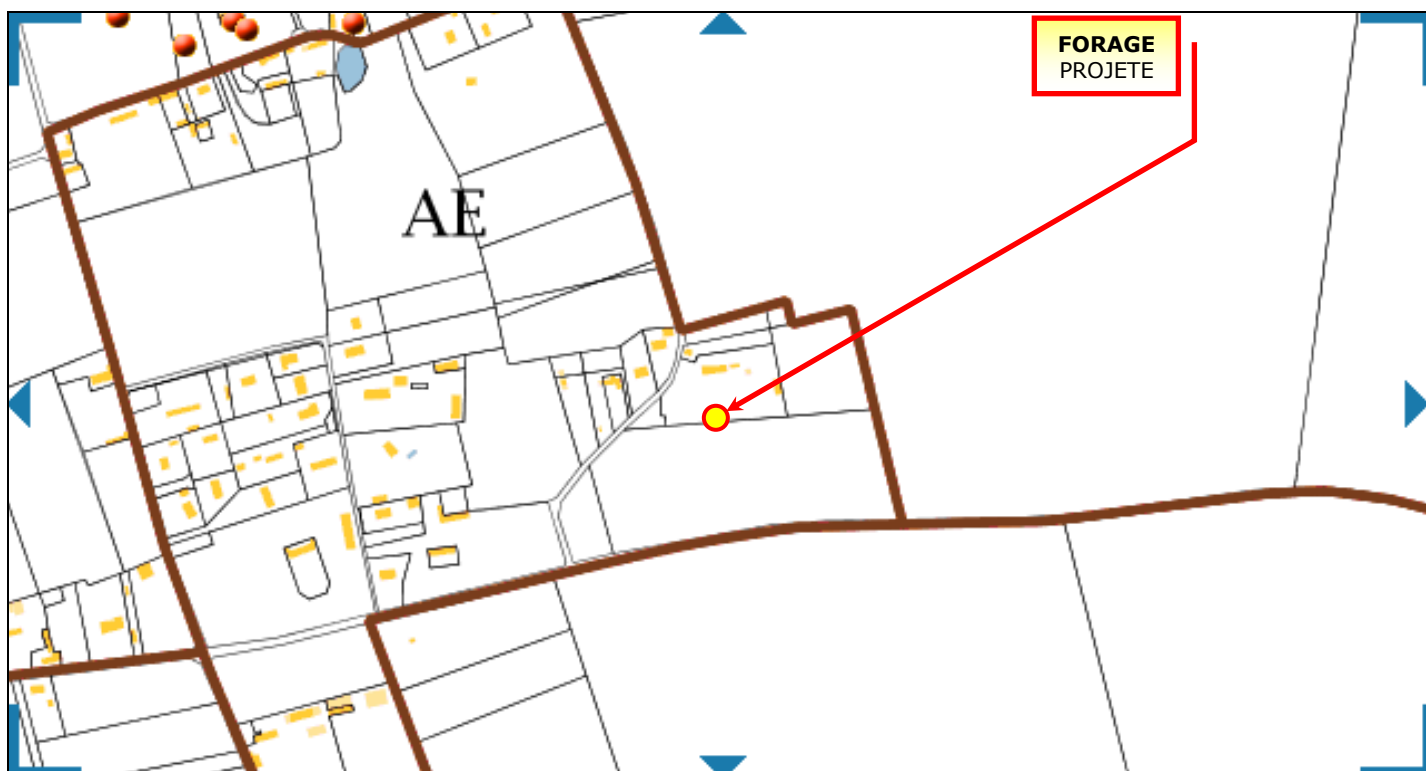
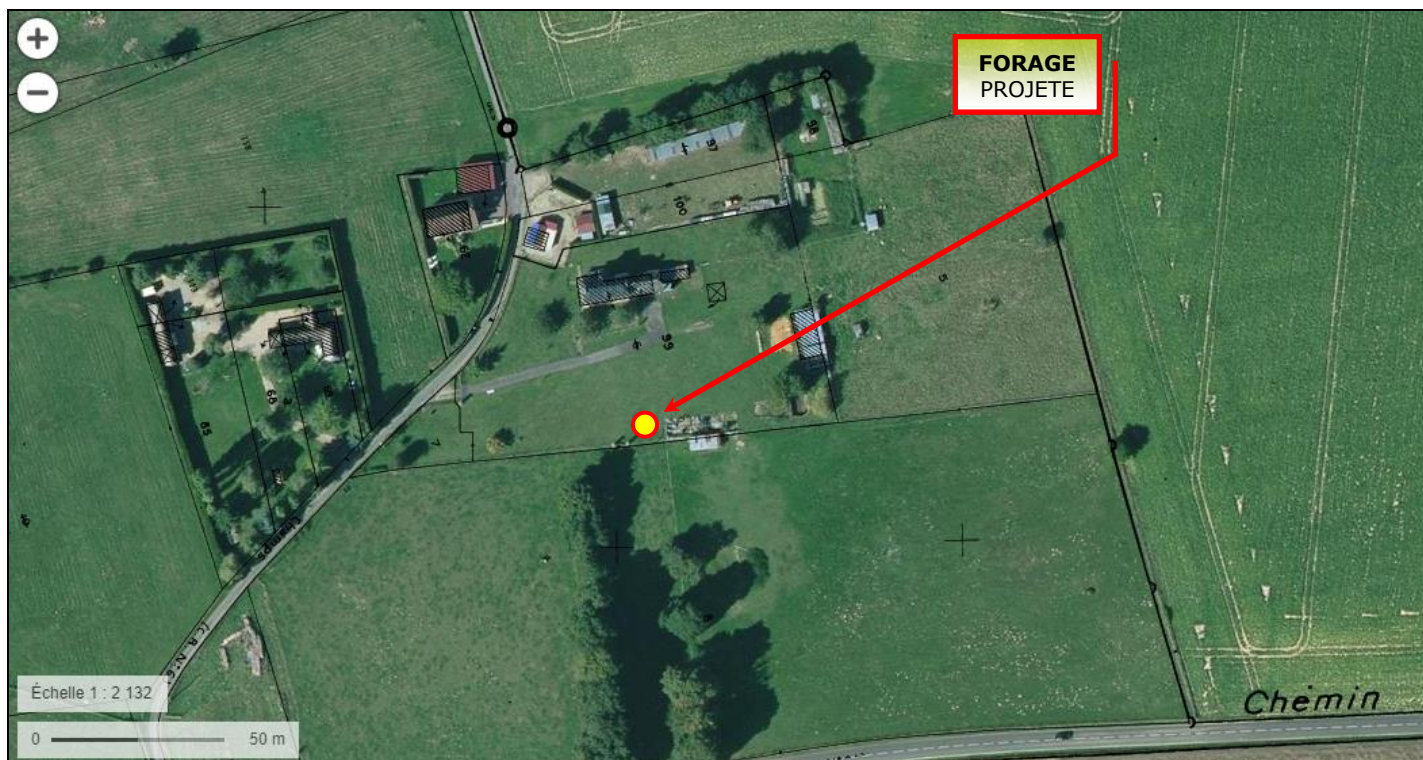




**SITUATION CADASTRALE DU FORAGE PROJETE
AU LIEU-DIT DE LA GODERIE-SUD A GOUPILLIERES
(27 170 – GOUPIL-OTHON)**



Département :
EURE

Commune :
GOUPIL-OTHON

Section : AE
Feuille : 000 AE 01

Échelle d'origine : 1/1000
Échelle d'édition : 1/1000

Date d'édition : 22/02/2019
(fuseau horaire de Paris)

Coordonnées en projection : RGF93CC49
©2017 Ministère de l'Action et des
Comptes publics

DIRECTION GÉNÉRALE DES FINANCES PUBLIQUES

EXTRAIT DU PLAN CADASTRAL

Le plan visualisé sur cet extrait est géré
par le centre des impôts foncier suivant :
Bernay
26 Rue Guillaume de la Tremblaye 27307
27307 Bernay cedex
tél. 02.32.46.76.00 -fax
ptgc.270.evreux@dgifp.finances.gouv.fr

Cet extrait de plan vous est délivré par :

cadastre.gouv.fr

