

Station d'Yport :



*Local technique et bassin d'aération*



*Silo et lits de séchage*



*Bassin d'aération avec turbine*



*Clarificateur*

## Station des Loges :



*Poste de relèvement et bassin d'aération équipé de turbines*



*Clarificateur avec les silos au fond*

## Point de rejet :



Débouché du futur émissaire de rejet

Trop plein de la canalisation de rejet actuelle.



Mise en séparatif du réseau unitaire de la commune d'Yport :

*Quelques photos du cheminement proposé :*



**Rues adjacentes**



**Interconnexion STEP des Loges/STEP d'Yport :**

**STEP des Loges :**



**Conduite de refoulement entre les Loges et le Gros Chêne (le long de la RD11) :**



**Poste de refoulement intermédiaire du Gros Chêne à Vattetot**



**Conduite de refoulement entre Le Gros Chêne et Froberville :**



***Vue sur "Le Gros Chêne"***



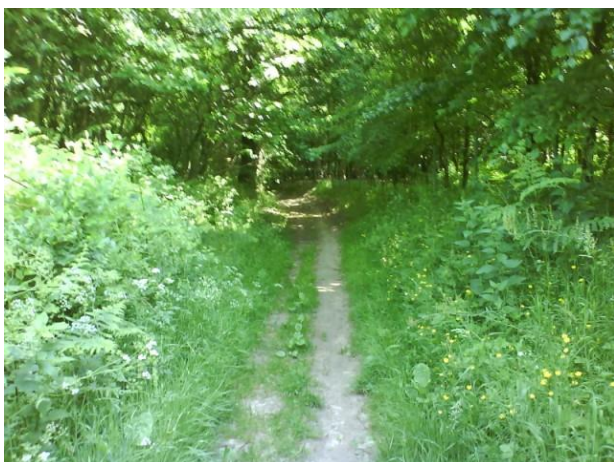
***Départ du "Gros Chêne"***



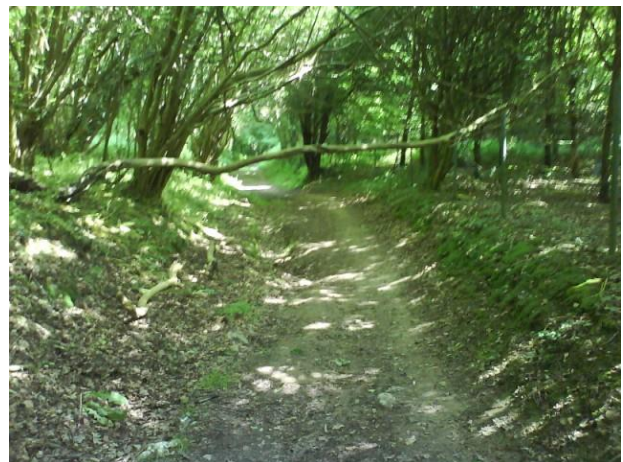
***Passage de la conduite de refoulement dans le chemin rural***



***Passage sur le plateau avant le Bois des Hogues***



***Passage de la conduite de refoulement dans le sous-bois des Hogues***





***Gîte d'étape des Amis de la Nature***



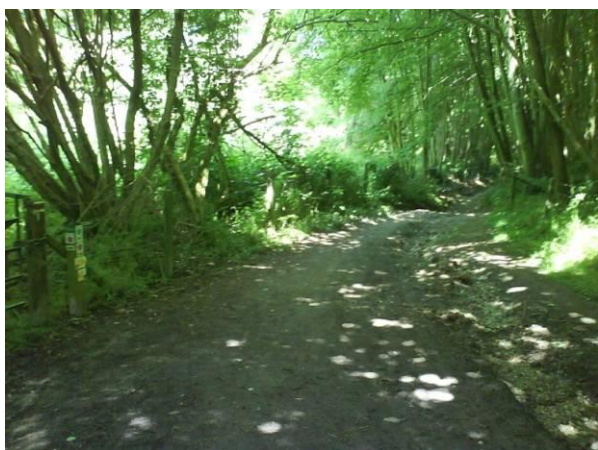
***Ravinement entre le gîte d'étape et Les Hogues***



***Ravinement dans le bois des Hogues***



***Convergence des 2 talwegs***



***Trajectoire projetée du refoulement***



***Chemin empierré et raviné***



***Entrée chemin "aux Hogues"***



***Hameau "Les Hogues"***



***Route du hameau des Hogues***





***Chemin situé entre "Les Hogues" et le point bas (47.51 m Géoportail)= ravine très marquée***



***Sortie du chemin venant des "Hogues"***



***Passage en sous-bois en limite de périmètre de protection immédiat du captage d'eau potable de La Codah***



***Passage en sous bois au droit du périmètre de protection immédiat du captage d'eau potable de La Codah***



***Lieu de convergence du talweg : point bas du refoulement***



***Axe de nivellement en amont du forage dans le périmètre immédiat***



***Chemin raviné en bordure du périmètre immédiat du captage d'YPORT***



***Photo indiquant la sortie du Bois de La Cave, au droit du PPI de La Codah vers le hameau de La Cave à Froberville***



***Poste existant du hameau de "La Cave". La conduite de refoulement viendra de ce bois de "La Cave".***



***Différentes vues du hameau de la Cave à Froberville***