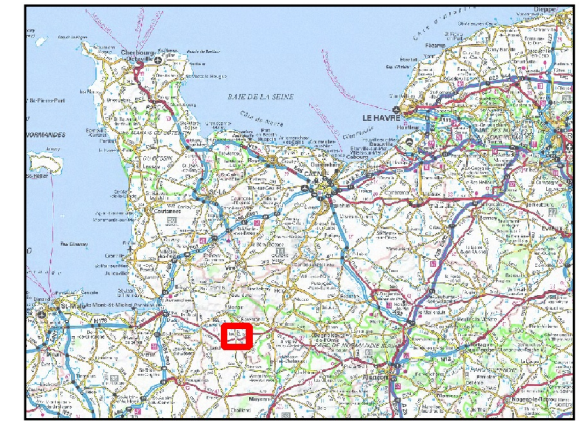
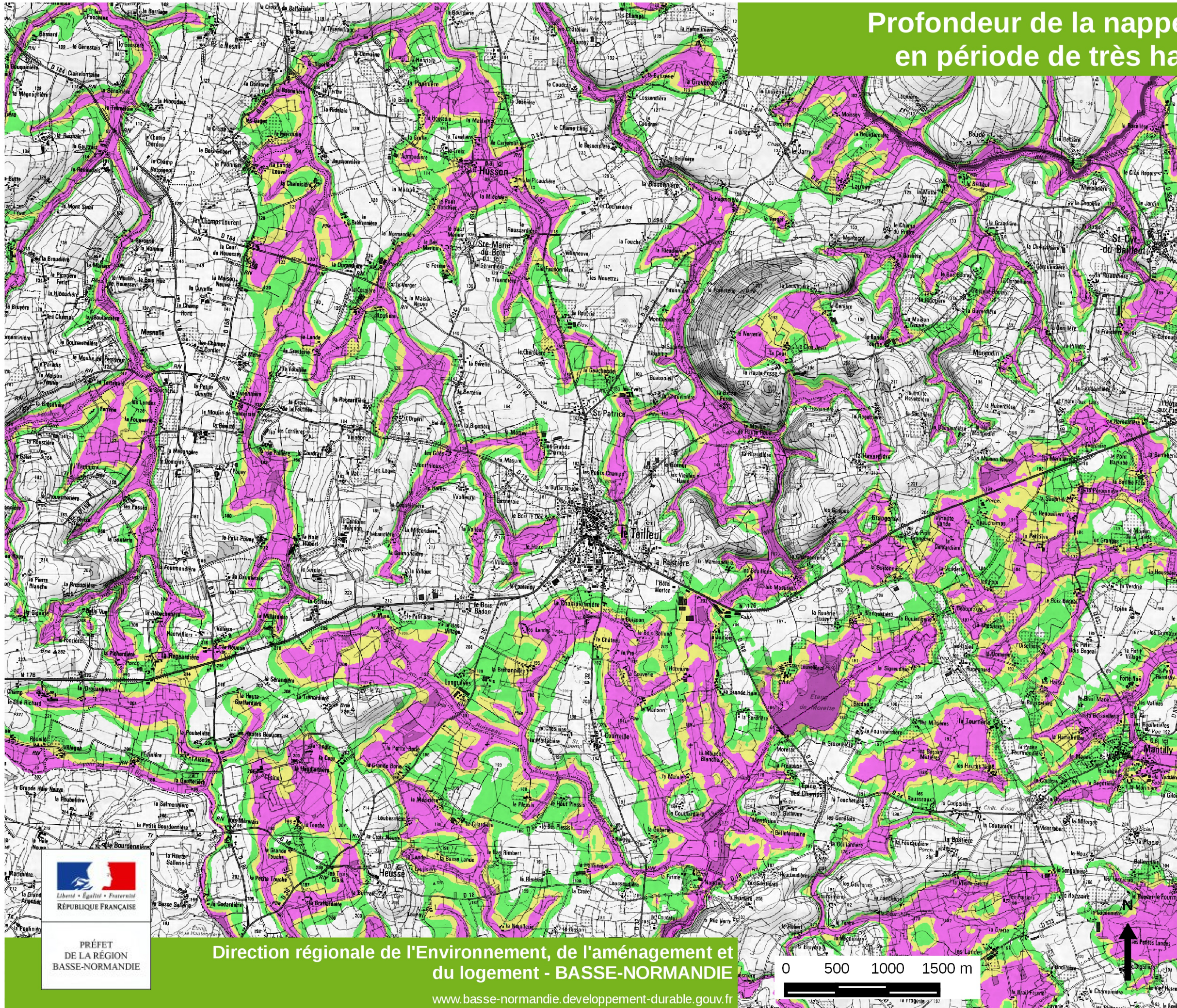






# Profondeur de la nappe phréatique en période de très hautes eaux



## Le Teilleul

Code insee : 50591

### Profondeur de l'eau et nature du risque

-  Débordements de nappe observés
-  0 à 1 m : risque d'inondation des réseaux et sous-sols
-  de 1 m à 2.5 m : risque d'inondation des sous-sols
-  2.5 m à 5 m : risque pour les infrastructures profondes

Etat de la connaissance : février 2014

Il est fortement conseillé de se rapporter à la notice avant l'interprétation de cette carte.

Sources :  
DREAL Basse-Normandie  
IGN Protocole IGN/MEDDE  
le 2014-04-11



PRÉFET  
DE LA RÉGION  
BASSE-NORMANDIE

Direction régionale de l'Environnement, de l'aménagement et  
du logement - BASSE-NORMANDIE

[www.basse-normandie.developpement-durable.gouv.fr](http://www.basse-normandie.developpement-durable.gouv.fr)