

# Territoire à Risque Important d'Inondation (TRI) Rouen-Louviers-Austreberthe

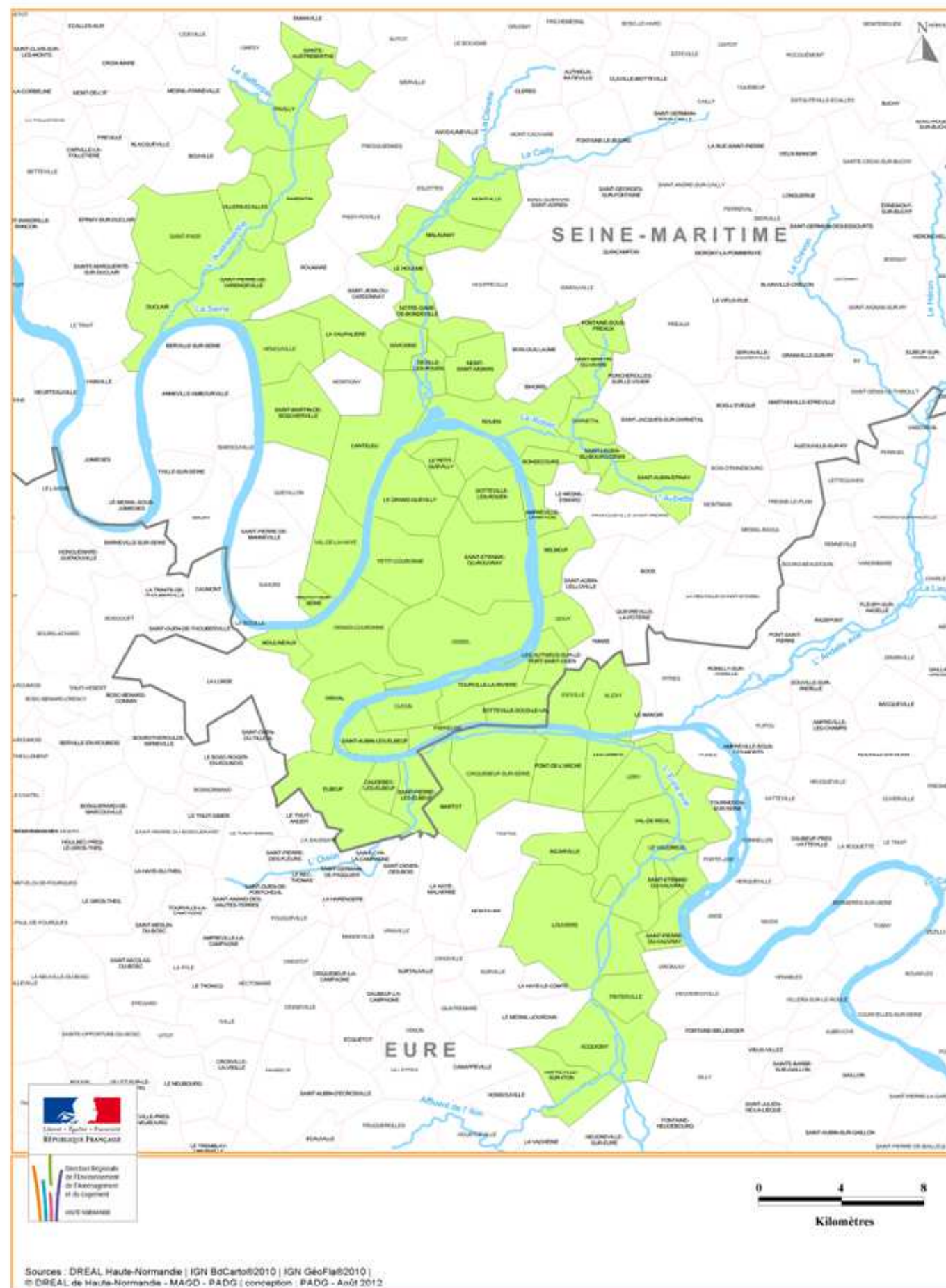
## Cartographie des surfaces inondables et des risques d'inondation

### Annexe I

### Atlas cartographique







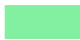
# SEINE

version V1 - Août 2014



# **Cartes de synthèse des surfaces inondables**

## Légende des cartes de synthèse des surfaces inondables

-  Limite de TRI
-  Limite de commune
-  Lit mineur et zone en eau permanente
  
-  Scénario de forte probabilité
-  Scénario de probabilité moyenne
-  Scénario de probabilité moyenne avec prise en compte du changement climatique
-  Scénario de faible probabilité

# ***La SEINE***

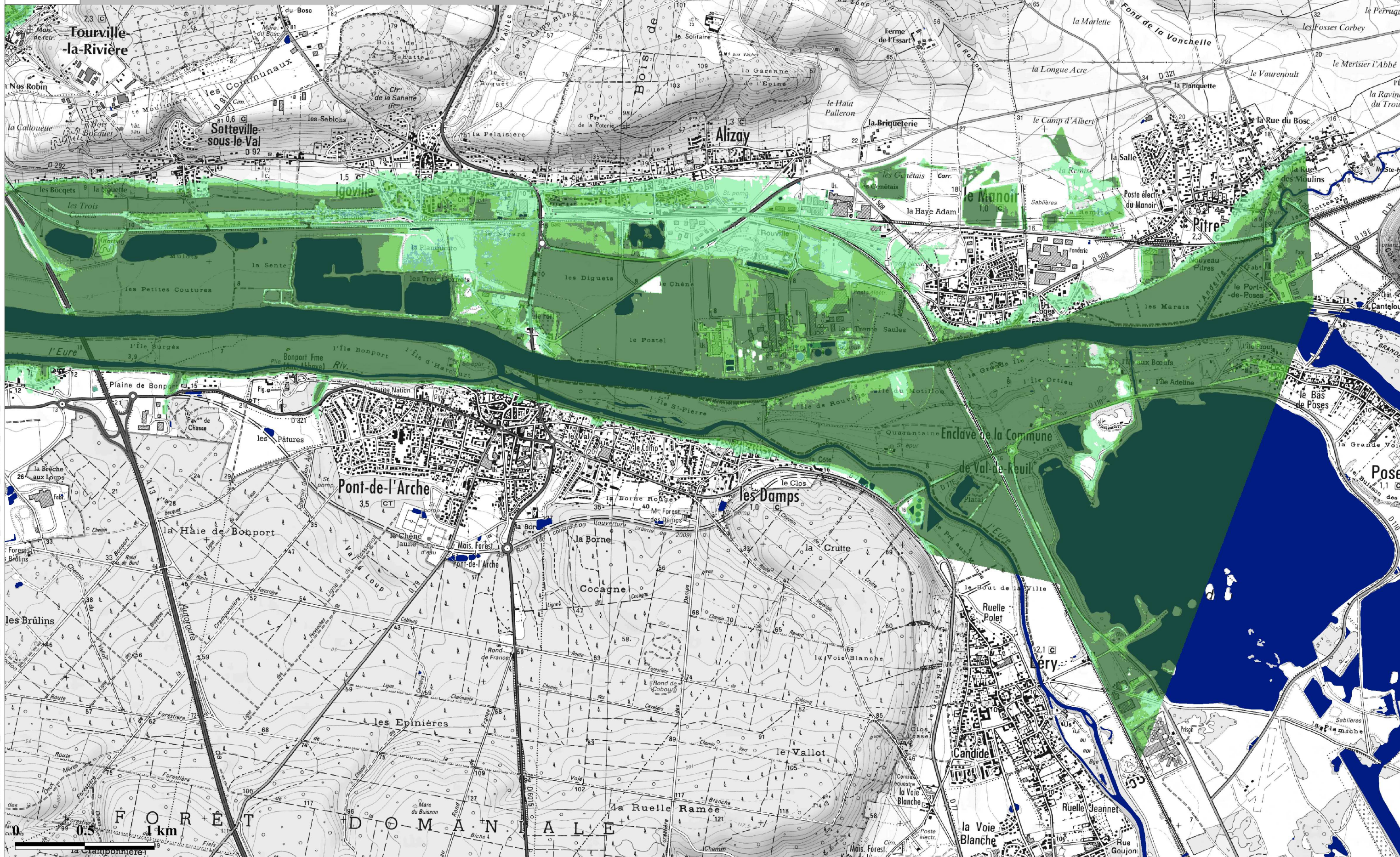
***Aléa débordement  
(intégrant la submersion marine)***



PRÉFET DE LA RÉGION  
HAUTE-NORMANDIE

# TRI Rouen-Louviers-Austreberthe Seine

Débordement - Carte de synthèse des surfaces inondables 1/8



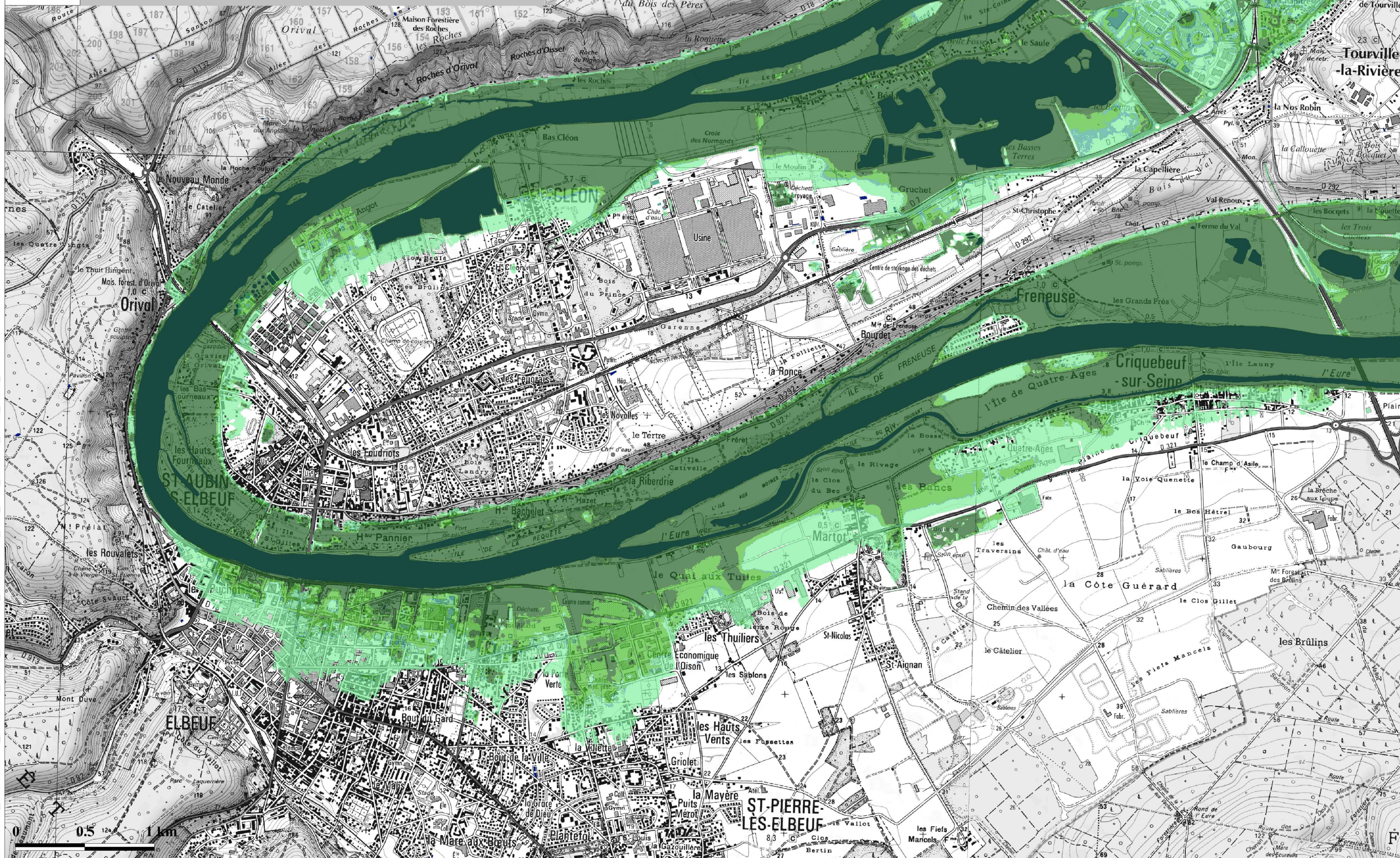
K:\Directive\_Inondation\PV\_Inondation\_Rouen\_0913\Seine\_debordement\_aout\_2014\_new\TRI\_Seine\_Aleas\_new.WOR



# TRI Rouen-Louviers-Austreberthe Seine

PRÉFET DE LA RÉGION  
HAUTE-NORMANDIE

Débordement - Carte de synthèse des surfaces inondables 2/8



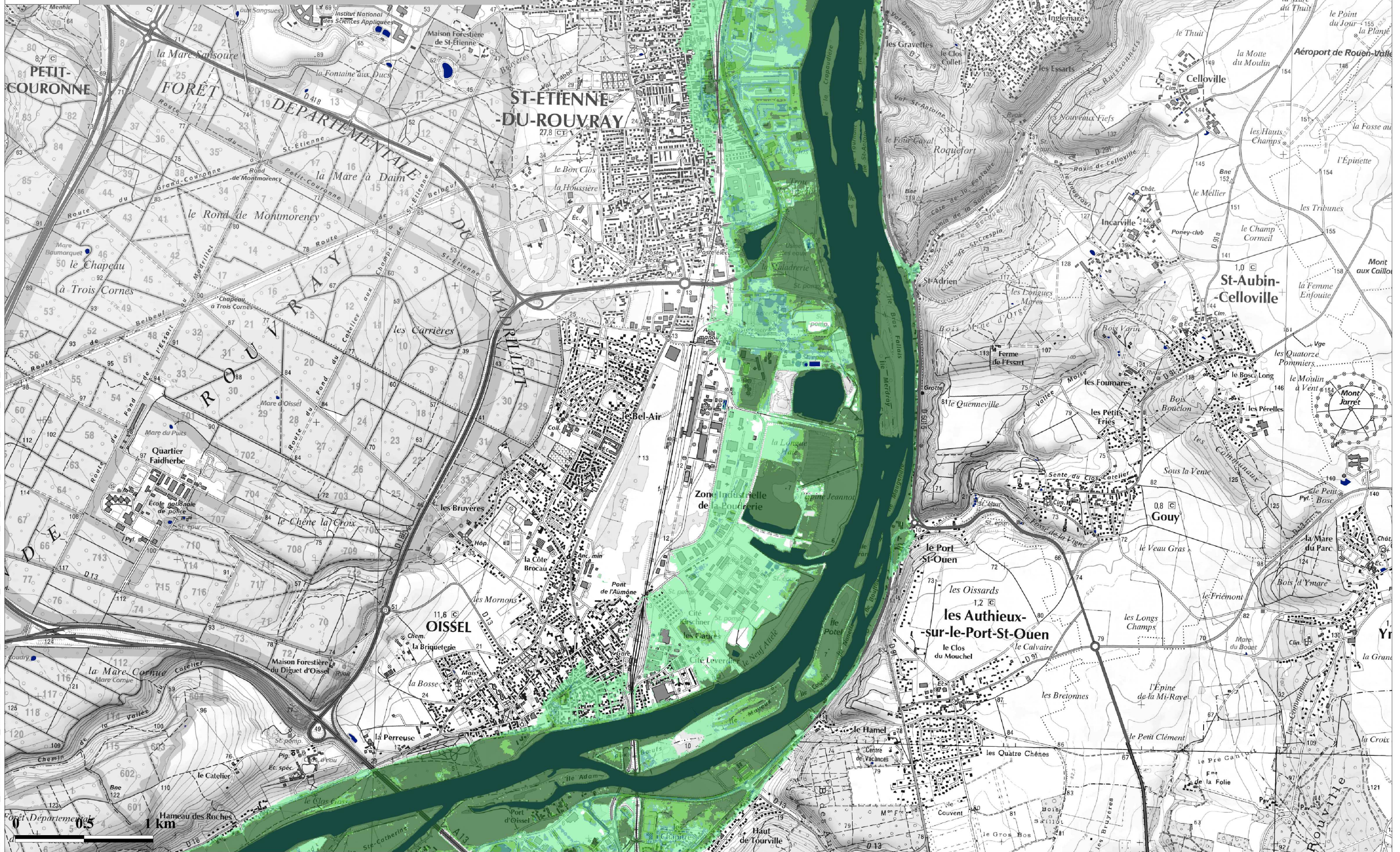
K:\Directive\_Inondation\IPV\_Inondation\_Rouen\_0913\Seine\_debordement\_aout\_2014\_new\TRI\_Seine\_Aleas\_new.WOR



# TRI Rouen-Louviers-Austreberthe Seine

PRÉFET DE LA RÉGION  
HAUTE-NORMANDIE

Débordement - Carte de synthèse des surfaces inondables 3/8



K:\Directive\_Inondation\PIV\_Inondation\_Rouen\_0913\Seine\_debordement\_aout\_2014\_new\TRI\_Seine\_Aleas\_new.WOR



PRÉFET DE LA RÉGION  
HAUTE-NORMANDIE

# TRI Rouen-Louviers-Austreberthe Seine

Débordement - Carte de synthèse des surfaces inondables 4/8



K:\Directive\_Inondation\PIV\_Inondation\_Rouen\_0913\Seine\_debordement\_2014\_new\TRI\_Seine\_Aleas\_new.WOR

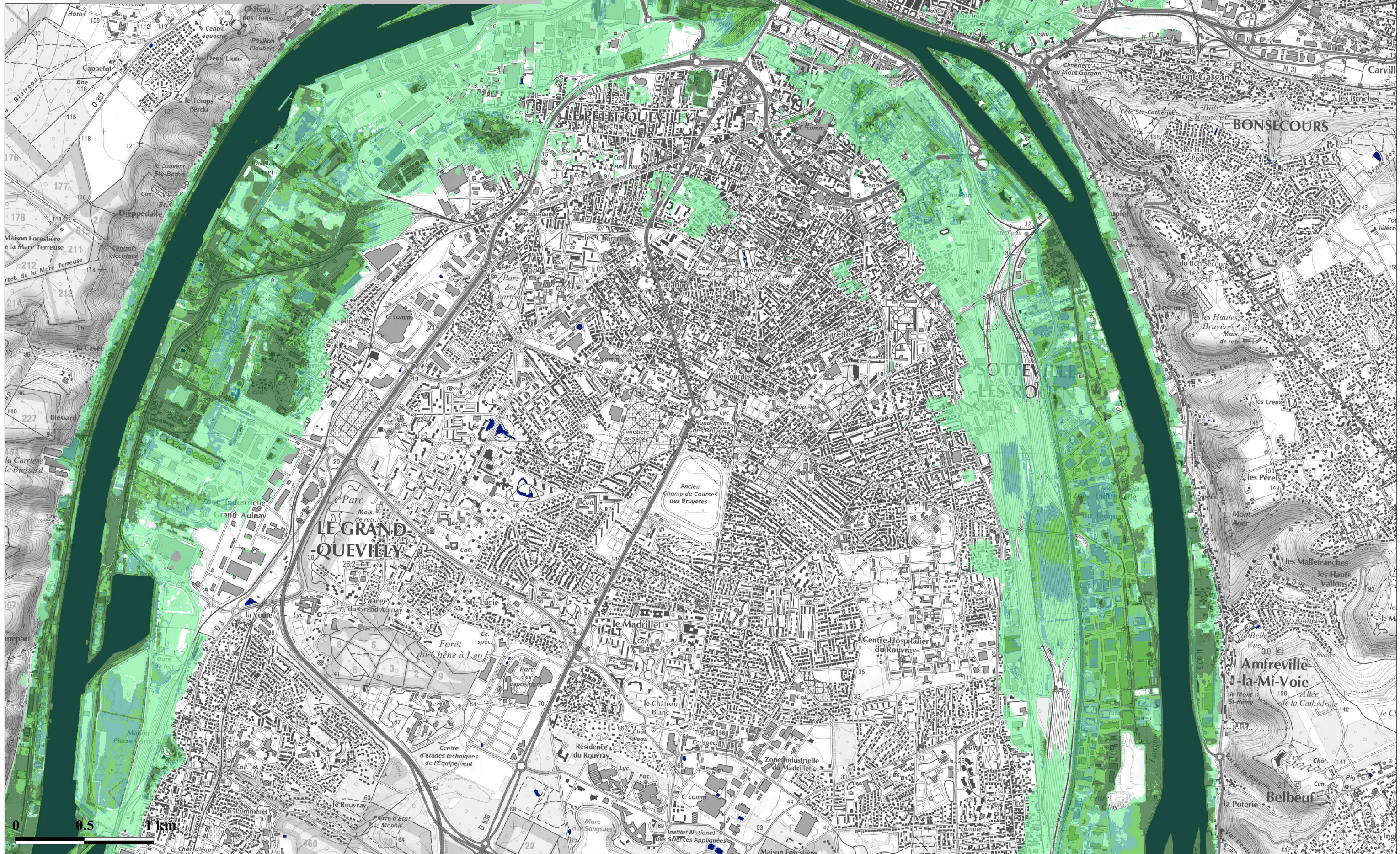




# TRI Rouen-Louviers-Austreberthe Seine

PRÉFET DE LA RÉGION  
HAUTE-NORMANDIE

Débordement - Carte de synthèse des surfaces inondables 5/8



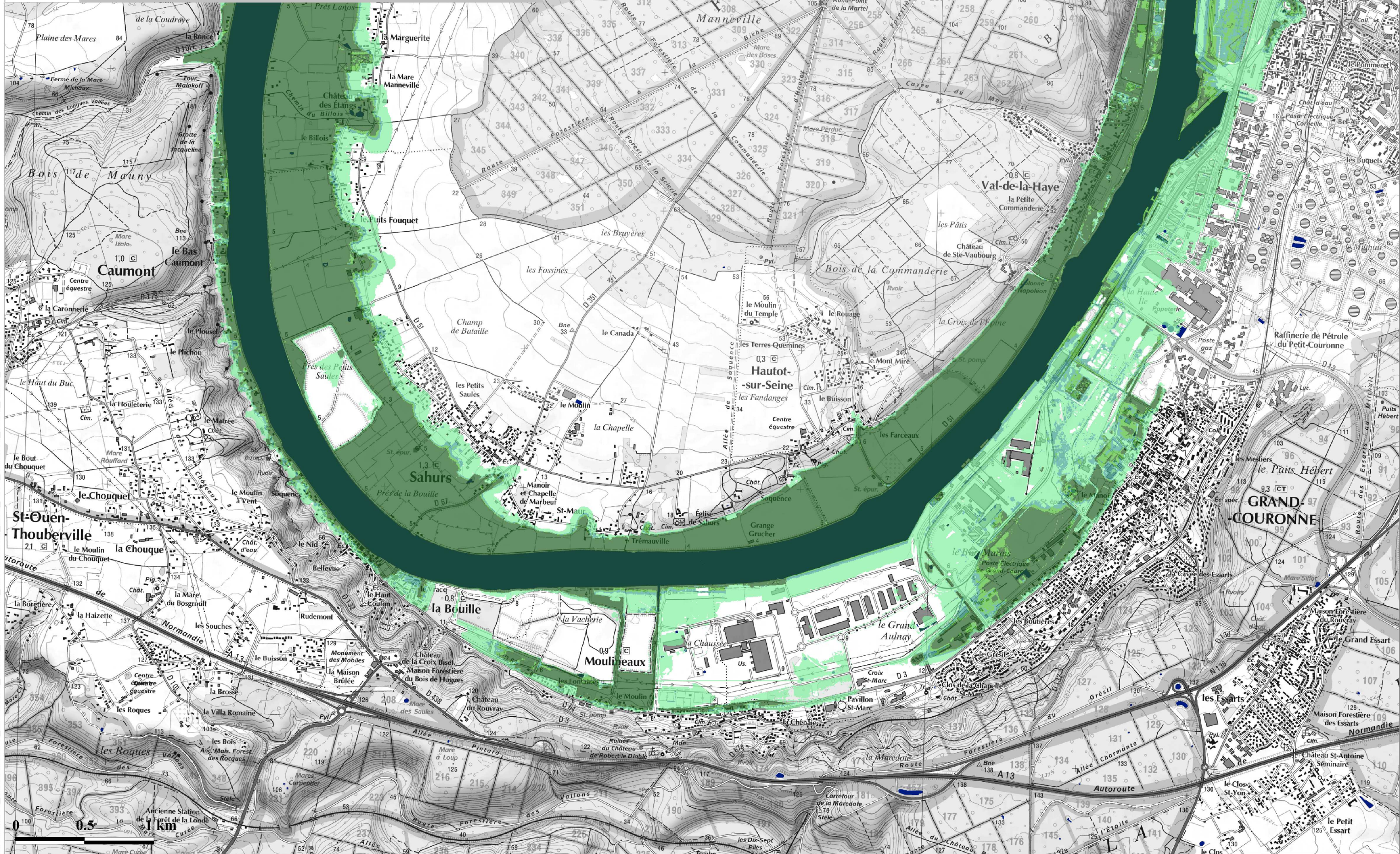
K:\Directive\_Inondation\PV\_Inondation\_Rouen\_0913\Seine\_debordement\_aout\_2014\_new\TRI\_Seine\_Aleas\_new.WOR



# TRI Rouen-Louviers-Austreberthe Seine

PRÉFET DE LA RÉGION  
HAUTE-NORMANDIE

Débordement - Carte de synthèse des surfaces inondables 6/8



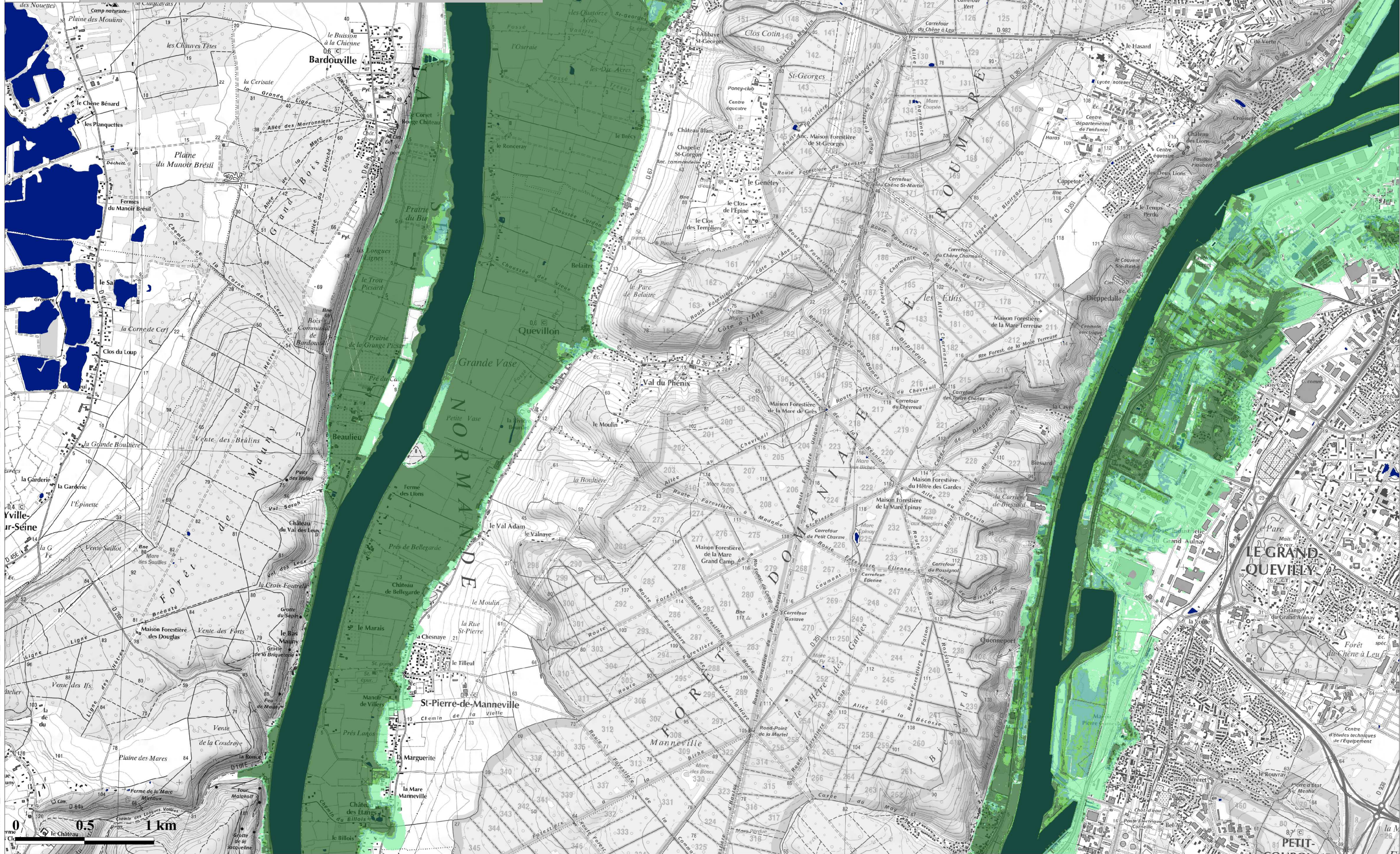
K:\Directive\_Inondation\PIV\_Inondation\_Rouen\_0913\Seine\_debordement\_aout\_2014\_new\TRI\_Seine\_Aleas\_new.WOR



PRÉFET DE LA RÉGION  
HAUTE-NORMANDIE

# TRI Rouen-Louviers-Austreberthe Seine

Débordement - Carte de synthèse des surfaces inondables 7/8



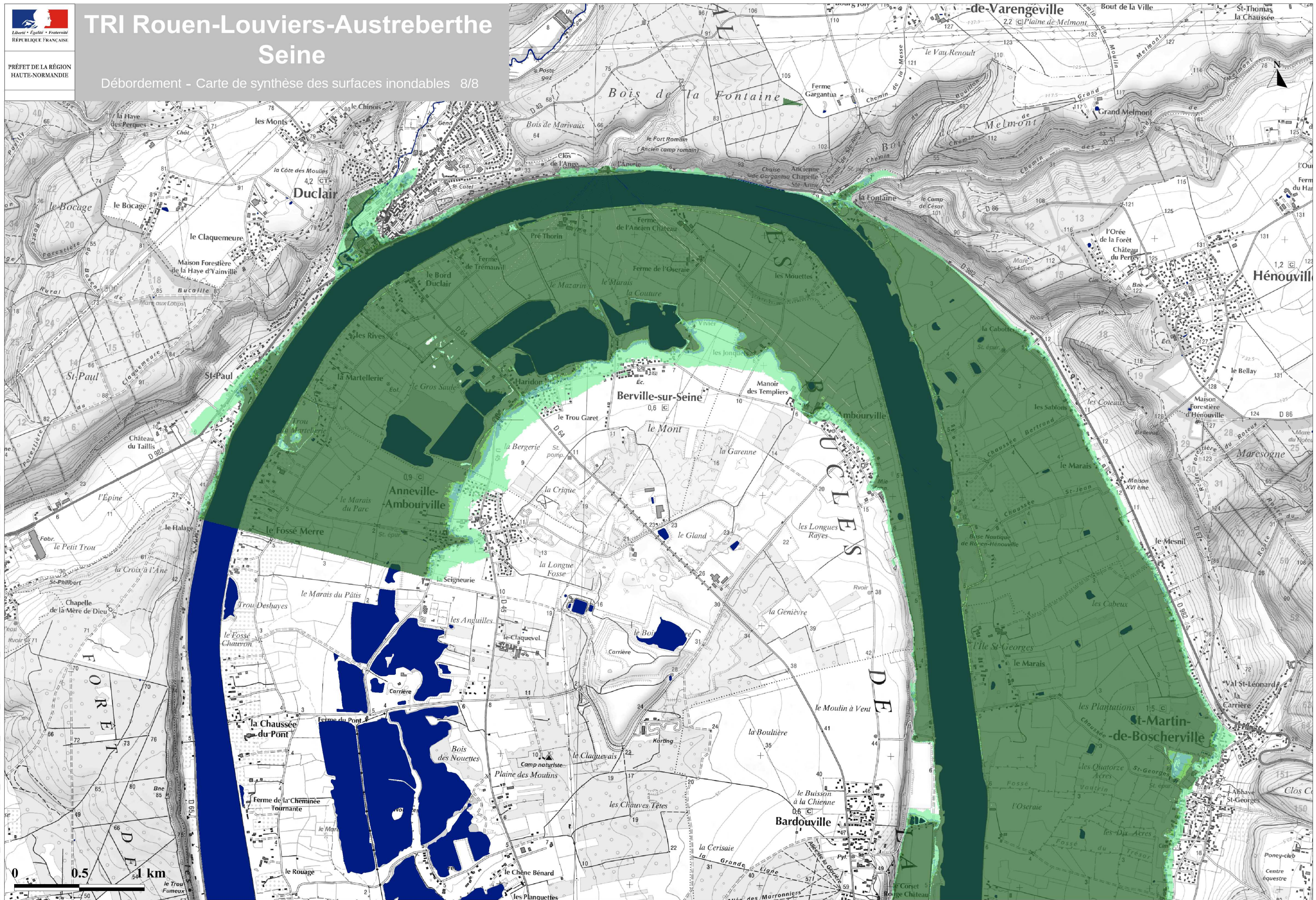
K:\Directive\_Inondation\PV\_Inondation\_Rouen\_0913\Seine\_debordement\_2014\_new\TRI\_Seine\_Aleas\_new.WOR



PRÉFET DE LA RÉGION  
HAUTE-NORMANDIE

# TRI Rouen-Louviers-Austreberthe Seine

Débordement - Carte de synthèse des surfaces inondables 8/8



K:\Directive\_Inondation\IPV\_Inondation\_Rouen\_0913\Seine\_debordement\_aout\_2014\_new\TRI\_Seine\_Aleas\_new.WOR