

Territoire à Risque Important d'Inondation (TRI) Rouen-Louviers-Austreberthe

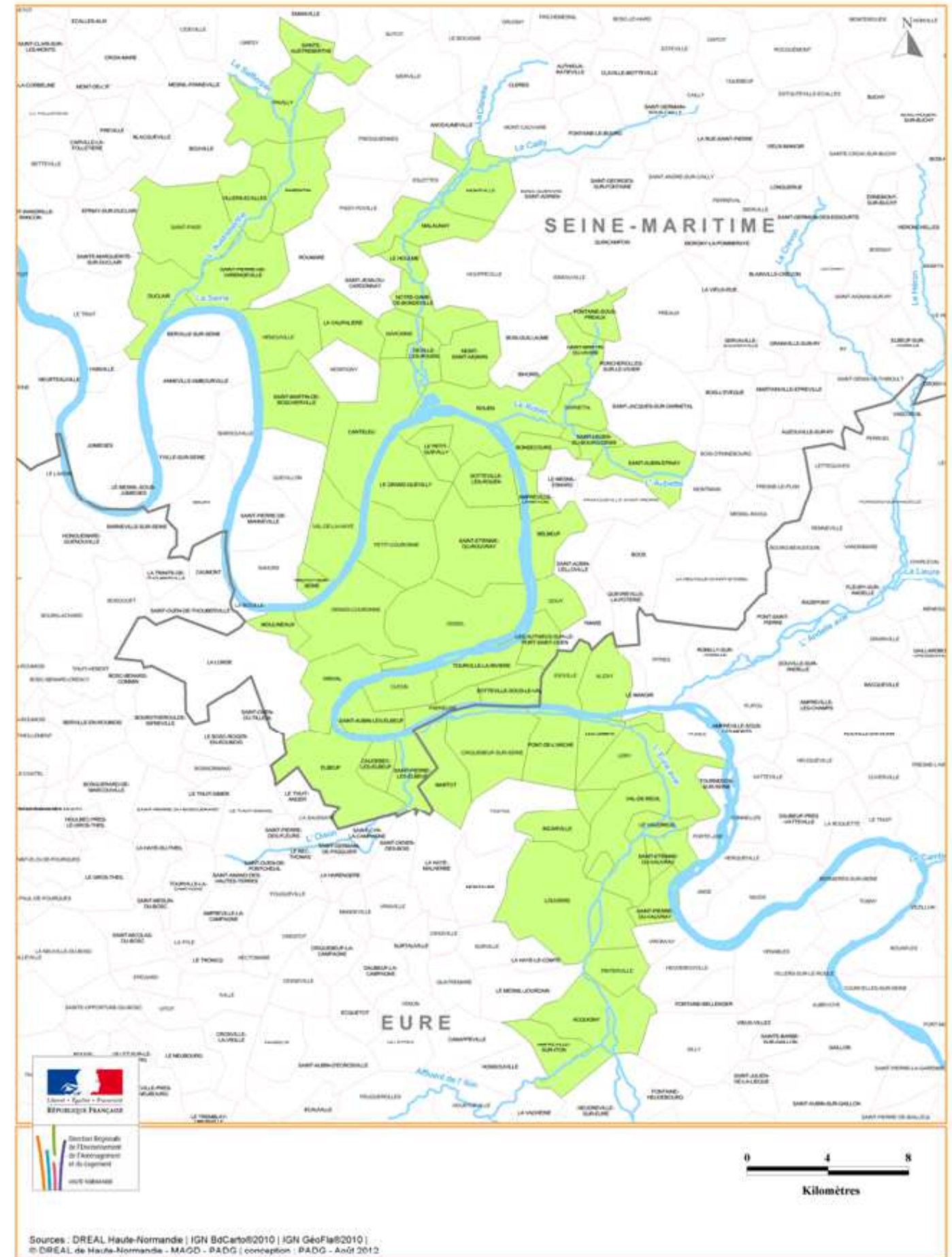
Cartographie des surfaces inondables et des risques d'inondation

Annexe I

Atlas cartographique




EURE




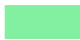
version V1 - Août 2014



Cartes de synthèse des surfaces inondables

Légende des cartes de synthèse des surfaces inondables

-  Limite de TRI
-  Limite de commune
-  Lit mineur et zone en eau permanente

-  Scénario de forte probabilité
-  Scénario de probabilité moyenne
-  Scénario de probabilité moyenne avec prise en compte du changement climatique
-  Scénario de faible probabilité

L'EURE

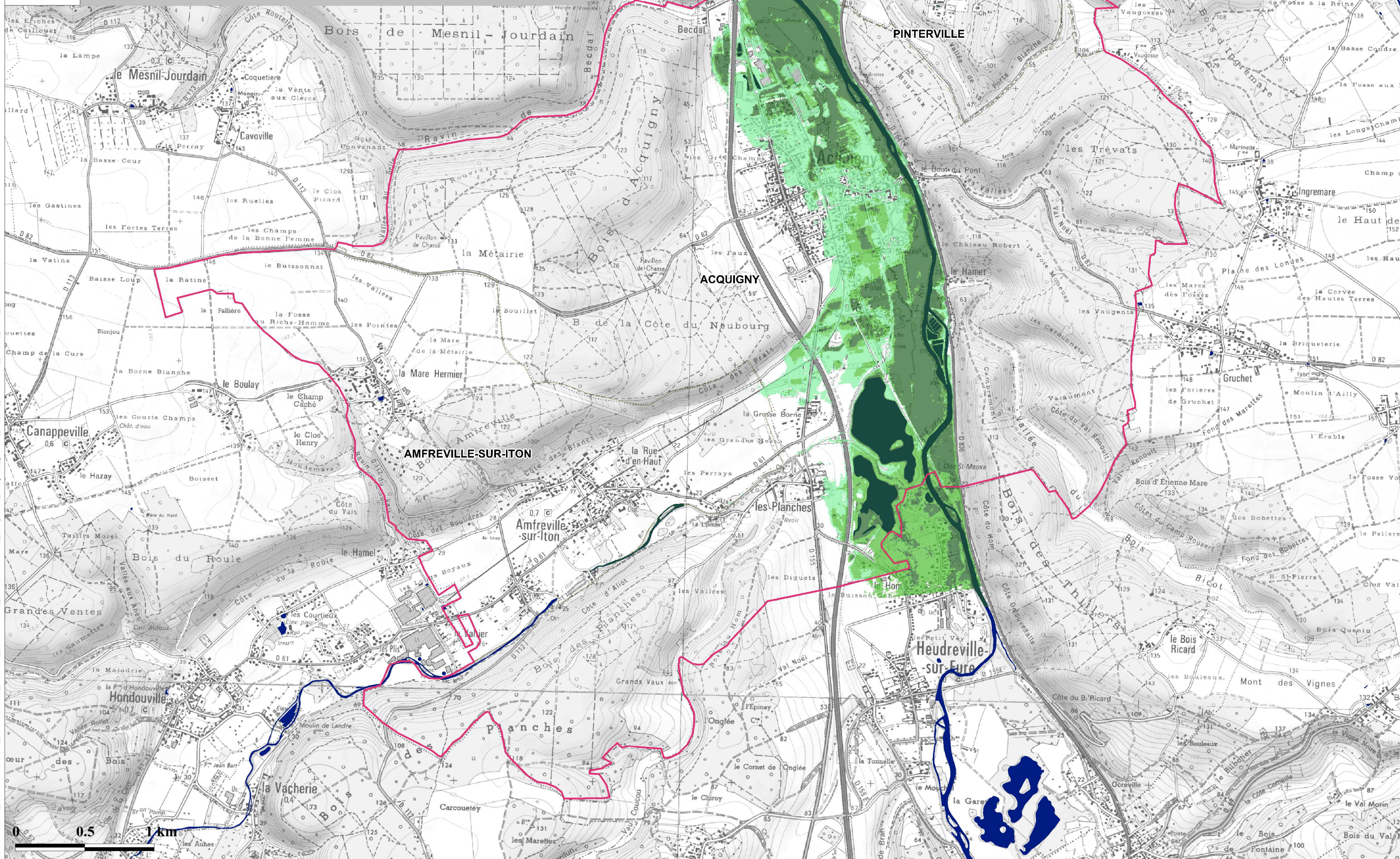
Aléa débordement



PRÉFET DE LA RÉGION
HAUTE-NORMANDIE

TRI Rouen-Louviers-Austreberthe Eure

Débordement - Carte de synthèse des surfaces inondables 1/4



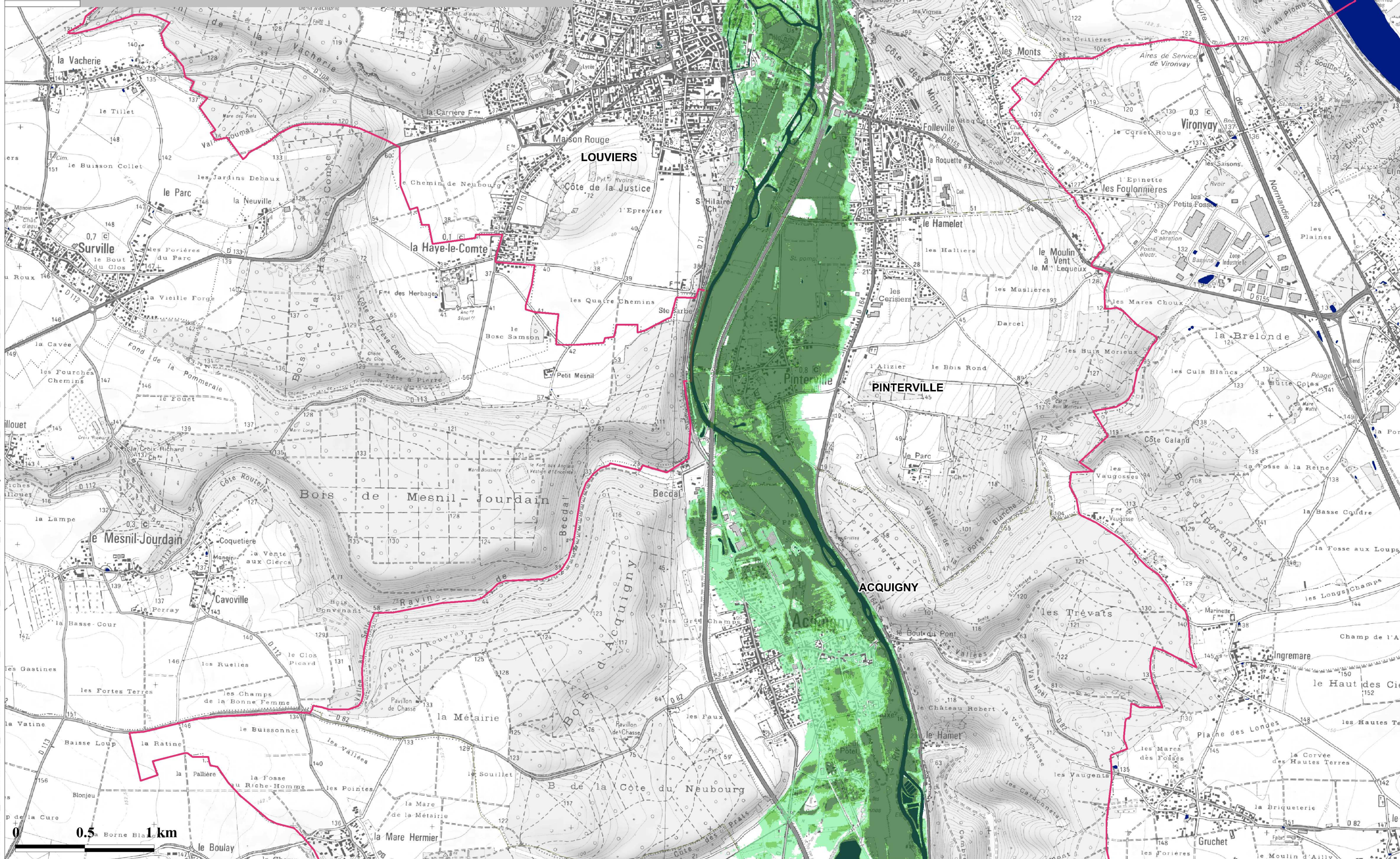
K:\Directive_Inondation\PIV_Inondation_Rouen_0913\Eure_debordement_frequent_moyen_juio4_Aleas_new\TRI_Eure_alea_new.WOR



TRI Rouen-Louviers-Austreberthe Eure

PRÉFET DE LA RÉGION
HAUTE-NORMANDIE

Débordement - Carte de synthèse des surfaces inondables 2/4



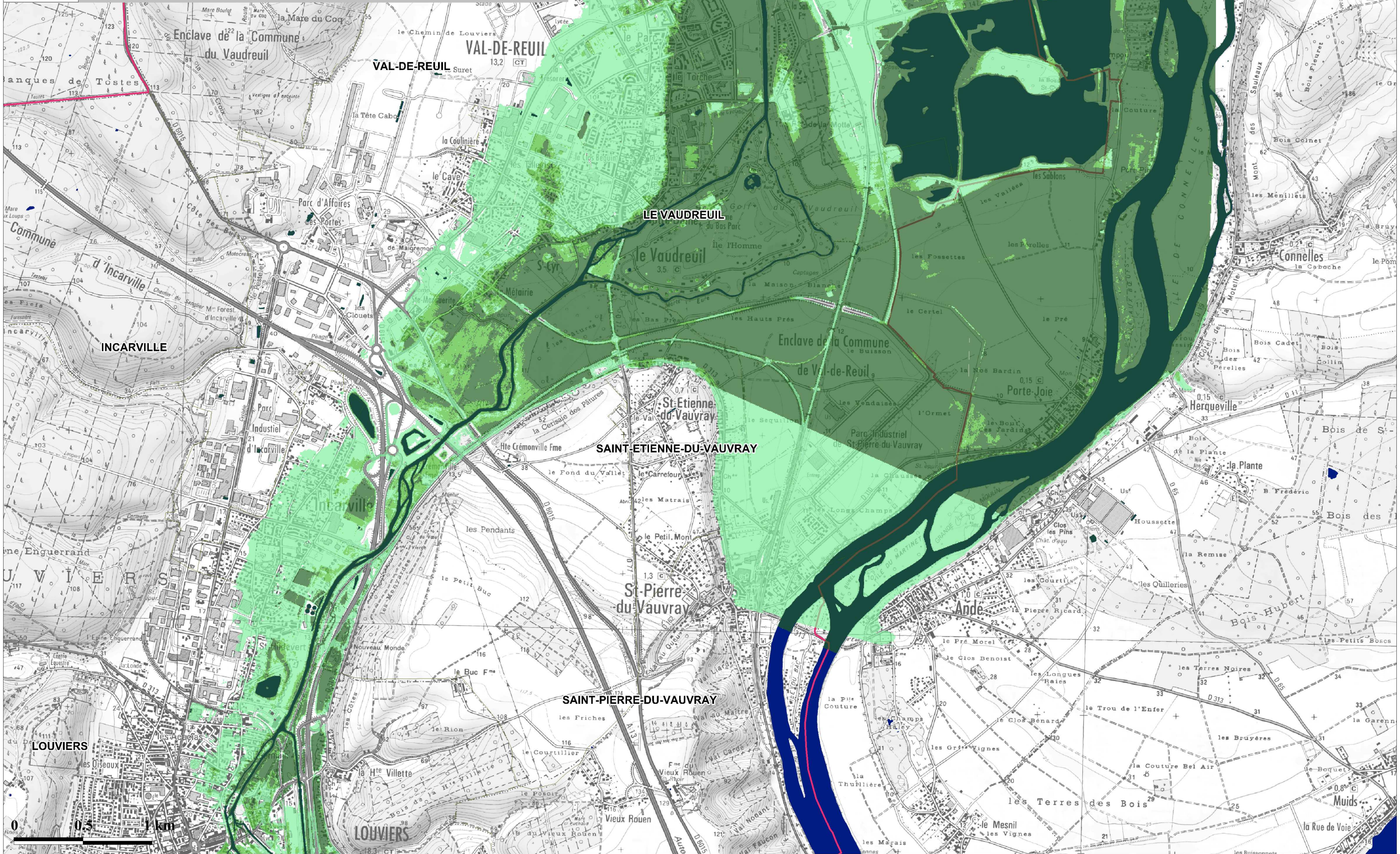


TRI Rouen-Louviers-Austreberthe

Eure

Débordement - Carte de synthèse des surfaces inondables 3/4

PRÉFET DE LA RÉGION
HAUTE-NORMANDIE



K:\Directive_Inondation\PV_Inondation_Rouen_0913\Eure_debordement_frequent_moyen_jui04_Aleas_new\TRI_Eure_alea_new.WOR

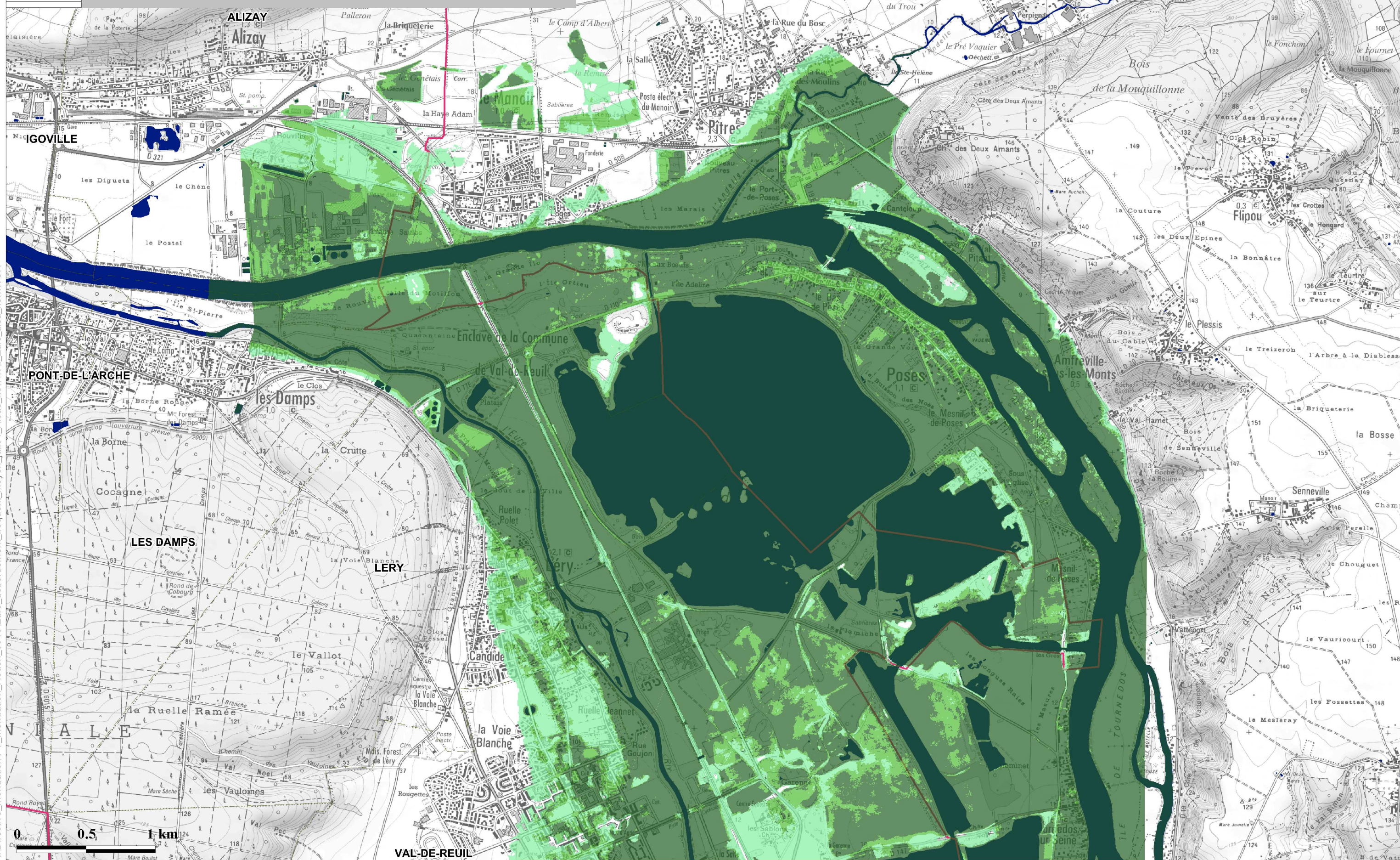


PRÉFET DE LA RÉGION
HAUTE-NORMANDIE

TRI Rouen-Louviers-Austreberthe

Eure

Débordement - Carte de synthèse des surfaces inondables 4/4



K:\Directive_Inondation\IV_Inondation_Rouen_0913\Eure_debordement_frequent_moyen\TRI_Eure_area_new.WOR