



Annexe II

Cartographie des surfaces

inondables et des risques


TRI du Havre

Directive européenne 2007/60/CE du 23 octobre 2007 dite directive inondation






Légende des cartes des risques d'inondation

ENJEUX GESTION DE CRISE



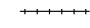


Bâtiments utiles à la gestion de crise

 Etablissement utile à la gestion de crise (centres de sécurité et de secours, mairies, gendarmerie, commissariats de police, préfecture, sous-préfecture)

Bâtiments et sites sensibles à la gestion de crise pouvant présenter des difficultés d'évacuation

-  Etablissement hospitalier (y compris cliniques et maisons de retraite)
-  Etablissement d'enseignement (écoles maternelles et primaires)
-  Camping
-  Etablissement pénitentiaire
-  Autre établissement sensible à la gestion de crise (crèches)



Infrastructures utiles à la gestion de crise

-  Autoroute
-  Route principale
-  Voie ferrée principale
-  Gare
-  Aéroport

Etablissements ou installations susceptibles d'aggraver la gestion de crise



-  Transformateur électrique
-  Installation d'eau potable (captages et usines de traitement d'eau potable)

ENJEUX


-  Surface d'activité économique
-  Bâti


 Patrimoine culturel

Installations vulnérables aux inondations

-  Etablissement classé IED (y compris SEVESO)
-  Station d'épuration des eaux résiduaires urbaines (capacité de traitement supérieure à 2000 équivalents habitants)


ZONES PROTEGEES

 Limite de zone de protection naturelle


 Zone de baignade


 Limite de TRI


 Limite de commune


 Lit mineur et zone en eau permanente

 Mer

 Scénario de forte probabilité

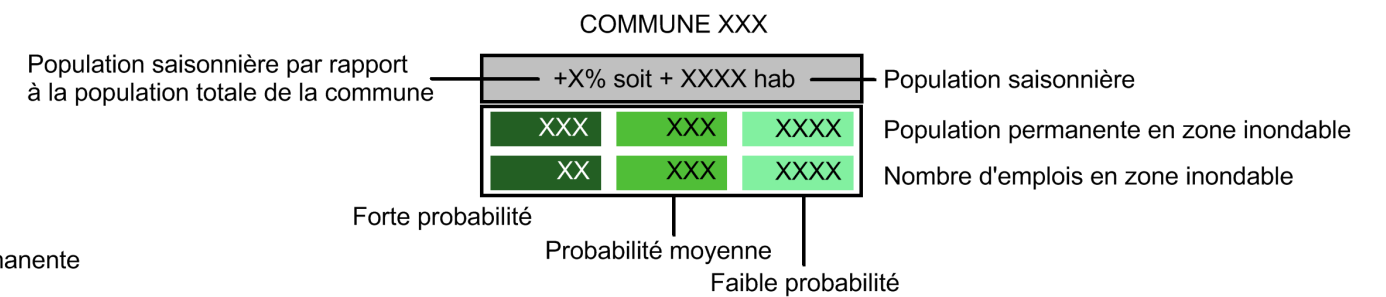
 Scénario de probabilité moyenne

 Scénario de probabilité moyenne avec prise en compte du changement climatique

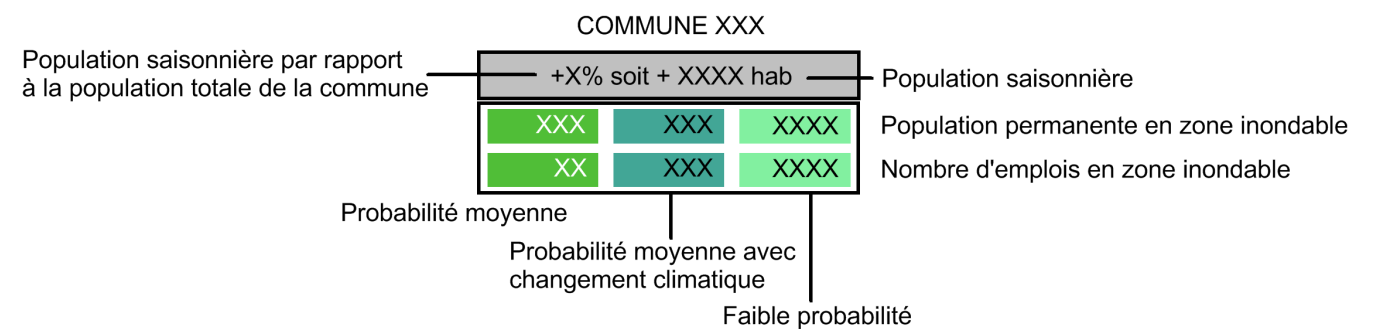
 Scénario de faible probabilité

Echelle : 1/25 000°

Cartouche des indicateurs pour les aléas débordement et ruissellement



Cartouche des indicateurs pour l'aléa submersion marine



Remarques : Pour tenir compte de l'imprécision de la méthode d'estimation de la population et des emplois sous le seuil minimal de 20 habitants, il sera indiqué - de 20 sous le seuil minimal de 50 emplois, il sera indiqué - de 50

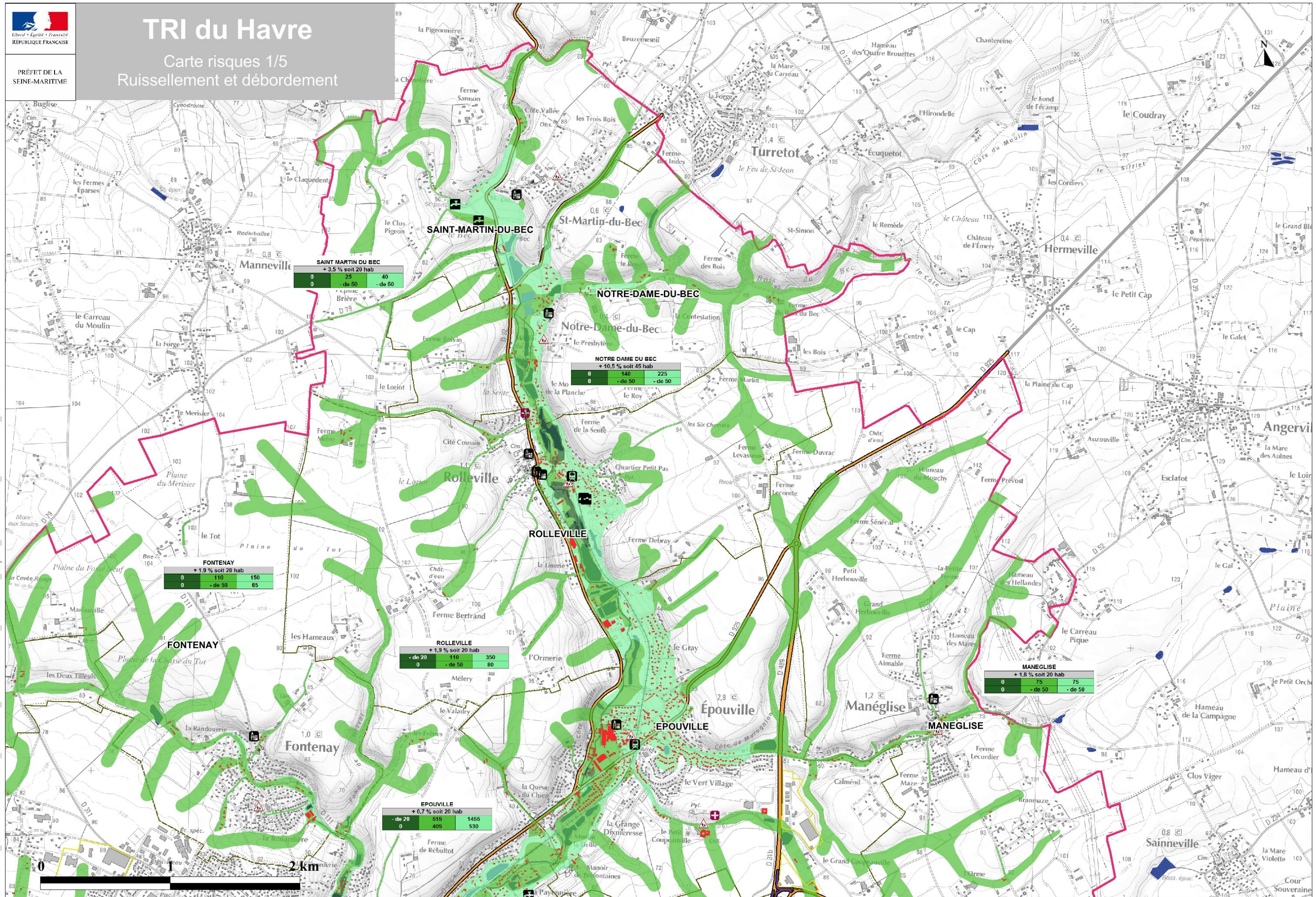
Pour la submersion marine : les cartes sont des projections topographiques des niveaux d'eau. Elles ne prennent pas en compte la dynamique des marées et les volumes d'eau concernés. Une étude spécifique prenant en compte la dynamique des marées précisera le périmètre de vulnérabilité.

L'échelle de validité des cartes est le 1/25000ème

TRI du Havre

Carte risques 1/5 Ruissellement et débordement

PRÉFET DE LA
SEINE-MARITIME

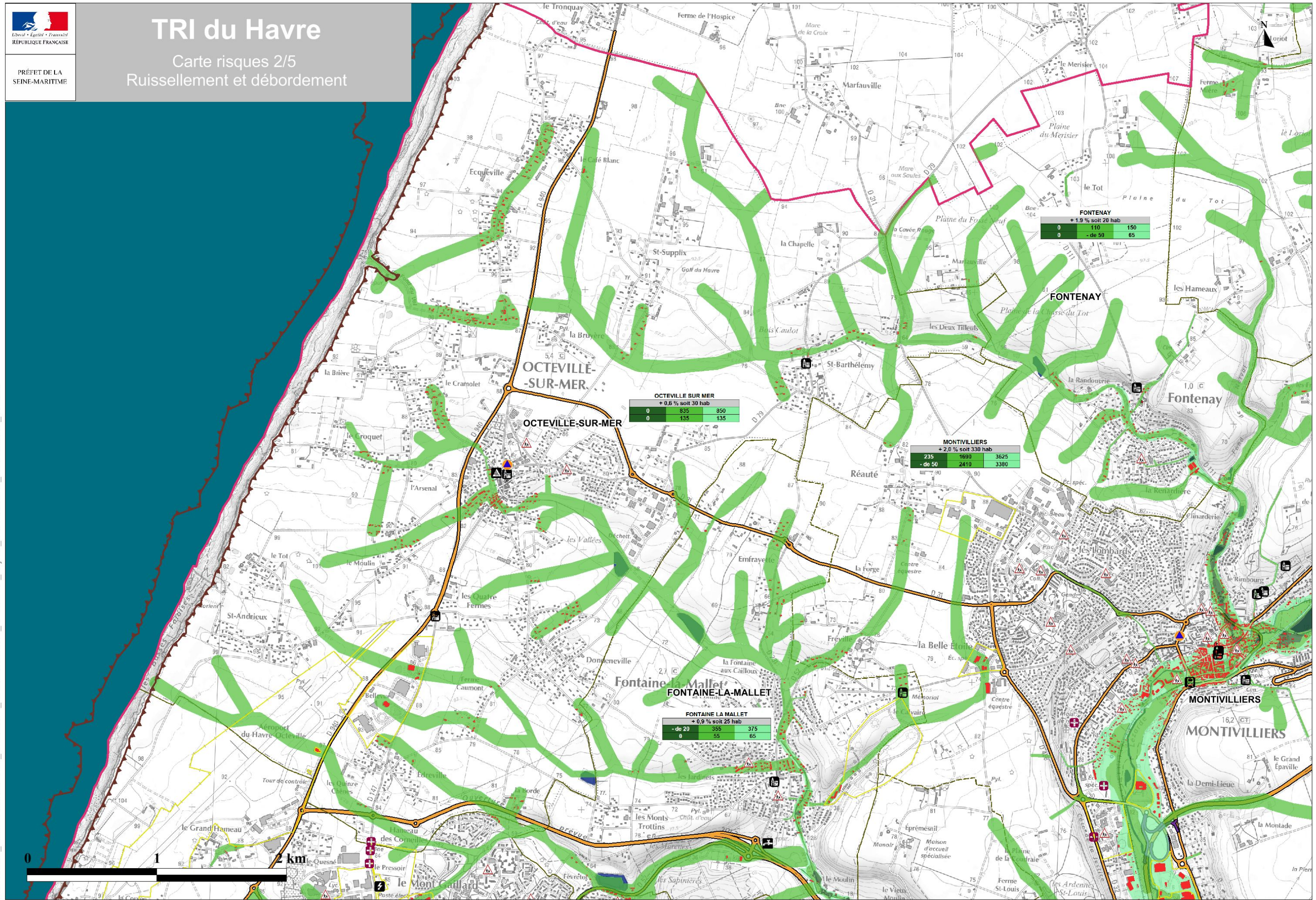


K:\Directive_Inondation\Ales\TRI LE HAVRE_DOCUMENT\TRI LE HAVRE_Enjeux_Ruissellement_débordement_v11.wor

TRI du Havre

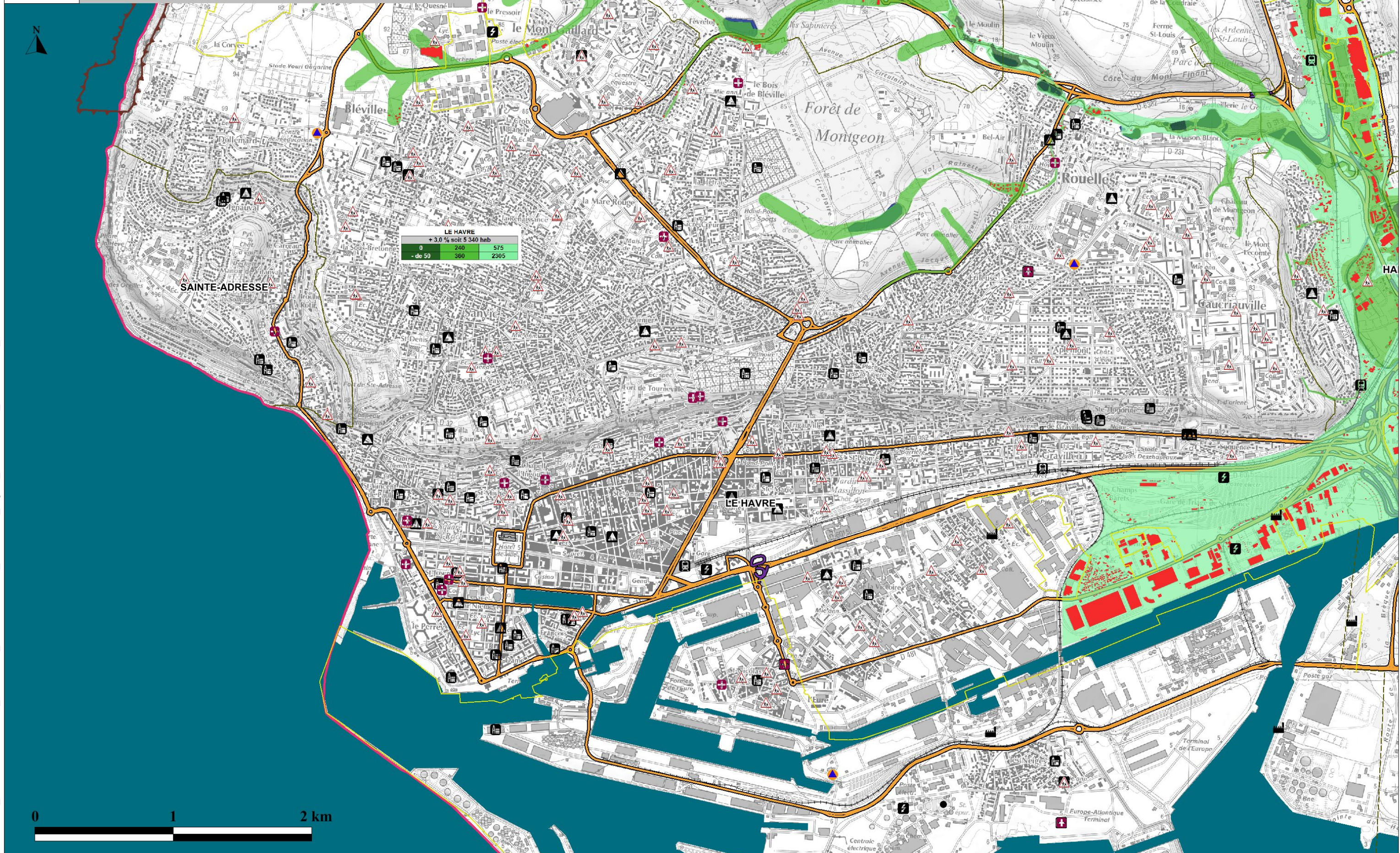
Carte risques 2/5
Ruissellement et débordement

K:\Directive_Inondation\Ales\TRI_LE HAVRE_DOCUMENT\TRI_LE HAVRE_Enjeux_Ruissellement_débordement_v11.wor



TRI du Havre

Carte risques 3/5
Ruissellement et débordement

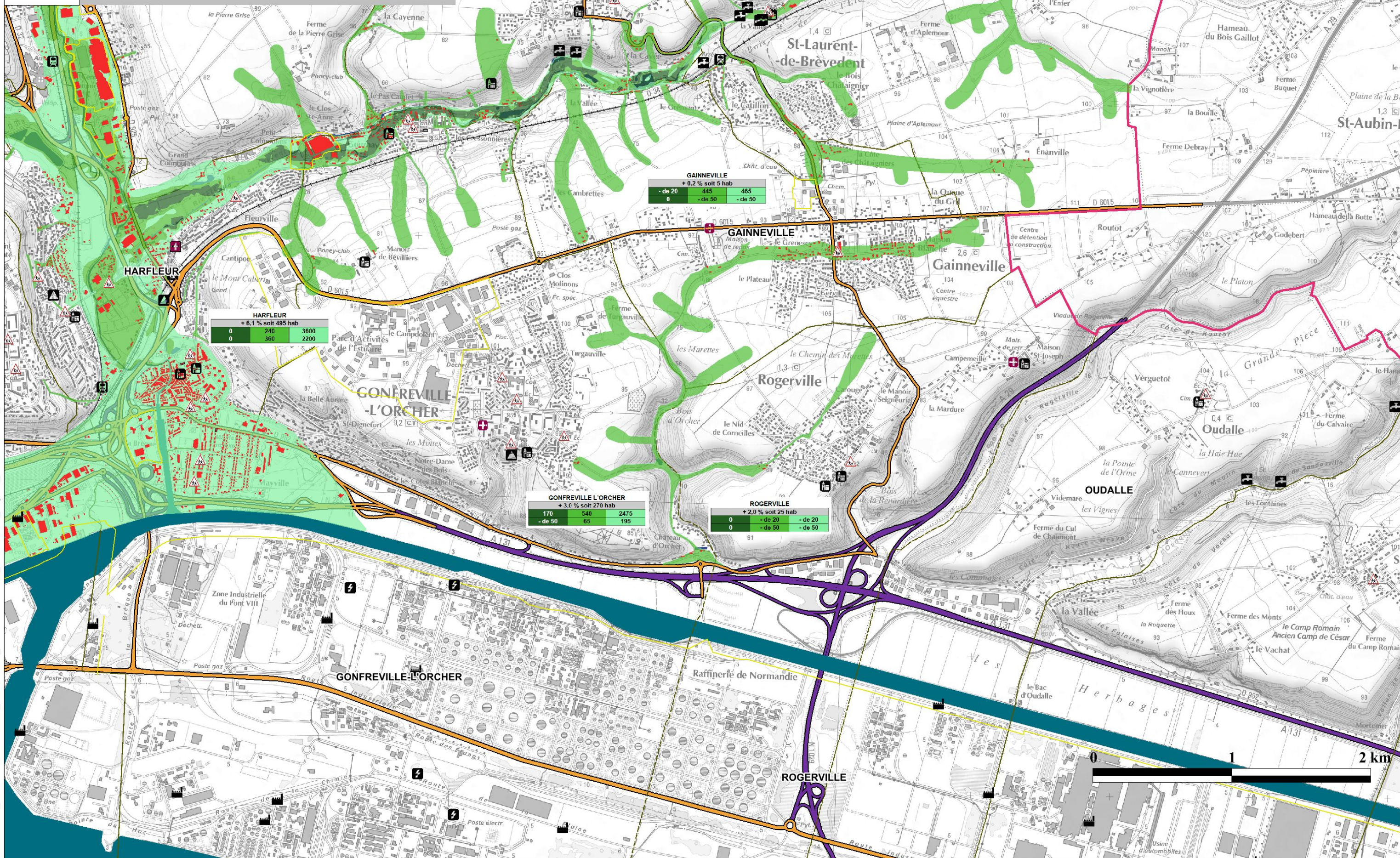


K:\Directive_Inondation\Aleas\TRI_LE HAVRE_DOCUMENT\TRI_LE HAVRE_Enjeux_Ruissellement_débordement_v11.wor

TRI du Havre

Carte risques 4/5
Ruissellement et débordement

PRÉFET DE LA SEINE-MARITIME



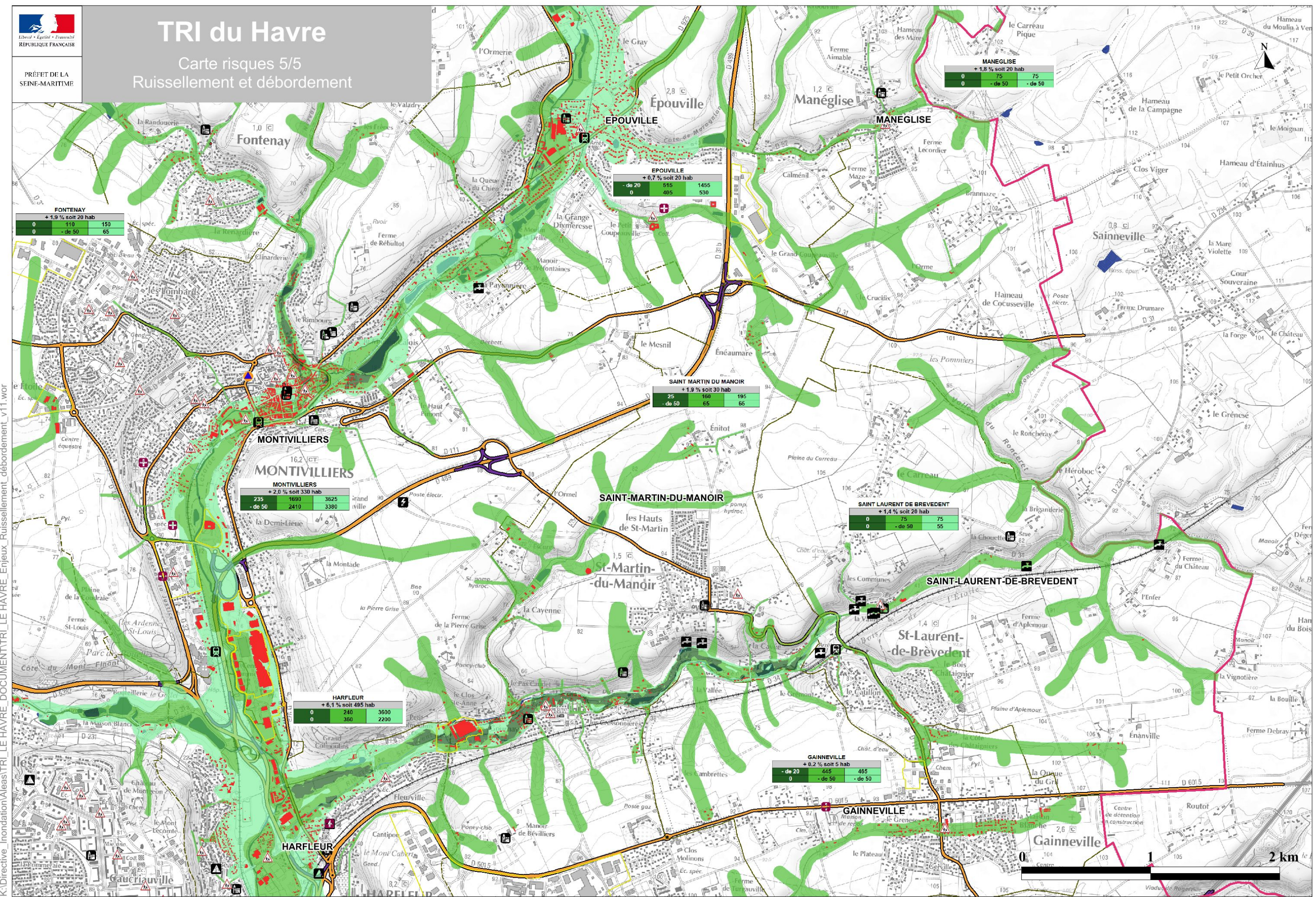
K:\Directive_Inondation\Ales\TRI LE HAVRE_DOCUMENT\TRI LE HAVRE_Enjeux_Ruissellement_débordement_v11.wor



PRÉFET DE LA SEINE-MARITIME

TRI du Havre

Carte risques 5/5
Ruissellement et débordement



K:\Directive_Inondation\Aeas\TRI LE HAVRE_Enjeux_Ruissellement_débordement_v11.wor