



PRÉFET DE LA
SEINE-MARITIME

Cartographie des surfaces inondables et des risques

TRI de Dieppe

Directive européenne 2007/60/CE du 23 octobre 2007 dite directive inondation

Légende des cartes des risques d'inondation

ENJEUX GESTION DE CRISE

Bâtiments utiles à la gestion de crise

- Etablissement utile à la gestion de crise (centres de sécurité et de secours, mairies, gendarmerie, commissariats de police, préfecture, sous-préfecture)

Bâtiments et sites sensibles à la gestion de crise pouvant présenter des difficultés d'évacuation

- ⊕ Etablissement hospitalier (y compris cliniques et maisons de retraite)
- ⚠ Etablissement d'enseignement (écoles maternelles et primaires)
- 🏕 Camping
- 🏠 Etablissement pénitentiaire
- 👶 Autre établissement sensible à la gestion de crise (crèches)

Infrastructures utiles à la gestion de crise

- Autoroute
- Route principale
- Voie ferrée principale
- 🚉 Gare
- ✈ Aéroport

Etablissements ou installations susceptibles d'aggraver la gestion de crise

- ⚡ Transformateur électrique
- 🏭 Installation d'eau potable (captages et usines de traitement d'eau potable)

ENJEUX

- 🟡 Surface d'activité économique
- 🔴 Bâti

- 🏛 Patrimoine culturel

Installations vulnérables aux inondations

- 🏭 Etablissement classé IED (y compris SEVESO)
- Station d'épuration des eaux résiduaires urbaines (capacité de traitement supérieure à 2000 équivalents habitants)

ZONES PROTEGEES

- 🟪 Limite de zone de protection naturelle

- Zone de baignade

- 🟪 Limite de TRI

- 🟪 Limite de commune

- 🟩 Lit mineur et zone en eau permanente

- 🟩 Mer

- 🟩 Scénario de forte probabilité

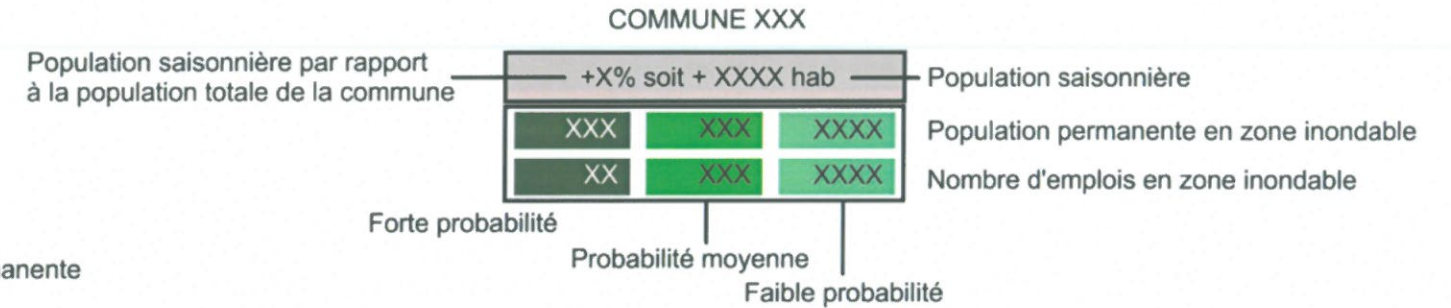
- 🟩 Scénario de probabilité moyenne

- 🟩 Scénario de probabilité moyenne avec prise en compte du changement climatique

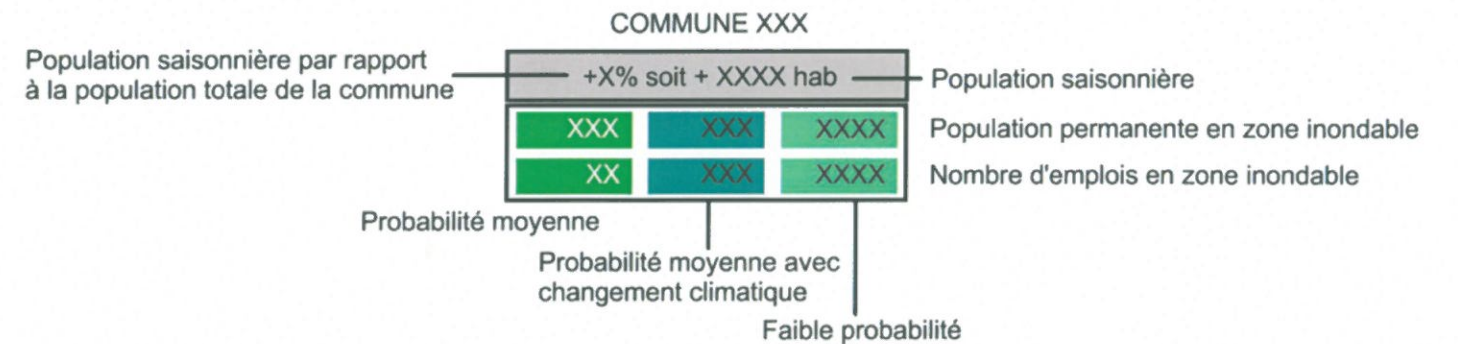
- 🟩 Scénario de faible probabilité

Echelle : 1/25 000°

Cartouche des indicateurs pour les aléas débordement et ruissellement



Cartouche des indicateurs pour l'aléa submersion marine



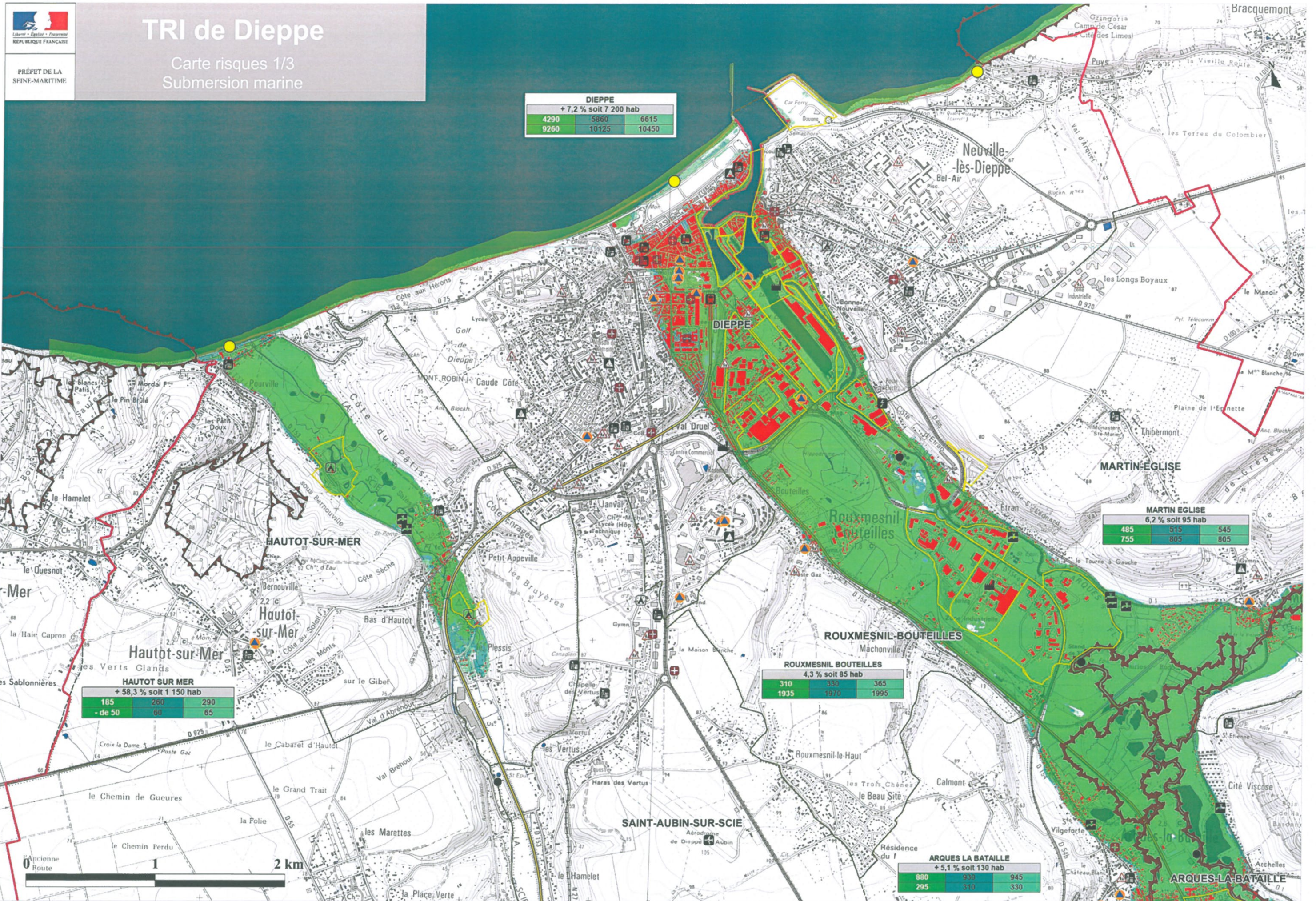
Remarque : Pour tenir compte de l'imprécision de la méthode d'estimation de la population et des emplois sous le seuil minimal de 20 habitants, il sera indiqué - de 20 sous le seuil minimal de 50 emplois, il sera indiqué - de 50



TRI de Dieppe

Carte risques 1/3
Submersion marine

PRÉFET DE LA
SEINE-MARITIME



K:\directive_inondation\Aleas\TRI_DOCUMENT\TRI_DIEPPE_Enjeux_Submersion_marine_Mai-2014.wor



TRI de Dieppe

Carte risques 2/3
Submersion marine

PRÉFET DE LA
SEINE-MARITIME

DIEPPE		
+ 7,2 % soit 7 200 hab		
4290	5860	6615
9260	10125	10450

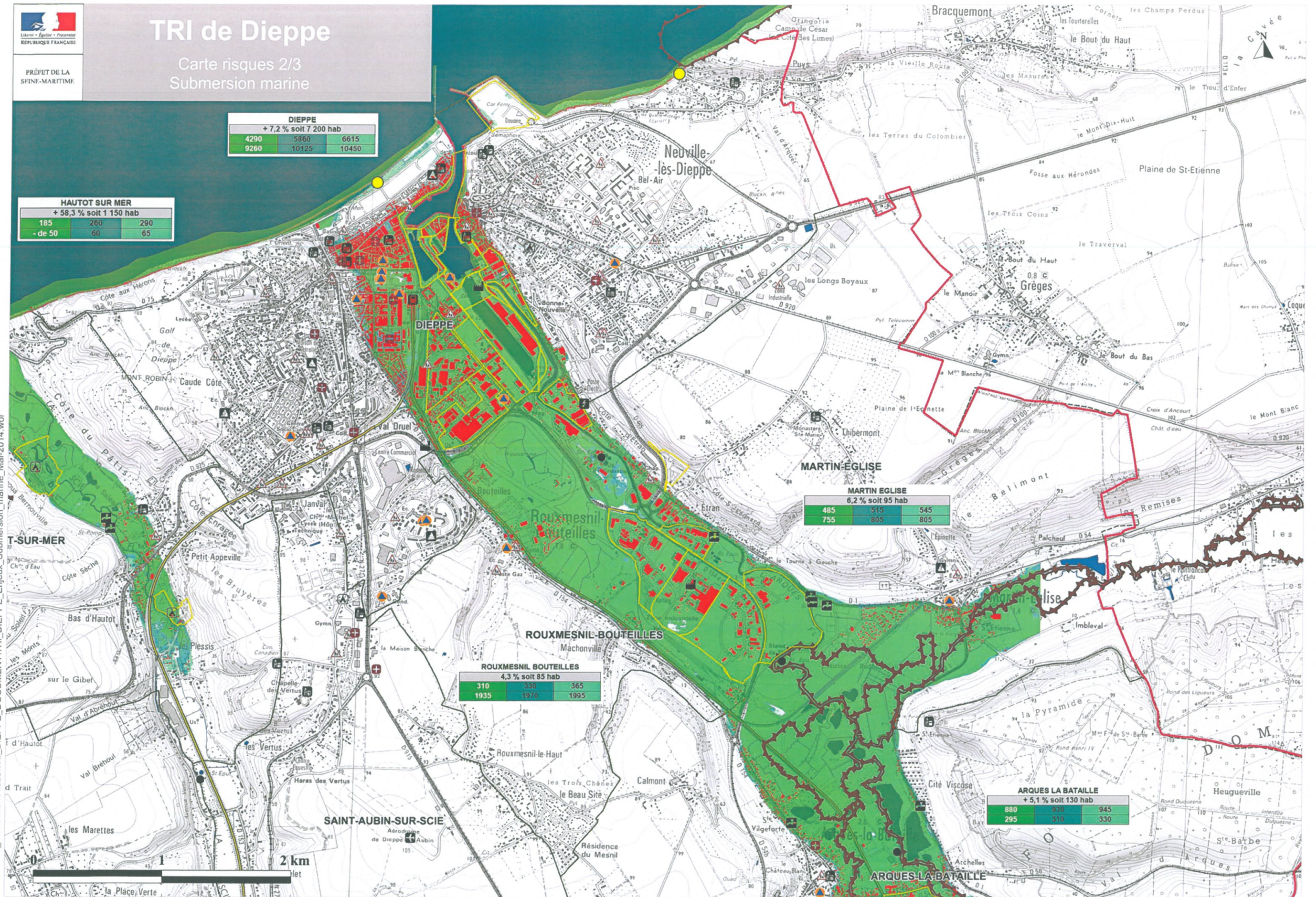
HAUTOT SUR MER		
+ 58,3 % soit 1 150 hab		
185	260	290
- de 50	60	65

ROUXMESNIL BOUTEILLES		
4,3 % soit 85 hab		
310	330	365
1935	1970	1995

MARTIN EGLISE		
6,2 % soit 95 hab		
485	515	545
755	805	805

ARQUES LA BATAILLE		
+ 5,1 % soit 130 hab		
880	930	945
295	310	330

K:\Directive_Inondation\Aleas\TRI_DIEPPE_DOCUMENT\TRI_DIEPPE_Enjeux_Submersion_marine_Mai-2014.wor

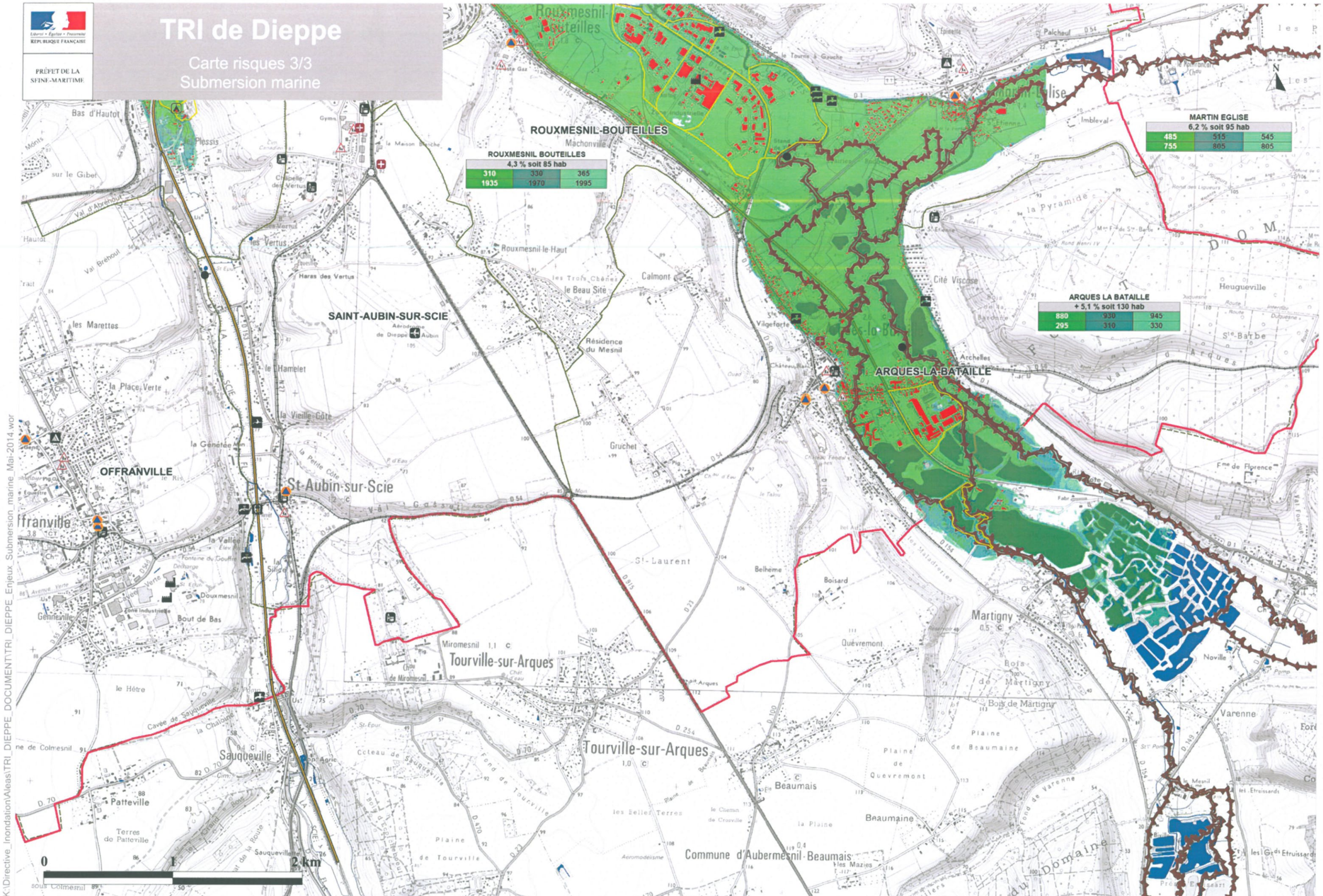




TRI de Dieppe

Carte risques 3/3
Submersion marine

PRÉFET DE LA
SEINE-MARITIME



ROUXMESNIL BOUTEILLES
4,3 % soit 85 hab

310	330	365
1935	1970	1995

MARTIN EGLISE
6,2 % soit 95 hab

485	515	545
755	805	805

ARQUES LA BATAILLE
+ 5,1 % soit 130 hab

880	930	945
295	310	330

K:\Directive_Inondation\Aleas\TRI_DIEPPE_DOCUMENT\TRI_DIEPPE_Enjeux_Submersion_marine_Mai-2014.wor