




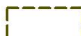


PRÉFET DE LA
SEINE-MARITIME

Cartographie des surfaces inondables et des risques





TRI de Dieppe

Directive européenne 2007/60/CE du 23 octobre 2007 dite directive inondation





Légende des cartes des surfaces inondables

-  Limite de TRI
-  Limite de commune
-  Lit mineur et zone en eau permanente
-  Mer

Classes de hauteurs d'eau pour l'aléa submersion marine

-  0 m à 0,5 m
-  0,5 m à 1 m
-  1 m à 2 m
-  supérieure à 2 m

Classes de hauteurs d'eau pour l'aléa débordement de cours d'eau

-  0 m à 0,5 m
-  0,5 m à 1 m
-  1 m à 2 m
-  supérieure à 2 m

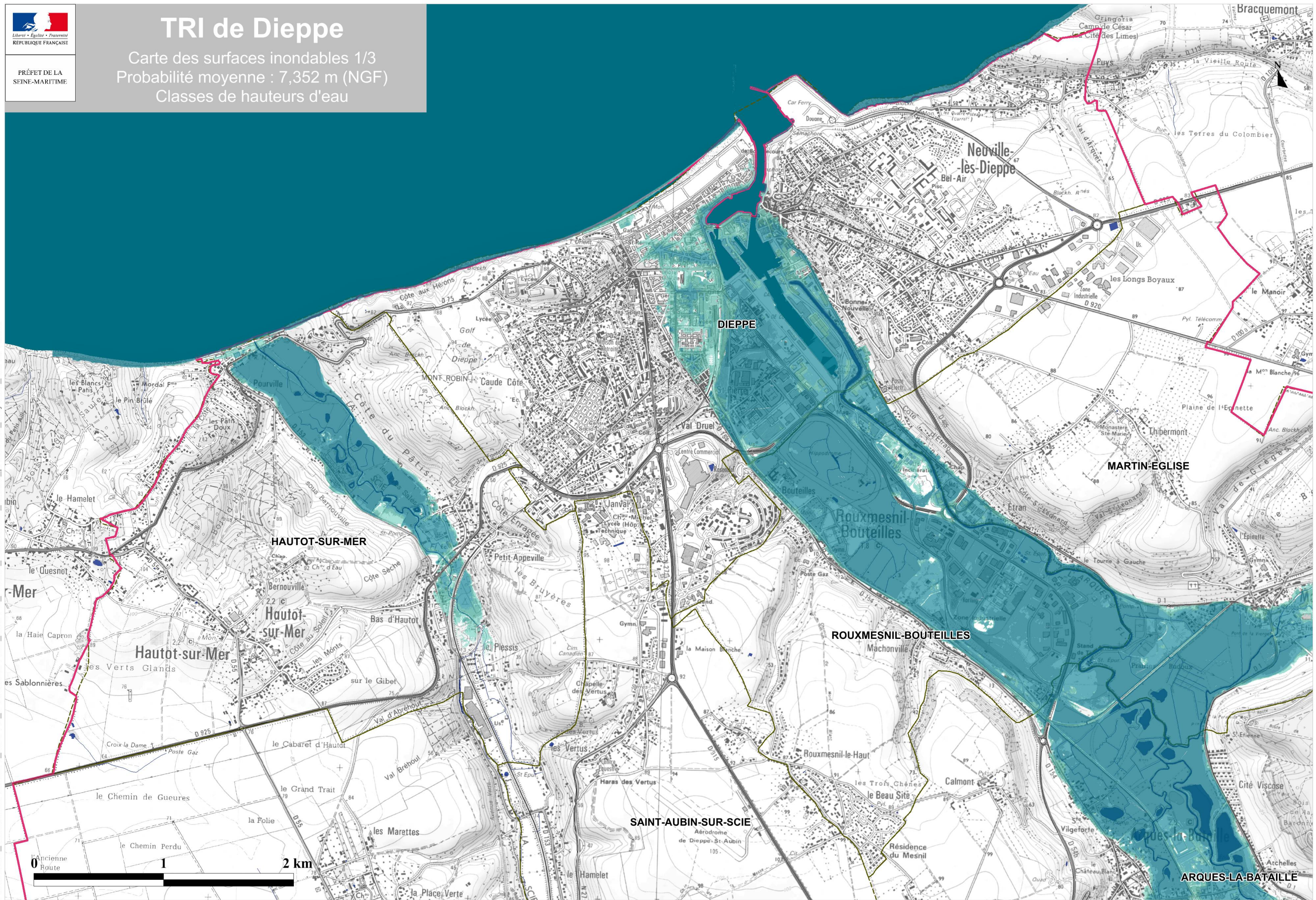


PRÉFET DE LA SEINE-MARITIME

TRI de Dieppe

Carte des surfaces inondables 1/3
Probabilité moyenne : 7,352 m (NGF)
Classes de hauteurs d'eau

K:\Directive_Inondation\Aleas\TRI_DIEPPE_DOCUMENT\TRI_DIEPPE_Submersion_marine_probabilite_moyenne_Mai-2014.wor



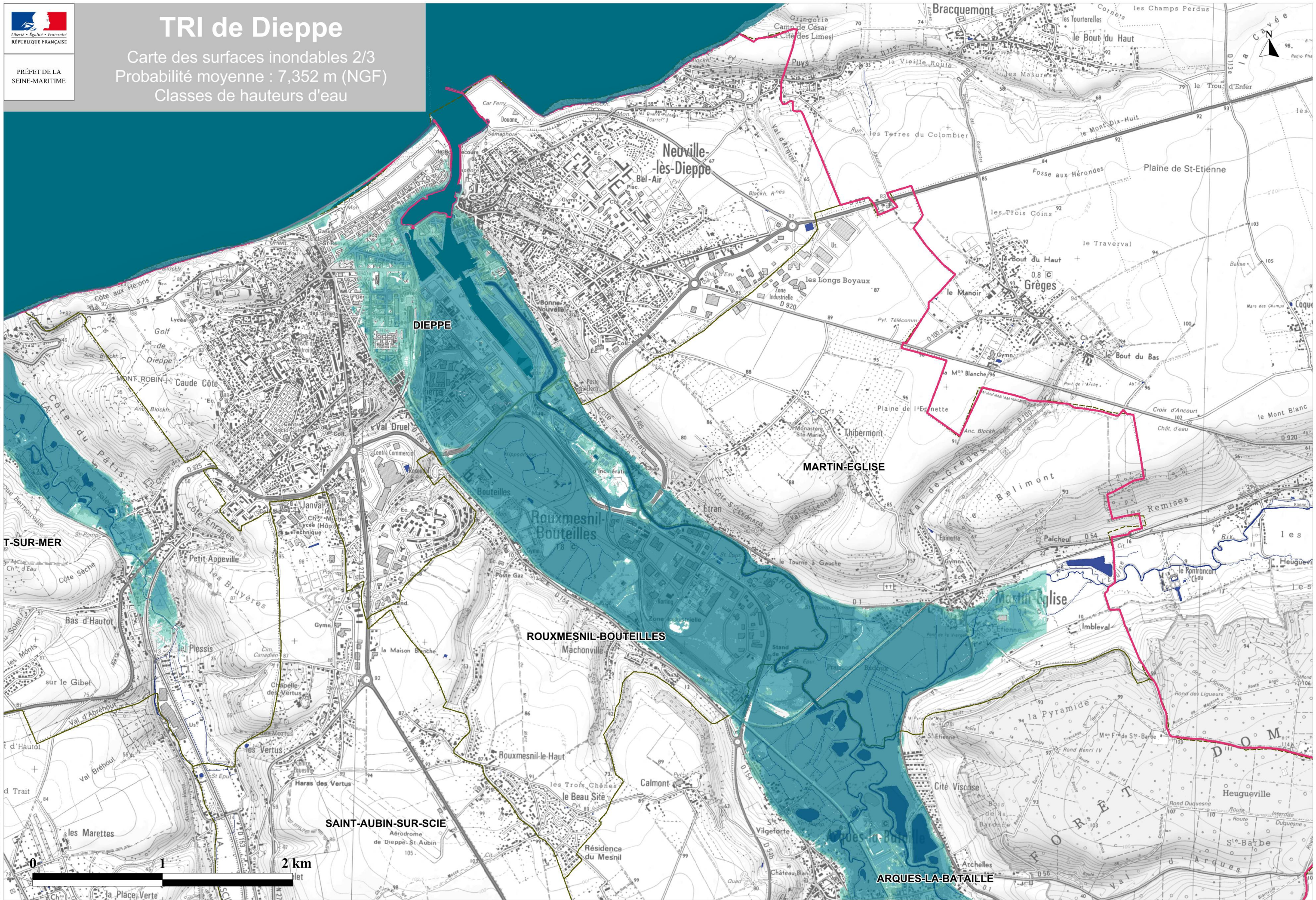


PRÉFET DE LA SEINE-MARITIME

TRI de Dieppe

Carte des surfaces inondables 2/3
Probabilité moyenne : 7,352 m (NGF)
Classes de hauteurs d'eau

K:\Directive_Inondation\Aleas\TRI_DIEPPE_DOCUMENT\TRI_DIEPPE_ALEAS_Submersion_marine_probabilite_moyenne_Mai-2014.wor

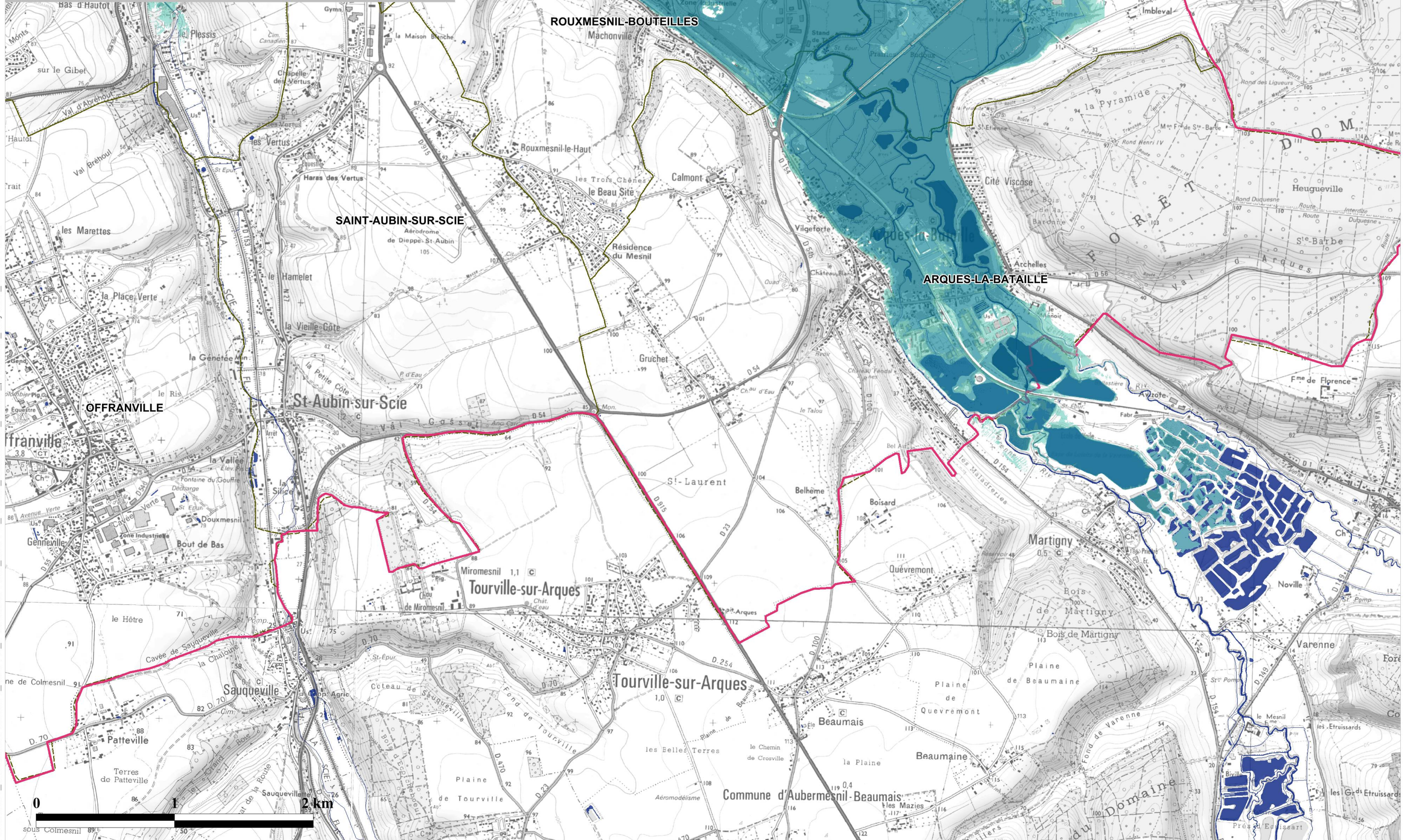




PRÉFET DE LA SEINE-MARITIME

TRI de Dieppe

Carte des surfaces inondables 3/3
Probabilité moyenne : 7,352 m (NGF)
Classes de hauteurs d'eau



K:\Directive_Inondation\Aleas\TRI_DIEPPE_DOCUMENT\TRI_DIEPPE_ALEAS_Submersion_marine_probabilite_moyenne_Mai-2014_wor