



PRÉFET DE LA
SEINE-MARITIME

Cartographie des surfaces inondables et des risques

TRI de Dieppe

Directive européenne 2007/60/CE du 23 octobre 2007 dite directive inondation

Légende des cartes des risques d'inondation

ENJEUX GESTION DE CRISE

Bâtiments utiles à la gestion de crise

- Etablissement utile à la gestion de crise (centres de sécurité et de secours, mairies, gendarmerie, commissariats de police, préfecture, sous-préfecture)

Bâtiments et sites sensibles à la gestion de crise pouvant présenter des difficultés d'évacuation

- ⊕ Etablissement hospitalier (y compris cliniques et maisons de retraite)
- ⚠ Etablissement d'enseignement (écoles maternelles et primaires)
- ⛖ Camping
- ⚔ Etablissement pénitentiaire
- ⚠ Autre établissement sensible à la gestion de crise (crèches)

Infrastructures utiles à la gestion de crise

- Autoroute
- Route principale
- Voie ferrée principale
- 🚉 Gare
- ✈ Aéroport

Etablissements ou installations susceptibles d'aggraver la gestion de crise

- ⚡ Transformateur électrique
- 🏭 Installation d'eau potable (captages et usines de traitement d'eau potable)

ENJEUX

- 🟡 Surface d'activité économique
- 🔴 Bâti

- 🏛 Patrimoine culturel

Installations vulnérables aux inondations

- 🏭 Etablissement classé IED (y compris SEVESO)
- Station d'épuration des eaux résiduaires urbaines (capacité de traitement supérieure à 2000 équivalents habitants)

ZONES PROTEGEES

- 📐 Limite de zone de protection naturelle

- Zone de baignade

- 📐 Limite de TRI

- 📐 Limite de commune

- 🟦 Lit mineur et zone en eau permanente

- 🟩 Mer

- 🟩 Scénario de forte probabilité

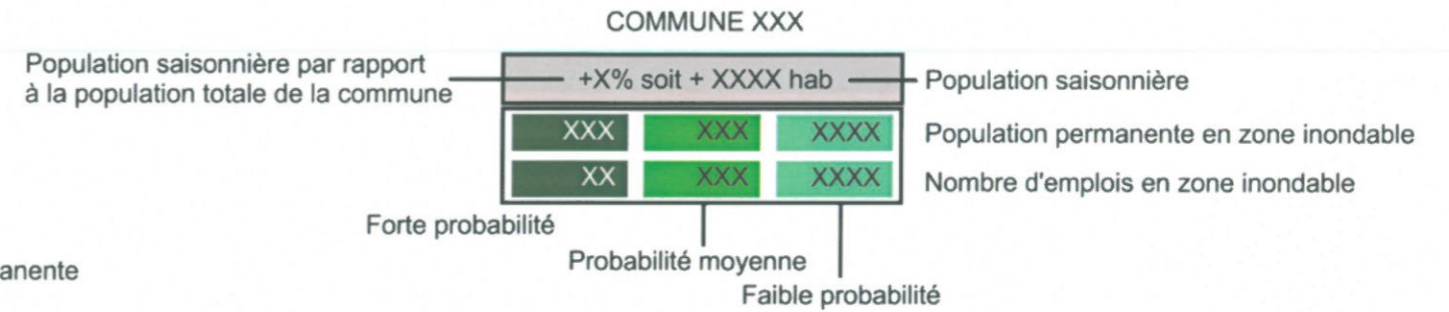
- 🟨 Scénario de probabilité moyenne

- 🟨 Scénario de probabilité moyenne avec prise en compte du changement climatique

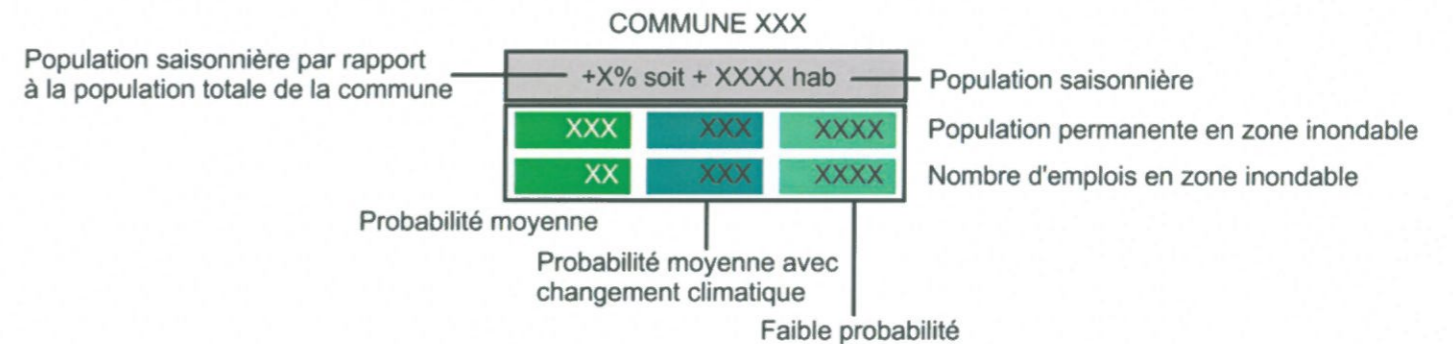
- 🟨 Scénario de faible probabilité

Echelle : 1/25 000°

Cartouche des indicateurs pour les aléas débordement et ruissellement



Cartouche des indicateurs pour l'aléa submersion marine



Remarque : Pour tenir compte de l'imprécision de la méthode d'estimation de la population et des emplois sous le seuil minimal de 20 habitants, il sera indiqué - de 20 sous le seuil minimal de 50 emplois, il sera indiqué - de 50



TRI de Dieppe

Carte risques 1/3
Ruissellement et débordement

PRÉFET DE LA
SEINE-MARITIME

DIEPPE		
+ 7,2 % soit 7 200 hab		
5570	5675	11460
4690	5805	13645

MARTIN EGLISE		
+ 6,2 % soit 95 hab		
105	180	565
- de 50	- de 50	755

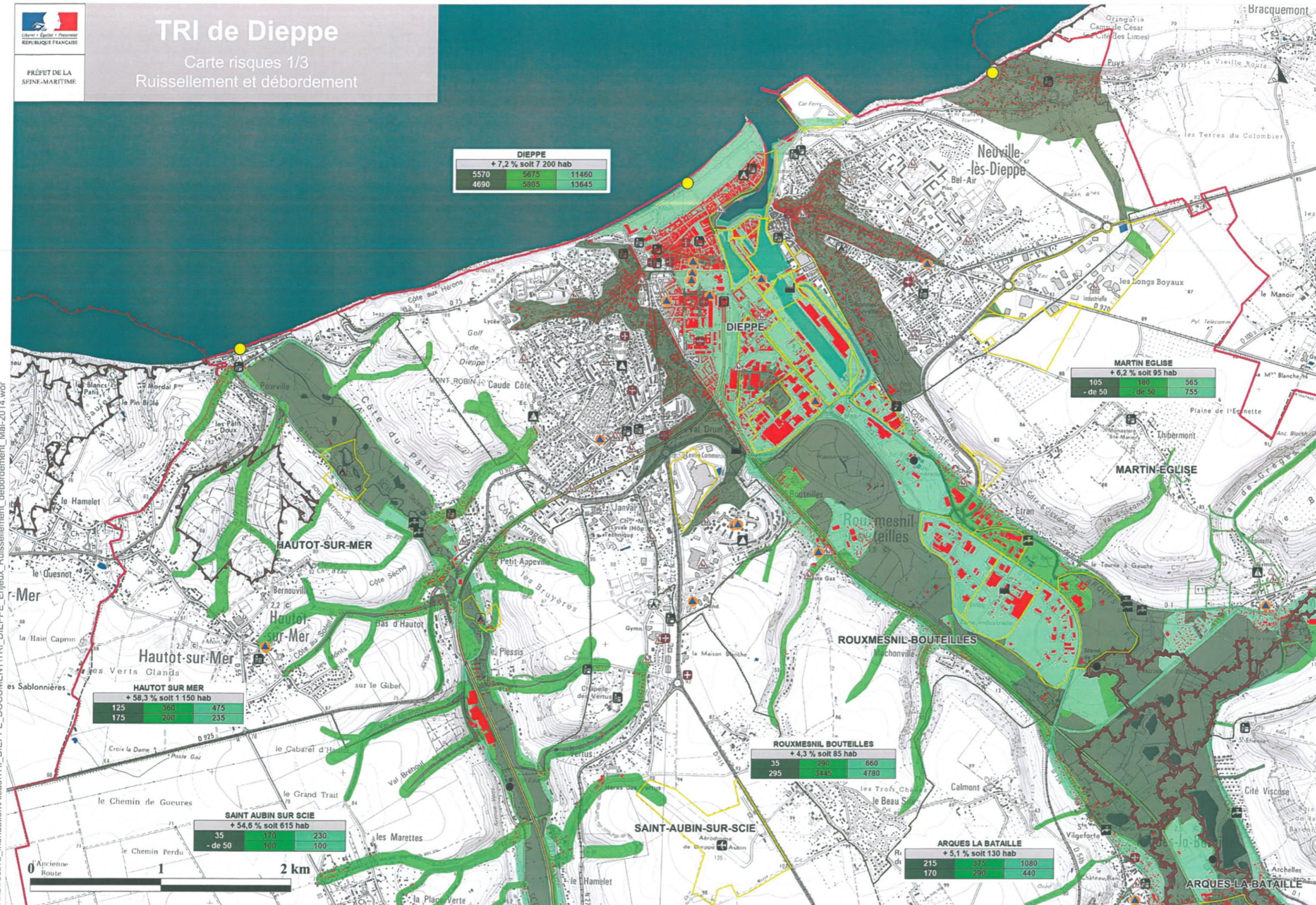
HAUTOT SUR MER		
+ 58,3 % soit 1 150 hab		
125	360	475
175	200	235

SAINT AUBIN SUR SCIE		
+ 54,6 % soit 615 hab		
35	170	230
- de 50	100	100

ROUXMESNIL BOUTELLES		
+ 4,3 % soit 85 hab		
35	290	660
295	3445	4780

ARQUES LA BATAILLE		
+ 5,1 % soit 130 hab		
215	375	1080
170	290	440

K:\Directive_Inondation\Aleas\TRI_DIEPPE_DOCUMENT\TRI_DIEPPE_Enjeux_Ruissellement_débordement_Mai-2014.wor





TRI de Dieppe

Carte risques 2/3
Ruissellement et débordement

PRÉFET DE LA SEINE-MARITIME

DIEPPE		
+ 7,2 % soit 7 200 hab		
5570	5675	11460
4690	5805	13645

HAUTOT SUR MER		
+ 58,3 % soit 1 150 hab		
125	360	475
175	200	235

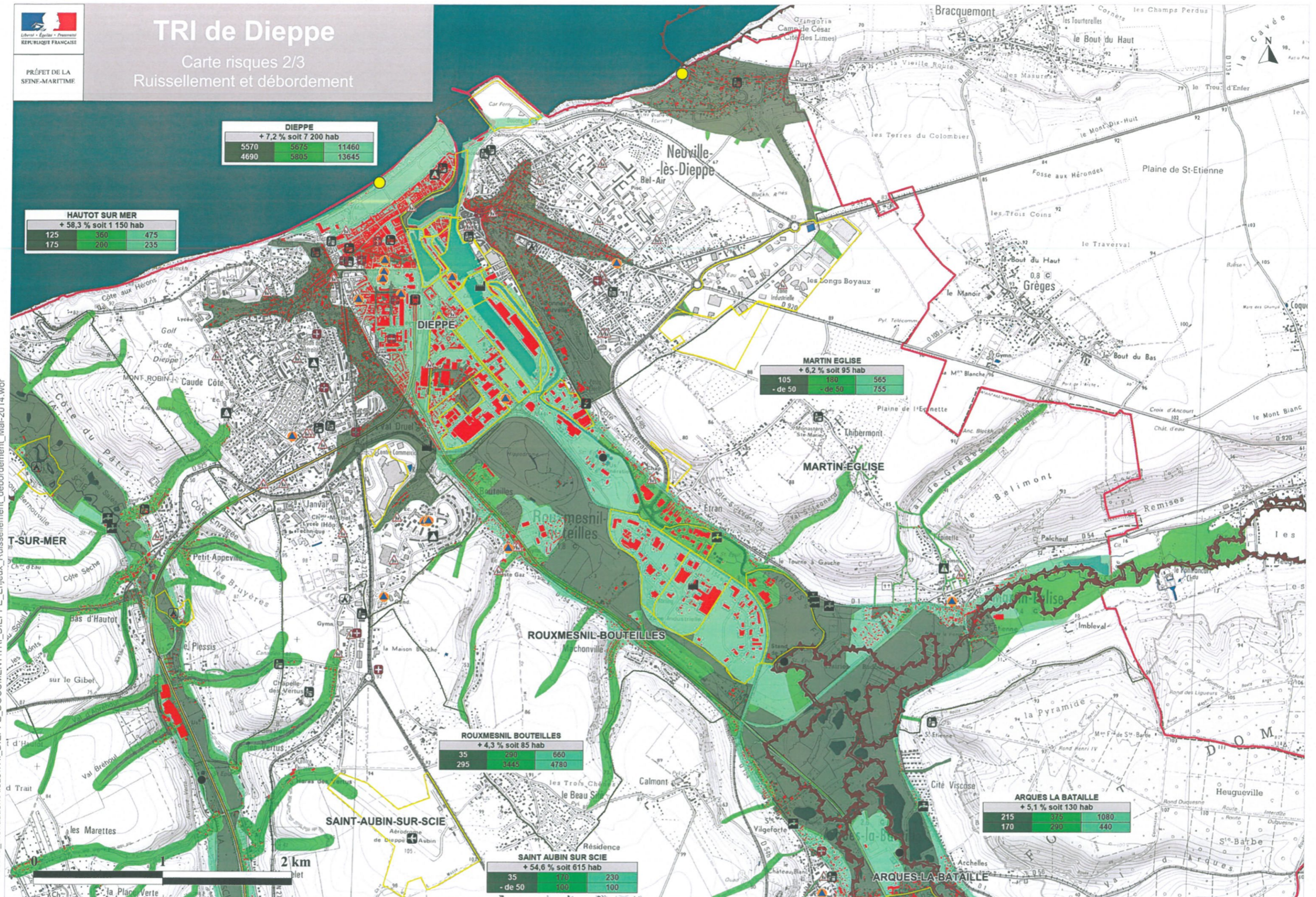
MARTIN EGLISE		
+ 6,2 % soit 95 hab		
105	180	565
- de 50	- de 50	755

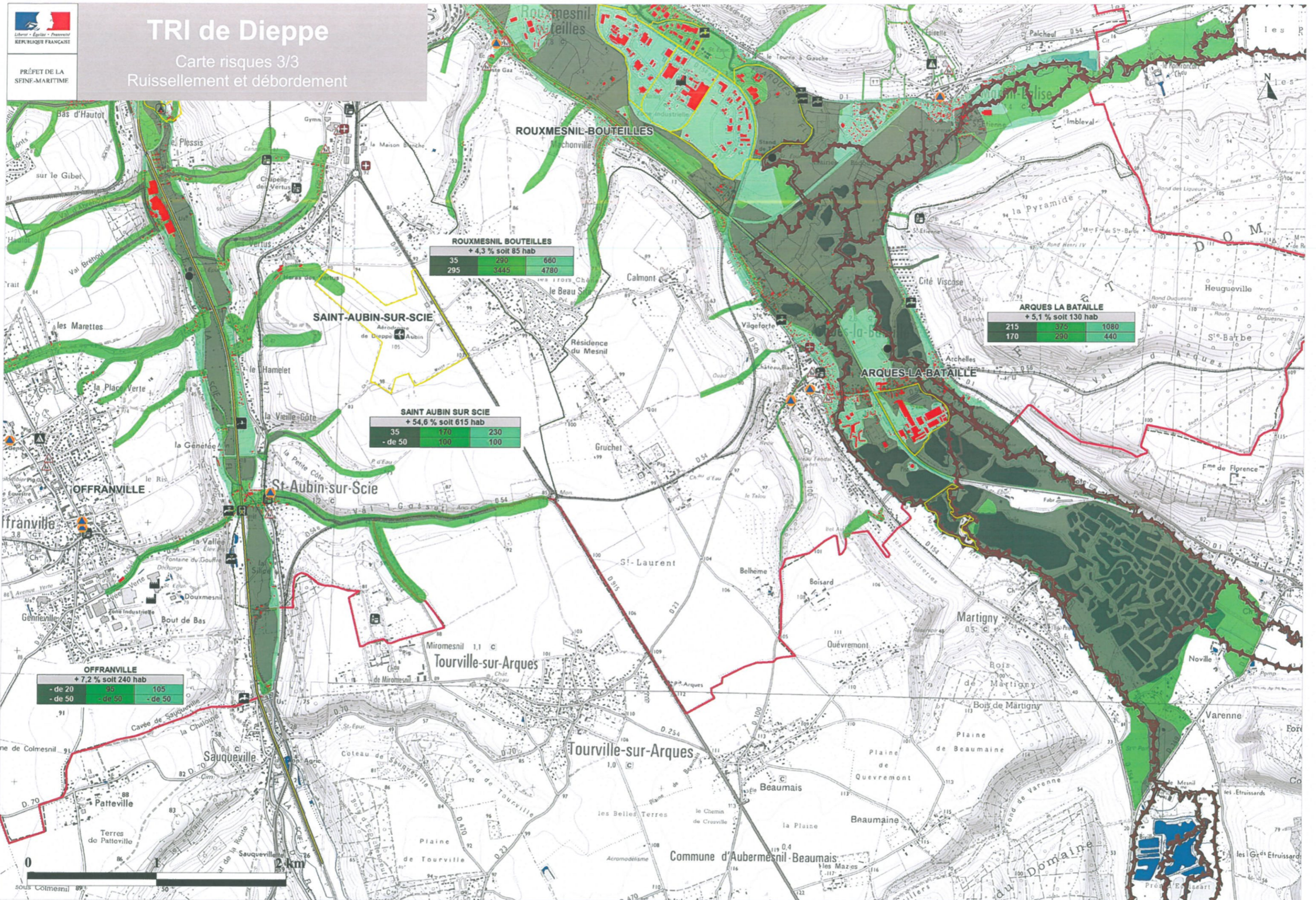
ROUXMESNIL BOUTEILLES		
+ 4,3 % soit 85 hab		
35	290	660
295	3445	4780

SAINT AUBIN SUR SCIE		
+ 54,6 % soit 615 hab		
35	170	230
- de 50	100	100

ARQUES LA BATAILLE		
+ 5,1 % soit 130 hab		
215	375	1080
170	290	440

K:\Directive_Inondation\Aleas\TRI_DIEPPE_DOCUMENT\TRI_DIEPPE_Enjeux_Ruissellement_débordement_Mai-2014.wor





K:\Directive_Inondation\Aleas\TRI_DIEPPE_DOCUMENT\TRI_DIEPPE_Enjeux_Ruissellement_débordement_Mai-2014.wor