



Réserve Naturelle  
ESTUAIRE DE LA SEINE

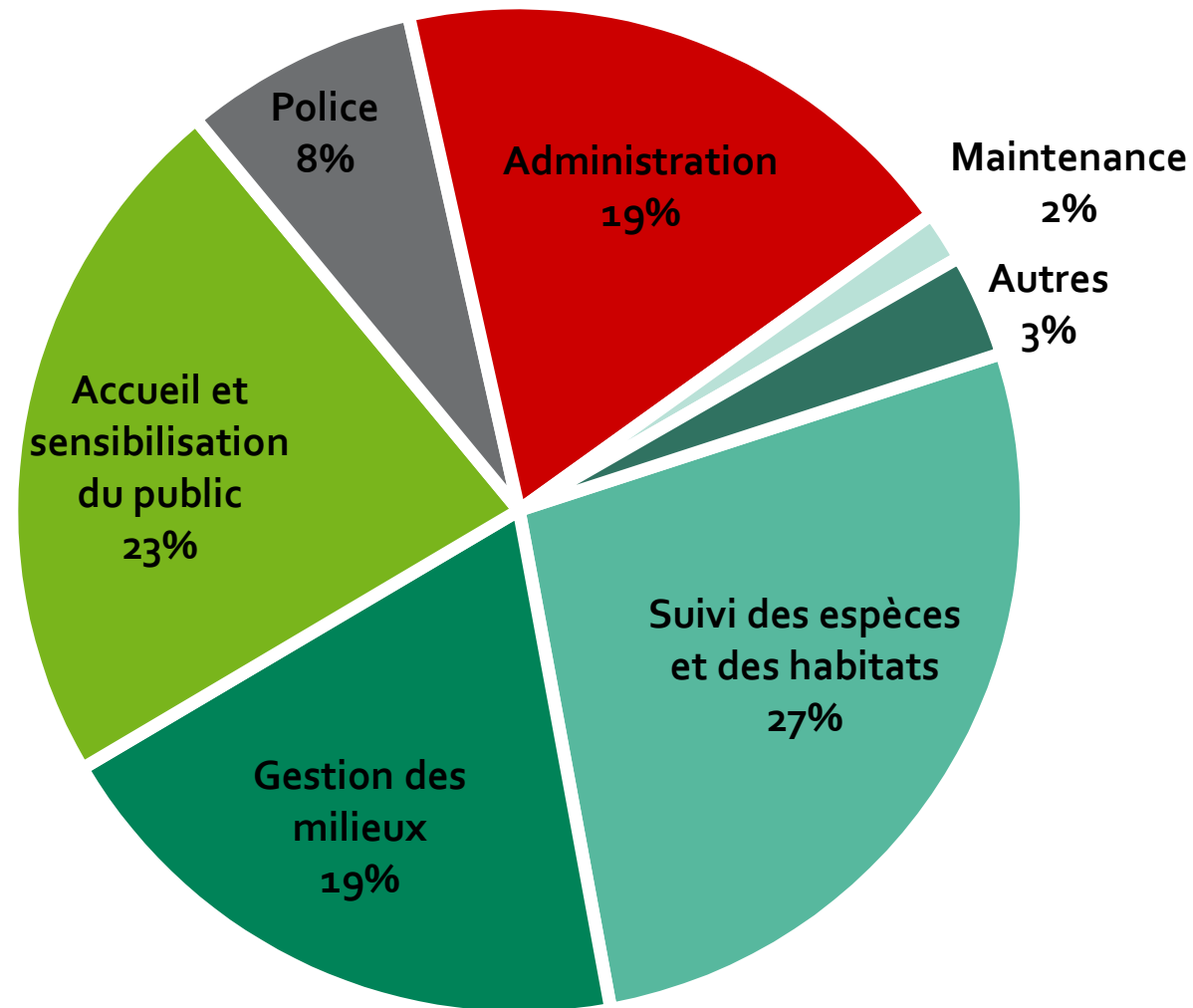
# CONSEIL DE L'ESTUAIRE

*29 juin 2016*



MAISON  
DE L'ESTUAIRE

# Activité en 2015

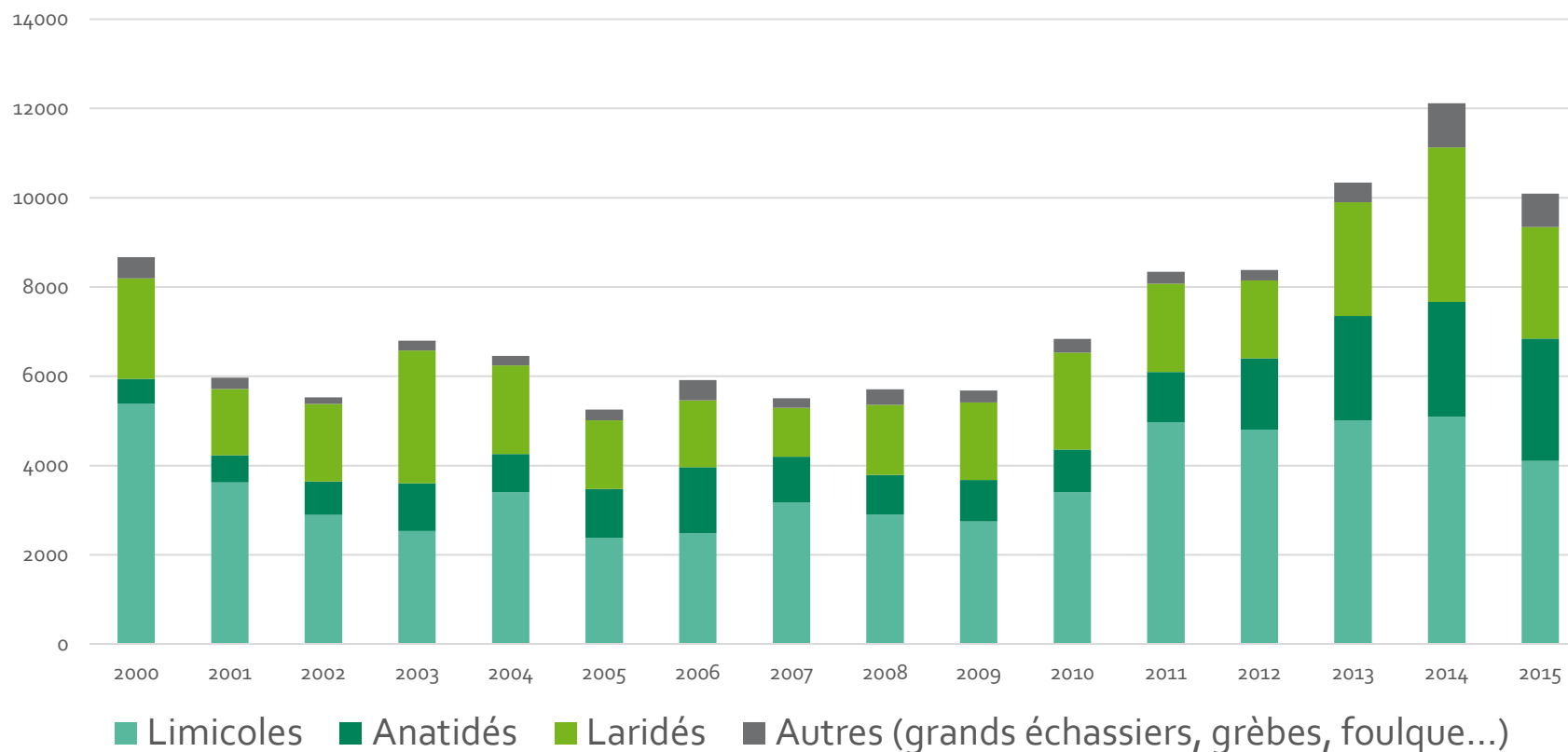


# Concertation en 2015

janvier 2015	Comité technique de suivi
mars 2015	Groupe de travail « Pression de chasse et zones de non chasse »
	Groupe de travail « Adaptation des pratiques agricoles »
	Assemblée générale
juin 2015	Comité consultatif
septembre 2015	Groupe de travail « Pression de chasse et zones de non chasse »
	Comité technique de suivi
Novembre 2015	Groupe de travail « Plan de circulation »
décembre 2015	Groupe de travail « Adaptation des pratiques agricoles »
	Conseil d'administration
Janvier 2016	Comité consultatif
Mars 2016	Conseil d'administration
	Assemblée générale
Avril 2016	<i>Groupe de travail « Adaptation des pratiques agricoles »</i>
	<i>Groupe de travail « Pression de chasse et zones de non chasse »</i>
	<i>Comité technique de suivi</i>

# Avifaune

Effectifs moyens  
(comptages mensuels de pleine mer)



Test de tendances réalisés avec XlStat (Mann-Kendall)

# Avifaune

- Les limicoles diminuent au début des années 2000 pour remonter ces dernières années, mais avec des cortèges d'espèces différents, pas de tendance significative sur 15 ans
- Anatidés : tendance positive significative sur 15 ans.
- Les laridés et « autres » sont plutôt stables et ont tendance à augmenter ces dernières années sans tendance statistique confirmée.



# Avifaune

- **Comptage Wetlands de la ZPS**

- ➔ Sites d'importance nationale pour plusieurs espèces (effectif > 1% de l'estimation nationale)

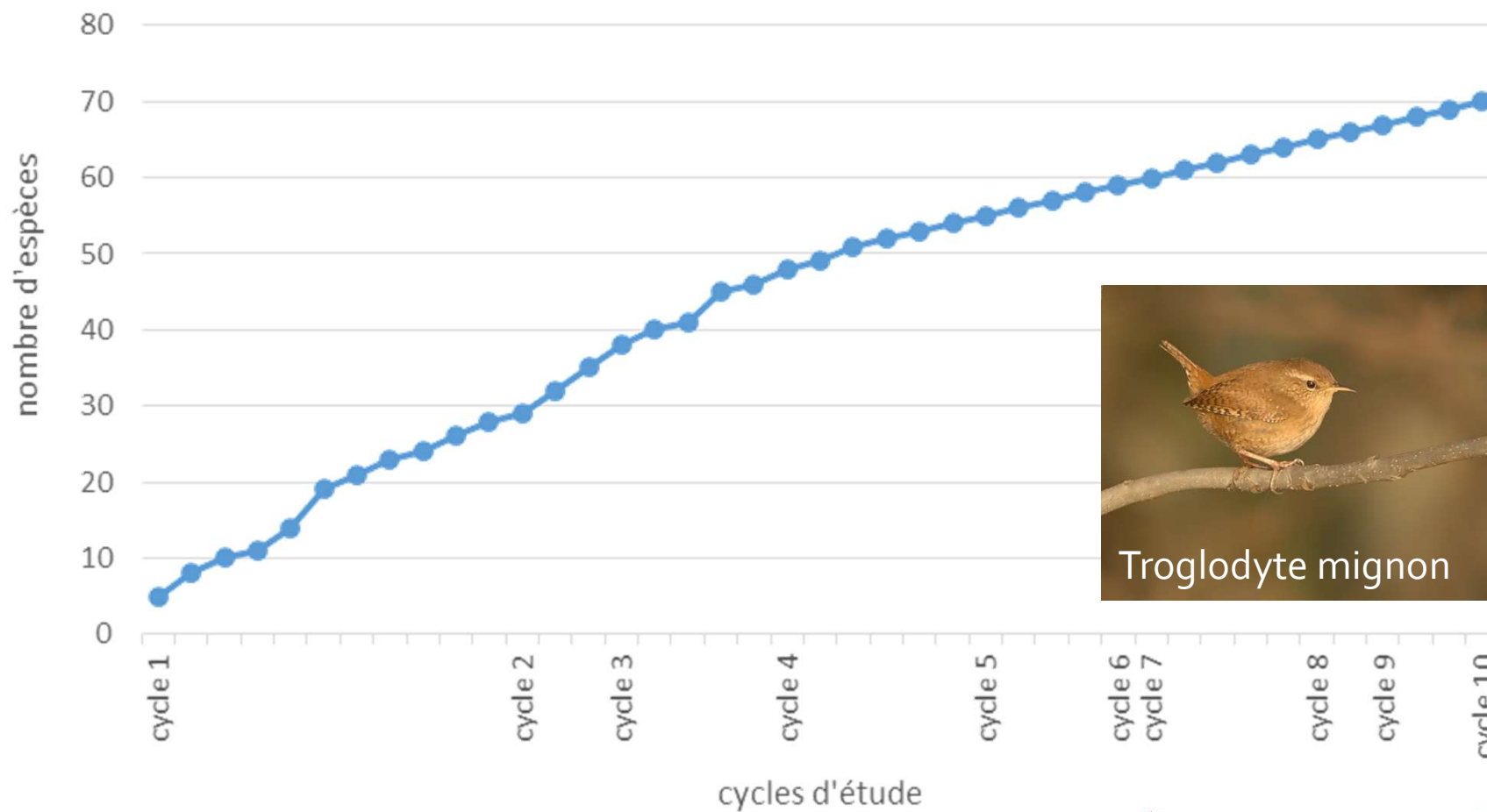
- huitrier pie (8%)
- courlis cendré (3%)
- aigrette garzette
- cigogne blanche
- spatule blanche
- cygne tuberculé
- cygne chanteur



- sarcelle d'hiver
- grèbe castagneux
- grèbe huppé
- grand cormoran
- goéland cendré
- goéland marin
- mouette rieuse.

# Avifaune

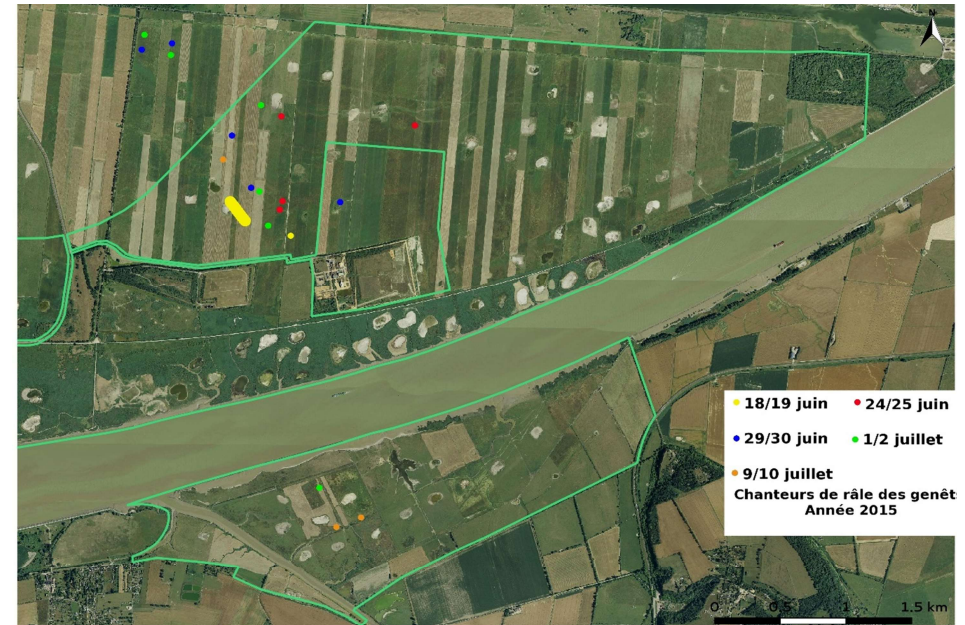
- Suivi de la fonctionnalité du reposoir sur ile (SE13)





# Avifaune

- Râle des genêts  
→ 7 à 8 mâles chanteurs en 2015



- Butor étoilé  
→ 6 à 8 mâles chanteurs en 2016  
10 à 12 en 2015



# Faune aquatique des marais

- Invertébrés :

- Diversité spécifique intéressante: crustacés, mollusques, annélides
- Des différences remarquables entre les secteurs (hydraulique, salinité ... ?)

- Poissons :

- De nombreuses anguilles (adultes et juvéniles >1an),
- Reproduction de l'épinoche et de l'épinochette
- Présence de poissons d'eau douce (brème, ablette...) Présence de poissons marins (flet, bar juvéniles), le mulot et le gobie tacheté sont également présents et considérés comme résident de l'estuaire



# Suivi de la flore

- Nouvelles stations d'espèces végétales:
  - Carex distans
  - Orchis laxiflora
  - Baldellie fausse renoncule
  - Renoncule à feuille d'ophioglosse



# Suivi des autres groupes

- Découverte de *Vertigo Moulinsiana* dans la mégaphorbiaie de Cressenval  
Espèce d'intérêt communautaire (annexe II Directive Habitat)  
(S. Gaudet, PNRBSN)
- Odonates
- Mammifères marins
- Araignées



# Groupe « Adaptation des pratiques agricoles »

- Prairies subhalophiles:

Potentialités agronomiques et réorganisation du parcellaire

Jun 2016	Lancement de l'étude
Septembre 2016	Diagnostics et enquêtes
Janvier 2017	Elaboration de scenarios
Jun 2017	AMI et fin des AOT actuelles
Septembre 2017	Sélection des nouveaux exploitants
Janvier 2018	Installation des nouveaux exploitants – nouvelles AOT
Aout 2018	Travaux : clôtures et aménagement de points d'eau et d'accès

- Cressenval

- DUP

- Programme pluriannuel d'entretien et de restauration

- Marché lancé (sélection du prestataire)
- Début de l'étude en fin d'année

# Groupe « Pression de chasse et gestion des zones de non chasse »

- Protocole AVIPER
  - 2 années de collecte de données
  - Projet pour une 3<sup>ème</sup> année de capture
  - Conclusions fin 2017
- Gestion des zones de non chasse
  - Phase de diagnostic des plans d'eau à approfondir
  - Calendrier d'intervention

# Etude sur la fonctionnalité écologique

- Objectifs:
  - Identifier et caractériser les fonctions écologiques remplies par l'estuaire de la Seine
  - Définir la place de la réserve naturelle dans cet ensemble
  - Proposer des orientations de gestion à un horizon de 20 ans
- Travail de synthèse des connaissances existantes et de celles à acquérir



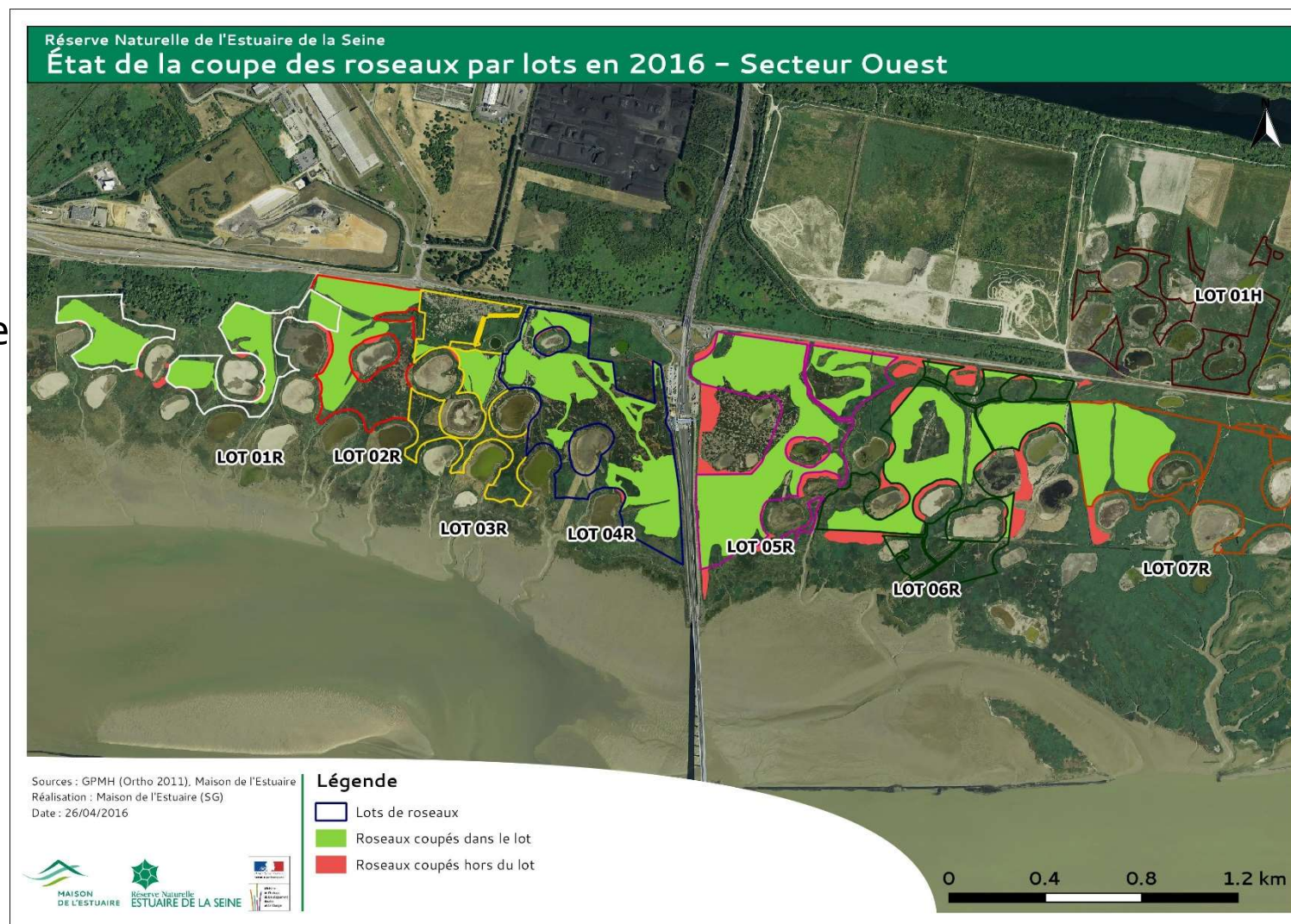
# Récolte du roseau

Surface récoltée

2016: 135 Ha

2015: 117 Ha

2014: 116 Ha





# Gestion de la roselière

- Roselière non exploitée:  
Expérimentation de matériels

Gerris

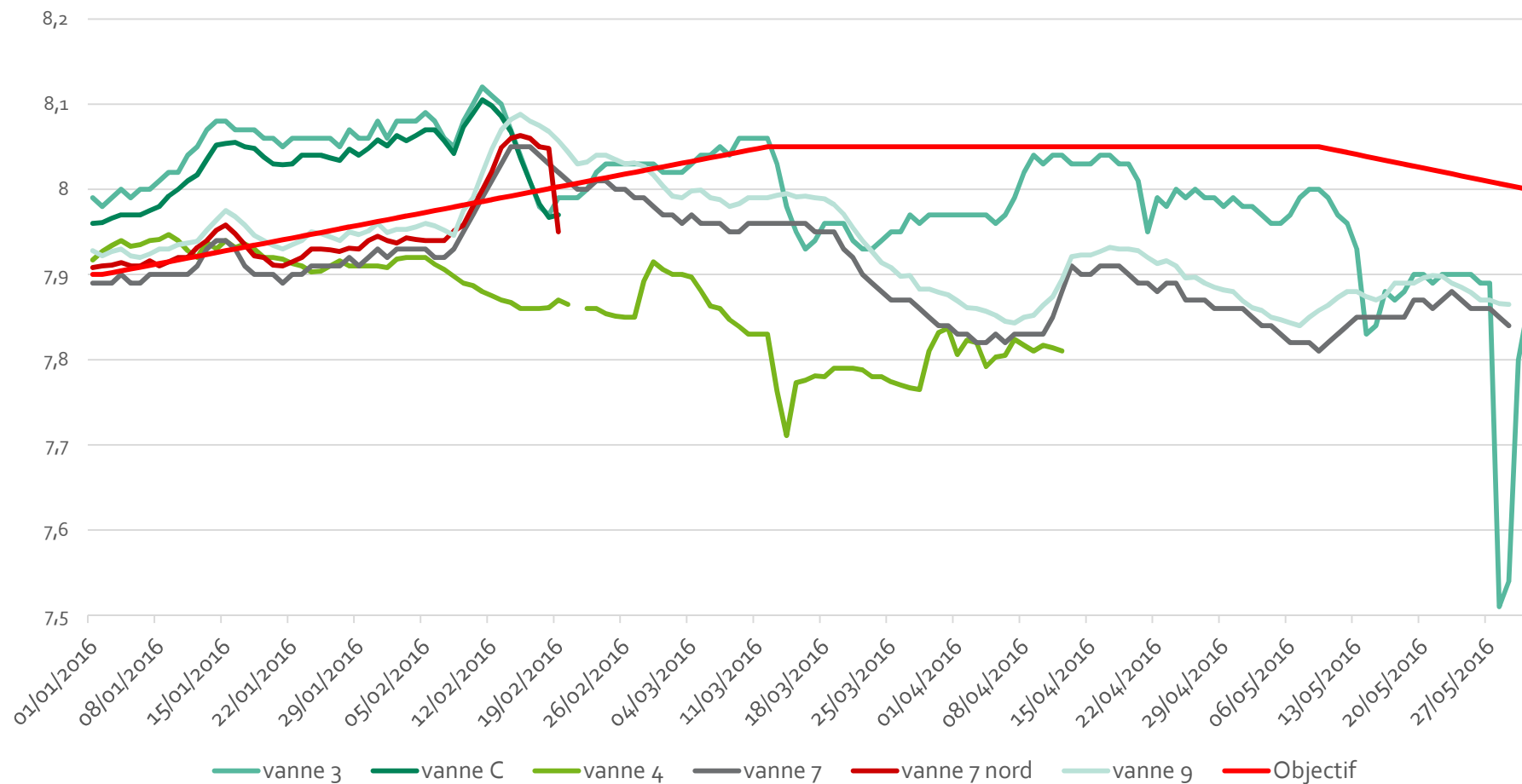


Truxor



# Gestion des niveaux d'eau

## Prairies subhalophiles



# Police de la nature

- 5 agents commissionnés
- Collaboration avec les autres services de police
- Prévention et information des usagers

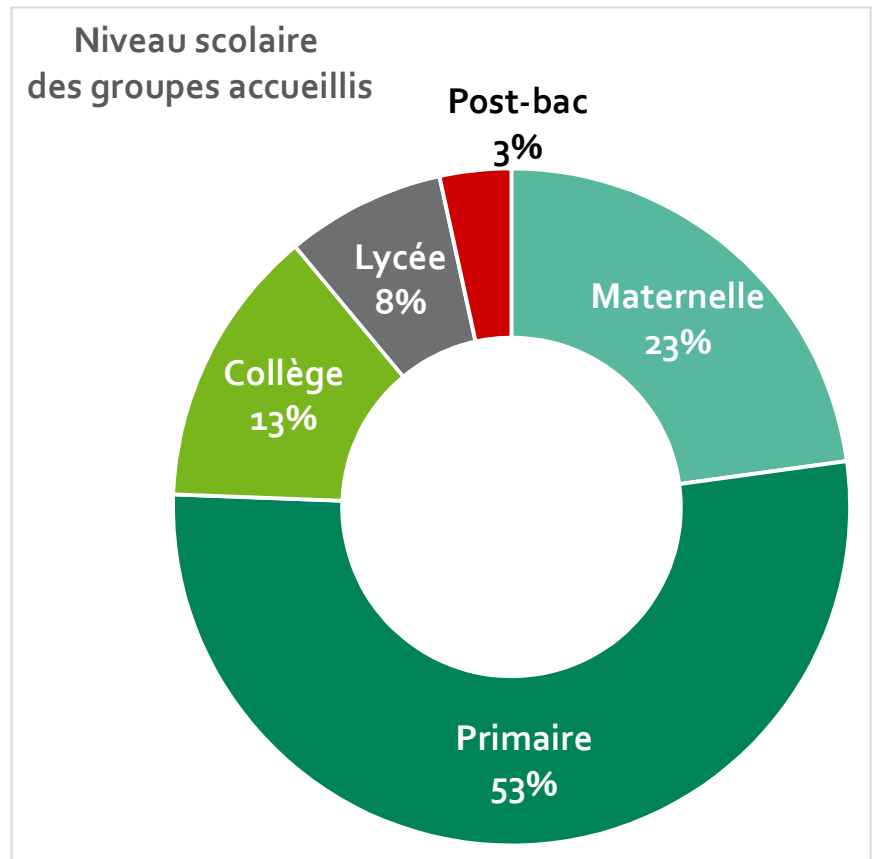
	2014	2015
Infractions	233	183
Sur les ouvrages hydrauliques	29%	34%
Sur les mares de chasse	43%	35%
Sur les parcelles agricoles	6%	10%



# Accueil du public

En moyenne, 165 groupes par an dont 95 scolaires

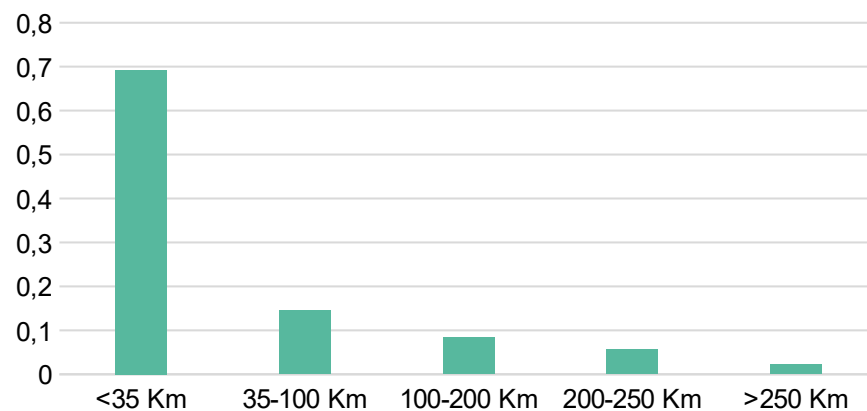
- 2 animateurs permanents et 1 saisonnier
- 45 classes refusées en 2016



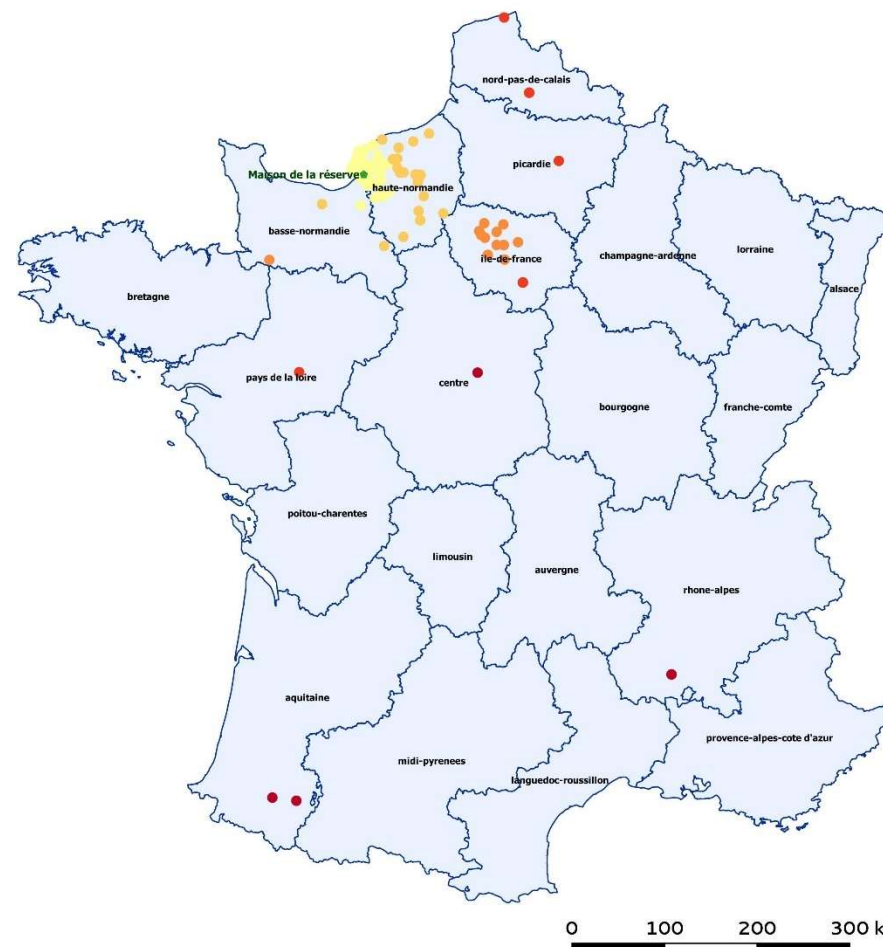
# Accueil du public

- Origine des groupes (2013-2016)

Distance parcourue par les visiteurs

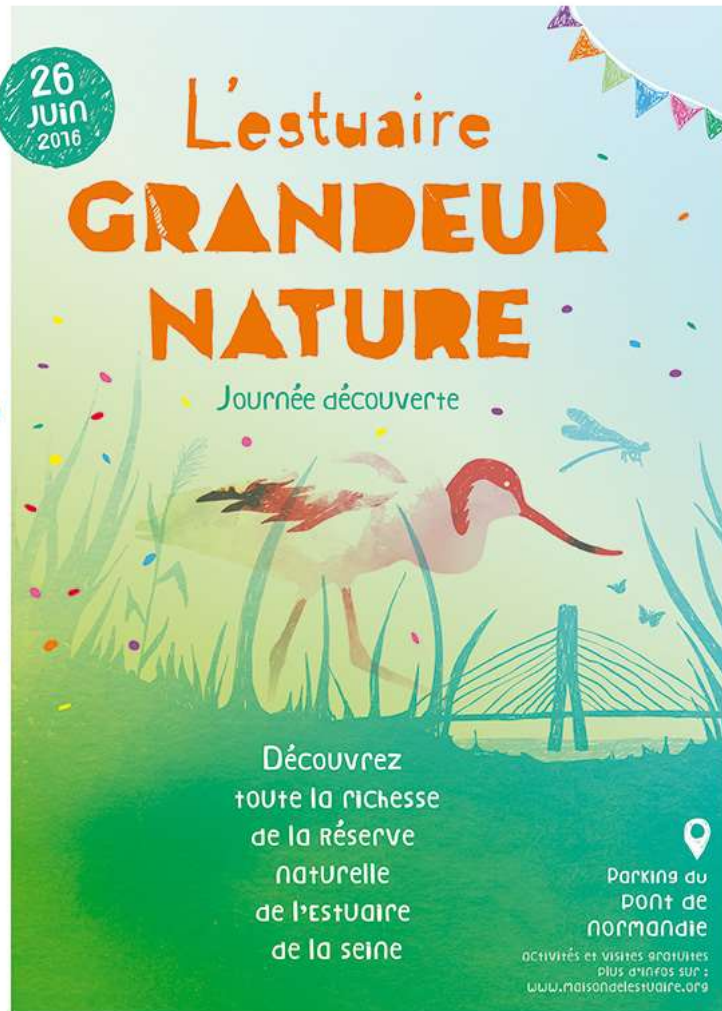


Le Havre	34%
CODAH	50%
Collectivités de la Réserve	55%





# Estuaire Grandeur Nature



- Fête de la réserve  
le 26 juin 2016  
au Pont de Normandie  
avec le soutien de l'ACPMES
- Nombreux partenaires