



**Point d'avancement des  
principaux projets du  
GPMH**

**Schéma Directeur de  
Protection de la Nature**

**Chantier Multimodal**

**EMERHODE**

**Desserte fluviale de Port  
2000**

**Eolien**





La démarche (inventaires, caractérisation des zones humides, détermination des fonctionnalités écologiques ) est engagée depuis début 2011.

Objectif : document finalisé avant 2ème trimestre 2013

Travail en lien étroit avec le GPMR





Favoriser le développement des transports massifiés (Fer, Fleuve) pour atteindre les objectifs du **Grenelle de l'Environnement** : 25 % de part modale massifiée à l'horizon 2020

▶ Diminution des rejets de CO2 de 312 000 à 850 000 tonnes par an

# Chantier Multimodal



## Objectifs du projet

Développer le report modal fer et fleuve

Échéance de réalisation  
**2014**

Coût du projet  
**139 M€**

## Avancement (octobre 2011)

- Travaux de défrichage réalisés
- Enquête publique achevée
- CODERST HN et BN : fin novembre

## Perspectives :

- Obtention des autorisations administratives fin 2011
- Début des travaux T1 2012

# LOCALISATION DES MESURES COMPENSATOIRES ET DE RÉDUCTION EN RIVE NORD

- Terminal multimodal du Havre -



2011

Source cartographique : Orthophotographie 2006

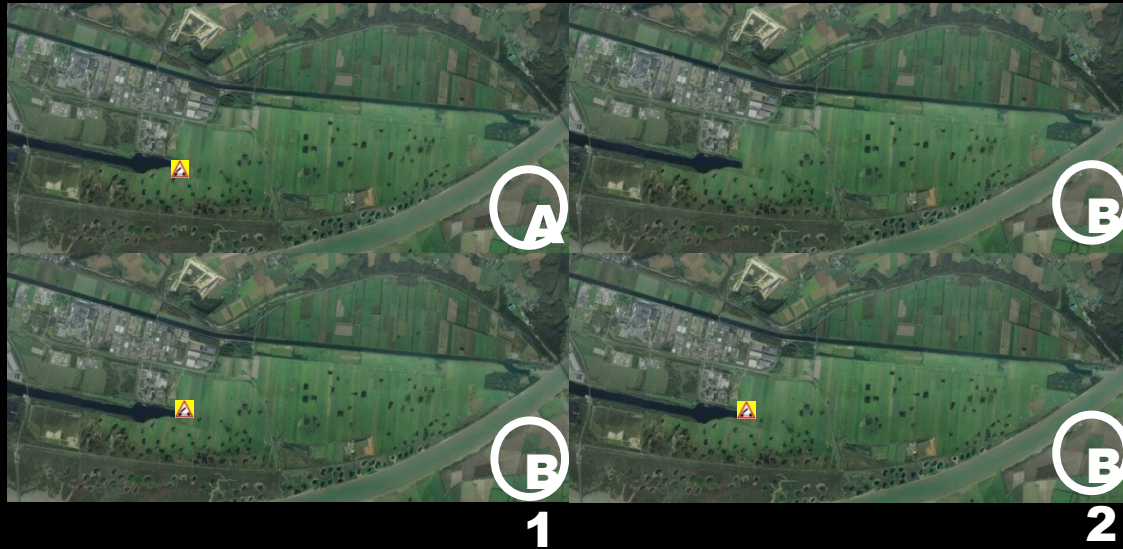
- Périmètre d'étude
- Mesure M14
- Mesure M15
- Mesure M18
- Mesure M19
- Mesure M21
- Mesure M22
- Mesure M23
- Mesure M24
- Mesure M26

	M14	M15	M 21	M22	M18	M19	M20	M23	M24	M26	Total en ha
<b>Structure naturelle</b>											
<b>Habitats naturels</b>	10	15,5	12,8	19,6	2	13	25	22		109	218,9
<b>Milieux humides</b>		4,5	12,8	19,6			?	22		25	83,9
<b>Habitats oiseaux</b>	10	4,5	12,8	19,6	2	13	25	22		109	207,9
<b>Habitats amphibiens</b>		2	12,8	4	0,2		5	2	10	25	61
<b>Zone de chasse chiroptères</b>	10	15,5	12,8	19,6	2	13	25	22		109	218,9
<b>Total ha</b>	10	15,5	12,8	19,6	2	13	25	22	10	109	238,9

Tableau 25 : bilan des surfaces par grands types d'habitats d'espèces

## Bilan des mesures d'accompagnement

# EMERHODE



## Objectifs du projet

Fluidité des circulations

Capacités foncières

Amélioration Réserve

Naturelle  
**Échéance de  
réalisation**

Choix d'une option T1  
**Coût du projet**  
2012  
**# 200 M€**

## Avancement (Octobre 2011) :

Décision du CS du GPMH le 25/06/2010 sur la suite à donner au projet

Etudes en cours

Ateliers et réunion publique de concertation en juin 2011

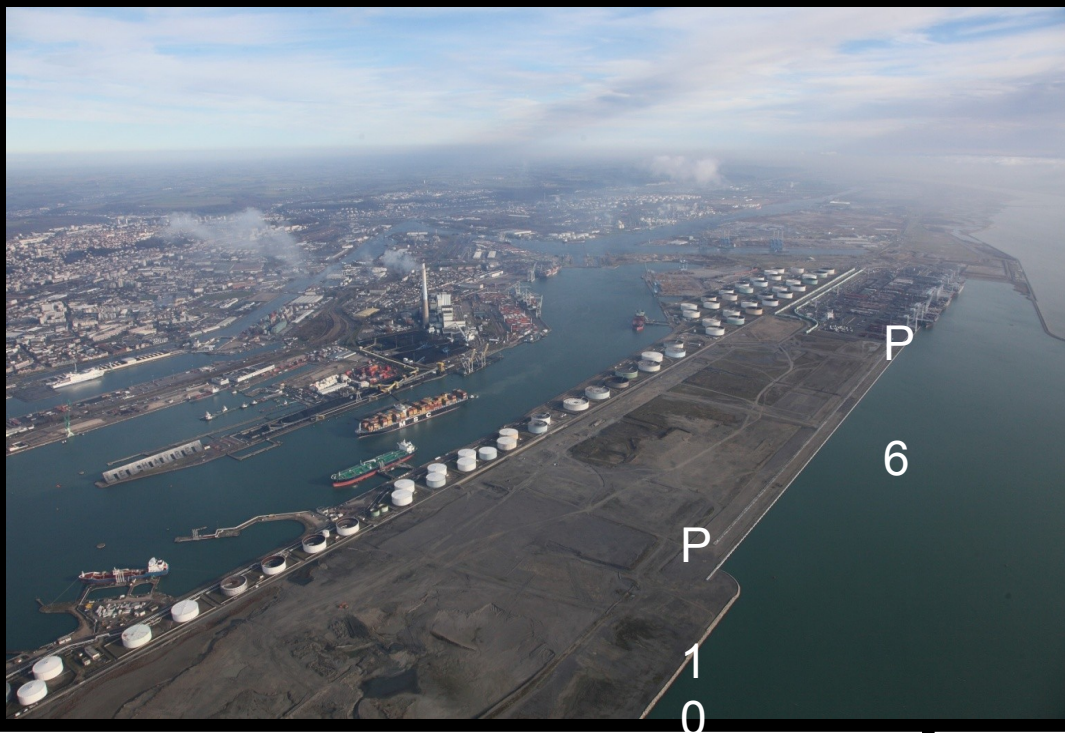
## Perspectives :

Achèvement des études fin 2011  
2nd ateliers de concertation fin novembre

Dossier de synthèse début 2012

Choix du projet en 2012

## □ Port 2000



### Objectifs du projet

**3 terminaux à  
conteneurs sur 3500 m  
de quai (extensibles à  
4200 m)**

**Échéance de  
réalisation  
T4 2012**

**Coût du projet  
900 M€ de fonds  
publics  
+ 550 M€ de fonds  
privés**

### Avancement (septembre 2011) :

2 terminaux en service (TDF, TPO)  
Travaux en cours sur TNMSC  
Dessertes routières et ferroviaires  
en travaux  
Suivis environnementaux en cours  
présentés au CSES

### Perspectives :

Mise en service des dessertes  
routières et ferroviaires  
Poursuite des études de suivi  
environnemental  
Mise en service partielle TNMSC  
Ripage de TPO/TDF



# Desserte fluviale de Port 2000

**Terminal fluvial - Quai Europe**

**Ecluses de Tancarville**

**Route Nord**



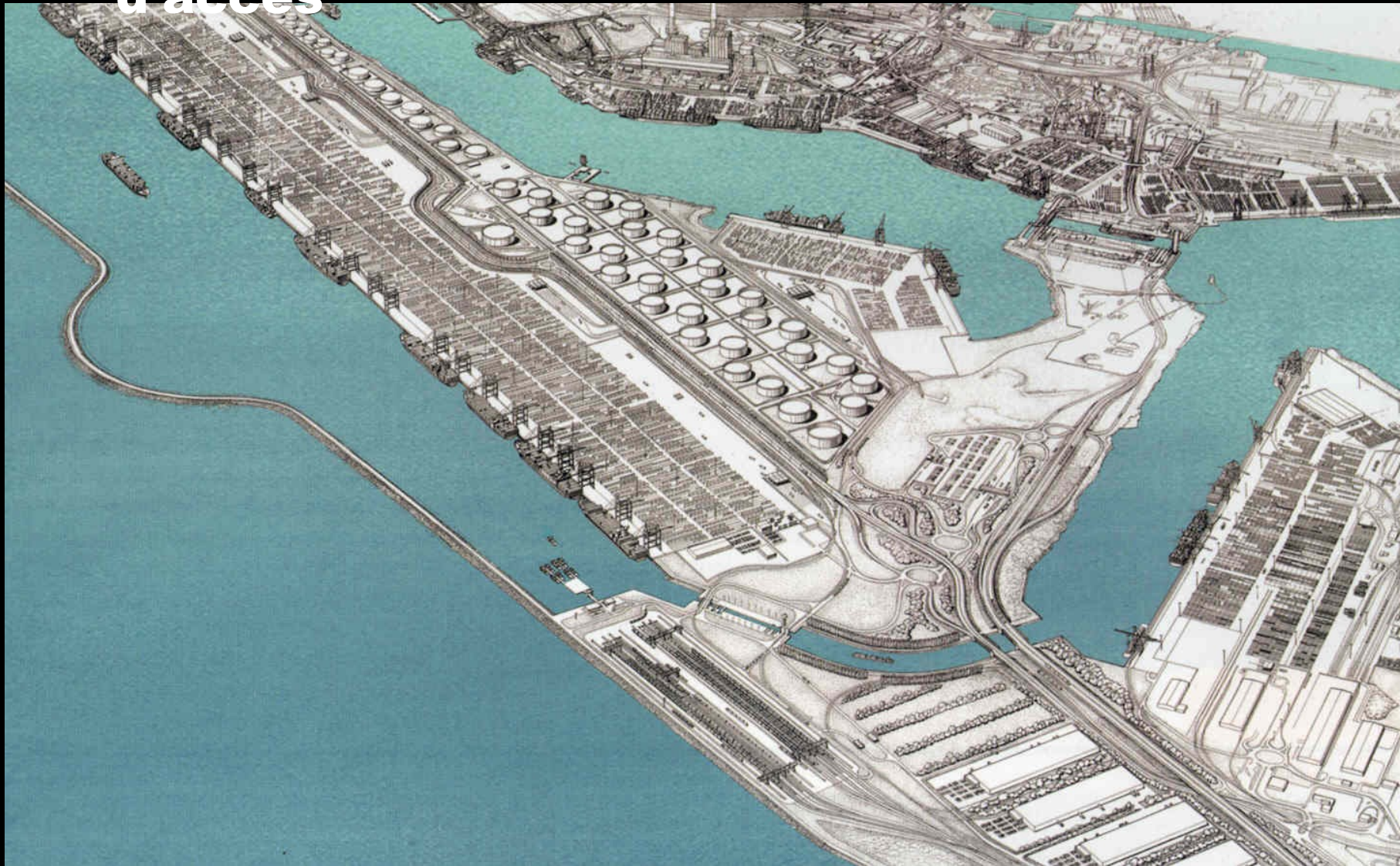
*Ecluse*

**Route Sud**

# Un exemple de navigation d'estuaire Liaison Zeebrugge-Escout



# L'écluse fluviale de Port 2000 et son chenal d'accès



**Nécessité  
d'une  
protection  
contre la  
houle et les  
courants**





# UN EXEMPLE EXISTANT Digue de Sète pour accès au canal du Rhône à Sète

Mediterranean  
Sea

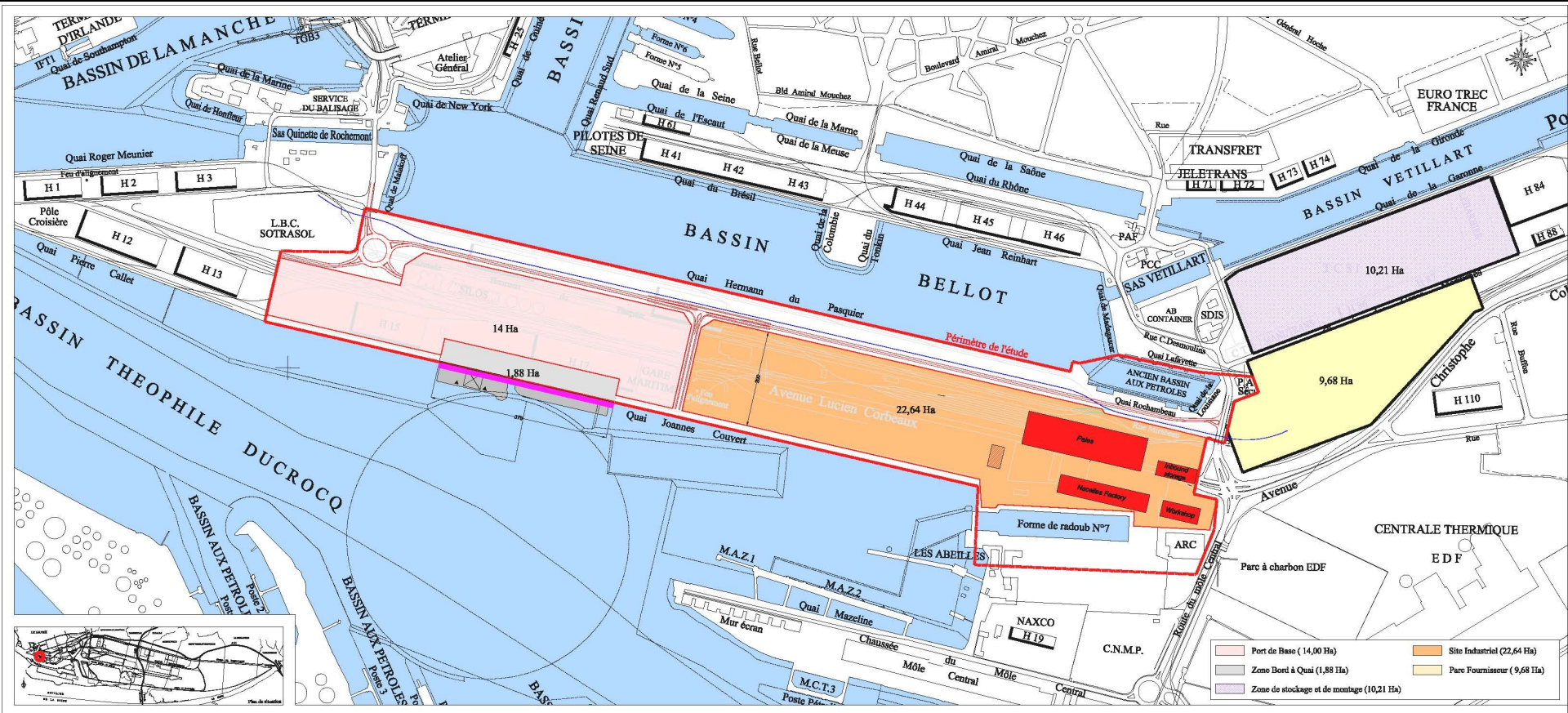


# Eolien

Implantation d'un terminal pour éoliennes Offshore



# Implantation d'un terminal pour éoliennes Offshore

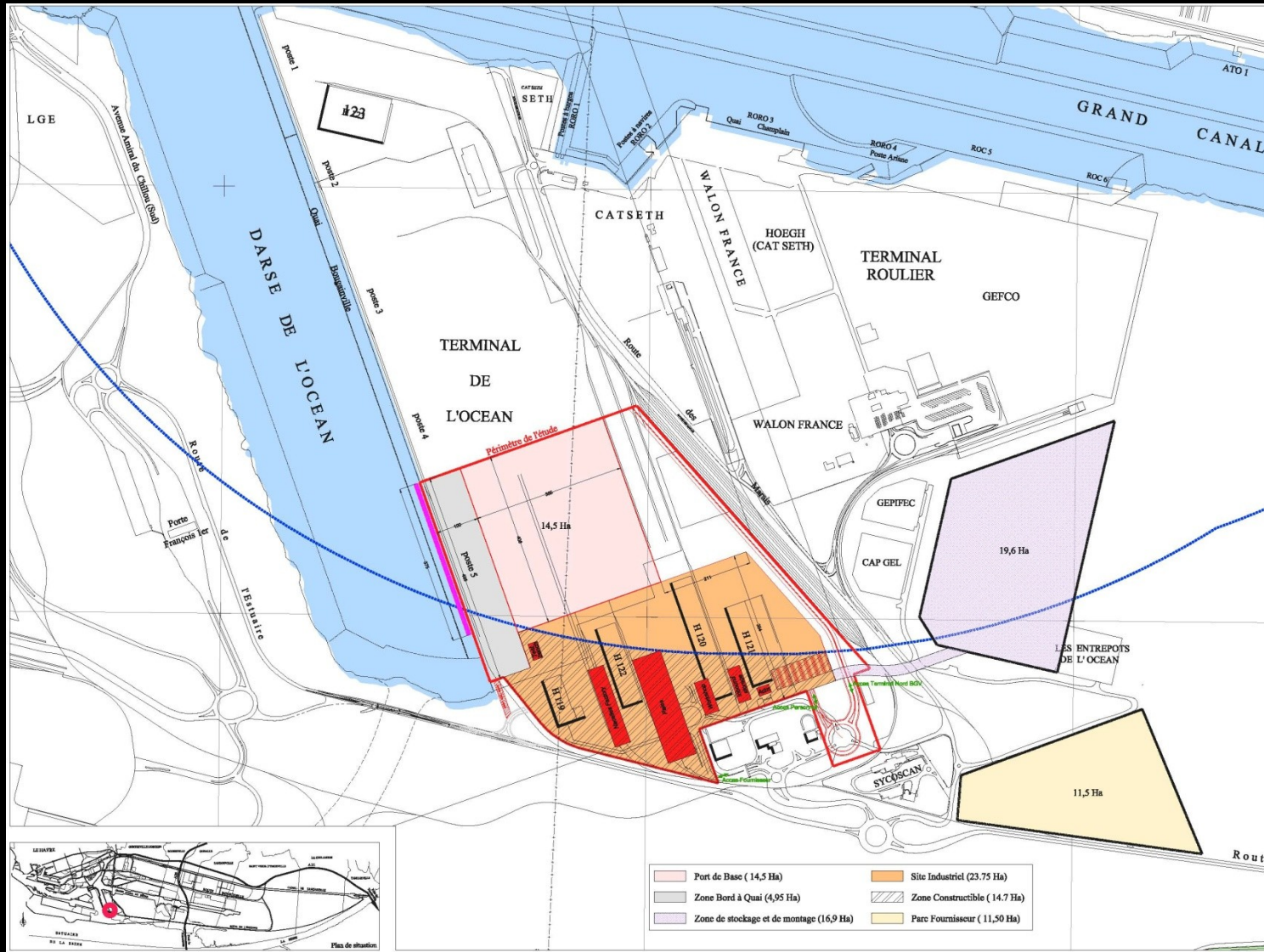




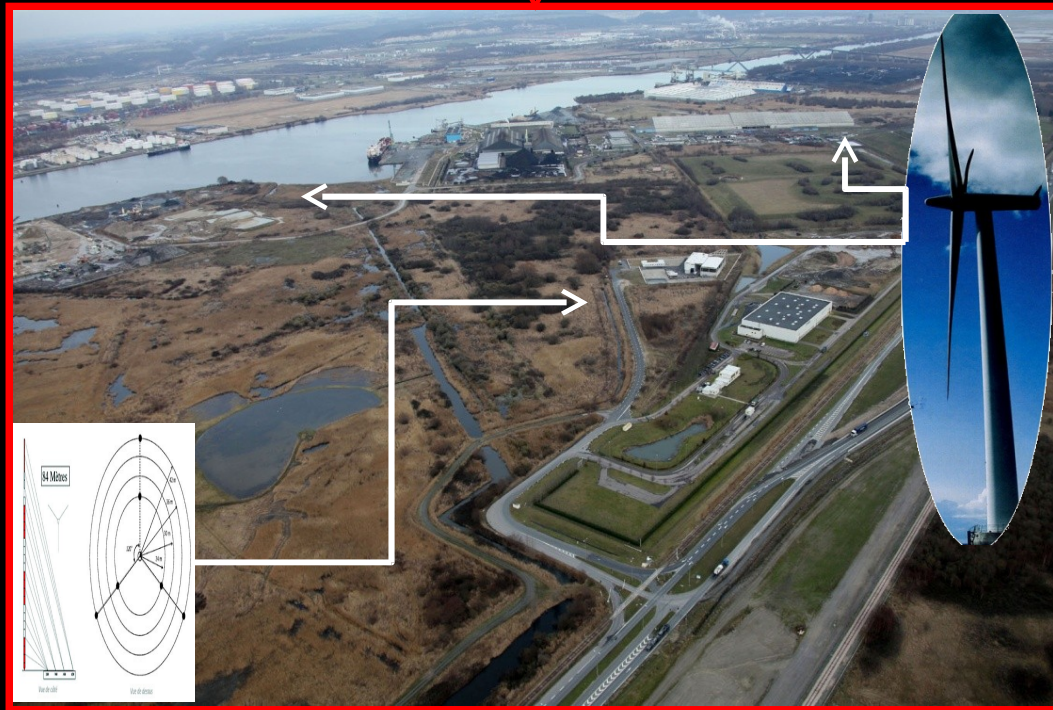
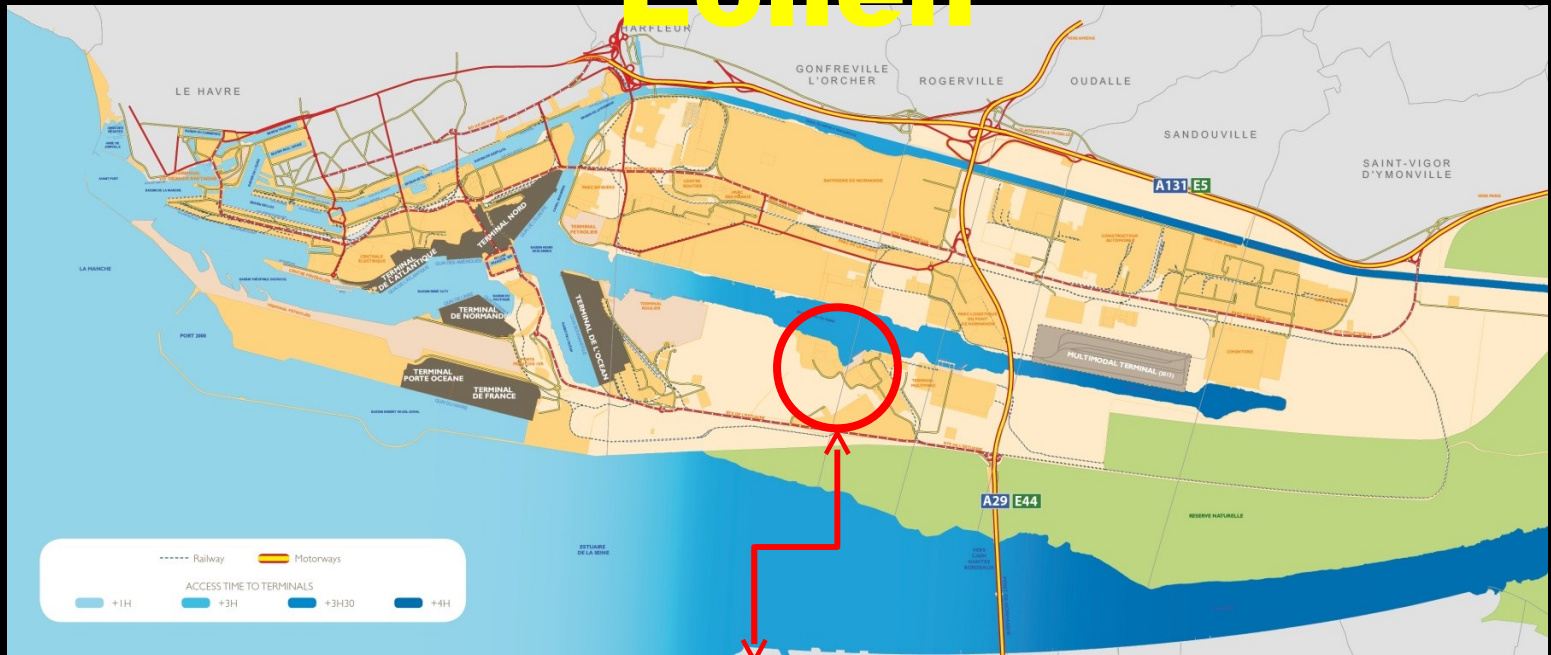
# Eolien

Implantation d'un terminal pour éoliennes Offshore





# Eolien



**WIN1.0**