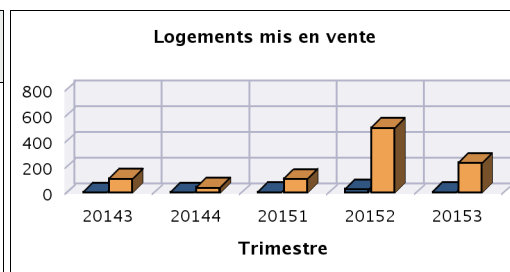


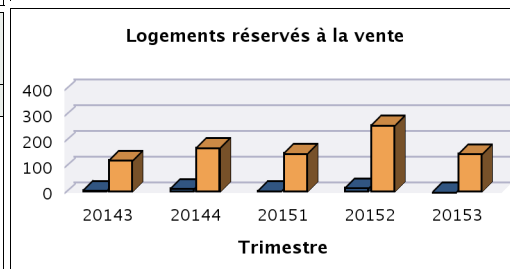
Évolution des ventes de logements neufs du 3ème trimestre 2014 au 3ème trimestre 2015

20023414-Métropole Rouen Normandie (zonage : EPCI 2015)

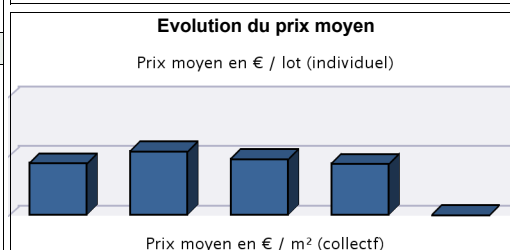
Logements mis en vente					
unité : Nb logements	20143	20144	20151	20152	20153
Individuel (total)	6	6	8	31	9
Collectif (total)	113	45	112	508	236
collectif par taille					
1 et 2 pièces	37	16	42	347	108
3 pièces	51	21	46	114	100
4 pièces et +	25	8	24	47	28



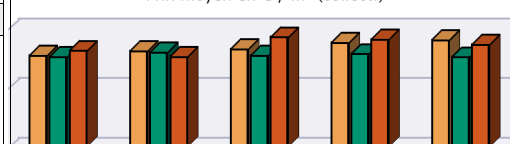
Logements réservés à la vente					
	20143	20144	20151	20152	20153
Nombre de logements					
Individuel (total)	6	13	4	16	n.c.
Collectif (total)	123	172	150	259	148
collectif par taille					
1 et 2 pièces	48	85	62	152	91
3 pièces	55	72	67	75	38
4 pièces et +	20	15	21	32	19



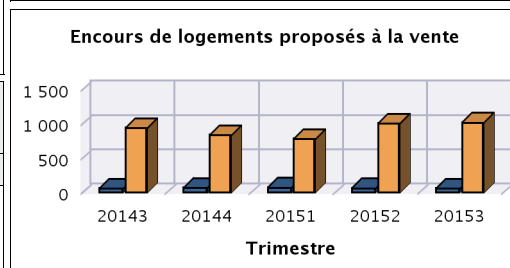
Surface moyenne (m²)					
	20143	20144	20151	20152	20153
Individuel (total)	68	88	86	69	n.c.
Collectif (total)	59	55	60	52	48
collectif par taille					
1 et 2 pièces	41	41	42	34	31
3 pièces	63	65	64	63	64
4 pièces et +	88	89	100	107	96



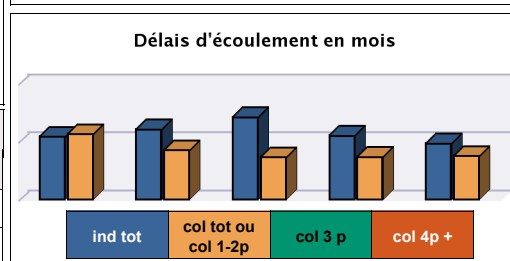
Prix moyen					
	20143	20144	20151	20152	20153
Individuel (€ / lot)	174 050	214 346	188 475	172 345	n.c.
Collectif (€ / m²)	3 094	3 180	3 281	3 402	3 359
collectif par taille					
1 et 2 pièces	3 075	3 229	3 292	3 505	3 601
3 pièces	3 031	3 184	3 072	3 132	3 023
4 pièces et +	3 238	3 040	3 692	3 621	3 440



Encours de logements proposés à la vente à la fin du trimestre					
	20143	20144	20151	20152	20153
Nombre de logements					
Individuel (total)	69	77	81	74	68
Collectif (total)	948	844	790	1 013	1 029
collectif par taille					
1 et 2 pièces	300	258	226	422	432
3 pièces	440	392	361	402	416
4 pièces et +	208	194	203	189	181



Délais d'écoulement de l'encours en mois de vente					
	20143	20144	20151	20152	20153
Logements individuels	21,79	24,32	28,59	22,2	19,43
Logements collectifs	22,66	17,17	14,72	14,86	15,17



Source : SOeS - Enquete sur la commercialisation des logements neufs (ECLN)

Date d'émission du document : 18/12/2015

Base de données GéoKit

CGDD - Service de l'Observation et des Statistiques (SOeS)

Mél : geokit.so.es.cgdd@developpement-durable.gouv.fr

Sources et définitions

Description de la fiche territoriale

Évolution de la commercialisation des logements neufs sur 5 trimestres prenant en compte le nombre de :

- mises en vente,
- réservations à la vente (avec la surface moyenne et le prix moyen),
- encours proposés à la vente,

et les délais d'écoulement de l'encours.

Distinction entre l'ensemble des logements individuels (groupés) et les logements collectifs observés selon le nombre de pièces.

Graphiques d'illustration.

Nota Bene : Les données ne pouvant être diffusées en raison du respect du secret statistique sont remplacées par la mention "n.c." (non communicable)

Source : Enquête sur la commercialisation des logements neufs (ECLN)

L'enquête trimestrielle assure le suivi de la commercialisation des logements neufs destinés à la vente aux particuliers. Elle est réalisée auprès des promoteurs ou des entreprises effectuant la commercialisation d'un projet ayant fait l'objet d'un permis de construire de 5 logements et plus.

Sont donc exclus :

- le secteur locatif (permis de construire destinés à la location) ;
- les constructions individuelles réalisées par des particuliers en vue de leur occupation personnelle (permis de construire d'un logement) ;
- les logements construits par l'État, les collectivités locales et les sociétés nationalisées ;
- l'ensemble des logements de fonction ;
- les programmes de réhabilitation.

Définitions des termes

Logements individuels	Il s'agit des logements individuels groupés (enquête réalisée sur programmes de 5 logements ou plus)
Logements mis en vente	Nombre des logements nouvellement offerts à la vente.
Logements réservés à la vente	Nombre de logements réservés, c'est-à-dire ayant fait l'objet d'une réservation avec dépôt d'arrhes ou vendus sans réservation préalable.
Surface	Surface habitable totale (en m ²) des logements réservés à la vente et concernant les pièces principales d'habitation, de service (cuisine, wc, salle de bains) et de circulation (hall, couloir).
Prix	Prix des logements réservés à la vente : il s'agit pour le collectif du prix du logement, garage ou parking exclu, et pour les maisons individuelles groupées du prix global de la maison, de ses dépendances et du terrain.
Encours de logements proposés à la vente	Nombre de logements disponibles à la vente à la fin du trimestre. Les encours sont obtenus par différence entre les logements mis en vente et les logements vendus, auxquels on rajoute les stocks à la fin du trimestre précédent.
Délais d'écoulement de l'encours	Le délai d'écoulement de l'encours est le temps nécessaire pour que les logements disponibles à la vente soient vendus.