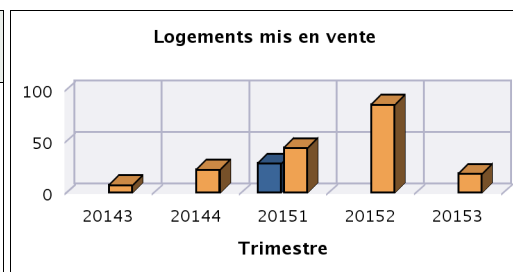


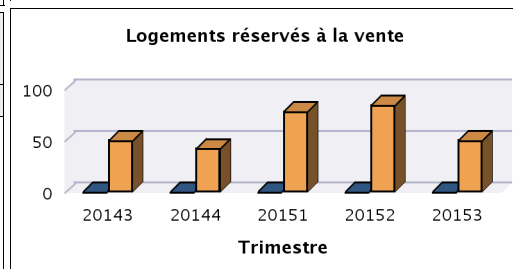
Évolution des ventes de logements neufs du 3ème trimestre 2014 au 3ème trimestre 2015

247600596-CA Havraise (Co.D.A.H.) (zonage : EPCI 2015)

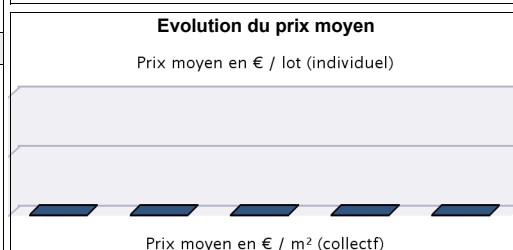
Logements mis en vente					
unité : Nb logements	20143	20144	20151	20152	20153
Individuel (total)			29		
Collectif (total)	8	23	44	86	19
collectif par taille					
1 et 2 pièces		15	16	49	
3 pièces		8	23	26	
4 pièces et +	8		5	11	19



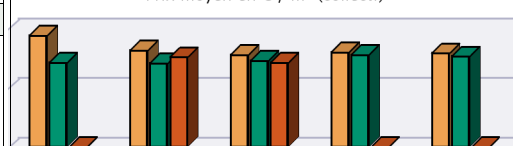
Logements réservés à la vente					
	20143	20144	20151	20152	20153
Nombre de logements					
Individuel (total)	n.c.	n.c.	n.c.	n.c.	n.c.
Collectif (total)	50	42	78	84	50
collectif par taille					
1 et 2 pièces	30	12	43	48	25
3 pièces	16	26	23	31	24
4 pièces et +	n.c.	4	12	n.c.	n.c.



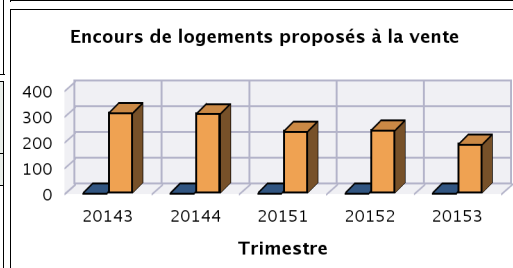
Surface moyenne (m²)					
	20143	20144	20151	20152	20153
Individuel (total)					
Collectif (total)	51	60	57	56	51
collectif par taille					
1 et 2 pièces	42	40	44	44	39
3 pièces	60	65	67	67	61
4 pièces et +	n.c.	93	84	n.c.	n.c.



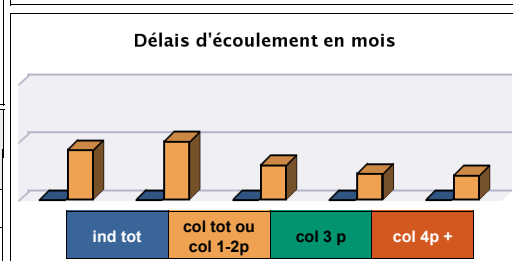
Prix moyen					
	20143	20144	20151	20152	20153
Individuel (€ / lot)	n.c.	n.c.	n.c.	n.c.	n.c.
Collectif (€ / m²)	3 277	2 930	2 970	3 134	3 073
collectif par taille					
1 et 2 pièces	3 747	3 244	3 098	3 185	3 150
3 pièces	2 839	2 820	2 900	3 103	3 046
4 pièces et +	n.c.	3 023	2 838	n.c.	n.c.



Encours de logements proposés à la vente à la fin du trimestre					
	20143	20144	20151	20152	20153
Nombre de logements					
Individuel (total)	n.c.	n.c.	n.c.	n.c.	n.c.
Collectif (total)	312	308	240	244	190
collectif par taille					
1 et 2 pièces	117	132	93	94	63
3 pièces	147	132	119	116	75
4 pièces et +	48	44	28	34	52



Délais d'écoulement de l'encours en mois de vente					
	20143	20144	20151	20152	20153
Logements individuels	n.c.	n.c.	n.c.	n.c.	n.c.
Logements collectifs	17,17	20,09	12	9,04	8,51



Source : SOeS - Enquête sur la commercialisation des logements neufs (ECLN)

Date d'émission du document : 18/12/2015

Sources et définitions

Description de la fiche territoriale

Évolution de la commercialisation des logements neufs sur 5 trimestres prenant en compte le nombre de :

- mises en vente,
- réservations à la vente (avec la surface moyenne et le prix moyen),
- encours proposés à la vente,

et les délais d'écoulement de l'encours.

Distinction entre l'ensemble des logements individuels (groupés) et les logements collectifs observés selon le nombre de pièces.

Graphiques d'illustration.

Nota Bene : Les données ne pouvant être diffusées en raison du respect du secret statistique sont remplacées par la mention "n.c." (non communicable)

Source : Enquête sur la commercialisation des logements neufs (ECLN)

L'enquête trimestrielle assure le suivi de la commercialisation des logements neufs destinés à la vente aux particuliers. Elle est réalisée auprès des promoteurs ou des entreprises effectuant la commercialisation d'un projet ayant fait l'objet d'un permis de construire de 5 logements et plus.

Sont donc exclus :

- le secteur locatif (permis de construire destinés à la location) ;
- les constructions individuelles réalisées par des particuliers en vue de leur occupation personnelle (permis de construire d'un logement) ;
- les logements construits par l'État, les collectivités locales et les sociétés nationalisées ;
- l'ensemble des logements de fonction ;
- les programmes de réhabilitation.

Définitions des termes

Logements individuels	Il s'agit des logements individuels groupés (enquête réalisée sur programmes de 5 logements ou plus)
Logements mis en vente	Nombre des logements nouvellement offerts à la vente.
Logements réservés à la vente	Nombre de logements réservés, c'est-à-dire ayant fait l'objet d'une réservation avec dépôt d'arrhes ou vendus sans réservation préalable.
Surface	Surface habitable totale (en m ²) des logements réservés à la vente et concernant les pièces principales d'habitation, de service (cuisine, wc, salle de bains) et de circulation (hall, couloir).
Prix	Prix des logements réservés à la vente : il s'agit pour le collectif du prix du logement, garage ou parking exclu, et pour les maisons individuelles groupées du prix global de la maison, de ses dépendances et du terrain.
Encours de logements proposés à la vente	Nombre de logements disponibles à la vente à la fin du trimestre. Les encours sont obtenus par différence entre les logements mis en vente et les logements vendus, auxquels on rajoute les stocks à la fin du trimestre précédent.
Délais d'écoulement de l'encours	Le délai d'écoulement de l'encours est le temps nécessaire pour que les logements disponibles à la vente soient vendus.