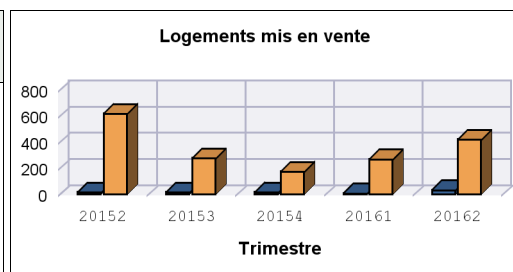




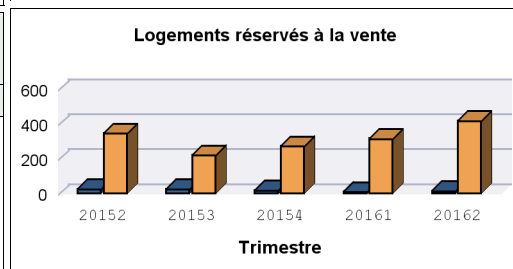
# Évolution des ventes de logements neufs du 2ème trimestre 2015 au 2ème trimestre 2016

## 76-Seine-Maritime ( zonage : Départements France )

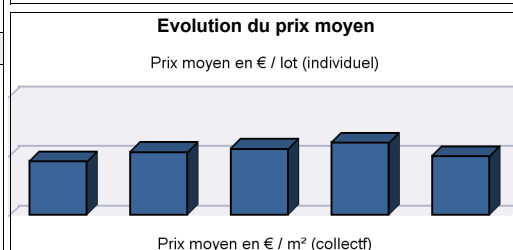
Logements mis en vente					
unité : Nb logements	20152	20153	20154	20161	20162
<b>Individuel (total)</b>	<b>16</b>	<b>17</b>	<b>16</b>	<b>8</b>	<b>34</b>
<b>Collectif (total)</b>	<b>619</b>	<b>277</b>	<b>175</b>	<b>270</b>	<b>421</b>
collectif par taille					
1 et 2 pièces	408	117	60	130	138
3 pièces	148	105	72	109	203
4 pièces et +	63	55	43	31	80



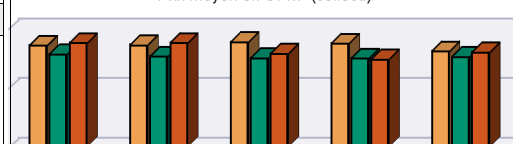
Logements réservés à la vente					
	20152	20153	20154	20161	20162
<b>Nombre de logements</b>					
<b>Individuel (total)</b>	<b>26</b>	<b>25</b>	<b>18</b>	<b>9</b>	<b>15</b>
<b>Collectif (total)</b>	<b>345</b>	<b>220</b>	<b>272</b>	<b>315</b>	<b>418</b>
collectif par taille					
1 et 2 pièces	200	125	150	158	190
3 pièces	106	71	93	122	168
4 pièces et +	39	24	29	35	60



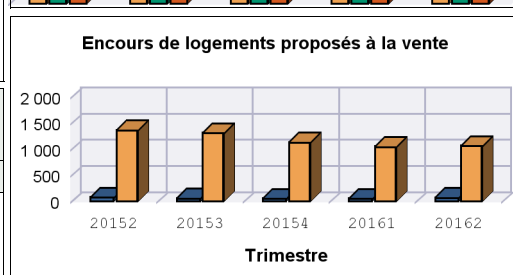
Surface moyenne (m²)					
	20152	20153	20154	20161	20162
<b>Individuel (total)</b>	<b>79</b>	<b>94</b>	<b>90</b>	<b>93</b>	<b>77</b>
<b>Collectif (total)</b>	<b>53</b>	<b>50</b>	<b>49</b>	<b>51</b>	<b>56</b>
collectif par taille					
1 et 2 pièces	37	34	33	34	38
3 pièces	64	63	63	64	64
4 pièces et +	105	97	85	84	88



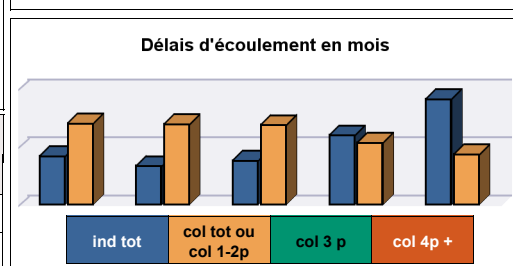
Prix moyen					
	20152	20153	20154	20161	20162
<b>Individuel ( € / lot )</b>	<b>180 789</b>	<b>212 236</b>	<b>223 525</b>	<b>243 300</b>	<b>198 379</b>
<b>Collectif ( € / m² )</b>	<b>3 323</b>	<b>3 287</b>	<b>3 218</b>	<b>3 139</b>	<b>3 125</b>
collectif par taille					
1 et 2 pièces	3 412	3 430	3 526	3 480	3 221
3 pièces	3 124	3 042	2 988	2 979	3 031
4 pièces et +	3 496	3 501	3 141	2 948	3 180



Encours de logements proposés à la vente à la fin du trimestre					
	20152	20153	20154	20161	20162
<b>Nombre de logements</b>					
<b>Individuel (total)</b>	<b>77</b>	<b>57</b>	<b>55</b>	<b>54</b>	<b>73</b>
<b>Collectif (total)</b>	<b>1 364</b>	<b>1 312</b>	<b>1 131</b>	<b>1 050</b>	<b>1 066</b>
collectif par taille					
1 et 2 pièces	559	540	423	382	341
3 pièces	558	523	472	449	490
4 pièces et +	247	249	236	219	235



Délais d'écoulement de l'encours en mois de vente					
	20152	20153	20154	20161	20162
<b>Logements individuels</b>	<b>8,4</b>	<b>6,71</b>	<b>7,67</b>	<b>12</b>	<b>18,25</b>
<b>Logements collectifs</b>	<b>14,06</b>	<b>13,93</b>	<b>13,79</b>	<b>10,73</b>	<b>8,73</b>



Source : SOeS - Enquete sur la commercialisation des logements neufs (ECLN)

Date d'émission du document : 22/09/2016

Base de données GéoKit

CGDD - Service de l'Observation et des Statistiques (SOeS)

Mél : [geokit.soes.cgdd@developpement-durable.gouv.fr](mailto:geokit.soes.cgdd@developpement-durable.gouv.fr)

# Sources et définitions

## Description de la fiche territoriale

Évolution de la commercialisation des logements neufs sur 5 trimestres prenant en compte le nombre de :

- mises en vente,
- réservations à la vente (avec la surface moyenne et le prix moyen),
- encours proposés à la vente,

et les délais d'écoulement de l'encours.

Distinction entre l'ensemble des logements individuels (groupés) et les logements collectifs observés selon le nombre de pièces.

Graphiques d'illustration.

**Nota Bene : Les données ne pouvant être diffusées en raison du respect du secret statistique sont remplacées par la mention "n.c." (non communicable)**

## Source : Enquête sur la commercialisation des logements neufs (ECLN)

L'enquête trimestrielle assure le suivi de la commercialisation des logements neufs destinés à la vente aux particuliers. Elle est réalisée auprès des promoteurs ou des entreprises effectuant la commercialisation d'un projet ayant fait l'objet d'un permis de construire de 5 logements et plus.

Sont donc exclus :

- le secteur locatif (permis de construire destinés à la location) ;
- les constructions individuelles réalisées par des particuliers en vue de leur occupation personnelle (permis de construire d'un logement) ;
- les logements construits par l'État, les collectivités locales et les sociétés nationalisées ;
- l'ensemble des logements de fonction ;
- les programmes de réhabilitation.

## Définitions des termes

<b>Logements individuels</b>	Il s'agit des logements individuels groupés (enquête réalisée sur programmes de 5 logements ou plus)
<b>Logements mis en vente</b>	Nombre des logements nouvellement offerts à la vente.
<b>Logements réservés à la vente</b>	Nombre de logements réservés, c'est-à-dire ayant fait l'objet d'une réservation avec dépôt d'arrhes ou vendus sans réservation préalable.
<b>Surface</b>	Surface habitable totale (en m <sup>2</sup> ) des logements réservés à la vente et concernant les pièces principales d'habitation, de service (cuisine, wc, salle de bains) et de circulation (hall, couloir).
<b>Prix</b>	Prix des logements réservés à la vente : il s'agit pour le collectif du prix du logement, garage ou parking exclu, et pour les maisons individuelles groupées du prix global de la maison, de ses dépendances et du terrain.
<b>Encours de logements proposés à la vente</b>	Nombre de logements disponibles à la vente à la fin du trimestre. Les encours sont obtenus par différence entre les logements mis en vente et les logements vendus, auxquels on rajoute les stocks à la fin du trimestre précédent.
<b>Délais d'écoulement de l'encours</b>	Le délai d'écoulement de l'encours est le temps nécessaire pour que les logements disponibles à la vente soient vendus.