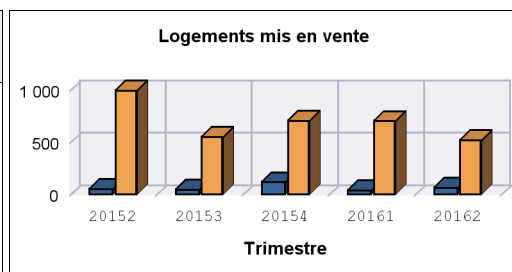




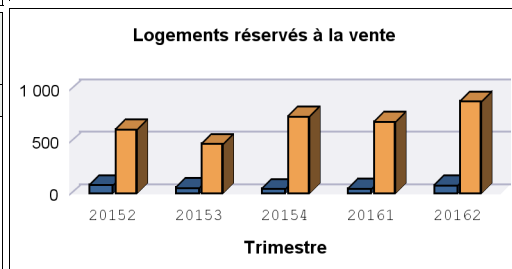
Évolution des ventes de logements neufs du 2ème trimestre 2015 au 2ème trimestre 2016

28-Normandie (zonage : Régions de France)

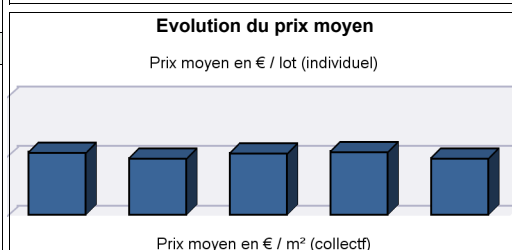
Logements mis en vente					
unité : Nb logements	20152	20153	20154	20161	20162
Individuel (total)	54	47	120	43	66
Collectif (total)	998	553	707	706	522
collectif par taille					
1 et 2 pièces	600	257	430	354	168
3 pièces	321	230	198	288	261
4 pièces et +	77	66	79	64	93



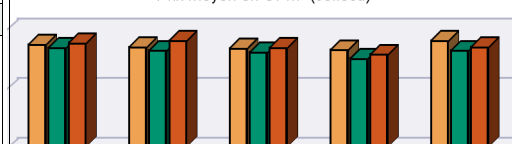
Logements réservés à la vente					
	20152	20153	20154	20161	20162
Nombre de logements					
Individuel (total)	82	56	46	47	80
Collectif (total)	615	477	740	688	885
collectif par taille					
1 et 2 pièces	347	252	419	372	461
3 pièces	208	180	270	255	331
4 pièces et +	60	45	51	61	93



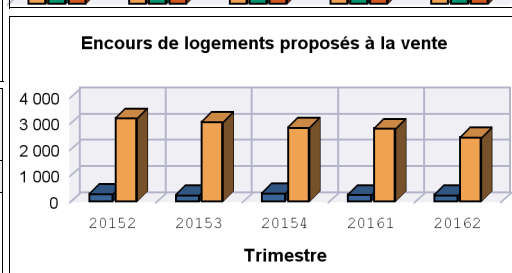
Surface moyenne (m²)					
	20152	20153	20154	20161	20162
Individuel (total)	81	87	81	82	76
Collectif (total)	53	53	50	52	53
collectif par taille					
1 et 2 pièces	39	38	37	38	37
3 pièces	63	63	64	64	64
4 pièces et +	99	92	86	86	89



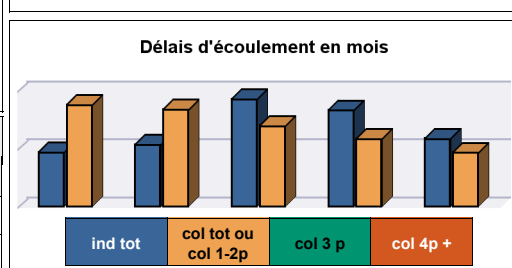
Prix moyen					
	20152	20153	20154	20161	20162
Individuel (€ / lot)	210 601	190 860	207 223	212 767	190 991
Collectif (€ / m²)	3 411	3 341	3 257	3 107	3 381
collectif par taille					
1 et 2 pièces	3 447	3 357	3 319	3 257	3 572
3 pièces	3 337	3 242	3 180	2 975	3 237
4 pièces et +	3 495	3 576	3 339	3 108	3 355



Encours de logements proposés à la vente à la fin du trimestre					
	20152	20153	20154	20161	20162
Nombre de logements					
Individuel (total)	297	247	316	258	249
Collectif (total)	3 190	3 053	2 833	2 792	2 455
collectif par taille					
1 et 2 pièces	1 351	1 293	1 235	1 185	924
3 pièces	1 425	1 366	1 217	1 237	1 173
4 pièces et +	414	394	381	370	358



Délais d'écoulement de l'encours en mois de vente					
	20152	20153	20154	20161	20162
Logements individuels	9,43	10,74	18,59	16,65	11,76
Logements collectifs	17,56	16,77	13,97	11,73	9,36



Source : SOeS - Enquete sur la commercialisation des logements neufs (ECLN)

Date d'émission du document : 22/09/2016

Base de données GéoKit

CGDD - Service de l'Observation et des Statistiques (SOeS)

Mél : geokit.soes.cgdd@developpement-durable.gouv.fr

Sources et définitions

Description de la fiche territoriale

Évolution de la commercialisation des logements neufs sur 5 trimestres prenant en compte le nombre de :

- mises en vente,
- réservations à la vente (avec la surface moyenne et le prix moyen),
- encours proposés à la vente,

et les délais d'écoulement de l'encours.

Distinction entre l'ensemble des logements individuels (groupés) et les logements collectifs observés selon le nombre de pièces.

Graphiques d'illustration.

Nota Bene : Les données ne pouvant être diffusées en raison du respect du secret statistique sont remplacées par la mention "n.c." (non communicable)

Source : Enquête sur la commercialisation des logements neufs (ECLN)

L'enquête trimestrielle assure le suivi de la commercialisation des logements neufs destinés à la vente aux particuliers. Elle est réalisée auprès des promoteurs ou des entreprises effectuant la commercialisation d'un projet ayant fait l'objet d'un permis de construire de 5 logements et plus.

Sont donc exclus :

- le secteur locatif (permis de construire destinés à la location) ;
- les constructions individuelles réalisées par des particuliers en vue de leur occupation personnelle (permis de construire d'un logement) ;
- les logements construits par l'État, les collectivités locales et les sociétés nationalisées ;
- l'ensemble des logements de fonction ;
- les programmes de réhabilitation.

Définitions des termes

Logements individuels	Il s'agit des logements individuels groupés (enquête réalisée sur programmes de 5 logements ou plus)
Logements mis en vente	Nombre des logements nouvellement offerts à la vente.
Logements réservés à la vente	Nombre de logements réservés, c'est-à-dire ayant fait l'objet d'une réservation avec dépôt d'arrhes ou vendus sans réservation préalable.
Surface	Surface habitable totale (en m ²) des logements réservés à la vente et concernant les pièces principales d'habitation, de service (cuisine, wc, salle de bains) et de circulation (hall, couloir).
Prix	Prix des logements réservés à la vente : il s'agit pour le collectif du prix du logement, garage ou parking exclu, et pour les maisons individuelles groupées du prix global de la maison, de ses dépendances et du terrain.
Encours de logements proposés à la vente	Nombre de logements disponibles à la vente à la fin du trimestre. Les encours sont obtenus par différence entre les logements mis en vente et les logements vendus, auxquels on rajoute les stocks à la fin du trimestre précédent.
Délais d'écoulement de l'encours	Le délai d'écoulement de l'encours est le temps nécessaire pour que les logements disponibles à la vente soient vendus.