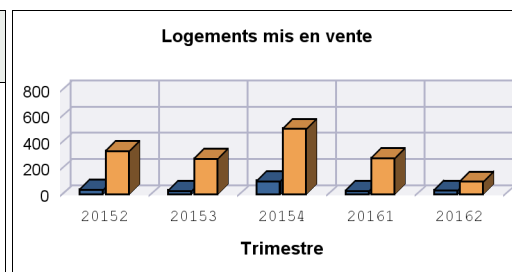




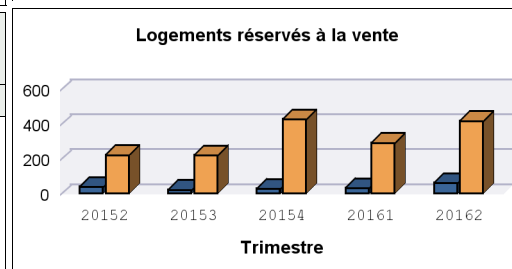
# Évolution des ventes de logements neufs du 2ème trimestre 2015 au 2ème trimestre 2016

## 14-Calvados ( zonage : Départements France )

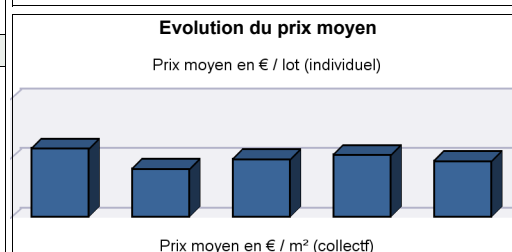
Logements mis en vente					
unité : Nb logements	20152	20153	20154	20161	20162
<b>Individuel (total)</b>	<b>38</b>	<b>30</b>	<b>104</b>	<b>29</b>	<b>32</b>
<b>Collectif (total)</b>	<b>334</b>	<b>276</b>	<b>504</b>	<b>281</b>	<b>101</b>
collectif par taille					
1 et 2 pièces	172	140	367	138	30
3 pièces	151	125	111	118	58
4 pièces et +	11	11	26	25	13



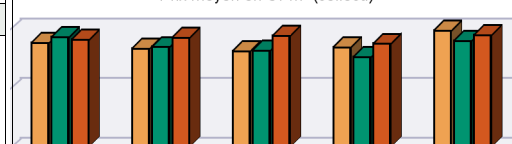
Logements réservés à la vente					
	20152	20153	20154	20161	20162
<b>Nombre de logements</b>					
<b>Individuel (total)</b>	<b>38</b>	<b>21</b>	<b>27</b>	<b>31</b>	<b>60</b>
<b>Collectif (total)</b>	<b>222</b>	<b>220</b>	<b>427</b>	<b>291</b>	<b>418</b>
collectif par taille					
1 et 2 pièces	117	111	252	172	250
3 pièces	88	89	155	99	139
4 pièces et +	17	20	20	20	29



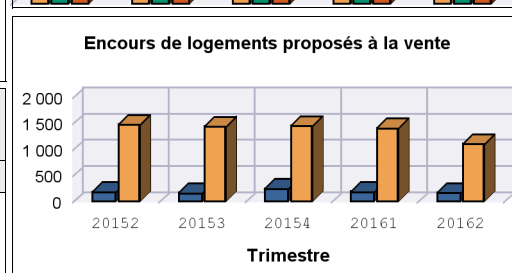
Surface moyenne (m²)					
	20152	20153	20154	20161	20162
<b>Individuel (total)</b>	<b>82</b>	<b>79</b>	<b>74</b>	<b>79</b>	<b>75</b>
<b>Collectif (total)</b>	<b>53</b>	<b>54</b>	<b>50</b>	<b>51</b>	<b>49</b>
collectif par taille					
1 et 2 pièces	42	42	39	39	36
3 pièces	62	62	64	63	65
4 pièces et +	88	85	86	88	89



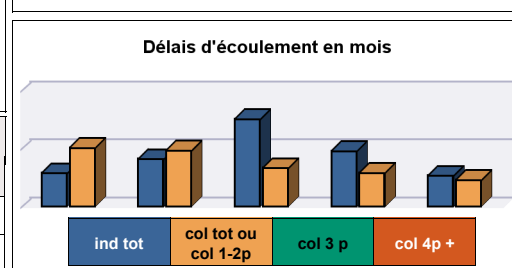
Prix moyen					
	20152	20153	20154	20161	20162
<b>Individuel ( € / lot )</b>	<b>230 271</b>	<b>162 145</b>	<b>194 401</b>	<b>208 908</b>	<b>188 210</b>
<b>Collectif ( € / m² )</b>	<b>3 611</b>	<b>3 396</b>	<b>3 284</b>	<b>3 234</b>	<b>3 750</b>
collectif par taille					
1 et 2 pièces	3 510	3 319	3 232	3 360	3 922
3 pièces	3 700	3 372	3 256	3 028	3 574
4 pièces et +	3 613	3 686	3 752	3 482	3 767



Encours de logements proposés à la vente à la fin du trimestre					
	20152	20153	20154	20161	20162
<b>Nombre de logements</b>					
<b>Individuel (total)</b>	<b>182</b>	<b>162</b>	<b>242</b>	<b>186</b>	<b>163</b>
<b>Collectif (total)</b>	<b>1 471</b>	<b>1 437</b>	<b>1 446</b>	<b>1 407</b>	<b>1 103</b>
collectif par taille					
1 et 2 pièces	623	603	687	635	431
3 pièces	715	715	638	652	571
4 pièces et +	133	119	121	120	101



Délais d'écoulement de l'encours en mois de vente					
	20152	20153	20154	20161	20162
<b>Logements individuels</b>	<b>11,62</b>	<b>16,47</b>	<b>30,25</b>	<b>19,24</b>	<b>10,75</b>
<b>Logements collectifs</b>	<b>20,38</b>	<b>19,51</b>	<b>13,41</b>	<b>11,76</b>	<b>9,33</b>



Source : SOeS - Enquete sur la commercialisation des logements neufs (ECLN)

Date d'émission du document : 22/09/2016

Base de données GéoKit

CGDD - Service de l'Observation et des Statistiques (SOeS)

Mél : [geokit.so.es.cgdd@developpement-durable.gouv.fr](mailto:geokit.so.es.cgdd@developpement-durable.gouv.fr)

# Sources et définitions

## Description de la fiche territoriale

Évolution de la commercialisation des logements neufs sur 5 trimestres prenant en compte le nombre de :

- mises en vente,
- réservations à la vente (avec la surface moyenne et le prix moyen),
- encours proposés à la vente,

et les délais d'écoulement de l'encours.

Distinction entre l'ensemble des logements individuels (groupés) et les logements collectifs observés selon le nombre de pièces.

Graphiques d'illustration.

**Nota Bene : Les données ne pouvant être diffusées en raison du respect du secret statistique sont remplacées par la mention "n.c." (non communicable)**

## Source : Enquête sur la commercialisation des logements neufs (ECLN)

L'enquête trimestrielle assure le suivi de la commercialisation des logements neufs destinés à la vente aux particuliers. Elle est réalisée auprès des promoteurs ou des entreprises effectuant la commercialisation d'un projet ayant fait l'objet d'un permis de construire de 5 logements et plus.

Sont donc exclus :

- le secteur locatif (permis de construire destinés à la location) ;
- les constructions individuelles réalisées par des particuliers en vue de leur occupation personnelle (permis de construire d'un logement) ;
- les logements construits par l'État, les collectivités locales et les sociétés nationalisées ;
- l'ensemble des logements de fonction ;
- les programmes de réhabilitation.

## Définitions des termes

<b>Logements individuels</b>	Il s'agit des logements individuels groupés (enquête réalisée sur programmes de 5 logements ou plus)
<b>Logements mis en vente</b>	Nombre des logements nouvellement offerts à la vente.
<b>Logements réservés à la vente</b>	Nombre de logements réservés, c'est-à-dire ayant fait l'objet d'une réservation avec dépôt d'arrhes ou vendus sans réservation préalable.
<b>Surface</b>	Surface habitable totale (en m <sup>2</sup> ) des logements réservés à la vente et concernant les pièces principales d'habitation, de service (cuisine, wc, salle de bains) et de circulation (hall, couloir).
<b>Prix</b>	Prix des logements réservés à la vente : il s'agit pour le collectif du prix du logement, garage ou parking exclu, et pour les maisons individuelles groupées du prix global de la maison, de ses dépendances et du terrain.
<b>Encours de logements proposés à la vente</b>	Nombre de logements disponibles à la vente à la fin du trimestre. Les encours sont obtenus par différence entre les logements mis en vente et les logements vendus, auxquels on rajoute les stocks à la fin du trimestre précédent.
<b>Délais d'écoulement de l'encours</b>	Le délai d'écoulement de l'encours est le temps nécessaire pour que les logements disponibles à la vente soient vendus.