

CONSEIL DE L'ESTUAIRE

Mardi 5 mars 2019

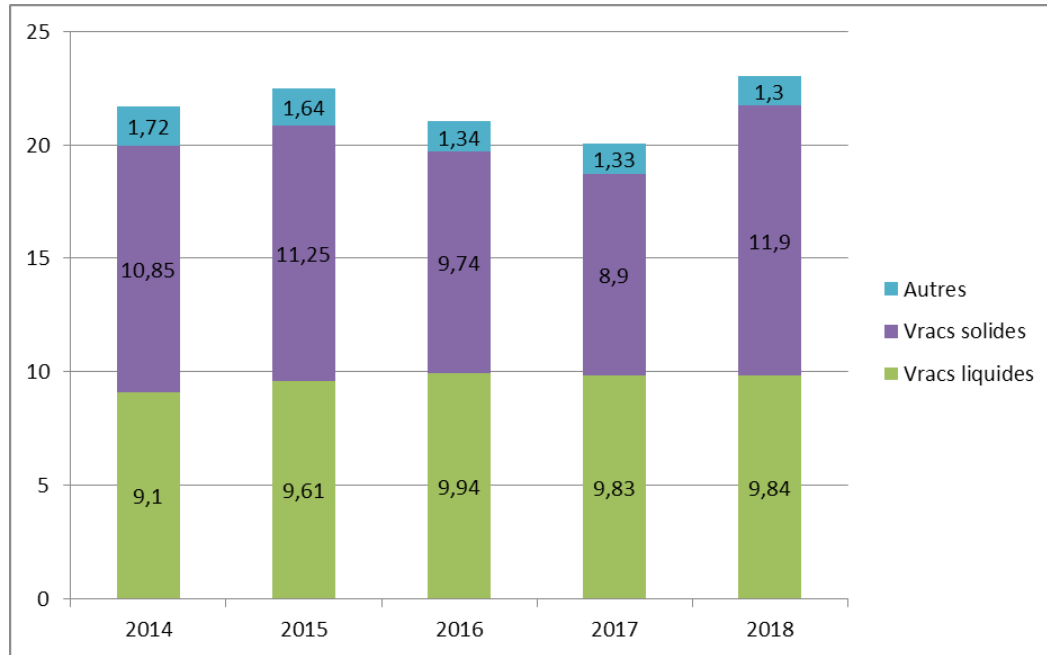
HAROPA PORT DE ROUEN
Trafics et activités

Trafics 2018 - Global

2018 a été une très bonne année pour Haropa Port de Rouen
Un trafic total en hausse de 14,8%

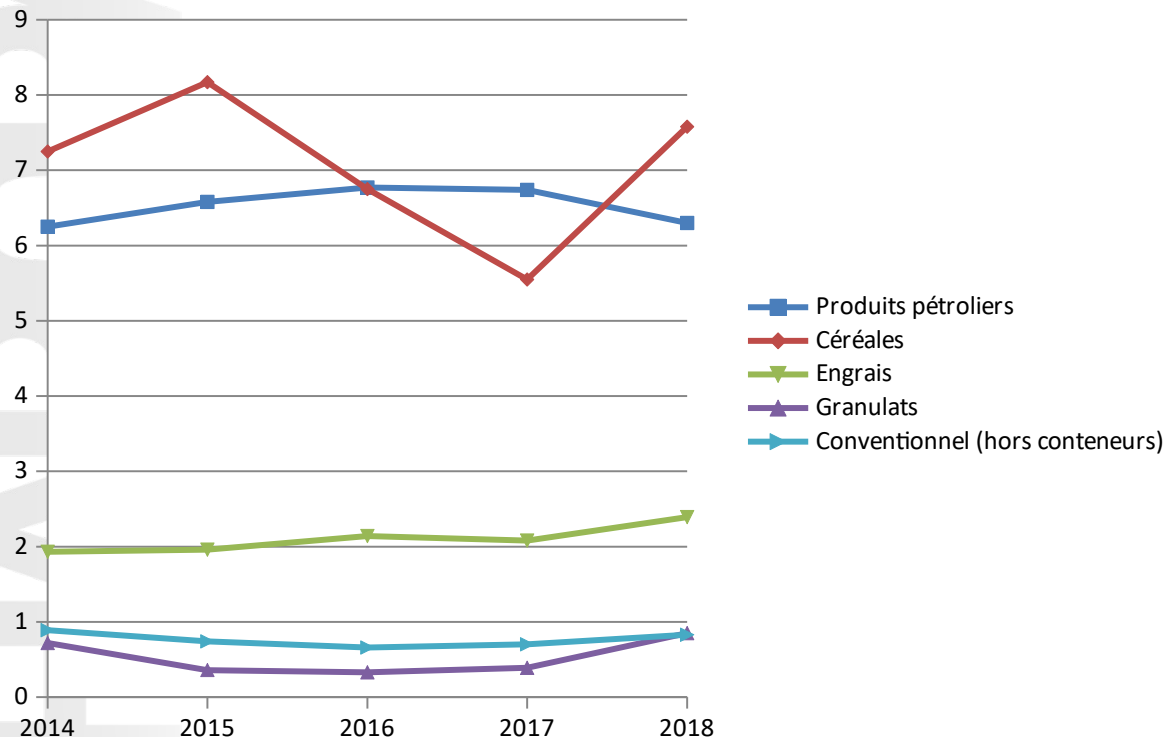
Trafic maritime (en MT)	2014	2015	2016	2017	2018
Total	21,67	22,5	21,02	20,06	23,04

Traffics 2018 - Global



- Les Vrac Solides re-dépassent la barre des 11 MT
- Le trafic Vrac Solides est en forte augmentation (+33,7% par rapport à 2017)
- Le trafic Vrac Liquides se maintient à son niveau depuis 3 ans, proche des 10 MT

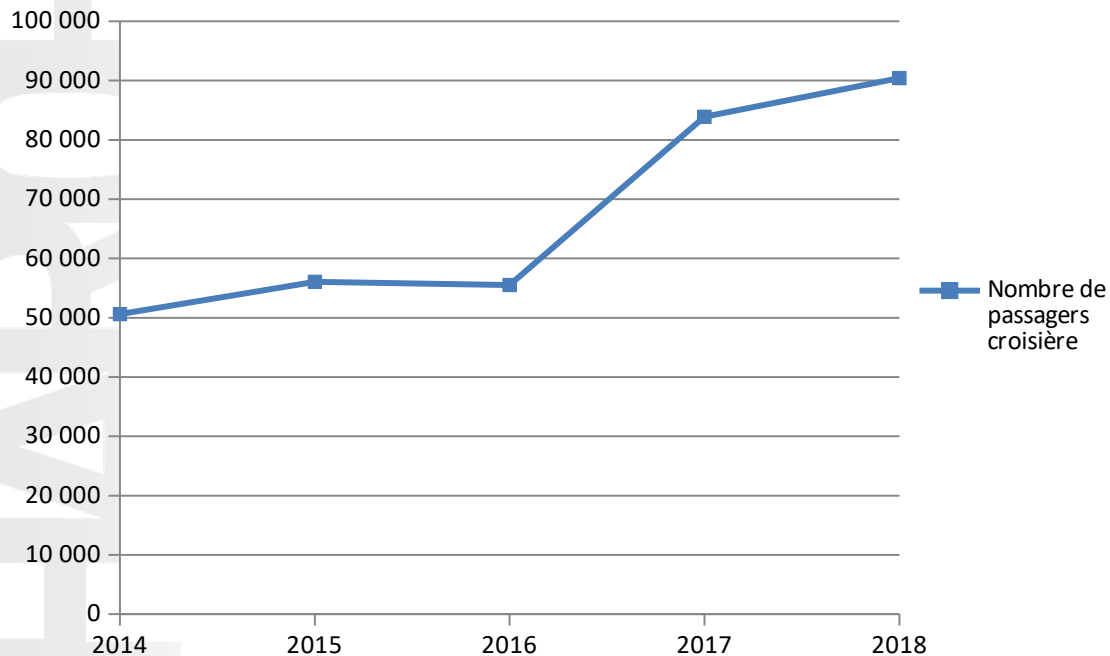
Trafics 2018 - Filières



- Sur l'export de céréales, le port de Rouen a renforcé sa part de marché en France
- Bonne année céréalière après deux années touchées par la mauvaise campagne de 2016
- Diminution des exports de produits pétroliers
- Le Port de Rouen renforce son positionnement sur les engrais
- Si le nombre d'EVP maritimes continue de baisser (68 000 en 2018 contre 88 000 en 2016 et 2017), le trafic conventionnel repart à la hausse
- Hausse des granulats

Trafics 2018 - Croisière

Nombre de passagers croisière



- La croisière maritime continue son développement (+8%)
- Deux terminaux de croisière:
 - Honfleur
 - Rouen
- Si Honfleur reste le principal terminal croisière du Port de Rouen, 2018 a été marquée par une forte croissance sur le terminal de Rouen

Insertion du Port dans son environnement

- Interface Ville/Port: achèvement de l'aménagement de l'espace des marégraphes, quartier Rouen Flaubert
- Connaissance de l'estuaire: membre du GIP SA, participation aux séances du CSES
- Gestion des espaces naturels: mise en œuvre du PGEN, remblaiement de ballastières + volontarisme sur reconnexion hydraulique
- Limitation des nuisances portuaires: poussières des silos, suivi du bruit lié au dragage, nouvelle drague au GNL, politique ESI, projet d'électrification de quais
- Projets de développement:
 - Mise en œuvre de la démarche ERC
 - Volontarisme pour développer le Port sur le Port – question centrale des friches industrielles
 - Etude sur les fonctionnalités écologiques le long de l'estuaire
- Evolution institutionnelle: participation à la réflexion GEMAPI
- Transition énergétique: lancement d'un projet de production photovoltaïque sur friche portuaire

Principaux projets en cours

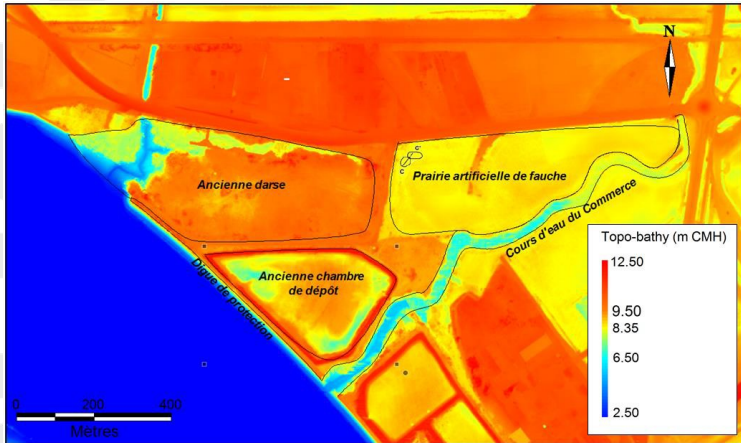
- **Achèvement du projet d'amélioration des accès nautiques au Port de Rouen**
 - Projet d'environ 200 M€ destiné à offrir 1m de tirant d'eau de plus dans le chenal de Rouen
 - Cofinancement par Etat (29%), Région (15%), Europe (18%), Métropole Rouen Normandie (4%) et AESN (1%)
 - Dragages: en cours d'achèvement (mars 2019) – environ 145 M€
 - Infrastructures: environ 35 M€
 - Création de deux postes de sécurité
 - Agrandissement zone d'évitage de Hautot-sur-Seine
 - Modernisation des terminaux portuaires: terminal APGA (vracs liquides), terminaux céréaliers (Grand Couronne et Canteleu)
 - Mesures d'accompagnement environnementales: environ 20 M€
 - Restauration de milieux naturels
 - Valorisation du patrimoine paysager
 - Lutte contre l'érosion
 - Autres mesures environnementales

Principaux projets en cours

- Achèvement du projet d'amélioration des accès nautiques au Port de Rouen :

DARSE DE LILLEBONNE

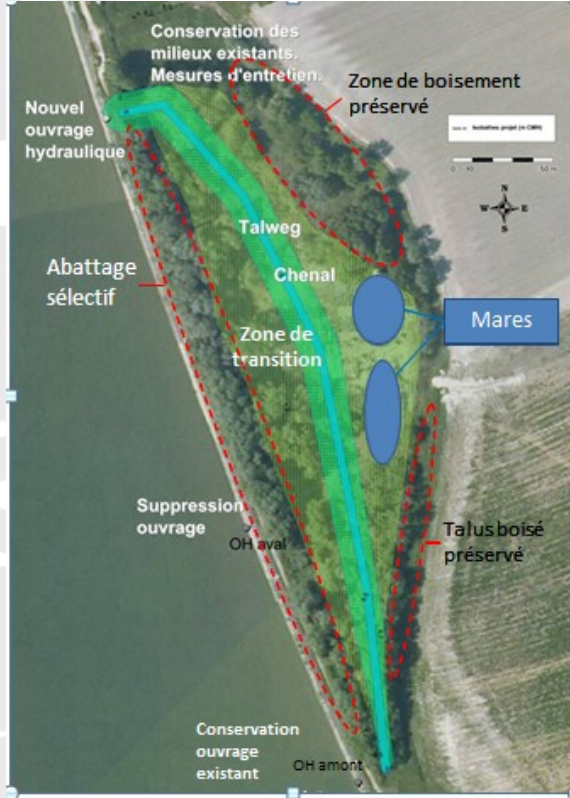
Décembre
2017



Août 2018



Principaux projets en cours



Achèvement du projet d'amélioration des accès nautiques au Port de Rouen:

SITE DE SAHURS



Principaux projets en cours

- Commercialisation de la zone logistique RVSL Amont



Principaux projets en cours

- Commercialisation de la zone logistique RVSL Amont

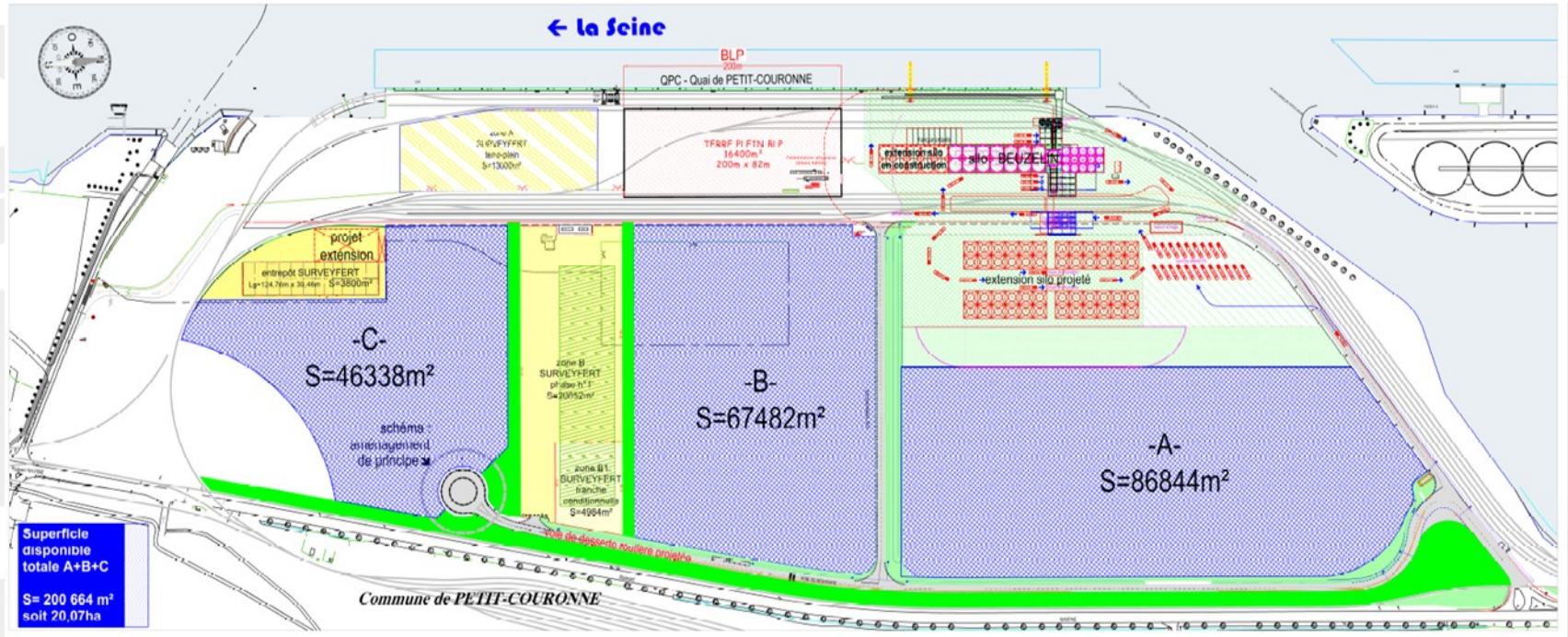


CHIFFRES CLES RVSL AMONT

- **22 ha** : zone logistique dédiée aux conteneurs ;
- **7 ha** : voiries et réseaux divers ;
- **60 000 m²** : entrepôts XL implantables ;
- **20 000 EVP** : capacité de traitement annuel ;
- **10 M€** : montant de l'investissement ;
- dont **1,5 M€** : mesures compensatoires environnementales en faveur de la préservation et de la valorisation de la biodiversité (création de corridors écologiques, d'une ceinture verte, d'une piste cyclable...).

Principaux projets en cours

- Commercialisation de la zone d'activités QPC (arrière-quai)



Principaux projets en cours

- **Intensification des efforts de réhabilitation des terminaux existants, avec le lancement de plusieurs opérations majeures:**
 - Quai de la Papeterie: terminal vracs – 8 M€
 - Quai Bassin aux Bois: terminal sucrier – 15 M€
 - Quai de Croisset – quai réparation navale – 4 M€
 - Rénovation de la zone d’attente au terminal céréalier ELIE – 5 M€
- **Réflexion sur un CenterPort**

MERCI DE VOTRE ATTENTION

