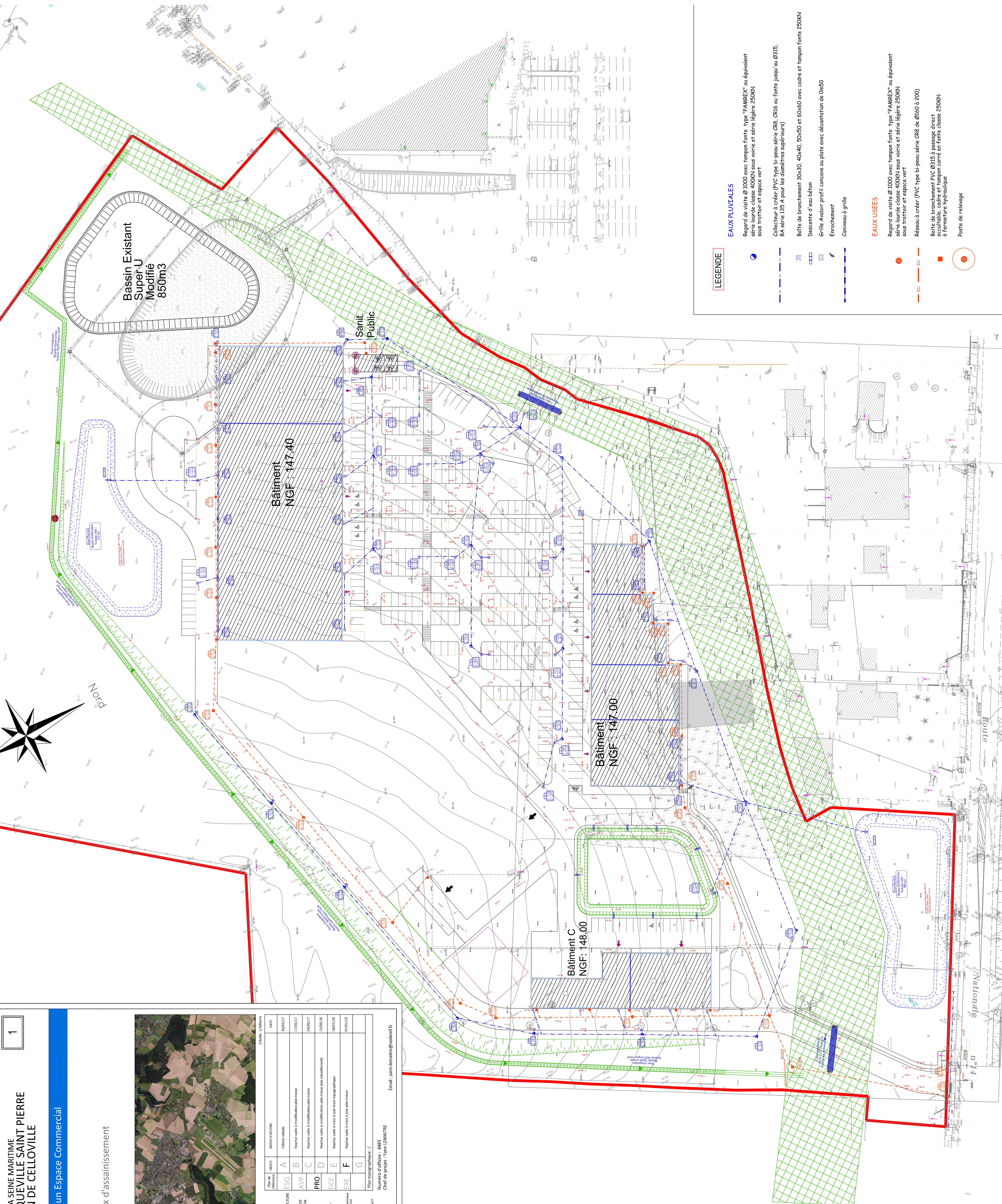
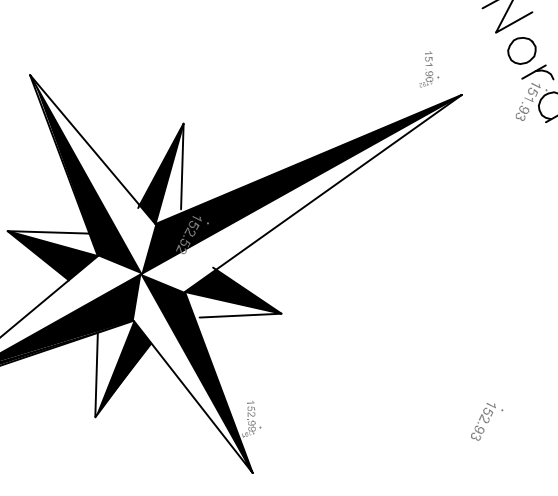
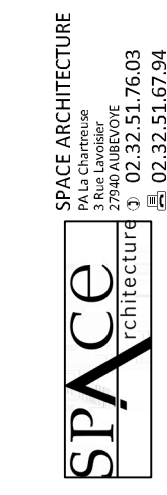




Plan de référence	INCE	MODIFICATIONS	DATE
ESQ	A	Edition initiale	30/03/17
AVP	B	Reprise suite à modification plan masse	17/05/17
PRO	C	Reprise suite à modification plan masse	24/05/17
DCE	D	Reprise suite à modification plan masse (voir ravalement)	15/06/18
EXE	E	Reprise suite amica à jour finet topographique	18/07/18
	F	Reprise suite à amica à jour plan masse	07/02/19
	G		

Plan topographique: /
 Numéro d'affaire: 4483
 Chef de projet: Yann LEMAITRE
 Email: yann.lemaitre@soderef.fr



LEGENDE

EAUX PLUVIALES

- Regard de visite Ø 1000 avec tampon fonte type "PAMREX" ou équivalent série lourde classe 400KN sous voirie et série légère 250KN sous trottoir et espace vert
- Collecteurs à ordes (PVC type bi-peau série CR8, CR16 ou fonte jusqu'au Ø315, BA série 135-A pour les diamètres supérieurs)
- Boîte de branchement 30x30, 40x40, 50x50 et 60x60 avec cadre et tampon fonte 250KN
- Descente d'eau béton
- Grille Avoir profil concave ou plate avec alécatation de 0m50
- Enrochement
- Caniveau à grille

EAUX USEES

- Regard de visite Ø 1000 avec tampon fonte type "PAMREX" ou équivalent série lourde classe 400KN sous voirie et série légère 250KN sous trottoir et espace vert
- Réseau à ordes (PVC type bi-peau série CR8 de Ø160 à 200)
- Boîte de branchement PVC Ø315 à passage direct à fermeture en tampon carré en fonte classe 250KN à fermeture hydraulique
- Poste de relevage