



Photo 1 : Vue du poste électrique existant depuis la route (10/12/2012)





Photo 2 : Vue du terrain acquis en 2013 pour extension depuis la route (10/12/2012)





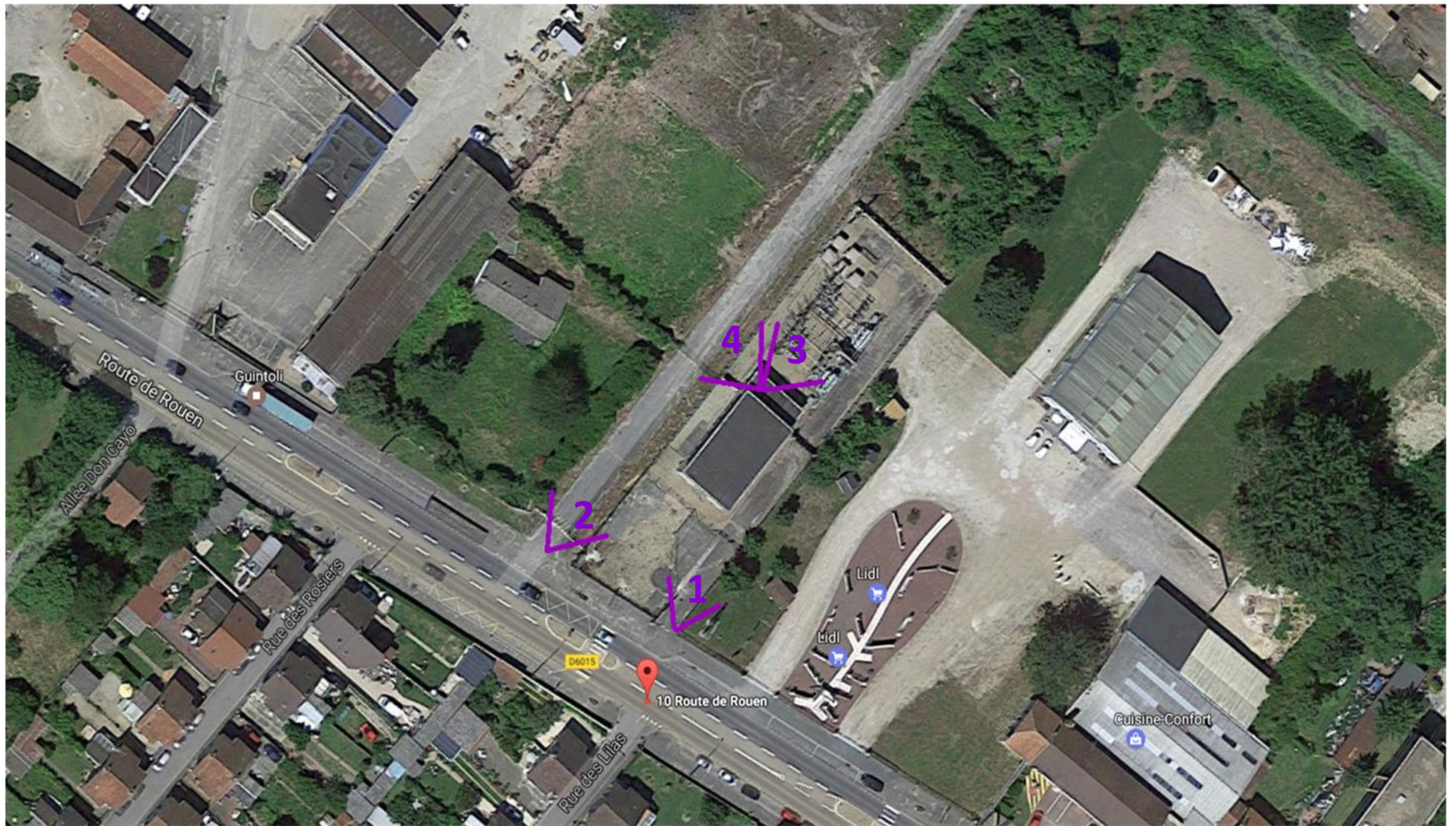
Photo 3 : Vue des arrivées haute tension 90kV depuis le toit du bâtiment industriel existant (10/12/2012)





Photo 4 : Vue du terrain acquis en 2013 pour extension depuis le toit du bâtiment industriel existant (07/12/2012)





Plan 1 : Localisation géographique des prises de vue