



BIOCOMBUSTIBLES
Le bois valorisé

PF Biomasse, Blainville-sur-Orne

ICPE, DDAE

Addendum environnemental

DREAL14

22/11/2017





BIOCOMBUSTIBLES
Le bois valorisé

Sommaire

1. Présentation du site
2. Présentation du projet
3. Impact environnemental
4. Données techniques





BIOCOMBUSTIBLES
Le bois valorisé

1. Présentation du site

Adresse : Rue du canal, zone portuaire 14550 Blainville-sur-Orne

Caractéristiques :

- Surface totale = 1 ha
- Site portuaire (quais)
- Horaires d'exploitation régulées : 7h30-12h / 13h-19h

Équipements :

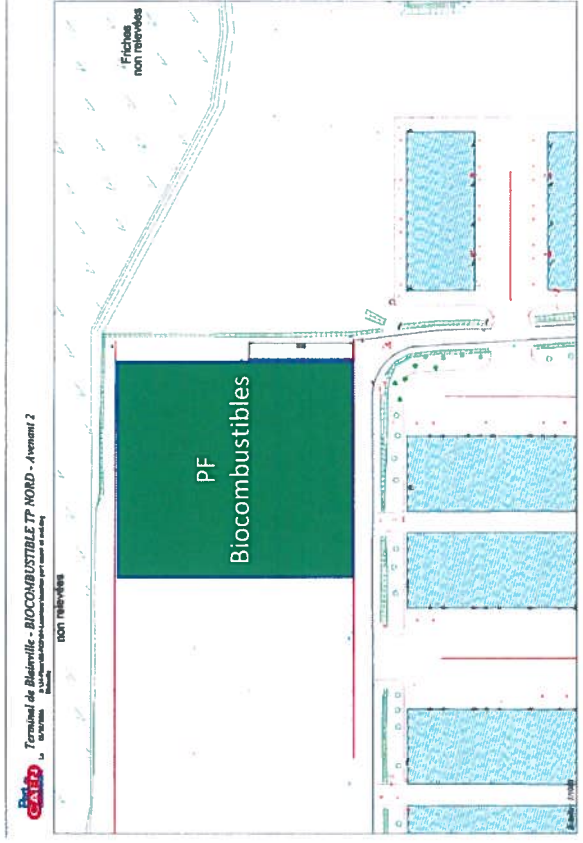
- Manutention portuaire (chargeuses, etc.)
- Pont bascule / pesées
- Zonage dédié : stockage par îlots et déchargement/contrôle des intrants
- Bornes incendie à proximité (voir annexe) : 60 m³/h
- Motopompes (x2, zone portuaire) pour pompage canal à proximité (210 m³/h)
- Point fixe

Prévention des risques & accidents :

- Consignes de sécurité : protocoles de sécurité (ci-joint en annexe), plan de prévention, politique QSE et charte sécurité Biocombustibles (ci-joints en annexe)
- Entrée et circulation sécurisées : surveillance et accès contrôlé H24, 7J/7 (CCI portuaire)
- Absence de déchets et substances dangereux
- Incendie : accès pompier facilité, formations lutte incendie
- PPRT : néant
- PPRn/i : pas d'aléas, accès PF en zone protégée (réf. Basse Vallée de l'Orne, voir carte en annexe)
- Sismicité faible (<http://www.donnees.normandie.developpement-durable.gouv.fr/>)

Sensibilité des milieux environnants :

- ZNIEFF I & II : site non classé (voir carte en annexe)
- Natura 2000 : non concerné (voir carte en annexe)





BIOCOMBUSTIBLES
Le bois valorisé

2. Présentation du projet Biocombustibles SAS

Exploitant :

Dénomination, raison sociale et forme juridique : Biocombustibles SAS

Adresse du siège social : Avenue des Dignes – 14123 Fleury sur Orne

Tél. : 02 31 39 59 31

Fax : 02 31 39 06 24

SIREN : 403 614 27 - RCS de CAEN

APE : 4778B

Qualité du signataire : Jean-Jacques Ribot, Biocombustibles SAS, Président

→ voir présentation individuelle de l'entreprise pour détails



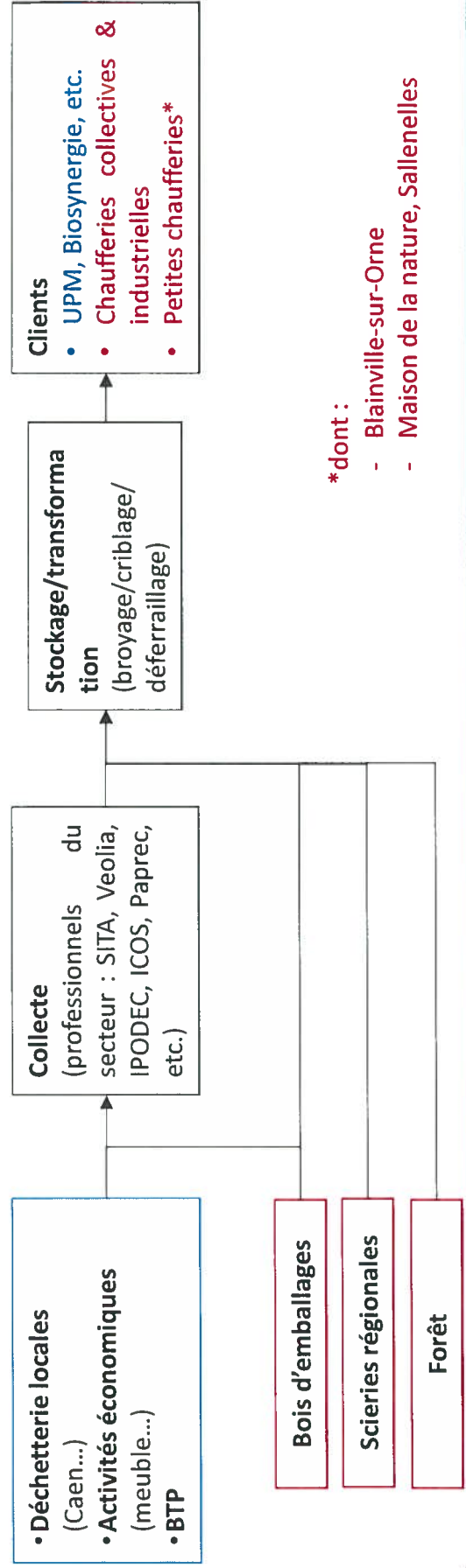
2. Présentation du projet Biocombustibles SAS

Plateforme (location) :

- 7 îlots de 500 à 1000m²
- Total max. sur site : 30.000m³ (*h<6m en tas ; 10m entre îlots*)
- Propriétaire : Ports Normands Associés
- Concessionnaire : CCI Port de Caen-Ouistreham

Chaîne de valeur :

Depuis la forêt, en passant par le bois d'emballage et les déchetteries et scieries locales, à la sécurisation de la production de chaleur : une économie locale.



*dont :

- Blainville-sur-Orne
- Maison de la nature, Sallenelles



2. Présentation du projet Biocombustibles SAS

Emplois directs :

- 1 Responsable de site
- Min. 1 Technicien/responsable secteur
- Opérateurs : (dé-)chargement, broyage
- Transporteurs

→ **1000m3 de bois-énergie ⇔ 1 emploi.**

Emplois indirects & induits:

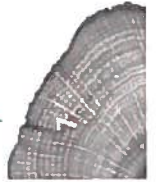
- Entretien PF
- Laboratoires d'analyses (bois, cendres, etc.)
- Fournisseurs divers (matériels, services, etc.)
- Clients (UPM, Biosynergie, etc.)



2. Présentation du projet Biocombustibles SAS

Activités demandées et classement :

| Activités demandées | Seuil | Volume demandé |
|---|----------------------------|---|
| 2714 : DND/bois déchet | < 1.000m ³ (D) | 30.000m ³ (A) |
| 2791 : traitement DND/bois déchet | < 10t/j (D) | 74,5 t/j (A) |
| 1532 : stockage biomasse | < 20.000m ³ (D) | <20.000m ³ (D) |
| 2260 : broyage/criblage | 500kW (D) | <400kW (D, puissance exacte à confirmer) |
| 2410 : installation transformation bois | 250kW (D) | <400kW (E, puissance exacte à confirmer) |





3. Principaux enjeux environnementaux préalablement identifiés

| | | Risques chroniques & nuisances associées, mitigations | | | | |
|---------------------|----------------------|---|--|------|---|--|
| Activités demandées | Volume demandé | Air | Eau | Sols | Bruit | |
| 1532 | 30.000m ³ | | | | | |
| 2260 | 400kW | | | | | |
| 2410 | 400kW | | | | Installation fixe (électrique) | |
| 2714 | 30.000m ³ | | EP* : travaux assainissement en cours/CCI) | | Flux de camions | |
| 2791 | 74,5 t/j | Broyage : installation fixe & capotage/gas-piration | EP* : travaux assainissement en cours/CCI) | | Broyage : engins récents, installation fixe | |

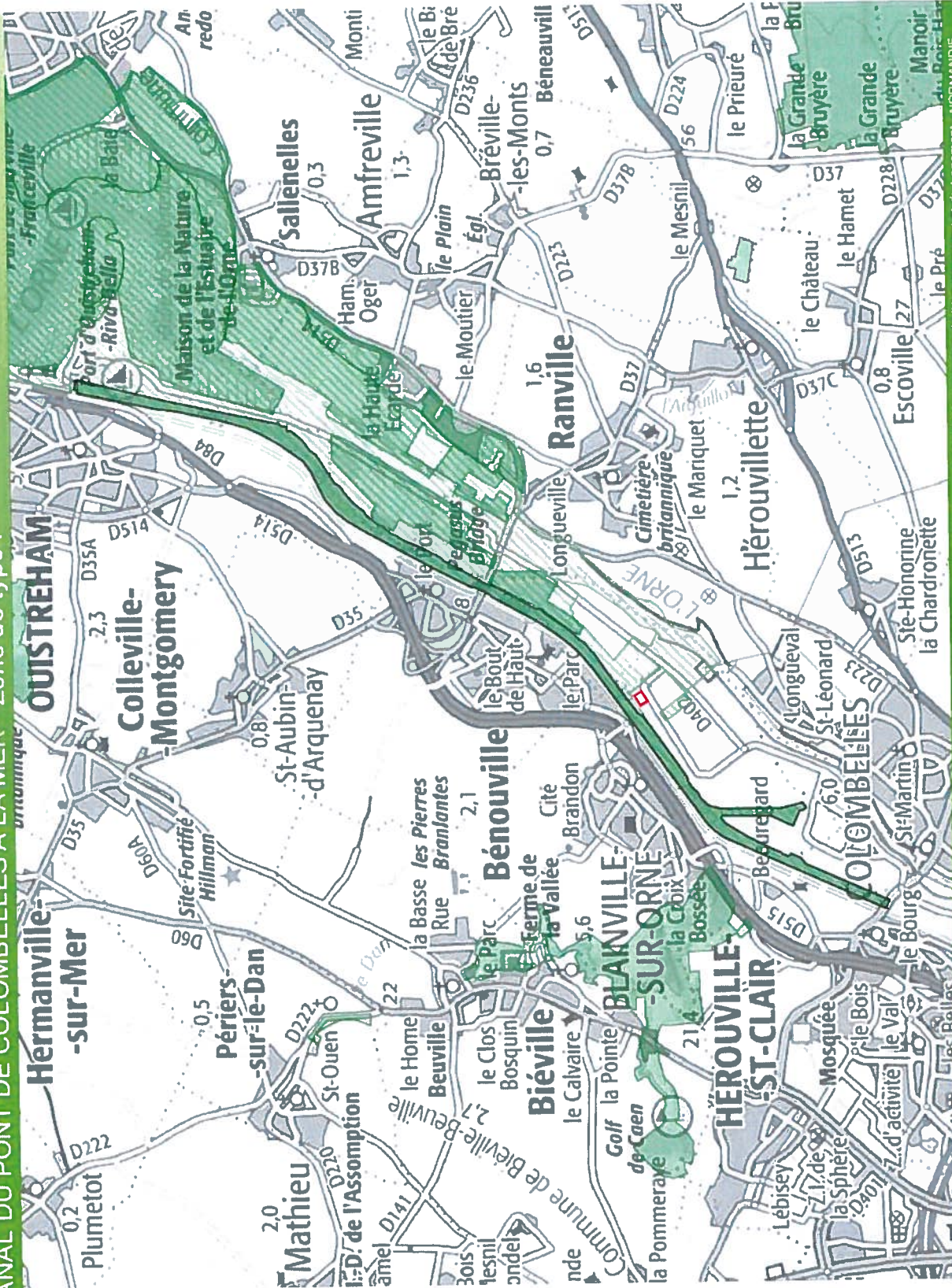
* Eaux Pluviales

Impact

| |
|-----------|
| Important |
| Moyen |
| Faible |
| N/A |



Zones Naturelles d'Intérêt Ecologique, Faunistique et Floristique de Normandie
 250013133 - CANAL DU PONT DE COLOMBELLES LA MER - Zone de type I



- Zone Naturelle d'intérêt Ecologique, Faunistique et Floristique de type I
- Zone Naturelle d'intérêt Ecologique, Faunistique et Floristique de type II

Cliquez sur le logo ci-dessous pour accéder aux informations liées au site



Source :
 © IGN Sans Express
 © DREAL-NORMANDIE
 Production :
 Le 25/04/2017 - DREAL-NORMANDIE

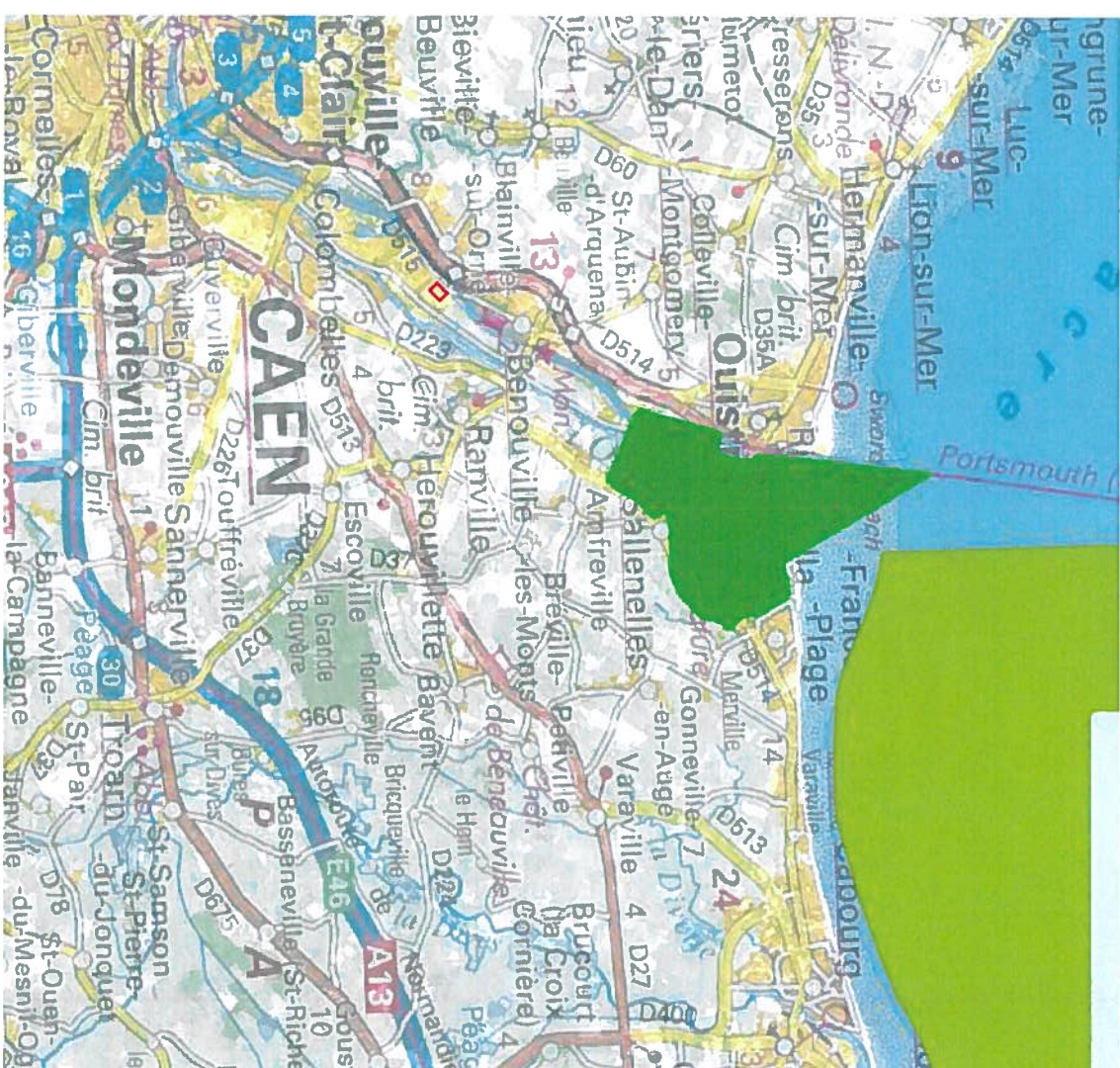




BIOCOMBUSTIBLES
Le bois valorisé

Natura 2000, ZPS Estuaire de l'Orne

<https://inpn.mnhn.fr/zone/sinp/espaces/viewer/type/61/code/FR2510059>





BIOCOMBUSTIBLES
Le bois valorisé

Sites et sols pollués

<http://infoterre.brgm.fr/viewer/print?width=950&height=465¤tScale=24999.99999999999996>

<http://www.georisques.gouv.fr/cartes-interactive#/>



InfoTerre



Énergies pour une terre durable

brgm



©IGN

500 m

Sites et sols pollués BASOL appelant une action des pouvoirs publics

Propriétaire : MEDDE

Information : Non renseigné



Sites pollués BASOL, coordonnées xy







Sites pollués BASOL, point sur la commune

**PLAN DE PREVENTION DES
RISQUES D'INONDATION
DE LA BASSE VALLEE
DE L'ORNE**

CARTOGRAPHIE DE L'ALEA

PLANCHE 9
Bérouville
Blainville-sur-Orne
Colombelles
Ranville

LEGENDE:

-  Alea faible
-  Alea moyen
-  Alea fort
-  Alea très fort

 Zone soumise au risque de rupture de digue

 Zone protégée

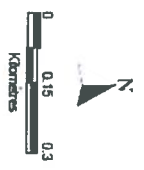
¹ Code de référence: cote estimée du plan d'eau pour la crue centennale

 Limite communale

 Hydrographie

 Digue dimensionnée pour une crue centennale

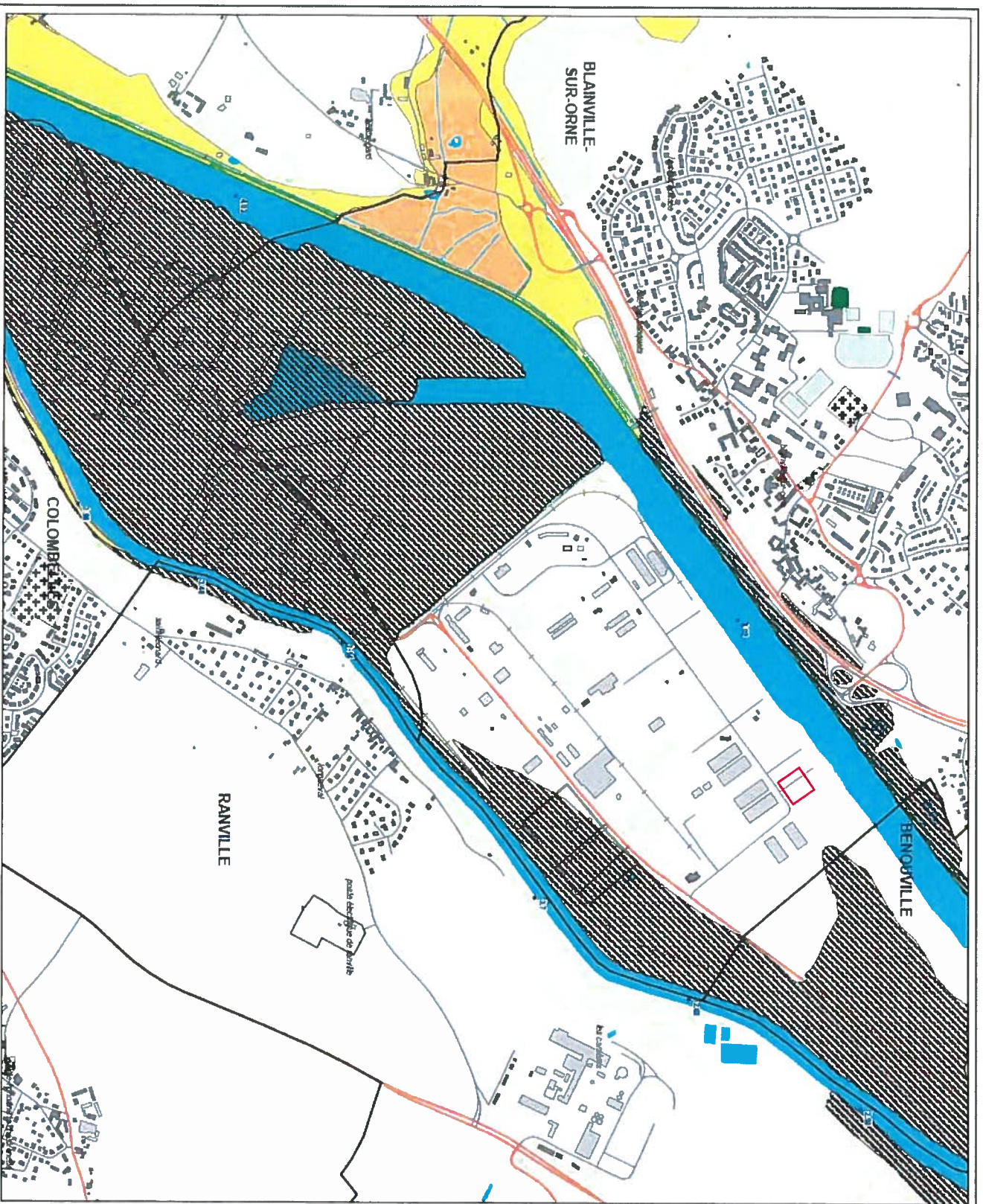
 Ouvrage de protection




DDE44
SOGREAH

Juillet 2008

INTERMUNICIPALITE
PROJET TERRITORIAL - 2004-2008

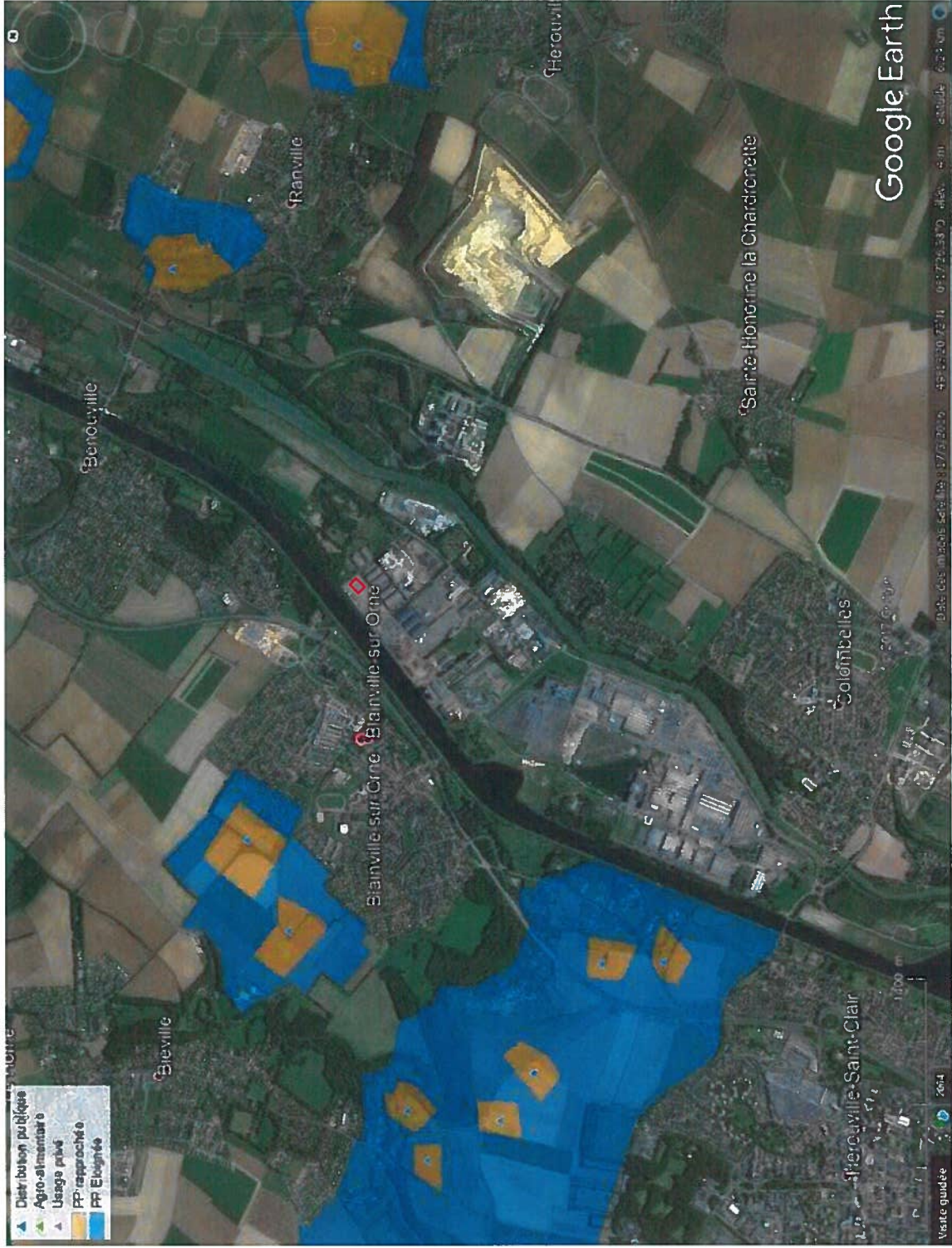




BIOCOMBUSTIBLES
Le bois valorisé

Périmètres de protection rapprochée d'un captage d'eau

<http://infoterre.brgm.fr/viewer/print?width=950&height=465¤tScale=24999.9999999999999996>



Plan de prévention du bruit dans l'environnement, Caen-la-mer, 2016

<http://www.caenlamer.fr/sites/default/files/documents/ppbe-def.pdf>

Localisation des zones de bruit liées aux autres sources de bruit

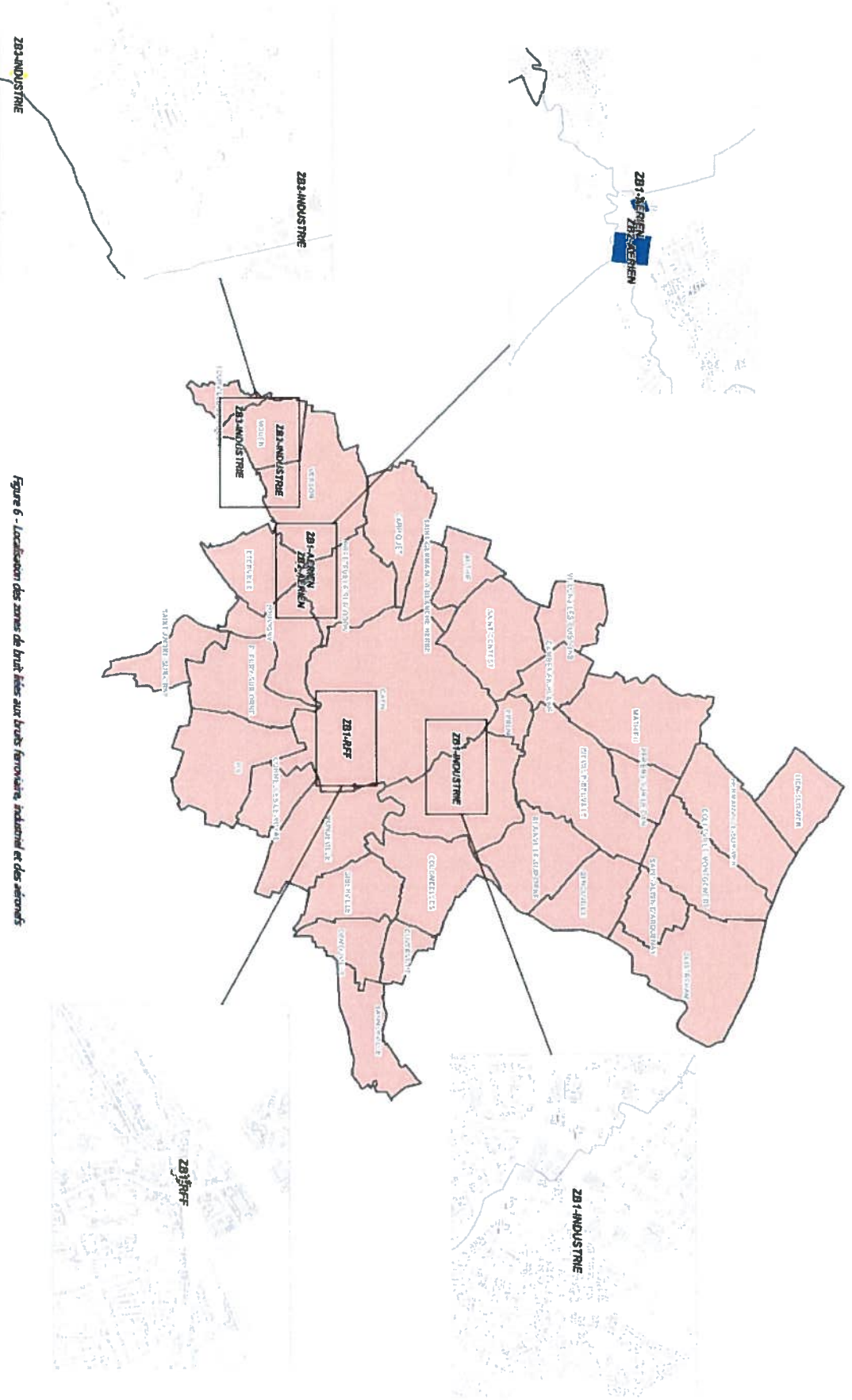


Figure 6 - Localisation des zones de bruit liées aux bruits ferroviaires, industriel et des aéroports

Plan de Prévention du Bruit dans l'environnement
La reproduction de ce rapport n'est autorisée que sous la forme de Doc. série photographique intégral



BIOCOMBUSTIBLES
Le bois valorisé

Projets existants sur la zone (Blainville-sur-Orne)

| Numéro inspection | Nom Etablissement | Code postal | Commune | Département | Régime | Statut Seveso | Etat d'activité | Priorité nationale | IED-MTD |
|-------------------|---|-------------|---------------------|-------------|-----------------|---------------|----------------------|--------------------|---------|
| 0053.00094 | AGRIAL BASSE NORMANDIE ENROBES | 14550 | BLAINVILLE SUR ORNE | 14 | Autorisation | Non Seveso | En fonctionnement | Non | Non |
| 0053.02879 | CAEN AUTO NEGOCE CAN | 14550 | BLAINVILLE SUR ORNE | 14 | Autorisation | Non Seveso | En fonctionnement | Non | Non |
| 0053.00084 | CRB_CARRIERES DE LA ROCHE BLAIN | 14550 | BLAINVILLE SUR ORNE | 14 | Entregistrement | Non Seveso | En fonctionnement | Non | Non |
| 0053.04171 | DRAKKAR SAS | 14550 | BLAINVILLE SUR ORNE | 14 | Autorisation | Non Seveso | En fonctionnement | Non | Non |
| 0053.05590 | INOPLAST TRUCK | 14550 | BLAINVILLE SUR ORNE | 14 | Autorisation | Non Seveso | En fonctionnement | Non | Oui |
| 0053.04936 | L'AUTO SATISFACTION | 14550 | BLAINVILLE SUR ORNE | 14 | Autorisation | Non Seveso | En fonctionnement | Non | Oui |
| 0053.00083 | RENAULT TRUCKS | 14550 | BLAINVILLE SUR ORNE | 14 | Entregistrement | Non Seveso | En fonctionnement | Non | Non |
| 0053.00092 | SOCIETE DES MATERIAUX CAENNAIS | 14550 | BLAINVILLE SUR ORNE | 14 | Autorisation | Non Seveso | En fonctionnement | Oui | Oui |
| 0053.00098 | SUEZ RV GRAND QUEST METAUX | 14550 | BLAINVILLE SUR ORNE | 14 | Autorisation | Non Seveso | En fonctionnement | Non | Non |
| 0053.00095 | YVES MADELINE SA | 14550 | BLAINVILLE SUR ORNE | 14 | Autorisation | Non Seveso | En fonctionnement | Non | Non |
| 0053.00090 | | 14550 | BLAINVILLE SUR ORNE | 14 | Autorisation | Non Seveso | En fonctionnement | Non | Non |



AMPG de référence/seuil

Seuil ICPE relatif

| n° rubrique | titre | 1 | 2 | 3 | Ref. AMPG |
|-------------|--|---|--|--|---------------|
| 1532 | Stockage de bois ou de matériaux combustibles analogues | | | B. Supérieure à 1 000 m ³ mais inférieure ou égale à 20 000 m ³D | B. 05/12/2016 |
| 2260 | Broyage, concassage | | 2. Autres installations que celles visées au 1 : b) la puissance installée de l'ensemble des machines fixes concourant au fonctionnement de l'installation étant supérieure à 100 kW mais inférieure ou égale à 500 kWD | | 2.b. 23.05.06 |
| 2714 | Transit déchets bois, papiers/cartons, etc | Le volume susceptible d'être présent dans l'installation étant : 1. Supérieur ou égal à 1000 m ³A | | | 1.- |
| 2791 | Traitement DND non inertes | 1. Supérieure ou égale à 10 t/j | | | 1.- |
| 2410 | Ateliers ou l'on travaille le bois ou matériaux combustibles analogues | | La puissance maximum de l'ensemble des machines fixes pouvant concourir simultanément au fonctionnement de l'installation étant : 1. Supérieure à 250 kW - E | | E - 02/09/14 |

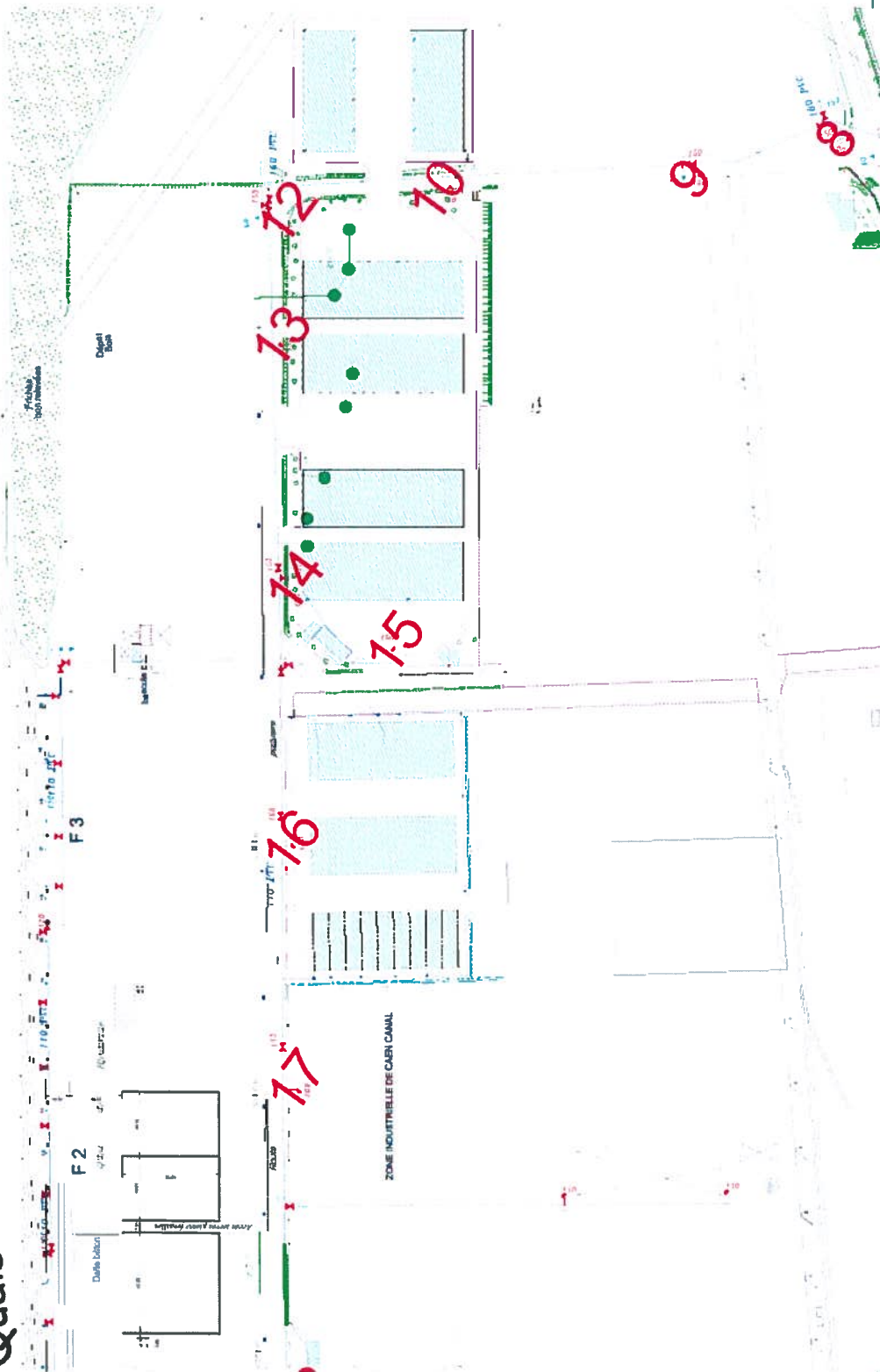


BIOCOMBUSTIBLES
Le bois valorisé

3. Données techniques

Réseau incendie - PF Blainville 2

Quais de Blainville





3. Données techniques

Réseau incendie - PF Blainville 2

Tableau des poteaux incendie (voir plan page précédente)

SITE DE BLAINVILLE

| N°PI | Débit nominal en m ³ /h | Pression statique | Pression résiduelle |
|------|------------------------------------|-------------------|---------------------|
| 8 | 61m ³ /h | 5,8 bars | 4,4 bars |
| 9 | 60m ³ /h | 5,8 bars | 5 bars |
| 10 | 60m ³ /h | 5,8 bars | 4,6 bars |
| 11 | 60m ³ /h | 5,8 bars | 4,8 bars |
| 12 | 60m ³ /h | 6 bars | 4,6 bars |
| 13 | 60m ³ /h | 5,8 bars | 4,6 bars |
| 14 | 60m ³ /h | 5,8 bars | 5 bars |
| 15 | 60m ³ /h | 5,8 bars | 4,6 bars |
| 16 | 60m ³ /h | 5,8 bars | 4,4 bars |
| 17 | 60m ³ /h | 5,8 bars | 4,8 bars |



3. Données techniques

Engins de transformation (indicatives)

Installation fixe de broyage/criblage/convoiage & puissances associées

| Type | Nb | Puissance (kW) |
|------------------------------------|----|----------------|
| Broyeur lent stationnaire | 1 | 315 |
| Convoyeurs | 5 | 3 |
| Overband magnétique (déferrailage) | 1 | 1,5 |
| Crible | 3 | 7,5 |
| Séparateur courant Foucault | 1 | 20 |
| Total | | 350 |



Politique QSE Biocombustibles



Notre Politique Qualité, Sécurité & Environnement

Biocombustibles SAS est une société de valorisation des sous-produits ligneux issus de la filière bois située en Normandie. En 2014, Biocombustibles étend son secteur d'activité à une région limitrophe par l'intermédiaire de sa filiale Biobretagne, toutes deux certifiées ISO9001, 2008.

Biocombustibles SAS s'appuie sur un réseau de plates-formes de stockage exploitées en sous-traitance avec ses partenaires afin de sécuriser les approvisionnements de nos clients. Nous portons également une attention particulière sur les broyats d'emballage en bois destinés à la combustion : ils doivent faire l'objet d'une sortie de statut de déchet (SSD) en respectant les critères définis à l'arrêté du 29 juillet 2014 et son arrêté complémentaire du 19 juin 2015, ce que nous avons inclus dans notre système de management de la qualité pour répondre à cette exigence réglementaire. La documentation relative à la SSD (bilans, supports, trames, etc.) est également disponible auprès du personnel sur demande auprès du QSE ou de la direction.

La politique de notre entreprise s'inscrit dans une démarche d'amélioration continue de la qualité de nos prestations auprès de nos clients, fournisseurs et prestataires, dans le respect des exigences environnementales. Elle est donc aussi orientée vers la prévention des pollutions et des risques pour la santé et la sécurité de nos collaborateurs (charte sécurité).

Les orientations que nous définissons au travers de cette politique nous amènent à :

- ✓ Respecter les exigences de nos clients et les demandes de nos fournisseurs.
- ✓ En termes de SSD :
 - Améliorer la qualité de nos approvisionnements en y impliquant nos fournisseurs et opérateurs sur plates-formes pour tendre vers le « zero tri ».
 - Faire progresser le taux de contrôle qualité des broyats.
- ✓ Innover sur les plans organisationnels et techniques afin de rester à la pointe du marché du bois énergie et rester compétitifs en toute sécurité.
- ✓ Améliorer la communication avec nos partenaires pour permettre une bonne organisation au siège.
- ✓ Répondre aux exigences réglementaires et autres liées à l'activité bois et la sécurité.
- ✓ Mettre en place une démarche environnementale visant l'ISO14001 (premier niveau), appliquée pour le moment au siège et à une plate-forme test, par :
 - la maîtrise des consommations énergétiques et la bonne gestion des déchets
 - la prévention des pollutions et la maîtrise des situations d'urgences
 - la sensibilisation du personnel.

Date : 10 octobre 2014
Signature par la direction :

| | | | |
|---|------------|--------------------|--------------|
|  | Revisé par | Élaboré par | Validé par |
| | Révisé | BOCOMBUSTIBLES SAS | Octobre 2014 |
| Politique Qualité Sécurité & Environnement | | | Version 10.1 |





BIOCOMBUSTIBLES
Le bois valorisé

Charte sécurité Biocombustibles



Charte d'Engagement EPI & sécurité



Biocombustibles SAS et ses filiales sont naturellement engagés à **préserver la santé et la sécurité** de ses salariés, collaborateurs et visiteurs pour leur permettre de performer et évoluer en toute sérénité, durablement.

Nous nous engageons donc à **gérer et prévenir continuellement les risques** en perpétrant le « **zéro accident** » et se tenant à votre disposition pour que vous respectiez les règles de bonne conduite définies ensemble. C'est une démarche que nous complétons par la fourniture d'EPI appropriés qui vous sont distribués et suivis personnellement. Nous attirons également votre attention sur la vigilance apportée par l'entreprise à bannir les drogues et l'alcool sur le lieu de travail.

Nous avons apporté tout le soin pour que vos équipements correspondent à vos attentes, nous vous remercions donc de les porter, les respecter (utilisation, entretien, fin de vie, etc.) et nous informer d'éventuels besoins en la matière. Vous nous permettrez ainsi, dans l'intérêt de tous, d'en garantir une bonne gestion.

Bon travail en toute sécurité !
Sincères salutations.

Fleury-sur-Orne, le 04/06/2016

Le responsable OSEI,
Perrick BERNARD

Le Président,
Jean-Jacques RIGOT

Document communiqué à l'ARS
100, rue de la République - 61200 Fleury-sur-Orne
Tél. 03 51 22 11 11 - Fax 03 51 22 11 12