



Source : DREAL Normandie / Aire d'Orval

# Plan National covoiturage du quotidien

16/06/2023




## Définition :

Covoiturage courte distance = trajets du quotidien de – 80 km

## Quelques chiffres :

 8 trajets / 10 en autosolisme

 La voiture représente 15 % des GES

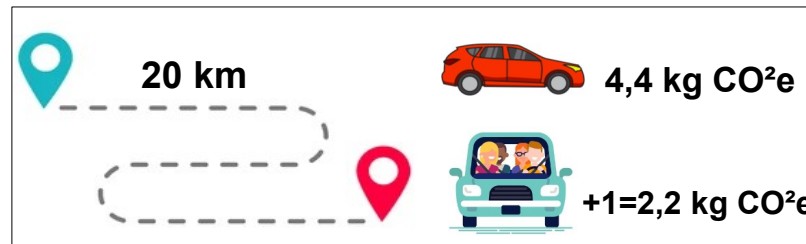
 / 180 millions de déplacements du quotidien, 900 000 trajets effectués en covoiturage (Source : INSEE 2019)

 26,8 % des trajets font entre 2 à 5 km (source : CEREMA / INSEE 2019)

 1 déplacement / 2 au volant fait – 3km (source : INSEE 2019)

Avantages	Inconvénients
<ul style="list-style-type: none"> <li>• - 2000 € / an</li> <li>• Accès à la mobilité</li> <li>• Social (convivialité, rencontres etc)</li> <li>• Réduction congestion</li> <li>• Diminution GES</li> <li>• Gain stationnement</li> <li>• Impact pollution de l'air</li> </ul>	<ul style="list-style-type: none"> <li>• Usage voiture routine difficile à casser</li> <li>• Coût annuel ++ (10 % budget ménage, 95 % tps voiture reste en stationnement)</li> <li>• Perte de liberté</li> <li>• Covoitureur fait peur</li> <li>• ....</li> </ul>

- Applications de mise en relation
- Lignes et infrastructures de covoiturage

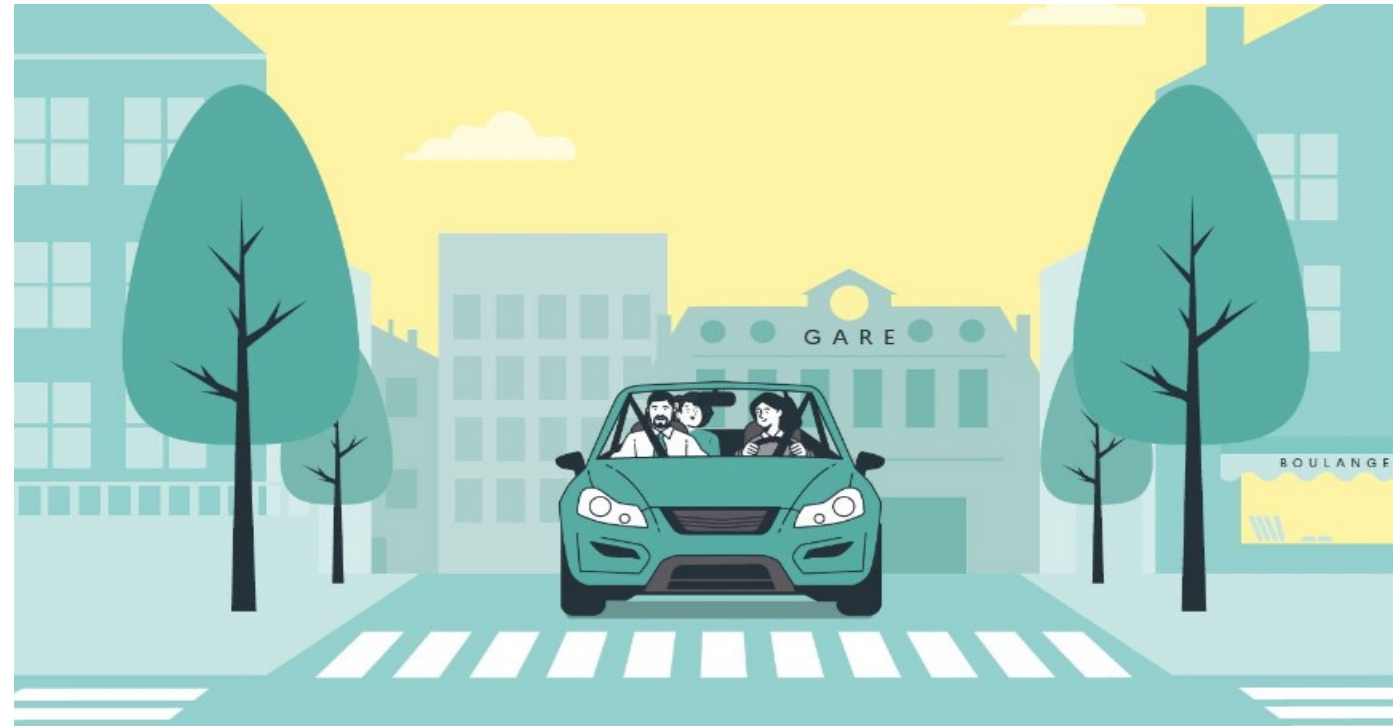


Source : ADEME

## Plan national du covoiturage

-

Politiques  
Prioritaires du  
Gouvernement  
(PPG)



**Le plan covoiturage** a été lancé par les ministres Christophe Béchu et Clément Beaune le 13 décembre 2022.

D'ici **2027**, tripler le nombre de trajets du quotidien → 4,5 millions de tonne de CO<sup>2</sup>/an peuvent être économisés soit 1 % des GES de France

**4 aides pour le développer :**

- Bonus de 100€
- Evolution du FMD
- Dispositif de soutien aux incitations financières locales
- Co-financement via fonds vert (cf présentation DDTM76)

**Plusieurs indicateurs de la politique prioritaire du gouvernement (PPG) (en attente d'arbitrage définitif par la DGITM) :**

- Nombre de dispositifs réalisés
- Nombre de collectivités engagées dans le covoiturage

[Lien](#) internet DREAL Normandie



## Données Normandes

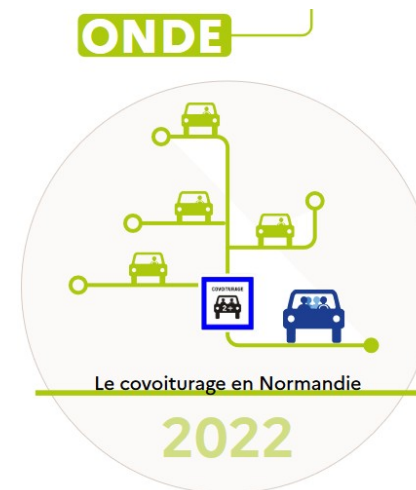
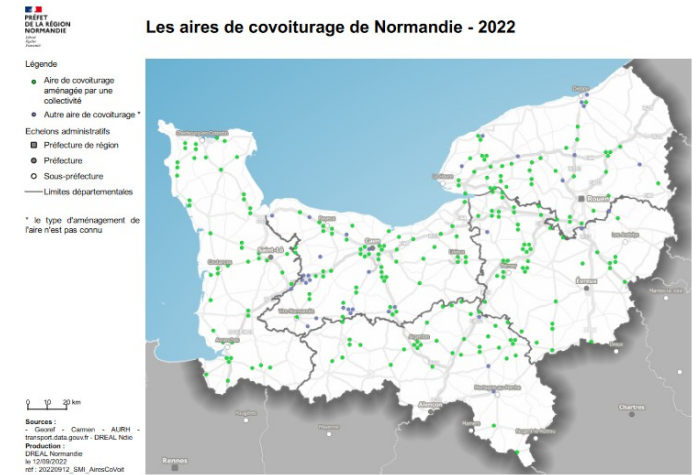


Source : DREAL / Aire de St Gilles



## Base de Données DREAL Normandie Novembre 2022 → 266 aires de covoiturage

### Observatoire Normand des Déplacements(ONDE) Covoiturage





## Les aires de covoiturage de Normandie - 2022

### Légende

- Aire de covoiturage aménagée par une collectivité
- Autre aire de covoiturage \*

### Echelons administratifs

- Préfecture de région
- Préfecture
- Sous-préfecture
- Limites départementales

\* le type d'aménagement de l'aire n'est pas connu



0 10 20 km

Sources :  
- Georef - Carmen - AURH -  
transport.data.gouv.fr - DREAL Ndie  
Production :  
DREAL Normandie  
le 12/09/2022  
réf : 20220912\_SMI\_AiresCoVoit

Fin 2022 : **266 aires** de covoiturage recensées

Calvados : 77 aires

Eure : 51 aires

Manche : 47 aires

Orne : 39 aires

Seine-Maritime : 52 aires

Merc  
i

