

Projet REPERE

Comité Technique

Mission estuaire de la Seine

3 Juillet 2020



Liberté • Égalité • Fraternité
RÉPUBLIQUE FRANÇAISE

DIRECTION RÉGIONALE
DE L'ENVIRONNEMENT,
DE L'AMÉNAGEMENT
ET DU LOGEMENT

NORMANDIE

Photo : A. Bouissou/Terra

Direction Régionale de l'Environnement, de l'Aménagement et du Logement de Normandie

Déroulement du projet

← RECHERCHE →



Démarche scientifique

État des lieux des connaissances sur les fonctions écologiques et définition d'orientations pour la restauration écologique

Démarche réglementaire

Analyse des réglementations applicables par les services instructeurs départementaux et régionaux
Élaboration de fiches de synthèse à destination des porteurs de projet

Juin 2018 → Juin 2019 → Été 2020 → 2025

Equipes scientifique et administrative

Recherche et accompagnement de sites ateliers
Aide pour appropriation des résultats du projet

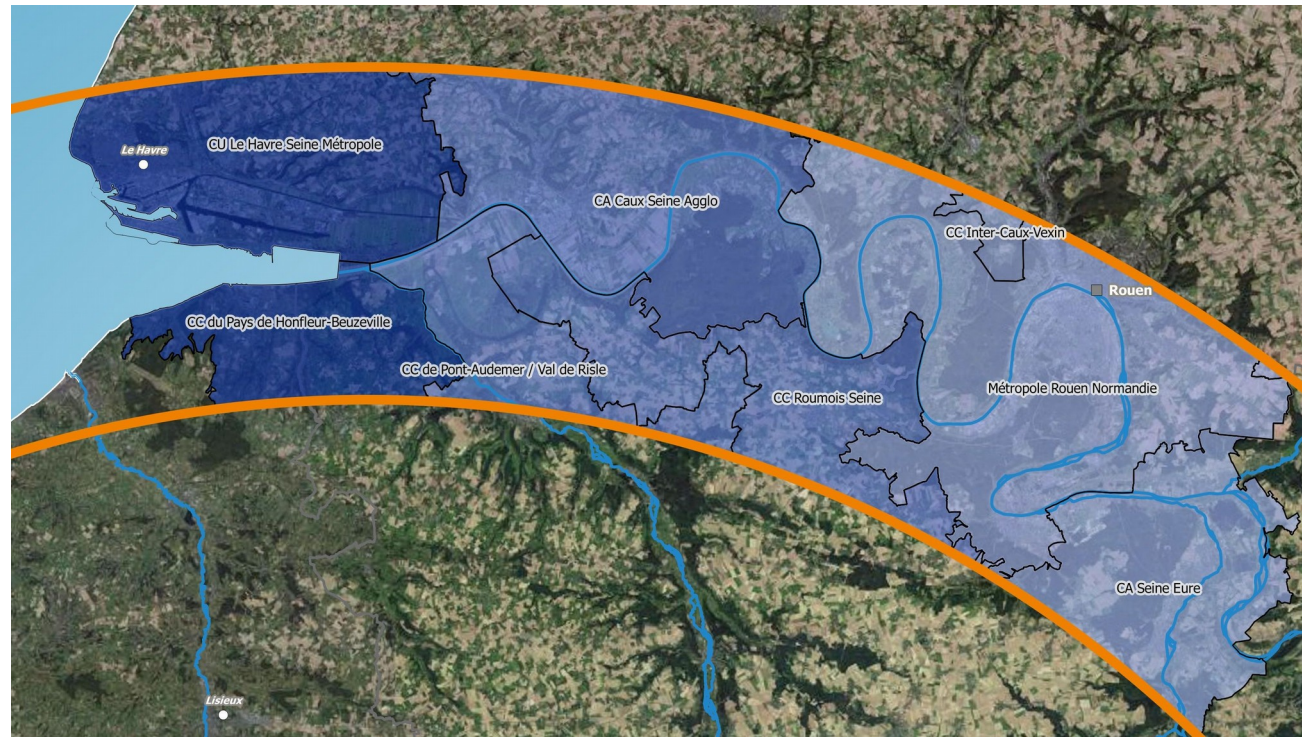
← MISE EN ŒUVRE →



DIRECTION RÉGIONALE
DE L'ENVIRONNEMENT,
DE L'AMÉNAGEMENT
ET DU LOGEMENT

NORMANDIE

Le Calendrier - v1



30 Mars
2020

Mai - Juin
2020

Été
2020

Décembre
2019



COTECH

Réunion 2 :
- échanges sur les potentiels
des projets proposés
- choix des sites à retenir

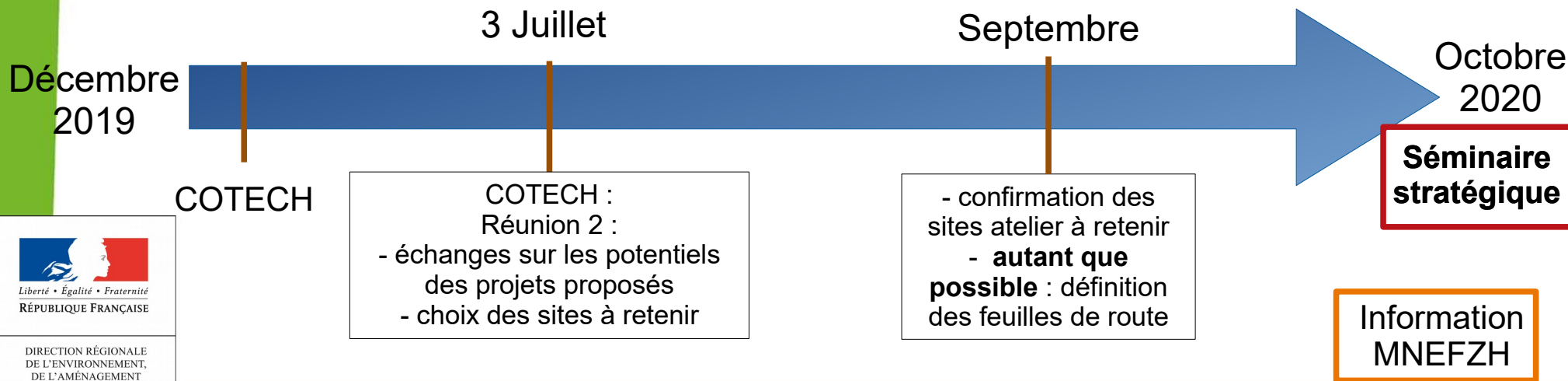
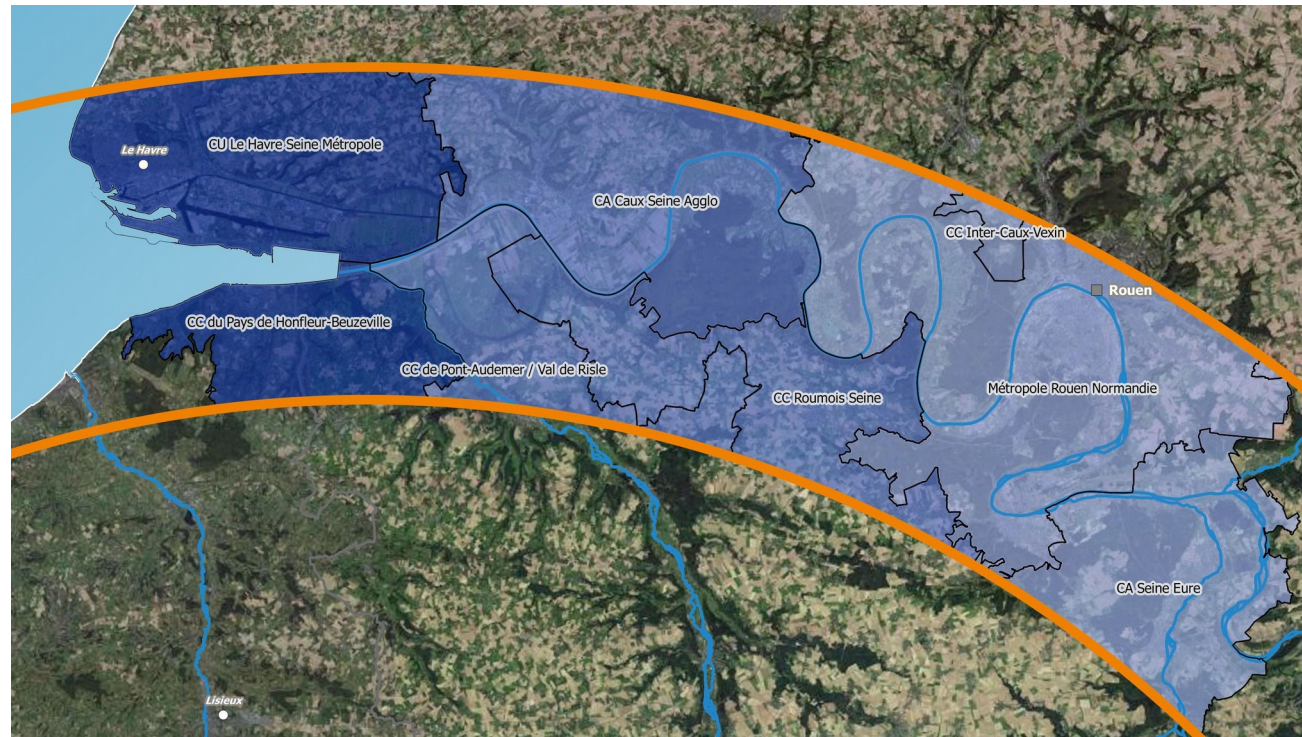
Information
MNEFZH

Réunion 3 :
- confirmation des sites
atelier à retenir
- définition des feuilles
de route

Séminaire
stratégique

DIRECTION RÉGIONALE
DE L'ENVIRONNEMENT,
DE L'AMÉNAGEMENT
ET DU LOGEMENT
NORMANDIE

Le Calendrier - v2



DIRECTION RÉGIONALE
DE L'ENVIRONNEMENT,
DE L'AMÉNAGEMENT
ET DU LOGEMENT

NORMANDIE

Objectifs du projet REPERE

- **Identifier des objectifs de restauration de la fonctionnalité écologique de l'estuaire et informer :**
 - Orientations en matière de priorités d'action sur les fonctionnalités écologiques
 - Eléments de cadrage scientifiques et réglementaires pour mettre en œuvre ces priorités
 - Informations sur l'application de la séquence ERC
- **Accompagner la mise en œuvre des orientations :**
 - Mobilisation des équipes REPERE (GT « réglementaire » et partenaires scientifiques)
 - Identification des sites ateliers
 - Mise en place de sites ateliers



DIRECTION RÉGIONALE
DE L'ENVIRONNEMENT,
DE L'AMÉNAGEMENT
ET DU LOGEMENT

NORMANDIE

Objectifs du projet REPERE

- **Identifier des objectifs de restauration de la fonctionnalité écologique de l'estuaire et informer :**
 - Orientations en matière de priorités d'action sur les fonctionnalités écologiques
 - Eléments de cadrage scientifiques et réglementaires pour mettre en œuvre ces priorités
 - Informations sur l'application de la séquence ERC
- **Accompagner la mise en œuvre des orientations :**
 - Mobilisation des équipes REPERE (GT « réglementaire » et partenaires scientifiques)
 - Identification des sites ateliers
 - Mise en place de sites ateliers



DIRECTION RÉGIONALE
DE L'ENVIRONNEMENT,
DE L'AMÉNAGEMENT
ET DU LOGEMENT

NORMANDIE

Objectifs du projet REPERE

- **Identifier des objectifs de restauration de la fonctionnalité écologique de l'estuaire et informer :**

- Orientations en matière de priorités d'action sur les fonctionnalités écologiques

- **Éléments de cadrage scientifiques et réglementaires pour mettre en œuvre ces priorités**

- Informations sur l'application de la séquence ERC

- **Accompagner la mise en œuvre des orientations :**

- Mobilisation des équipes REPERE (GT « réglementaire » et partenaires scientifiques)

- **Identification des sites ateliers**

- **Mise en place de sites ateliers**



Liberté • Égalité • Fraternité
RÉPUBLIQUE FRANÇAISE

DIRECTION RÉGIONALE
DE L'ENVIRONNEMENT,
DE L'AMÉNAGEMENT
ET DU LOGEMENT

NORMANDIE

Déroulement sites atelier

Identification



- Confirmer les questionnements scientifiques et réglementaires
- Préciser la faisabilité et le calendrier des projets

Mise
en
place



- Définir la feuille de route
 - Identification des potentiels de retours d'expérience
 - Définition des actions à réaliser
 - Evaluation des moyens à mettre en œuvre
 - Définition d'un calendrier prévisionnel
- Confirmer les possibilités d'intervention
- Lancer la réalisation



Liberté • Égalité • Fraternité
RÉPUBLIQUE FRANÇAISE

DIRECTION RÉGIONALE
DE L'ENVIRONNEMENT,
DE L'AMÉNAGEMENT
ET DU LOGEMENT

NORMANDIE

Déroulement sites atelier

Identification



- Confirmer les questionnements scientifiques et réglementaires
- Préciser la faisabilité et le calendrier des projets

**Séminaire
stratégique**

Mise
en
place



- Définir la feuille de route
 - Identification des potentiels de retours d'expérience
 - Définition des actions à réaliser
 - Evaluation des moyens à mettre en œuvre
 - Définition d'un calendrier prévisionnel
- Confirmer les possibilités d'intervention
- Lancer la réalisation



DIRECTION RÉGIONALE
DE L'ENVIRONNEMENT,
DE L'AMÉNAGEMENT
ET DU LOGEMENT

NORMANDIE

Sites atelier



Liberté • Égalité • Fraternité
RÉPUBLIQUE FRANÇAISE

DIRECTION RÉGIONALE
DE L'ENVIRONNEMENT,
DE L'AMÉNAGEMENT
ET DU LOGEMENT

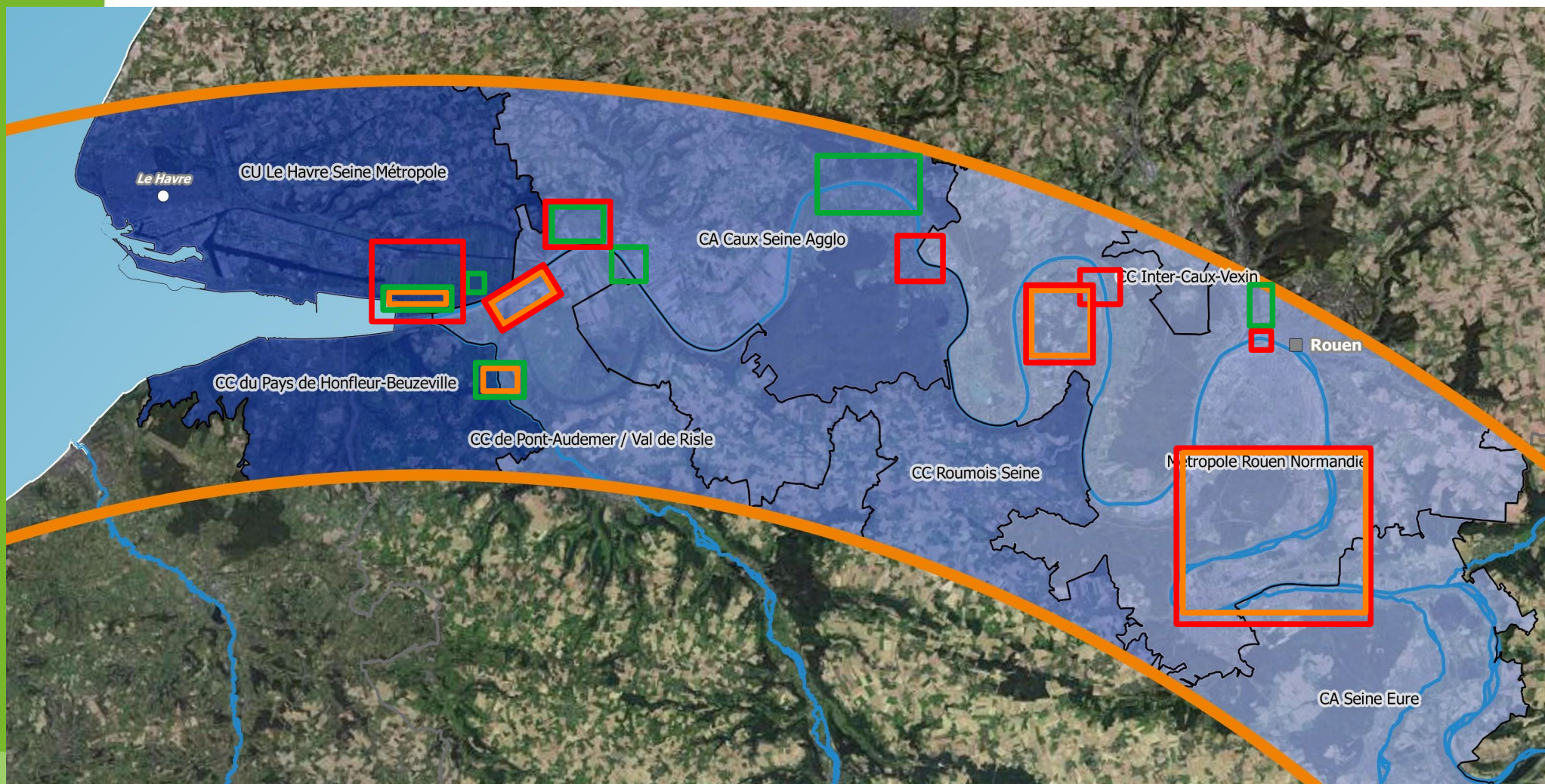
NORMANDIE

Sites atelier proposés

Accompagnement sur des aspects spécifiques de la réglementation

Identification des enjeux et définition des objectifs de restauration
Support aux choix des mesures de restauration

Suivi des mesures pour l'évaluation de leur efficacité



Priorités de restauration



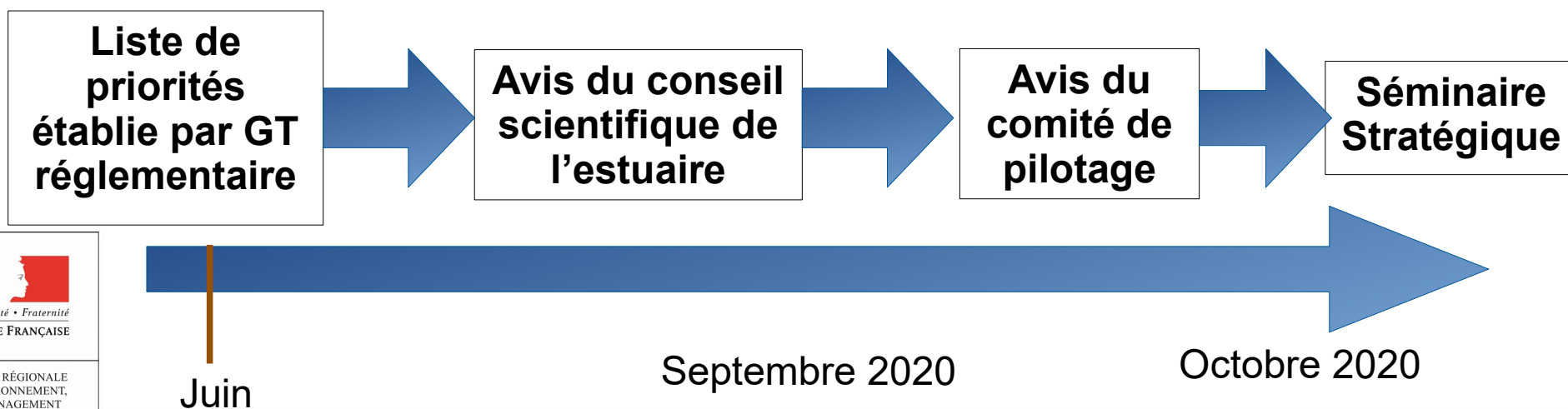
Liberté • Égalité • Fraternité
RÉPUBLIQUE FRANÇAISE

DIRECTION RÉGIONALE
DE L'ENVIRONNEMENT,
DE L'AMÉNAGEMENT
ET DU LOGEMENT

NORMANDIE

Stratégie pour des objectifs prioritaires

- **Identifier des priorités stratégiques de restauration et de préservation :**
 - démarche complémentaire aux travaux scientifiques menés
 - actions et objectifs à atteindre, portés localement pour favoriser la mise en œuvre de mesures de restauration et de préservation de l'estuaire
 - issues de démarches existantes (extraction pour l'estuaire) ou conçues spécifiquement
 - établies selon les 7 thématiques de restauration issues du travail scientifique dans le cadre de REPERE et de 3 thématiques prioritaires du MTES



Les 10 priorités

- 1) Réhabiliter les grands ensembles amphibies et prairiaux
- 2) Réhabiliter les gradients d'habitat latéraux et améliorer la continuité latérale entre lit mineur et lit majeur
- 3) Préserver et réhabiliter les vasières et de leur accessibilité
- 4) Diversifier des conditions hydrologiques dans le lit mineur
- 5) Maitriser les apports en contaminants chimiques et en macro/microplastiques
- 6) Promouvoir une gestion agricole compatible avec les cycles bioécologiques
- 7) Assurer la compatibilité des activités cynégétiques avec les cycles bioécologiques
- 8) Adopter une gestion économe de l'espace afin d'atteindre l'objectif « zéro artificialisation nette » dans le territoire contraint de l'estuaire de la Seine (MTES)
- 9) Mettre en œuvre la stratégie des aires protégées de manière concertée (MTES)
- 10) Augmenter la résilience de l'estuaire face aux changements climatiques et notamment la montée du niveau de la mer (MTES)



DIRECTION RÉGIONALE
DE L'ENVIRONNEMENT,
DE L'AMÉNAGEMENT
ET DU LOGEMENT

NORMANDIE

Synergies identifiées

- SDAGE Seine-Normandie
- PLAGEPOMI
- Plan de Gestion Anguilles
- 4ème Plan de Gestion de la Réserve naturelle nationale de l'estuaire de la Seine
- Document Stratégique de Façade Manche Est- Mer du Nord
- Plan d'Action pour le Milieu Marin
- Plan Ecophyto
- Stratégie Régionale pour la Gestion des EEE
- Stratégie des Aires Protégées

Plan Biodiversité



DIRECTION RÉGIONALE
DE L'ENVIRONNEMENT,
DE L'AMÉNAGEMENT
ET DU LOGEMENT

NORMANDIE

Exemples d'objectifs identifiés

Orientation : « Réhabiliter les gradients d'habitat latéraux et améliorer la continuité latérale entre lit mineur et lit majeur »

Issus de démarches connexes

- restauration de la continuité des cours d'eau de l'estuaire ciblés par la politique RCE
- étude de l'espace de mobilité de la Seine dans le but de reconnecter des zones au lit mineur, de reconnecter des filandres et de ré-estuariser des cours d'eau (SDAGE)
- Objectifs du PG de la RNNES en lien avec la gestion hydraulique des prairies subhalophiles

Créés spécifiquement pour l'estuaire

- restauration de la continuité de cours d'eau supplémentaires
- Ré-ouverture de XXX clapets sur la Risle maritime
- Préservation et réhabilitation de linéaires de ripisylve
- Amélioration de la pente de linéaires de berges pour recréer des gradients de hauteur et des herbiers aquatiques



DIRECTION RÉGIONALE
DE L'ENVIRONNEMENT,
DE L'AMÉNAGEMENT
ET DU LOGEMENT

NORMANDIE

Objectifs du DSF sur les obstacles ayant des impacts sur la courantologie, la sédimentologie ou la continuité

FIN



Liberté • Égalité • Fraternité
RÉPUBLIQUE FRANÇAISE

MINISTÈRE
DE LA TRANSITION
ÉCOLOGIQUE
ET SOLIDAIRE