



INFO INSTITUTIONNELLE

SNCF MOBILITÉS - SNCF RÉSEAU

NORMANDIE

SNCF Mobilités et SNCF Réseau vous informent

N° 28
Septembre
2018

QUALITE DE SERVICE ET REGULARITE DES TRAINS NORMANDS

INTERCITES :

Paris-Rouen-Le Havre : **90,3% en août pour un cumul annuel 2018 de 84,8%.**

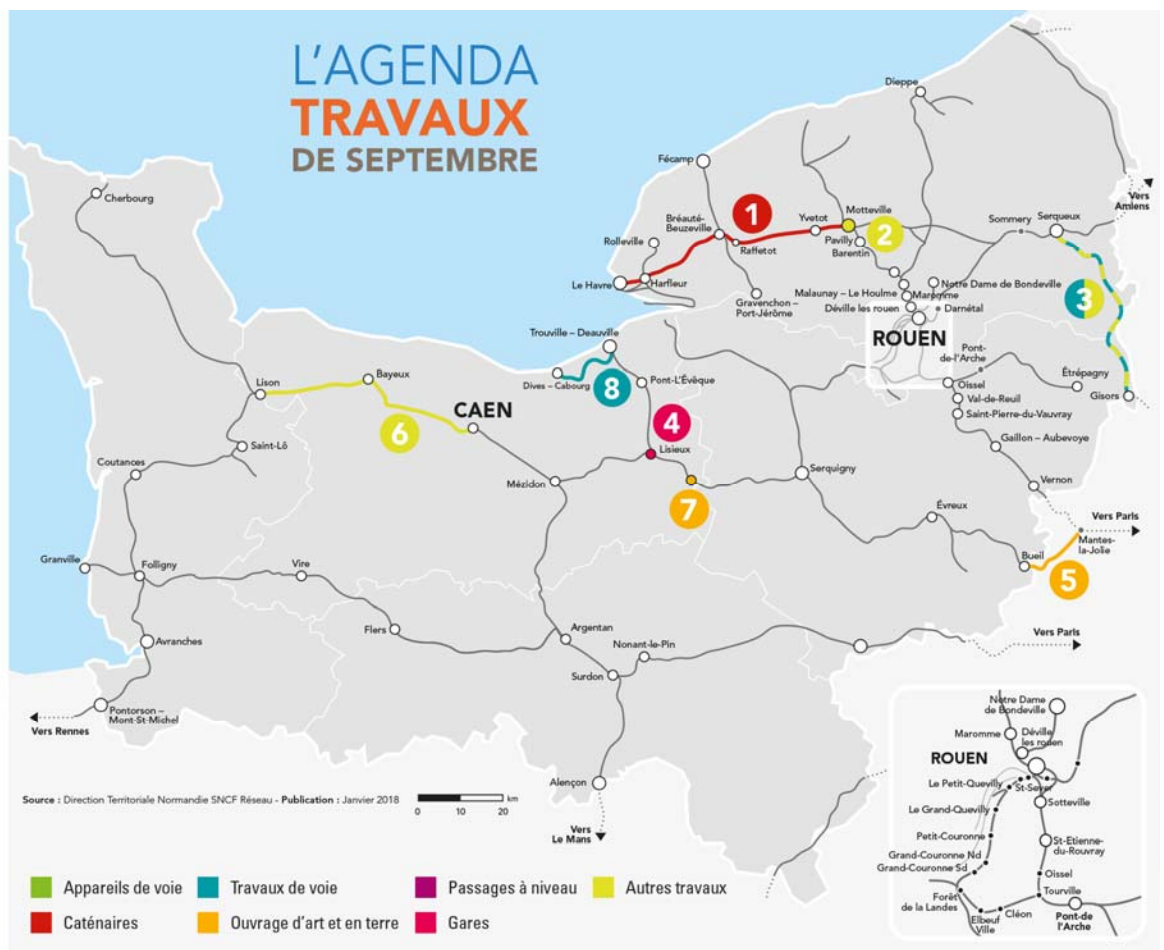
Paris-Caen-Cherbourg-Trouville/Deauville : **88% en août pour un cumul annuel 2018 de 80,9%.**

Paris-Granville : **77,1% en août pour un cumul annuel 2018 de 86,5%**

TER Normandie : 95,6% en août pour un cumul annuel 2018 de 93,7%.

TRAVAUX ET IMPACTS

- 1 ENTRE MOTTEVILLE ET LE HAVRE**
Régénération de caténaies
- 2 MOTTEVILLE**
Traitement des fontis
- 3 ENTRE SERQUEUX ET GISORS**
Modernisation de la ligne
- 4 LISIEUX**
Travaux de mise en accessibilité de la gare
- 5 ENTRE MANTES ET BUEIL**
Travaux sur le remblai de Ménéville et Apremont
- 6 ENTRE CAEN ET LISON**
Plan fibre
- 7 FOUR À CHAUX**
Travaux déblai du Four à Chaux
- 8 ENTRE TROUVILLE ET DIVES**
Remplacement de traverses et relevage de la voie



5. Travaux sur le remblai d'Apremont (Axe Paris-Caen-Cherbourg)

Du vendredi 14 (23h30) au lundi 17 septembre (04h30), du vendredi 21 (23h30) au lundi 24 septembre (04h30), du vendredi 28 septembre (23h30) au lundi 1^{er} octobre (04h30), et du vendredi 5 (23h30) au lundi 08 octobre (04h30), les équipes de SNCF Réseau réaliseront des travaux de confortement du remblai d'Apremont (entre Mantes-la-Jolie et Ménéville), afin de renforcer la fiabilité des infrastructures et de maintenir au plus haut niveau la sécurité sur la ligne. Durant ces travaux, les circulations seront totalement interrompues entre Mantes-la-Jolie et Evreux dans les deux sens. **Les trains Intercités et TER seront terminus/origine Evreux côté Province** puis transbordement par autocar entre Evreux et Mantes-la-Jolie puis trains Transilien entre Mantes-la-Jolie et Paris Saint-Lazare. **L'allongement prévisionnel du voyage est estimé à 1h15 environ.**

Contacts

normandie@reseau.sncf.fr
infos-normandie@sncf.fr





1 & 8. Focus sur deux chantiers de modernisation du réseau normand

SNCF Réseau poursuit son grand plan de modernisation du réseau normand, afin d'améliorer la robustesse et la régularité des trains. En septembre, les équipes de SNCF Réseau entameront des travaux de régénération des caténaires entre Yvetot et Bréauté-Beuzeville, ainsi qu'à hauteur du Havre (ligne Paris-Rouen-Le Havre). Au total, près de 3M€ seront investis pour remplacer complètement l'armement des caténaires sur ces deux sections de ligne. Les opérations seront réalisées de nuit, sans impact sur les circulations voyageurs.

Les équipes de SNCF Réseau démarreront également les travaux sur la ligne Trouville – Dives. Au programme : remplacement de 700 traverses, relevage de la voie et réfection du PN 113bis. Au total, près de 600 000€ seront investis pour ces travaux. Les opérations seront réalisées de nuit, sans impact sur les circulations des voyageurs.

ACTUALITÉS :

Offres commerciales en Normandie

Le festival international de Cerf-Volant de Dieppe du 8 au 16 septembre : 2 offres commerciales pour les week-ends du 8/9 et 14/15 septembre

- offre Familles/Amis : 20 euros avec le Pass Normandie Découverte (pour 2 personnes, gratuit jusqu'à 3 enfants) Rappel : le forfait est utilisable sur 2 jours consécutifs les samedis et dimanches
- Offre solo : 10 euros l'aller-retour au départ des gares normandes et à destination de Dieppe

La vente de ces 2 offres est 100% digitale sur l'application SNCF et sur le site internet TER Normandie.

La Région Normandie et SNCF mettent en place des mesures commerciales pour la rentrée

Au mois de septembre, la Région Normandie et SNCF mettent en œuvre de nouvelles mesures commerciales destinées à reconquérir et fidéliser leurs clients et à attirer de nouveaux abonnés sur le réseau ferroviaire normand :

- Une réduction de 20% sur l'abonnement du mois de septembre pour les abonnés mensuels TER et INTERCITÉS
 - o TER et INTERCITÉS Normandie offrent une réduction de 20% sur le prix des abonnements Forfait et Tempo mensuels.
 - o Les abonnés Forfait et mensuel Tempo Normandie se verront appliquer la réduction de 20% lors de l'achat de leur abonnement de septembre.
- Un mois gratuit pour toute première souscription à l'abonnement annuel TEMPO Normandie entre le 1er et 30 septembre
 - o Une mensualité gratuite supplémentaire est offerte lors de la souscription en ligne d'un abonnement annuel TER entre le 1er et le 30 septembre 2018.
 - o Rendez-vous sur le site www.ter.sncf.com/normandie rubrique TARIFS & ACHATS → acheter en ligne.
- Les cartes TEMPO Normandie – de 26 ans et + de 26 ans gratuites durant la semaine de la mobilité du 17 au 23 septembre
 - o Cette offre découverte est disponible uniquement auprès des guichets normands.

Toutes les offres et informations sont à retrouver en ligne sur le site : <https://www.ter.sncf.com/normandie/offres/bons-plans/rentree-2018>

Contacts

normandie@reseau.sncf.fr
infos-normandie@sncf.fr

