

INSTANCE DE CONCERTATION ET DE SUIVI

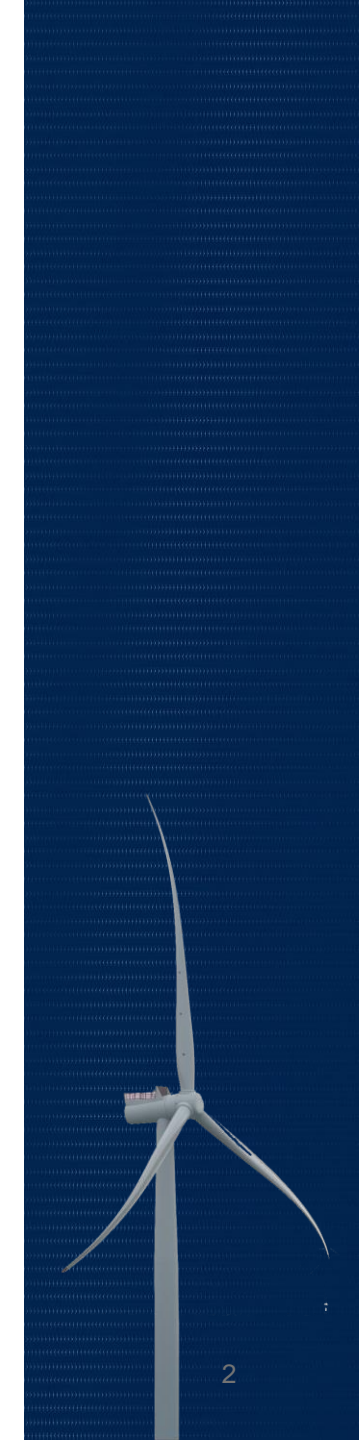
Fécamp, 10/07/2020





SOMMAIRE

- 1.** Le parc éolien en mer de Fécamp, son plan industriel, son calendrier de construction
- 2.** La base de maintenance
- 3.** Les études environnementales



Société Eoliennes Offshore des
Hautes-Falaises (EOHF)

Actionnaires



filiale du groupe EDF, leader européen des énergies renouvelables.



entreprise nord-américaine spécialisée dans les infrastructures énergétiques



acteur majeur de l'éolien en mer, développeur depuis 2007 en France



Cherbourg
Site de pré-assemblage

SIEMENS Gamesa
RENEWABLE ENERGY



St Nazaire
Sous-station électrique

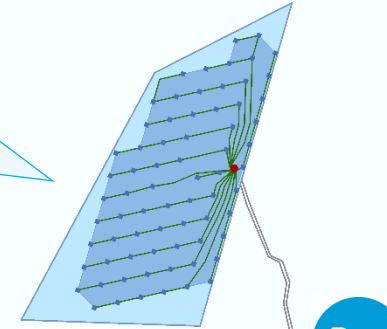
CHANTIERS DE L'ATLANTIQUE



Gron & Montereau Prysmian Group
Câbles

PRINCIPAUX SITES DE CONSTRUCTION, FABRICATION, ASSEMBLAGE

71 éoliennes distantes d'**1 km**
60 km²
A plus de **12,6 km** des côtes
497 mégawatts



Rte



Fécamp
Base de maintenance
~ 100 personnes



Le Havre
Fondations gravitaires
~ 600 personnes



Le Havre
Pales, nacelles,
génératrices
~ 750 personnes

SIEMENS Gamesa
RENEWABLE ENERGY



- Poste électrique en mer
- Éolienne
- Poste électrique RTE
- Câble d'export
- Câble inter-éoliennes
- Zone du parc éolien
- zone de l'appel d'offres

PRINCIPAUX PARTENAIRES POUR LA CONSTRUCTION DU PARC

SG

Eoliennes : Siemens-Gamesa



Raccordement du
parc au réseau : RTE



Poste électrique : Chantiers de l'Atlantique

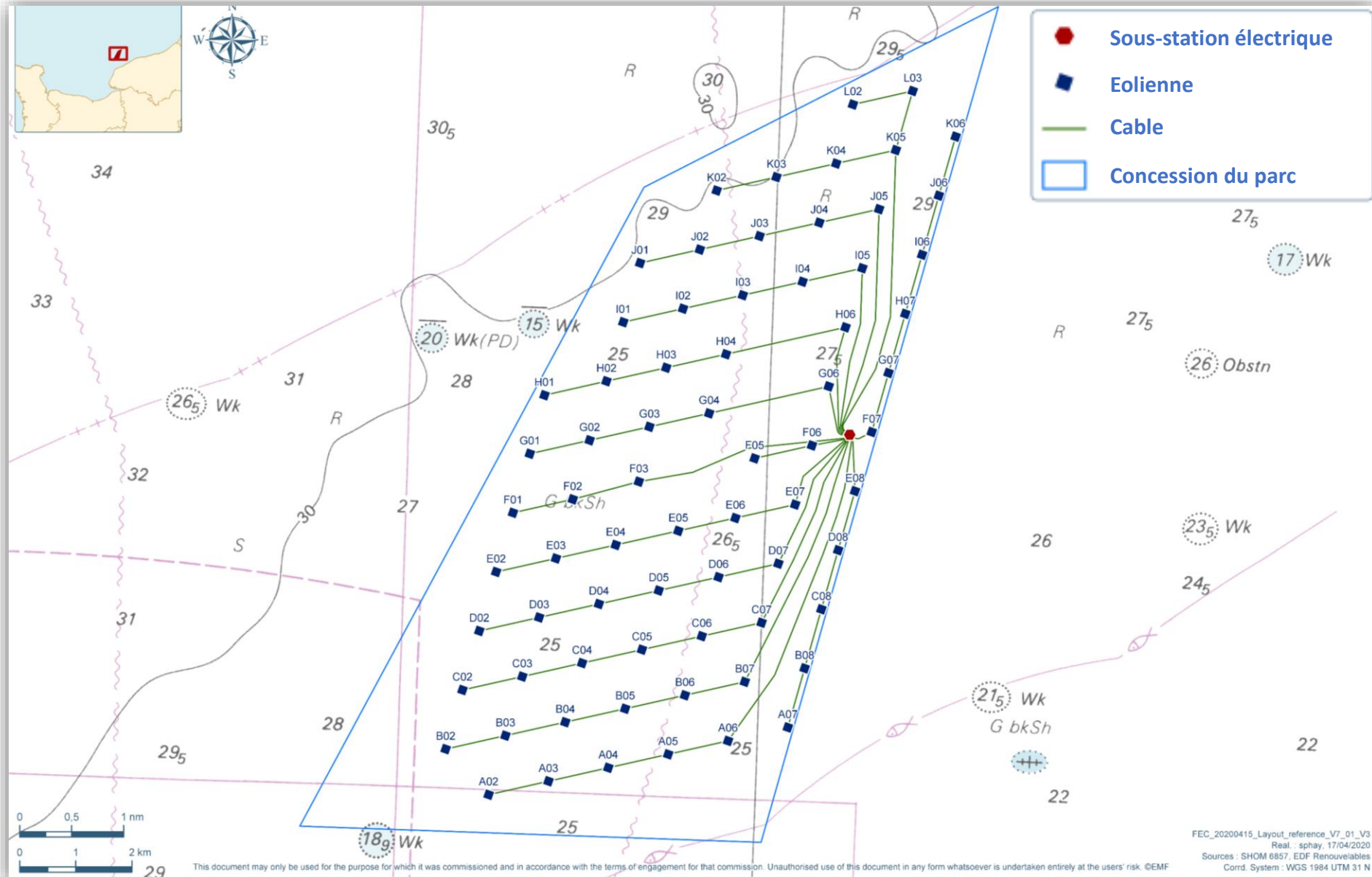
Prysmian
Group

Câbles inter-éoliennes : Prysmian



Fondations : Bouygues, Saipem, Boskalis

DISPOSITION DES EOLIENNES, DES CABLES ET DE LA SOUS-STATION ELECTRIQUE



FEC_20200415_Layout_reference_V7_01_V3
Real. : sphay, 17/04/2020
Sources : SHOM 6857, EDF Renouvelables
Corrd. System : WGS 1984 UTM 31 N



Développement du projet

Construction du parc éolien en mer de Fécamp

2007-2012

2013-2014

Fin 2014-2019

2020

2021

2022-2023

≥ 2023

- Concertation préalable
- Appel d'offres de l'Etat
- Etudes environnementales et techniques

- **Débat public**
- Etude d'impact

- Instruction, appels d'offres
- Gestion des recours

- **Lancement** de la construction
- **Au Havre :**
 - ✓ **Construction usine** Siemens-Gamesa (éoliennes), quai Joannes Couvert
 - ✓ Préparation du site de **fabrication des fondations**, quai Bougainville
- **A Fécamp :**
 - ✓ Début de la construction de la **base de maintenance** (fin d'année)

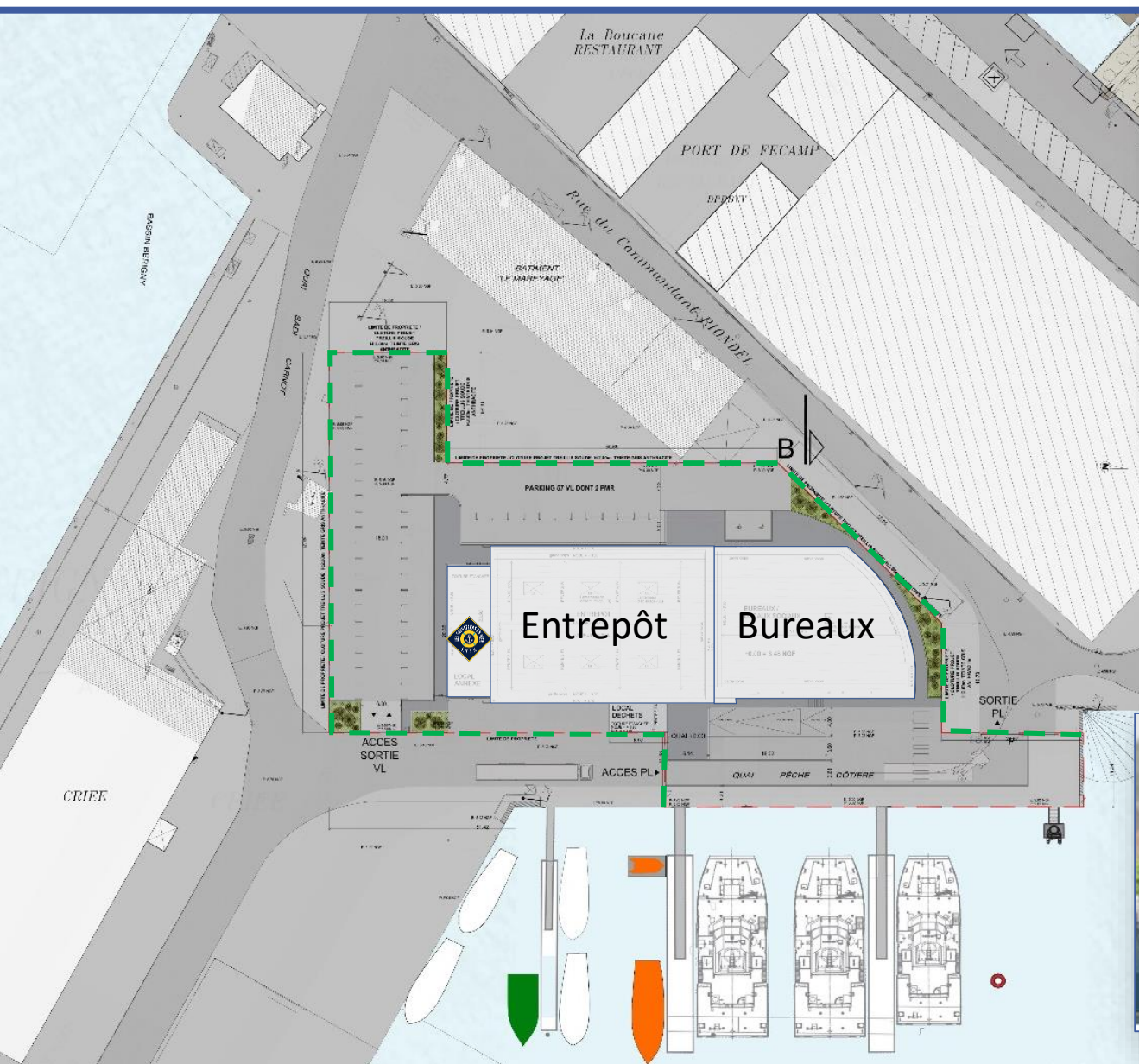
- **Au Havre :**
 - ✓ **Construction usine**, quai Joannes Couvert
 - ✓ **Construction des fondations**, quai Bougainville
- **A Fécamp :**
 - ✓ **Construction de la base de maintenance** et des pontons

- Poursuite de la construction, fabrication, assemblage des équipements à terre
- Site de **pré-assemblage à Cherbourg**
- **Installation en mer** (les fondations, le poste électrique en mer, les câbles, puis les éoliennes)

- **Mise en service du parc éolien fin 2023**
- **Exploitation et maintenance** pendant plus de 20 ans



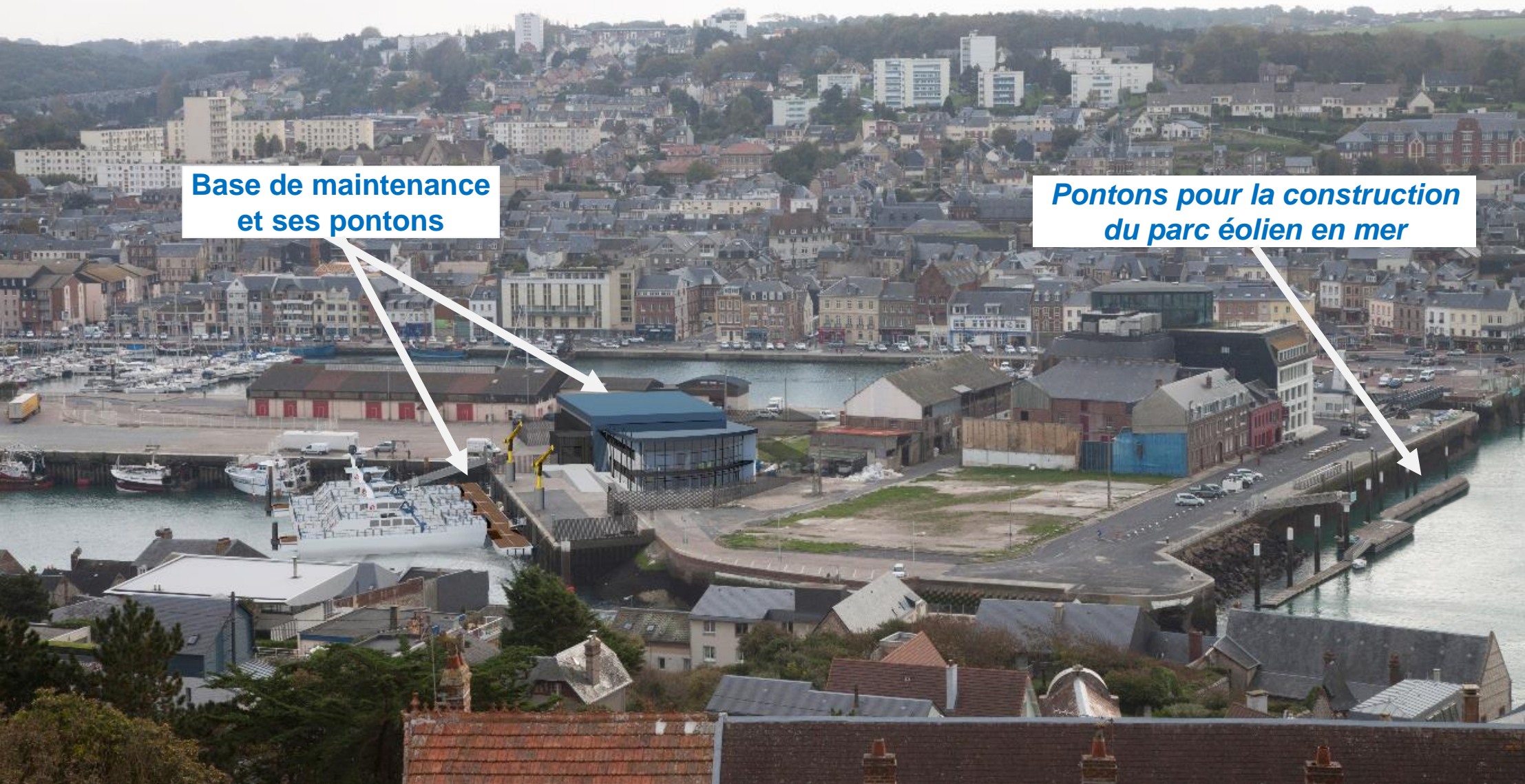
CONSTRUCTION DE LA BASE DE MAINTENANCE QUAI PECHE COTIERE, A FÉCAMP



CONSTRUCTION DE LA BASE DE MAINTENANCE QUAI PECHE COTIERE, A FÉCAMP

Base de maintenance
et ses pontons

*Pontons pour la construction
du parc éolien en mer*



CONSTRUCTION DE LA BASE DE MAINTENANCE QUAI PECHE COTIERE, A FÉCAMP



L'INTERIEUR DE LA BASE DE MAINTENANCE QUAI PECHE COTIERE, A FÉCAMP *(illustration)*

Bureaux & locaux



Entrepôt de stockage



LES NAVIRES DE LA BASE DE MAINTENANCE QUAI PECHE COTIERE, A FÉCAMP *(illustration)*



*Un programme de suivi environnemental adapté à chaque phase du projet:
Avant la construction, pendant la construction, pendant l'exploitation*

En 2019 et 2020 :

- Suivi mégafaune marine: mammifères marins + avifaune
- Suivi avifaune: avifaune nicheuse + radar
- Suivi de la ressource halieutique
- Suivi biosédimentaire et qualité de l'eau
- Suivi acoustique sous-marin



Source: STO Logistique



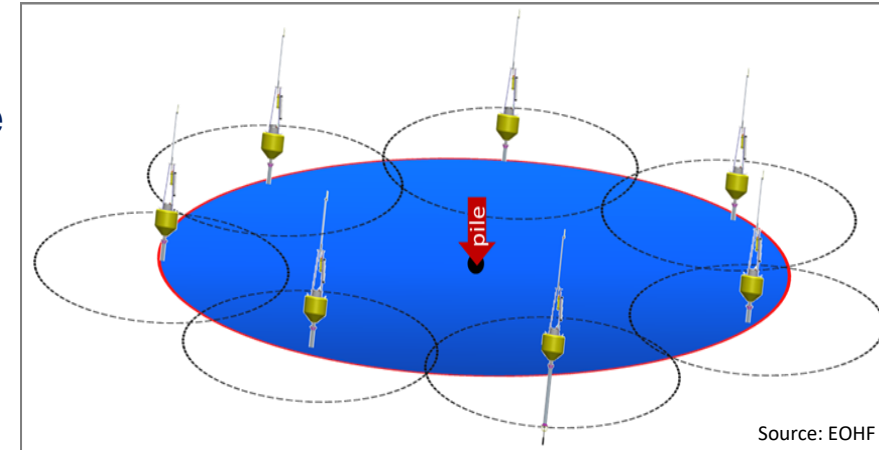
Source: GONm



Source: Biotope

Déployer les suivis environnementaux prévus en phase de construction (2021 à 2023):

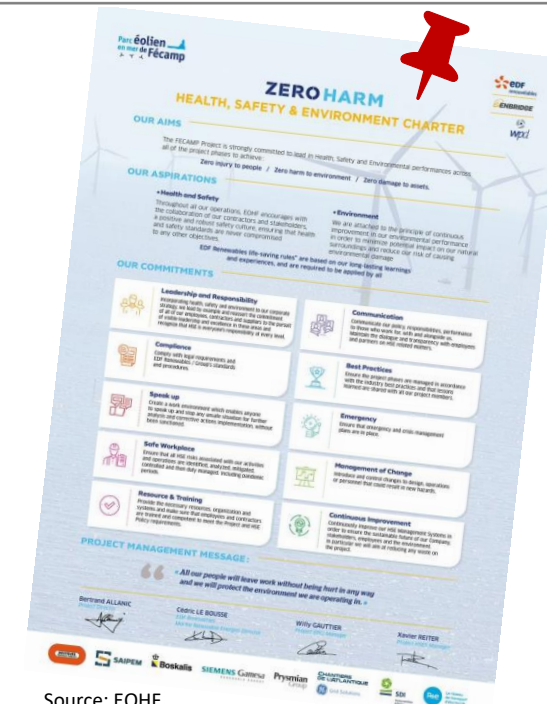
- Suivi mégafaune marine
- Suivi biosédimentaire
- Suivi de la qualité de l'eau
- Suivi acoustique sous-marine (passif et temps réel)



Source: EOHF

Assurer l'excellence environnementale sur nos chantiers:

- Parc éolien en mer
- Site de fabrication des fondations gravitaires
- Site de pré-assemblage
- Base de maintenance



Source: EOHF

MERCI

