



# Raccordement du parc éolien en mer des Hautes - Falaises

*Instance de Concertation et de Suivi – 14 octobre 2019*

# Le projet de raccordement



2 liaisons 225 kV – 17 km

Liaison de raccordement électrique sous-marine RTE

Atterrage dans le port de Fécamp



2 liaisons 225 kV – 31 km – sous voirie

Liaison de raccordement électrique souterraine

Extension du poste existant : 2 Boosters / 2 filtres

Poste de transformation électrique de Sainneville-sur-Seine

Liaison de renforcement du réseau électrique

Poste électrique de Pont VII

- Chgmt. Câbles PVII – Sain 1
- Création d'une nouvelle LS PVII – Sain 2 225 kV (12 km)

# Notre planning prévisionnel



Avril 2020



Etudes en mer

Atterrissage dans le port

LSM 1 (pose & essais)

Liaison souterraine génie-civil puis déroulage

Extension poste de Sainneville

LSM 2 (pose & essais)

LS Sainneville – Le Havre n2

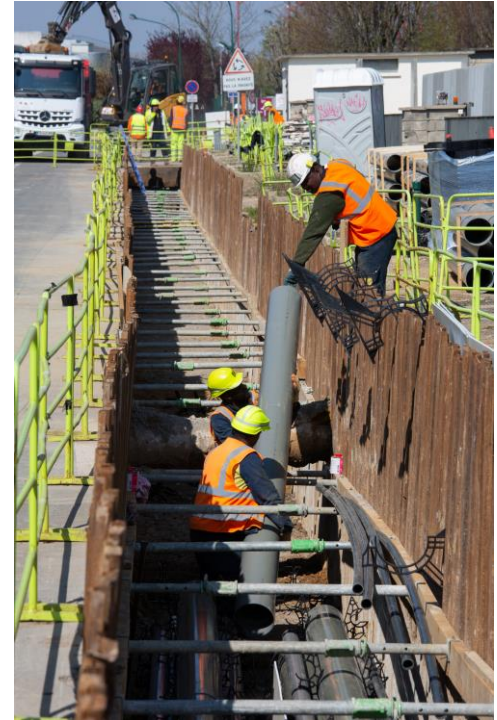
LS Sainneville – Le Havre n1

L1 L2



# Les engagements de RTE pendant les travaux

- Une information régulière au plus près des travaux (site internet, réunions, presse etc.)
- Une attention particulière aux travaux en ville (Fécamp)
- Un travail depuis plusieurs mois avec le Département pour réduire la gêne à la circulation notamment pendant les travaux de la liaison souterraine sous la RD 925
- Un travail de coordination pour les travaux dans le port de Fécamp
- L'ambition d'un chantier exemplaire du point de vue du respect de l'environnement et de la sécurité



# Nos entreprises principales et les opportunités d'emploi local



Liaison  
sous-marine

**Prysmian**  
Group

- ✓ Matériaux
- ✓ Base vie
- ✓ Location ponctuelle de moyens maritimes
- ✓ Location de moyens terrestres

Liaisons  
souterraines

**SAG THE PAULT**  
Nos énergies pour vos réseaux



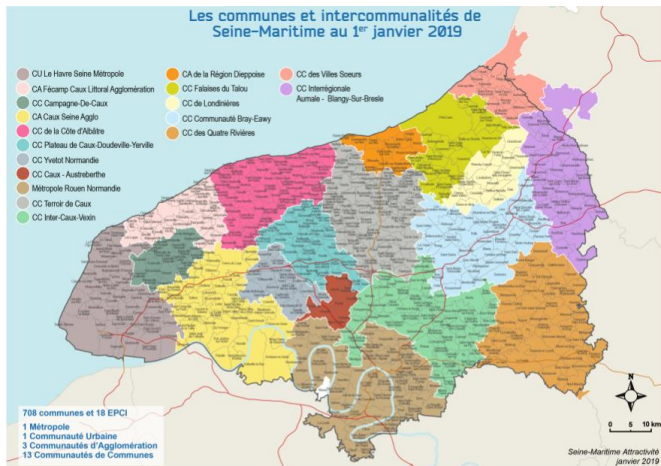
- ✓ Matériaux
- ✓ Location d'engins de chantiers
- ✓ Aménagements de chantier
- ✓ Gestion des déchets
- ✓ Gardiennage
- ✓ Entretien et dépannage mécanique
- ✓ Réfections de voiries

Poste

**OMEXOM**  
POWER & GRID

- ✓ Matériaux
- ✓ Aménagements de chantier
- ✓ Aménagement paysager
- ✓ Terrassement

# Notre démarche en matière d'insertion



25 000 heures pour des personnes éloignées de l'emploi (-25 ans, minimas sociaux, + de 50 ans...)



Différents contrats envisagés (embauche direct, chantier d'insertion, association intermédiaire...)

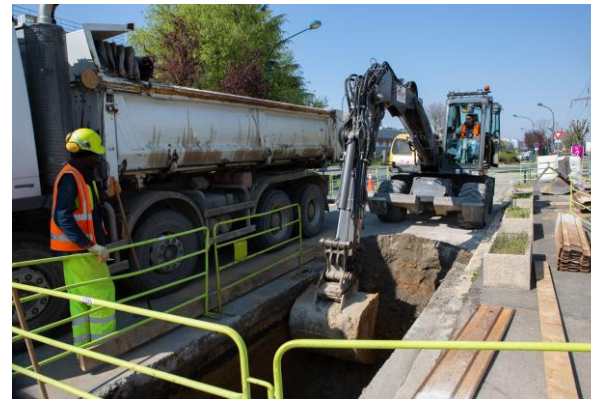


Création d'une cellule dédiée en collaboration avec les facilitateurs des trois territoires traversés

# Insertion – Les types d'emplois envisagés



- Aide génie-civil
- Suivi de terrassement
- Compactage tranchée
- Génie-civil fourreaux
- Gardiennage
- Nettoyage base-vie



- Aide à la qualification avec Pôle emploi, Greta, organismes d'insertion ...
- CACES catégorie 1



*Merci de votre attention*

